

1-0286

D1-1990.14

ARTESANIAS DE COLOMBIA S.A.

XX FERIA NACIONAL E INTERNACIONAL DE ARTESANIAS
ARMENIA - QUINDIO

ELABORACION: MARIA DE LOS ANGELES
GONZALEZ P.
DIVISION DE DISEÑO.

Bogotá, Octubre de 1990

INVENTARIO DE LAS PIEZAS DE EXPOSICION

- 2 Cortinas en fique.
Pertenece a Servicios Generales

- 2 Bolsos en fique. Ref.: CO2553
1 Bolso en fique. Ref.: CO2413
Pertenece a Almacén Las Aguas.

- 2 Canastos en guadua biche
1 Tapete en lana del Cauca
1 Ruana
1 Carpeta con fleco
1 Caminos de mesa
12 Cojines
1 Canasto mediano en caña brava
15 Macetas de color (palo y base)
10 Macetas blancas (palo y base)
1 Mata de café (oro y plata)
1 Máscara cuadrada (oro y plata)
1 Juego de herramientas (oro y plata)
1 Topografía Marmato (plata)
1 Minero rompedor (plata)
1 Máscara Quimbaya (plata)
1 Carro herramientas (plata)
1 Batea (plata)
1 Gramo de café (plata)
1 Tucán (oro y plata)
1 Par de aretes (oro y plata)
1 Cadena (oro)

Pertenece al Almacén General

- 1 Estera de 6 módulos
3 Canastos pequeños, caña brava
1 Canasto mediano, caña brava
1 Canasto largo, caña brava
1 Canasto grande, caña brava
4 Canastos con tapa en bejuco
9 Canastos en caña chin

Pertenece a la División de Diseño

- 1 Cerámica (teticas)
- 1 Canasto pequeño en bejuco

Pertenecen a María de los Angeles González

- 1 Camino de mesa
- 1 Tapete cuadrado
- 1 Juego de 6 individuales en fique

Pertenecen a Galdys Tavera de Tellez

- 1 Gallina en cerámica
- 1 Sitomorfa
- 2 Borrachos
- 1 Tinaja de agua
- 2 Tinajas chincheras
- 1 Triqui
- 1 Sencerro
- 1 Moyo de teticas
- 1 Mechero
- 1 Florero
- 3 Armadillos
- 3 Perfumeros

Pertenecen a la instructora de cerámica de Guaduas. Nancy Acevedo

- 1 Par de aretes en oro y lapiz azul
- 1 Dije en plata y onix
- 1 Broche en plata con agata
- 1 Pulsera en plata turquesa
- 2 Cerámicas (perfumeros)

Pertenecen a Lina María Escalante Echeverry

irma l.

EXPOSICION DE ARTESANIAS DE COLOMBIA S.A.
XX FERIA NACIONAL E INTERNACIONAL DE ARTESANIAS.
ARMENIA - QUINDIO 1990



Fotografía No 1. Vista general. Macetas de Cali.
Cesteria de Tenza.
Cerámica de Guaduas.



Fotografía No 2. Vista general. Tejeduria de Bolivar
Cesteria de Riosucio en bejuco.
Tejeduria de Aratoca y Curiti.



MACETAS DE CALI

VALLE DEL CAUCA

Fotografia No 3

Modulos de exhibición:

1 Columna

2 Bases altas plano
cuadrado.

1 Plano de información.

Fotografia No 4. Detalle.



CESTERIA DE TENZA
BOYACA

Fotografía No 5
Modulos d exhibición:
1 Columna
1 Base plana y rectangular.
1 Plano de información.



Fotografía No 6. Detalle.



CERAMICA DE GUADUAS

CUNDINAMARCA.

Fotografia No 7

Modulos de exhibición:

1 Columna

3 Bases altas plano triangular.

1 plano de información.



Fotografia No 8 . Detalle.

TEJEDURIA DE BOLIVAR
CAUACA

Fotografia No 10.

Modulos de exhibición:

2 Columnas

1 Base plana y rectangular.

1 Mesa

1 Silla

1 Perchero

1 Plano de información.



Fotografia No 11. Detalle.



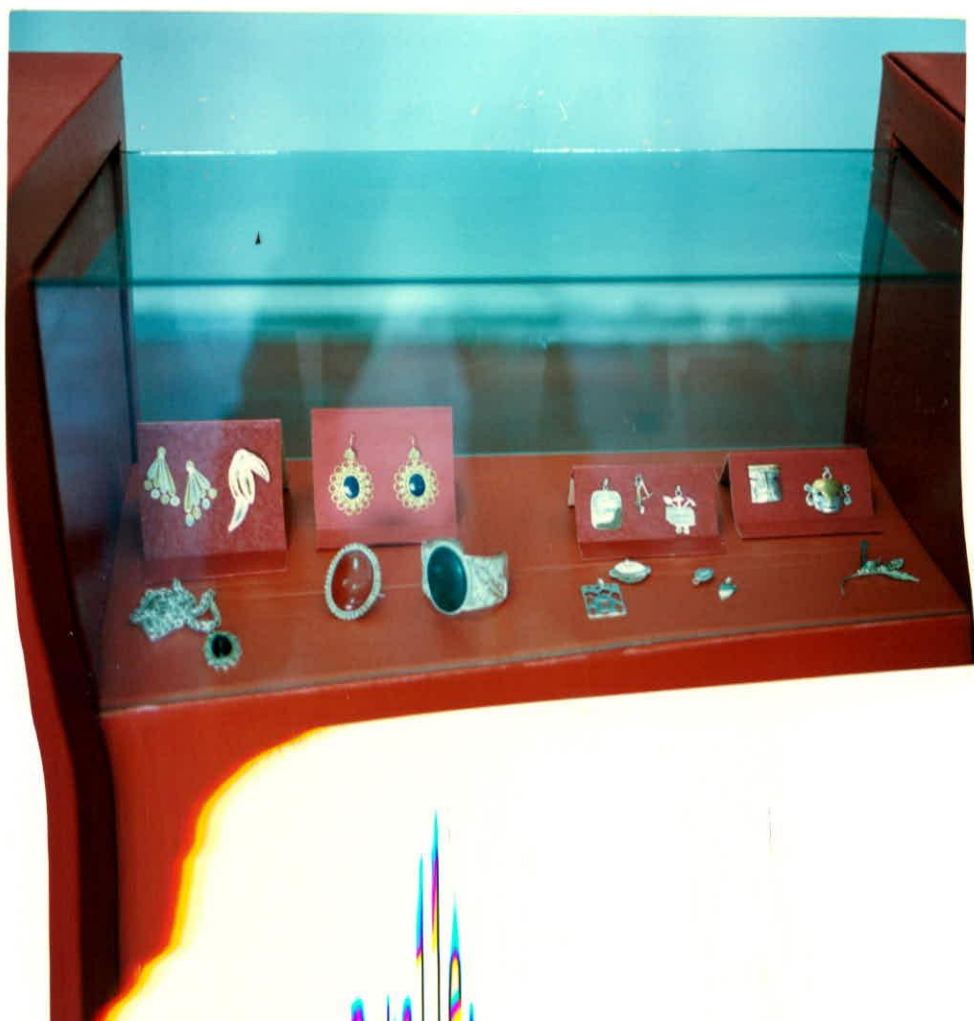
Fotografia No 12. Detalle.



JOYERIA DE MARMATO
CAUCA.

JOYERIA DE QUIBDO
CHOCO.

Fotografia No 17
Modulos de exhibición:
2 Columnas.
1 Vitrina
2 Planos de información.





Fotografia No 18. Detalle.

PROCESO DEL MONTAJE DE LA EXPOSICION
SALON INEM.



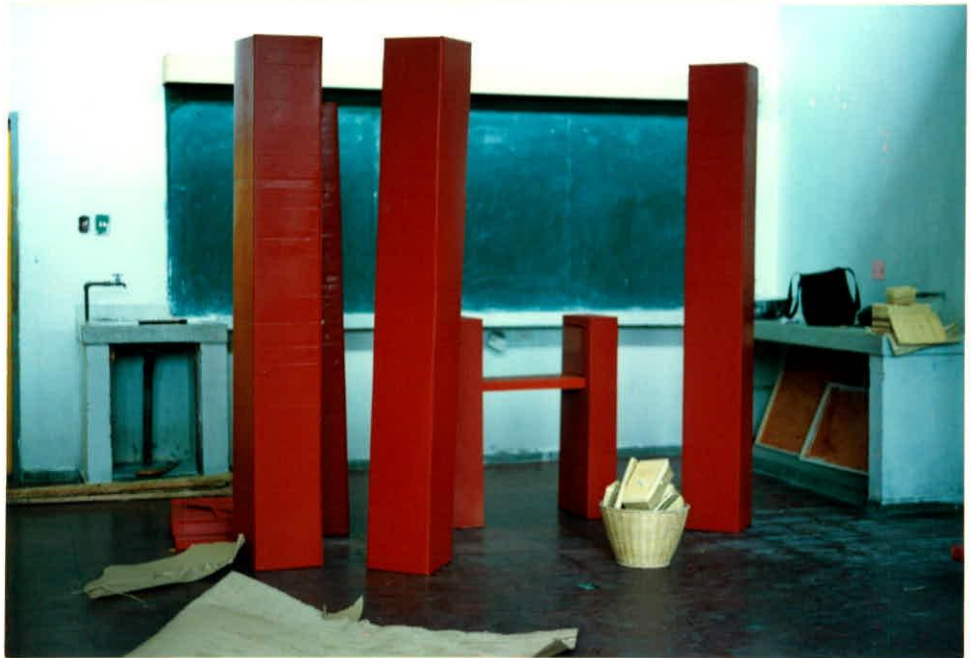
Fotografia No 20. Salón antes del montaje.



Fotografia No 21.



Fotografia No 22.



Fotografia No 23. Armado de modulos.

Fotografia No 24.



Fotografia No 25. Armado de planos de información.



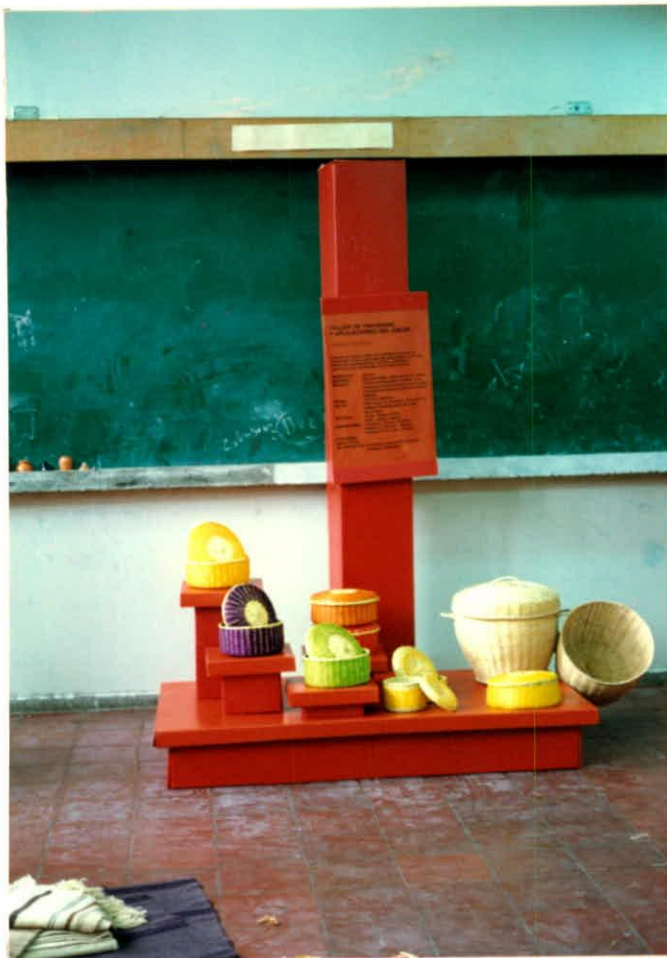
Fotografía No 26. Instalación planos de información.



Fotografía No 27. Montaje de las piezas artesanales.



Fotografia No 28.



Fotografia No 29.



Fotografia No 30.



Fotografia No 31.



Fotografia No 32.

