

LAS MÁSCARAS EN MADERA DEL VALLE DE SIBUNDOY, NARRAN HISTORIAS COMPLETAS DE LAS COMUNIDADES QUE LAS REALIZAN

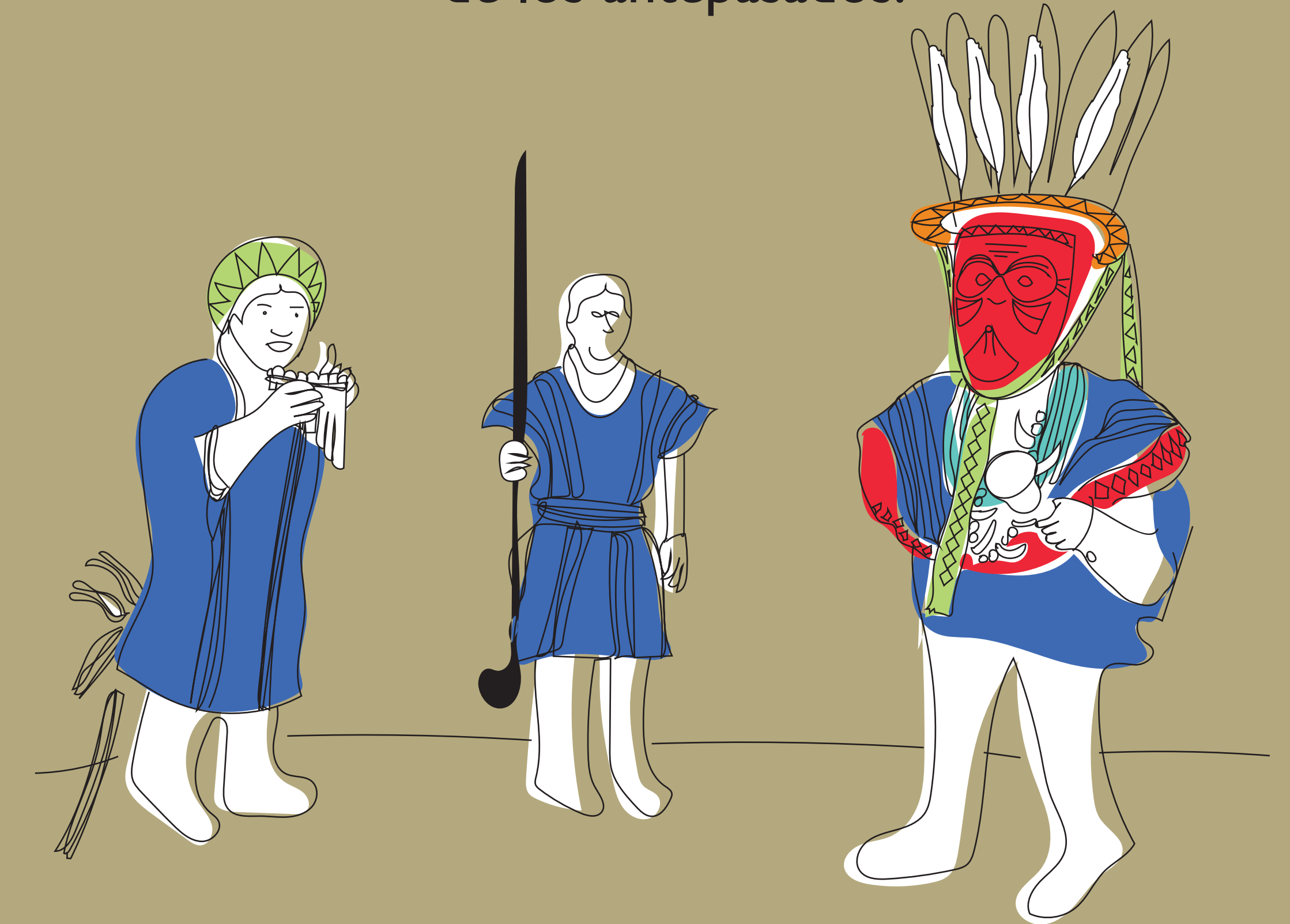
Los artesanos Kämentsá representan en sus objetos rituales su relación con el cosmos, sus historias de luchas territoriales, los lugares sagrados, sus acciones espirituales, los órdenes sociales y sus actividades más cotidianas.



Las máscaras como forma de **RESISTENCIA PASIVA A LA INVASIÓN**, reflejan gestos de rechazo, burla, y algunas patologías.

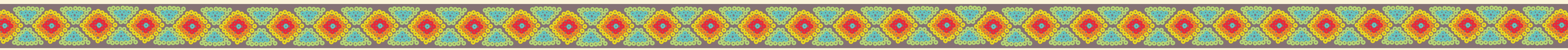


En las ceremonias antiguas rituales del yagé, la máscara era utilizada para **COMUNICARSE CON LOS ESPÍRITUS MÍTICOS** de los antepasados.



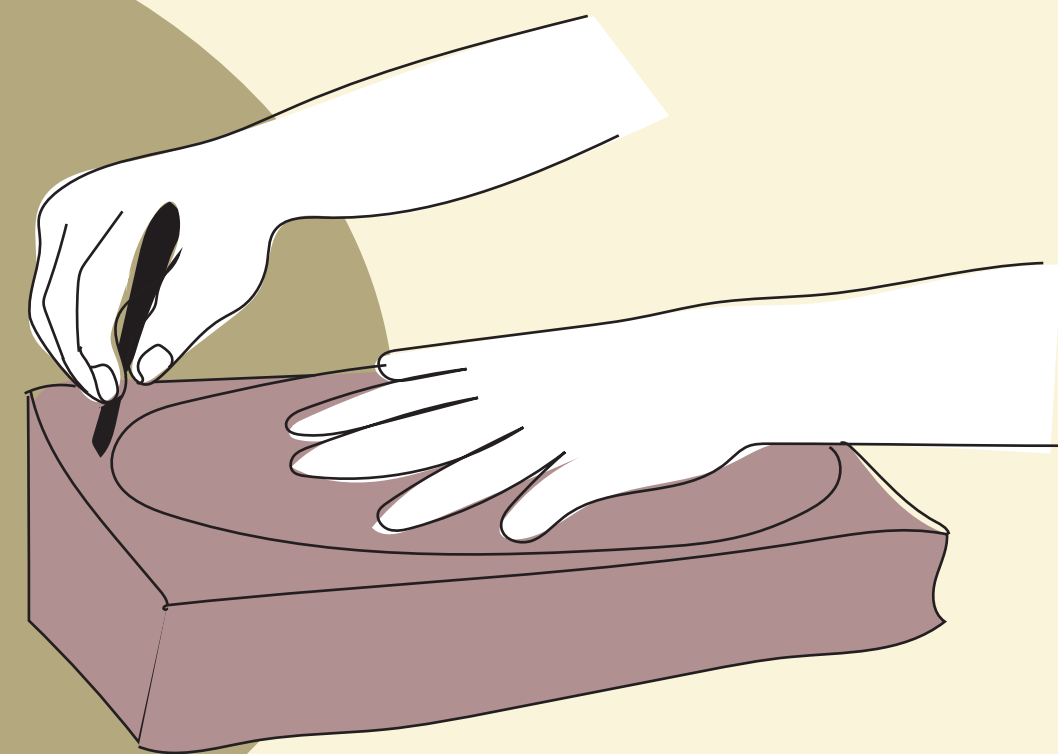
Los españoles encontraron coincidencia y fusionaron los calendarios rituales indígenas y los cristianos. Así las máscaras se convirtieron en el rostro del disfraz que quieren mostrar al conquistador, **SON SÁTIRA Y BURLA QUE EXPRESA REBELDÍA.**

LAS MÁSCARAS EN MADERA DEL VALLE DE SIBUNDOY, SUELEN ESTAR AL NATURAL, PINTADAS O DECORADAS CON CHAQUIRAS



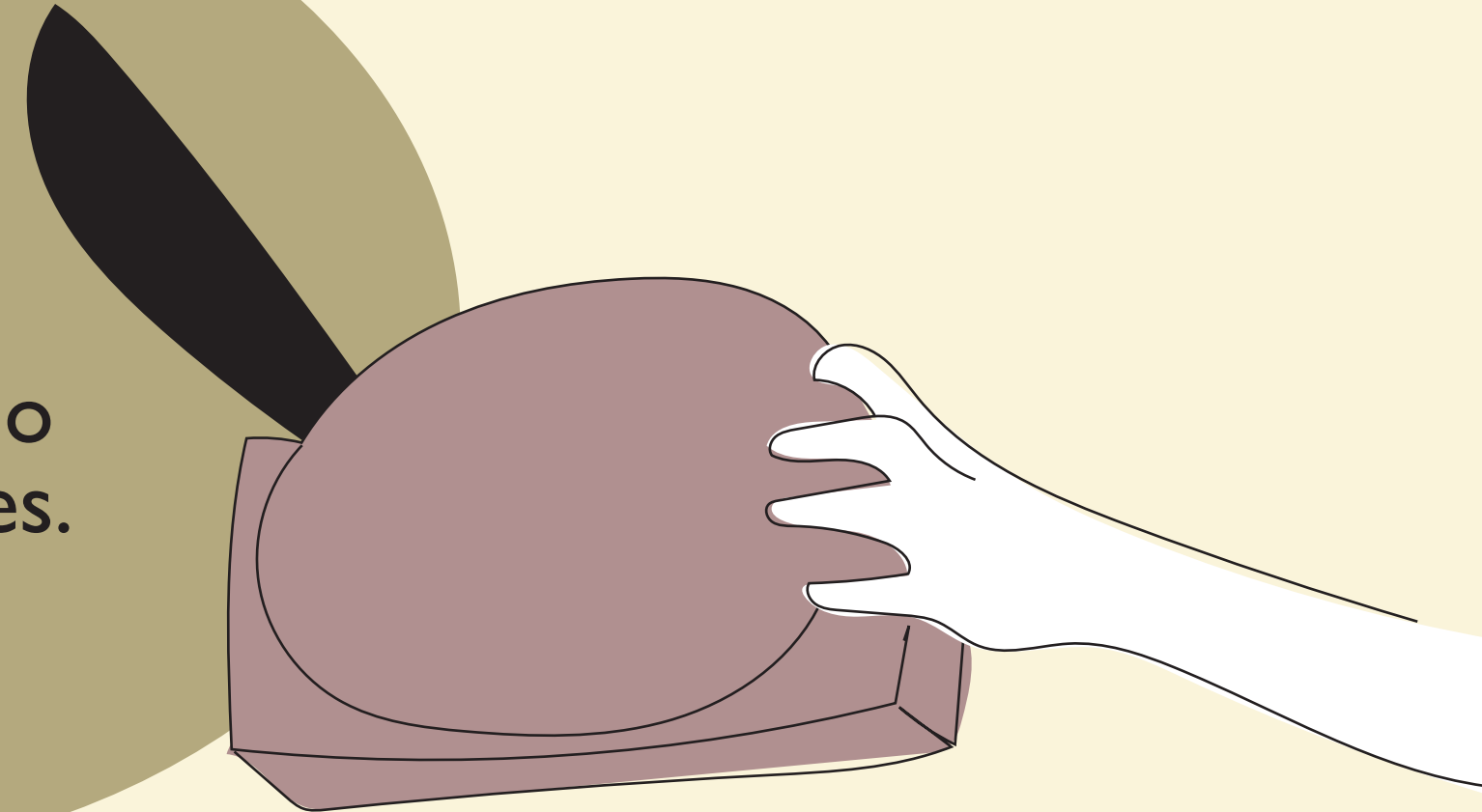
1

Para el corte se utiliza el serrucho, la motosierra y la aserradora sinfín. Cada artesano tiene su juego de moldes, con distintos tamaños y formas.



2

Con el machete se cortan los sobrantes más importantes, se desbasta, moldeando las curvas principales.



3

El tallado se realiza con gubias, formones, cepillos, machetes, cuchillos, en algunos talleres trabajan con fresadoras de trabajo liviano



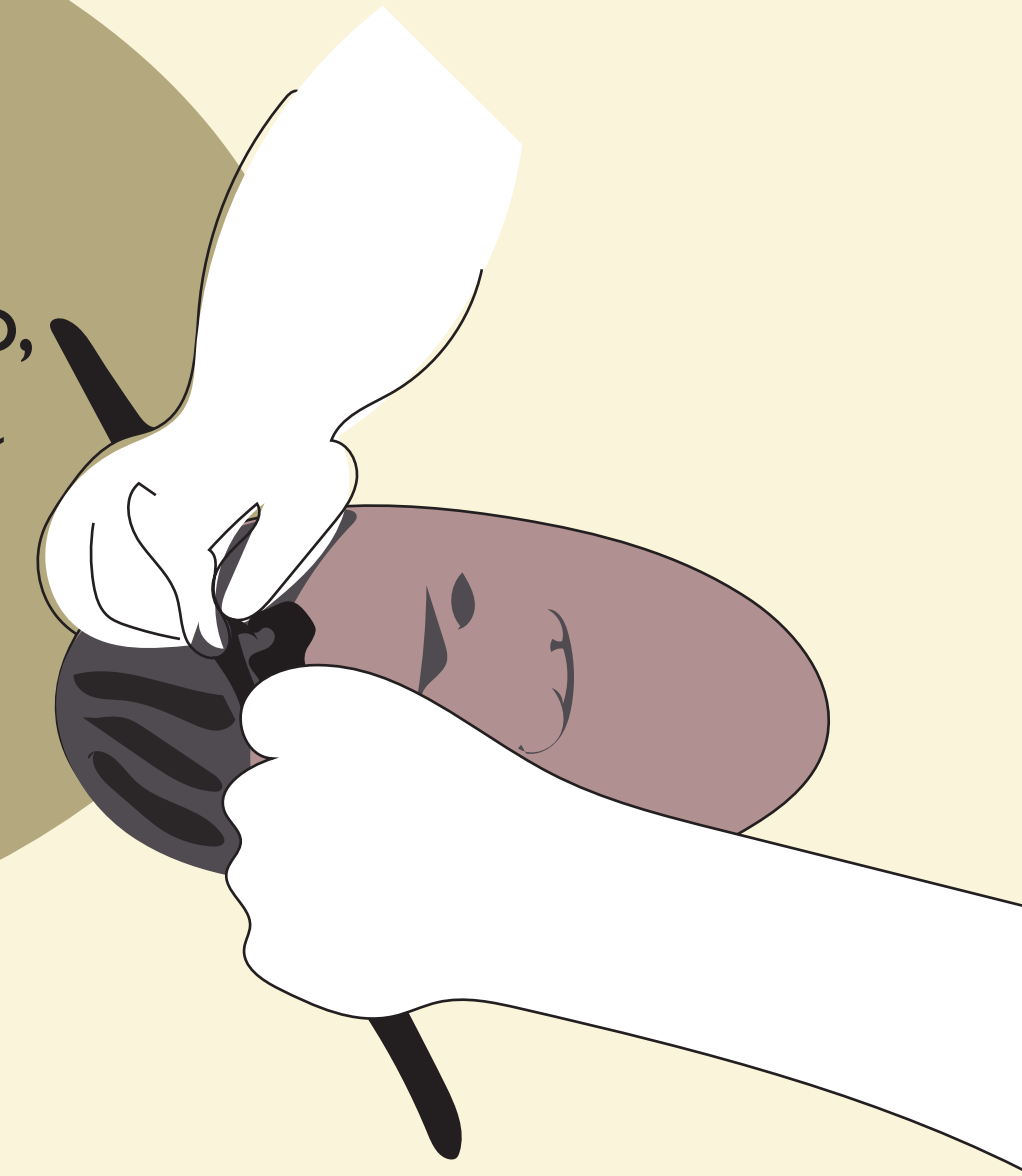
4

El trabajo de volúmenes y depresiones, y el proceso conceptual expresado en dibujos, bocetos y esquemas, definen la calidad de las piezas



5

El pulido o lijado de las piezas se hace con lija y cepillo, demostrando la destreza para tallar del artesano. En algunos talleres lo hacen con pulidoras de disco.



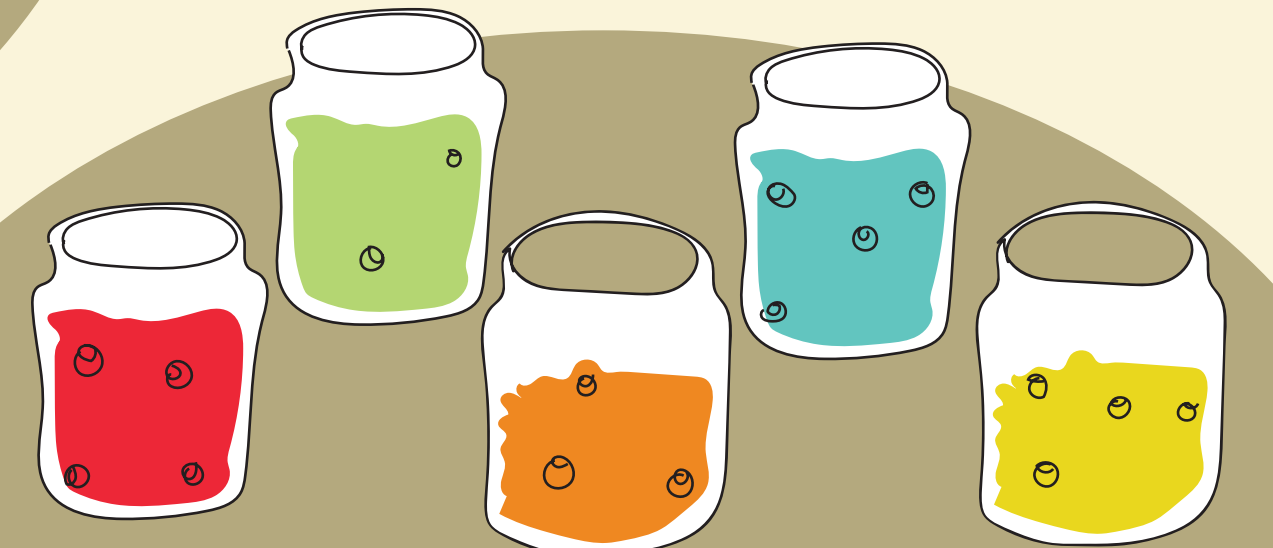
6

El tinturado con pigmentos de origen natural es un acabado que realza el valor del tallado. La tintura se realiza por inmersión o se aplica con brochas. También se usan tintes sintéticos.



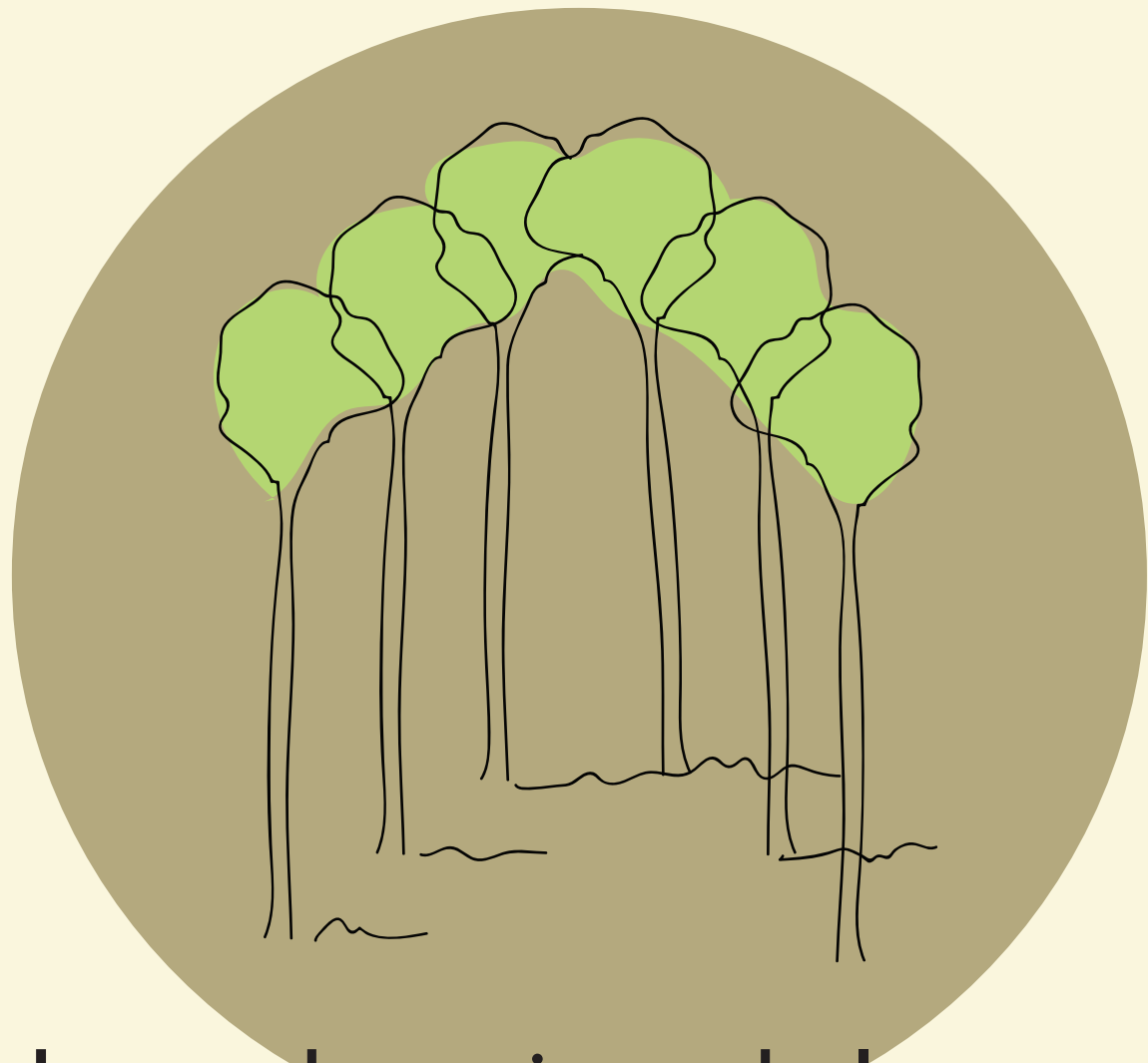
7

Para la decoración con chaquiras se resalta la selección y manejo de los colores y figuras simbólicas.

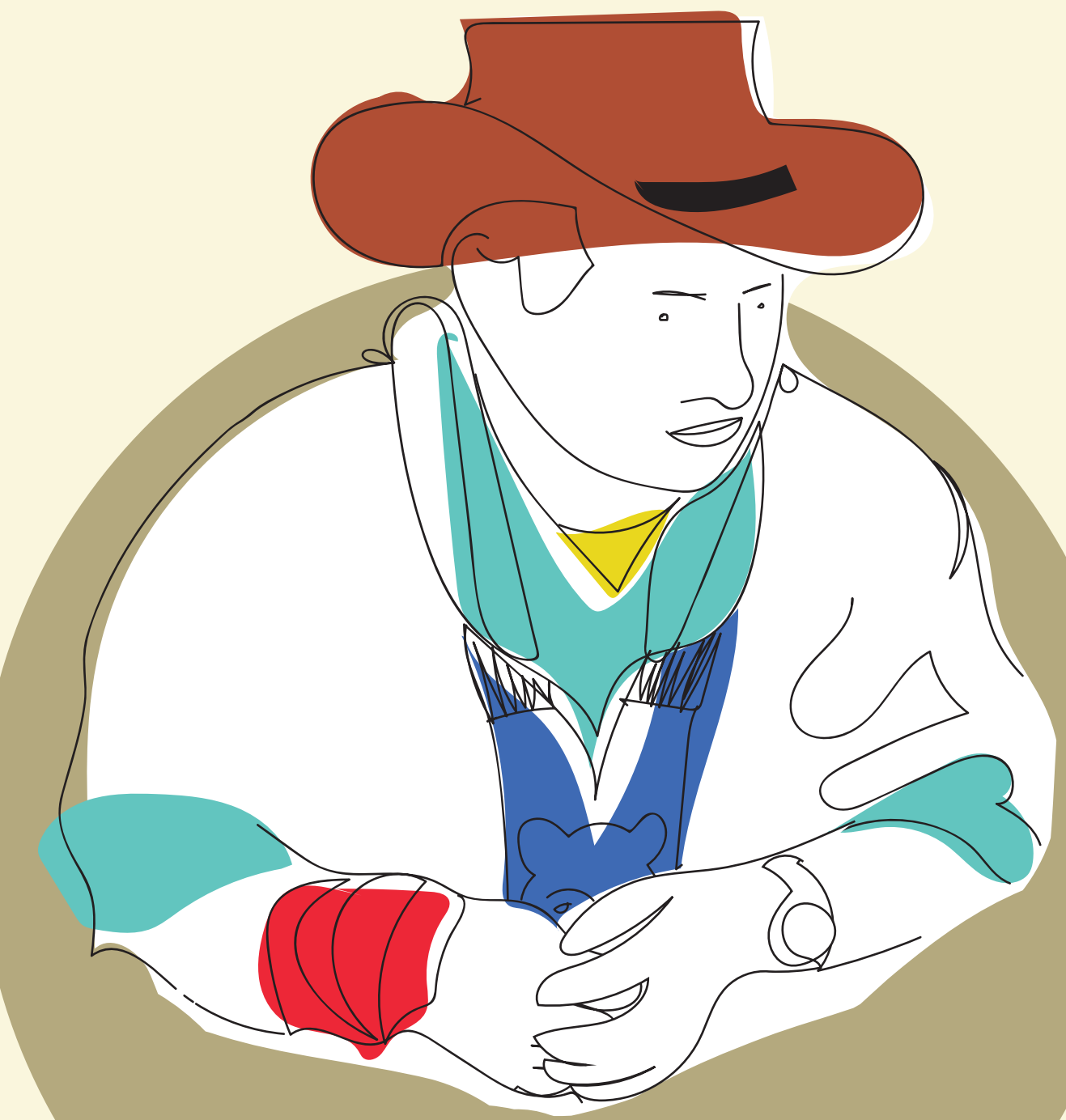


GADENA DE VALOR DE LAS MÁSCARAS EN MADERA EN EL VALLE DE SIBUNDOY, PUTUMAYO, COLOMBIA.

INSUMOS



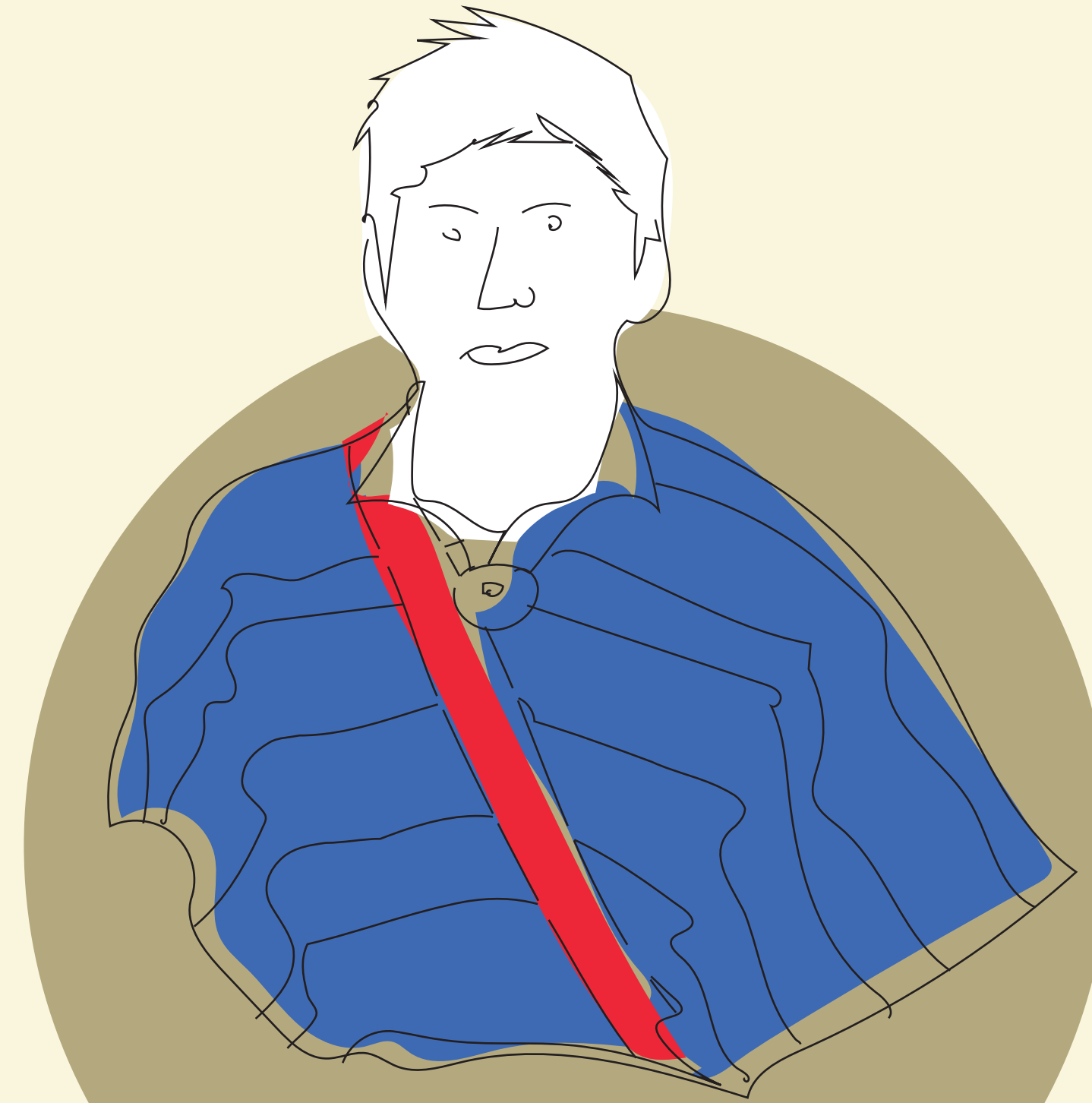
La madera viene de la costa nariñense o el bajo Putumayo. Es acopiada y preparada en los depósitos de Pasto.



MÁSCARAS EN MADERA ARTESANOS INDEPENDIENTES

Hombres inga y kämentsá se dedican a la fabricación de máscaras.

PRODUCCION



MÁSCARAS DECORADAS ARTESANOS INDEPENDIENTES

Hombres kämentsá con conocimientos acerca de tintes y herramientas de trabajo motorizadas, optan por comprar a los artesanos ingas, dedicándose únicamente al terminado de las piezas.

COMERCIALIZACION



Los artesanos venden a intermediarios, comerciantes o dueños de almacenes que pagan de contado.



Algunos artesanos venden productos en sus casas.



Algunos artesanos van a ferias o exposiciones a lo largo del año.



Los artesanos venden por internet.