



artesanías de colombia

**“APOYO AL FOMENTO DEL EMPRENDIMIENTO DE LAS SUB REGIONES EN EL
DEPARTAMENTO DE CALDAS”**

Asesoría en diseño en Caldas

PAULINA MEJIA GUTIERREZ
Asesora

Manizales, Diciembre 2012

MARMATO

DISENOS NUEVOS PRODUCIDOS

Diseños basados en doce (12) hojas de diferentes plantas de los alrededores del municipio de marmato.



ASOJOMAR
OFICIO: JOYERIA
MARMATO
OCTUBRE 2012





ASOJOMAR
OFICIO: JOYERIA
MARMATO
OCTUBRE 2012



DISEÑOS NUEVOS NO PRODUCIDOS

Juegos de argollas - pulseras con diferentes acabados para usarlas combinadas.



RIOSUCIO - CISLOA

DISENOS NUEVOS PRODUCIDOS



CISLOA
OFICIO: CESTERIA
RIOSUCIO
NOVIEMBRE 2012



Se desarrollaron canastos con accesorios en chaquiras y botones de cogollo de caña brava crudos y tinturados, juego de individuales y portavasos en calceta de platano en tejido ancho con estructura interior para que la pieza tenga bordes definidos, collares con chaquiras y botones de cogollo de caña brava.

RIOSUCIO - CISLOA

PRODUCTOS REDISENADOS O INTERVENIDOS



ANTES



DESPUES

CISLOA
OFICIO: CESTERIA
RIOSUCIO
NOVIEMBRE 2012

2



1

Se trabajaron canastos sin tapa en juegos por material, color y forma (1). Se reubicaron agarraderas trenzadas de un referencia en calceta (2). Se recomendo usar los botones en la decoracion de los canastos como el que se observa en la foto 3 en el remate de la cargadera.

SUPIA

DISENOS NUEVOS PRODUCIDOS



ASOGRUCA
OFICIO: CESTERIA
SUPIA
NOVIEMBRE 2012

Cajitas para te y endulzante que se venderan en juego de a tres y formaran parte de una familia de objetos para la mesa que se compone de paneras y servilleteros, cuidando que los colores y los graficos correspondan a los juegos.

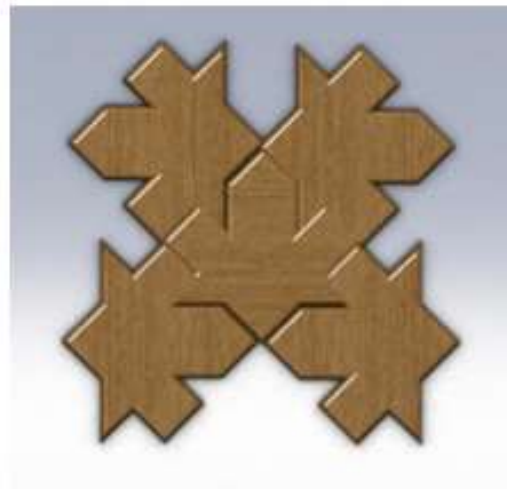
DISENOS NUEVOS NO PRODUCIDOS



En los renders se observa una propuesta de canasto circular levemente cóncavo inspirado en un producto existente y los servilleteros que hacen parte del juego de mesa propuesto anteriormente.

PENSILVANIA - MADEPEN

DISENOS NUEVOS NO PRODUCIDOS



Modulo diseñado para ser usado en la mesa como portavaso y uniéndolo con otros se forman individuales, porta calientes o caminos de mesa, además tiene el componente lúdico al ser inspirado en un rompecabezas, se puede también variar el color de las piezas.

PENSILVANIA – TALLER PINAR

PRODUCTOS INTERVENIDOS



TALLER PINAR
OFICIO: MADERA
PENSILVANIA
OCTUBRE 2012

1



2



3

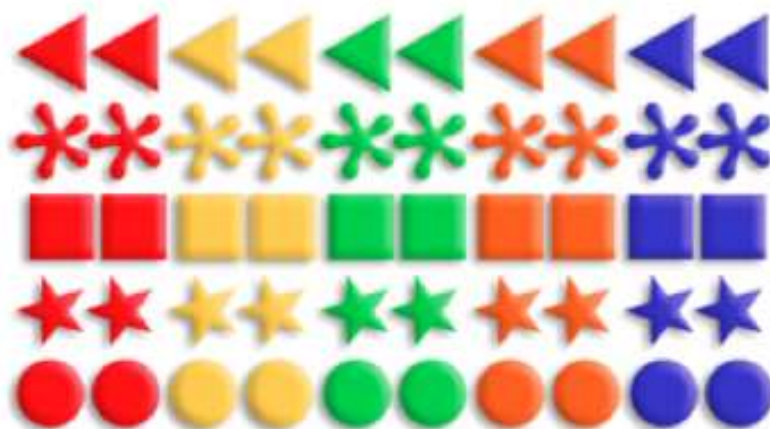


4

Se intervinieron los diseños existentes con el fin de mejorar los ojos de los animales para que se vean mas amigables (1), se reviso la proporcion del juguete de jirafa y se le elimino la cola (3), se sugiero hacer tapanudo en madera para ocultar los cancamos y los nudos de los juguetes de jalar (4), se reubicaron los colmillos del elefante para qu sean debajo de la trompa (2) y al leon se le redujo el largo de la trompa y el tamaño de la cabeza posterior.

PENSILVANIA – TALLER PINAR

DISEÑOS NUEVOS NO PRODUCIDOS



Este juego está diseñado para niños en edad preescolar, su composición de fichas permite hacer múltiples ejercicios de pre matemáticas como secuencias en las que se puede ir aumentando la complejidad, conjuntos por color, forma, cantidad etc., juegos de correspondencia numérica etc.

PENSILVANIA – WILLIAM RAIGOZA

PRODUCTOS INTERVENIDOS



WILLIAM RAIGOZA
OFICIO: MADERA
PENSILVANIA
OCTUBRE 2012

En cuanto a productos intervenidos se recomendó eliminar el paño interior de los estuches de los lapiceros elaborados en macana.

DISENOS NUEVOS NO PRODUCIDOS



Producto inspirado en las formas de las frutas fuera de proporción que hace este artesano, característica interesante ya que esto llevo a hacer el acabado de las mismas de forma colorida e inusual diferenciando el producto de las otras frutas existentes en el mercado.

CARLOS EDUARDO ARANGO VILLEGAS - TORNEARTE

DISEÑOS NUEVOS PRODUCIDOS



CARLOS ARANGO
OFICIO: MADERA
MANIZALES
OCTUBRE 2012

Se desarrollaron como productos nuevos las salseras y el recipiente para pasa bocas con salsera incorporada como se observa en la foto, también se desarrollaron las cucharas para ensalada compañeras a un juego de recipientes desarrollados por el artesano. Se elaboraron pulseras en diferentes maderas finas, se observa en la foto superior unas cuadradas de 2 cm de espesor con esquinas desbastadas.

PRODUCTOS INTERVENIDOS



ANTES



DESPUES

En la imagen inicial se observa la tabla cóncava y la propuesta fue hacer un producto paralelo plano por encima que sirva como porta calientes o tabla de quesos.

AMPARO CARVAJAL – ARTESANIAS VALEN

PRODUCTO INTERVENIDO



AMPARO CARVAJAL – ARTESANIAS VALEN
OFICIO: CUERNO – ACERO
MANIZALES
NOVIEMBRE 2012



Cumplió con las sugerencias que se le habían realizado, como se observa en las fotos elaboro el juego de cuerno facetado y las diferentes opciones de gargantillas para los dijes, dentro los cuales sobresale una gargantilla de hilo enrollado con muy buen acabado y mejoro notablemente los herrajes de los aretes.

BEATRIZ GOMEZ – FUNDACION CRISTAL CON ESPERANZA

DISEÑO NUEVO PRODUCIDO



BEATRIZ GOMEZ
OFICIO: VITROFUSION
MANIZALES
NOVIEMBRE 2012



PRODUCTO INTERVENIDO

Con este grupo de mujeres se elaboraron marca copas en juegos por ocho, dos platos jugando con formas geométricas (1 pendiente por producir) y el jardín que se observa en la foto, la estructura en hierro envejecido fue elaborada por Jesús Rincón.

JOSE ADALBERTO IDARRAGA – CAFEARTE

PRODUCTO INTERVENIDO



Se visito el taller y se escogieron piezas para surtir las tiendas, con este artesano, se le sugirió reemplazar la esfera torneada que utiliza como cabeza de la figura humana en las esculturas, por nudos de la madera que puedan asemejarse a las cabezas sin ser tan figurativas.

JOSE ADALBERTO IDARRAGA
OFICIO: MADERA
NEIRA
OCTUBRE 2012



GERARDO MUNOZ – CAFEARTE

DISEÑO NUEVO PRODUCIDO



GERARDO MUNOZ
OFICIO: MADERA CAFE
NEIRA
OCTUBRE 2012

Pinchos para pasabocas

PRODUCTO INTERVENIDO



1

2

GERARDO MUNOZ – CAFEARTE

PRODUCTO INTERVENIDO



3

GERARDO MUNOZ
OFICIO: MADERA CAFE
NEIRA
OCTUBRE 2012

En la imagen #1 se observa unas espátulas inspiradas en en línea de cucharas existentes, con el cabo tallado. Se observa en la imagen #2 un llavero elaborado con muchos granos de café haciendo un racimo y por ultimo en la imagen #3 se acorto unos cms. El maso del mortero para mejorar proporción.

DISEÑO NUEVO PRODUCIDO
JUAN CARLOS MARULANDA - PIBAGUA



JUAN CARLOS MARULANDA
OFICIO: MADERA CAFÉ
GUADUA
NEIRA
NOVIEMBRE 2012

Como resultado del trabajo con este artesano se elaboraron productos nuevos
Como los portavaleas en bambú y chamizo de café y anilleros con base de piedra.

JUAN CARLOS MARULANDA - PIBAGUA

PRODUCTO INTERVENIDO



JUAN CARLOS MARULANDA
OFICIO: MADERA CAFÉ
GUADUA
NEIRA
NOVIEMBRE 2012



En cuanto a mejoramiento de producto se intervinieron los caracoles de piedra y bambú (No.1), se observa la trompa mas corta y redondeada, se pidió elaborar unos percheros para colgar las cucharas de guadua mas pequeños y dejándole solo 2 huecos para colgarlo eliminando las piezas verticales (2), también la licorera de onda (No.3) se hizo una producción con patas de madera, en la foto 4 se observan las cucharas de guadua mas pequeñas, para estas se sugirió dejar en todas el largo del agarre corto para mejorar la proporción. Se desarrollo también una familia de cucharas y espátulas con acabados naturales.



JESUS MARIA RINCON – JEMAR DECORACIONES

DISENOS NUEVOS PRODUCIDOS



Adorno para casa en lamina y varilla.

PRODUCTOS INTERVENIDOS

JESUS MARIA RINCON
OFICIO: FORJA
MANIZALES
NOVIEMBRE 2012



ANTES



DESPUES

En las imágenes se observa el cuello del gallo en la posición correcta puesto que antes estaba muy arriba y no conservaba una línea proporcionada con la materia.

HENRY GONZALES – TALLER ASTAS

DISENOS NUEVOS PRODUCIDOS



HENRY GONZALES
OFICIO: CUERNO Y ACERO
MANIZALES
OCTUBRE 2012



Tomando elementos de diseño encontrados en el taller del artesano, se desarrollaron juegos mezclando cuerno y acero, las ideas retomadas son el alambre de acero enrollado por segmentos y el acero liso y brillante trabajado en formas limpias con incrustaciones de alambre de acero grueso.



HENRY GONZALES – TALLER ASTAS

DISEÑOS NUEVOS PRODUCIDOS



HENRY GONZALES
OFICIO: CUERNO Y ACERO
MANIZALES
OCTUBRE 2012

PRODUCTOS INTERVENIDOS



En este diseño se eliminó un círculo en acero que se encontraba en entre el cuerno y el espiral

BEATRIZ ARISTIZABAL TORO – BOMBYX ART

DISENOS NUEVOS PRODUCTOS

Se conocieron los accesorios elaborados con capullos de gusano de seda, se le sugirió usar el capullo como protagonista del diseño y manejar los materiales de ensamble mas discretamente, además se propusieron varias ideas para diseños nuevos como usar la seda en otro estado, repetición en cantidad de la misma forma, tejidos etc.

PRODUCTOS INTERVENIDOS





MARTA STELLA JARAMILLO - ARTEMATICA

DISENOS NUEVOS PRODUCIDOS



MARTA STELLA JARAMILLO
OFICIO: MADERA
MANIZALES
OCTUBRE 2012



Cuerdas de saltar con mangos de madera y cara de animales



JAVIER CASTRO - MIMBREARTE

PRODUCTOS INTERVENIDOS



ANTES Y DESPUES

Se realizó visita al taller para conocer instalaciones y productos realizados en mimbre, el artesano manifestó su interés en continuar elaborando artesanía tradicional, se sugirió hacer platos base como los que aparecen en la foto donde la parte de madera sea de un diámetro de 27 centímetros mas el tejido y terminar los productos con lacas mate para los productos que serán vendidos en el almacén.

FELIPE MEJIA – OJO DE DRAGON

PRODUCTOS INTERVENIDOS



Se conoció su trabajo realizado en arena y cemento que se convierte en piedra, en algunos productos se utilizan agarraderas de macana sobre los cuales se le hicieron sugerencias en cuanto al uso del pegante para la macana que no se vean excesos y experimentar el uso de piedras naturales como agarraderas.



VIRGILIO LOPEZ - ARTEC

DISENOS NUEVOS PRODUCIDOS



VIRGILIO LOPEZ
OFICIO: CERAMICA
MANIZALES
OCTUBRE 2012

Se desarrollo un farol usando molde existente con un color claro por dentro para aumentar el brillo de la luz que va hasta el borde y uno oscuro por fuera , el artesano como se observa en la foto hizo su propia interpretación de los colores.

PRODUCTOS INTERVENIDOS



ANTES



DESPUES

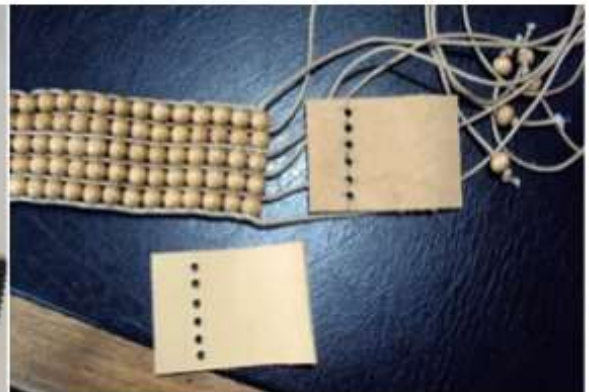
Se sugirió reubicar ojos y orejas de los marranos, así como corregir la forma de las orejas volviéndolas mas puntiadas para mejorar la apariencia.
Hacer una línea de mugs crudos por fuera con oxido y en el interior esmalte hasta el borde.

ADINA SEPULVEDA

PRODUCTOS INTERVENIDOS



ANTES



INTERVENCION

DESPUES



ADINA SEPULVEDA
OFICIO: TEJIDO TELAR
MANIZALES
NOVIEMBRE 2012

Buscando un cierre para los cinturones se hicieron algunos experimentos en cuero, la artesana siguiendo sugerencias hizo su propia experimentación del remate final, en cuanto a este acabado se hicieron recomendaciones en el corte y costura, además de dar 2 nuevas ideas para el cierre de estos accesorios.



URIEL OSPINA - URIOSPI

PRODUCTOS INTERVENIDOS



ANTES



DESPUES



URIEL OSPINA
OFICIO: MODELOS A ESCALA – REPLICAS
CHINCHINA
SEPTIEMBRE 2012

En esta asesoría se visitó el taller del artesano, donde se le hicieron sugerencias sobre las replicas de las chivas, puesto que los stickers con los que se decoran no tienen coherencia con el producto como princesas de Disney y demás dibujos animados, para lo que se le suministraron fotos de las pinturas de la chivas de la región para imprimirlas y decorar las replicas.

RAFAEL RUIZ GUARACA - WARAC

PRODUCTOS INTERVENIDOS



ANTES



DESPUES

1



ANTES



DESPUES

RAFAEL RUIZ GUARACA
OFICIO: TEJEDURIA
MANIZALES
NOVIEMBRE 2012

2

Se conoció el producto realizado en fique y en hilo de macramé como mochilas, revisteros, cinturones, capellados para zapatillas, individuales y fruteros, se hicieron las siguientes sugerencias:

1. Pegar las agarraderas del revistero mas arriba quedando mas largas y liberando el dibujo, también se le pidió eliminar el tejido en espiral de la mitad de la cargadera y pulir el que queda sobre la cartera.
2. Ubicar en lo posible el empate de los colores en un mismo lado de las mochilas y hacer el tejido plano que une la cargadera con la mochila parejo y tupido. Se sugirió también aumentar el ancho de las cargaderas a 5 cm. Y eliminar el adorno colgante.

RAFAEL RUIZ GUARACA - WARAC

PRODUCTOS INTERVENIDOS



ANTES

RAFAEL RUIZ GUARACA
OFICIO: TEJEDURIA
MANIZALES
NOVIEMBRE 2012



3

DESPUES

3. En este producto se sugirió eliminar los dibujos geométricos y usar el mismo terminado de las cargaderas de la parte anterior en la parte posterior de la mochila.

ANCIZAR POSADA – ANGELA HERRERA

DISENOS NUEVOS PRODUCIDOS



ANCIZAR POSADA
ANGELA HERRERA
OFICIO: MATERIAL
RECICLABLE -
AGENDAS
MANIZALES
NOVIEMBRE 2012

Se desarrollo una agenda como muestra con dos acabados diferentes, una se elaboro con tapas rellenas de resina solo con colores y la otra con las tapas con imágenes religiosas y flores cubiertas con resina transparente, queda pendiente mejorar el mecanismo para abrir la agenda fácilmente para lo que se convino usar una cinta de cuero o de falla entre la tapa y el lomo.

DISENOS EN PROCESO DE EXPERIMENTACION



1

Se le pidió a los artesanos que experimentaran con las tapas (1) a partir de esto se eligieron algunas ideas para desarrollar llaveros, pulseras, anillos y collares. Para un mejor resultado se eligieron paletas de colores y se acompañó a los artesanos a buscar herrajes de buena calidad.



OFELIA CHICA - LE COQUETTE

PRODUCTOS INTERVENIDOS



ANTES



OFELIA CHICA
OFICIO: ALAMBRISMO
MANIZALES
SEPTIEMBRE 2012



DESPUES

Se hicieron sugerencias sobre los ganchos plateados para los aretes y los broches de las piezas, a pesar de haber cambiando los utilizados anteriormente, lo que se quiere es que sean hechos en plata, que no sean de tamaños grandes y muy sencillos, sin adornos adicionales, (se entrego información de un proveedor de dichos sistemas de aretes). Se sugirió utilizar argollas mas pequeñas para el ensamble de las piezas.

MARIA HELENA CORTEZ ZULUAGA – LUNA MARIA

PRODUCTOS INTERVENIDOS



ANTES



DESPUES



MARIA HELENA CORTEZ
OFICIO: RESINA
MANIZALES
OCTUBRE 2012

Se le realizaron las siguientes sugerencias:

Conservar una sola forma geométrica (preferiblemente cuadrado, círculo, lagrima y rectángulo) para la elaboración de los collares, utilizando las mismas flores o mezclando varias con gamas de colores, usar fondo blanco, utilizar cadenas mas sencillas para resaltar el trabajo y argollas sencillas en el ensamble de los aretes.

MARIA HELENA CORTEZ ZULUAGA – LUNA MARIA

PRODUCTOS INTERVENIDOS



EDUARDO BOTERO
OFICIO: MADERA LISTONES
LAMPARAS MADERA
MANIZALES
OCTUBRE 2012

Se visito taller donde se trabaja con corte laser y se desarrolla actualmente una línea de iluminación; con respecto a la lámpara (1) se sugirió cambiar el papel cilíndrico por cascos de papel que que adapten a la forma interna de la misma. En la imagen 2 se observa la experimentación con dos colores intención que se recomienda seguir usando. Lo que se observa en la foto No 3 es el desecho de corte que puede ser utilizado para lámparas o faroles.



YADIRA RAMIREZ - AGNUS

DISENOS NUEVOS PRODUCIDOS



1



2



3



4



5

Esta artesana desarrolla productos en fieltro , se diseño un pisa puerta como se observa en la foto No. 1, el cual se elaboro con tela, arena y bolas del fieltro.

Tambien se elaboraron dos nuevas pulseras que entran a formar parte de la nueva coleccion de la artesana.(ver fotos No. 2,3 y 4). Para acompanar estos accesorios se desarrollaron topos en fieltro con herraje de plata (ver foto No. 5).

YADIRA RAMIREZ - AGNUS

PRODUCTOS INTERVENIDOS



ANTES



DESPUES



ANTES

YADIRA RAMIREZ
OFICIO: FIELTRO
MANIZALES
OCTUBRE 2012



DESPUES



ANTES



DESPUES



La intervencion que se realizo en el collar de circulos al igual que en el de cilindros consistio en la eliminacion de separadores metalicos y mejorar el broche cambiando el metalico por uno autoajustable hecho con el mismo material de ensartar y en la boa se desarrollo un broche con el mismo material. Tambien se desarrollo un juego de pulseras en un solo tono para combinarlas entre ellas.

LILIANA ARANGO - MULUC

PRODUCTOS INTERVENIDOS



LILIANA ARANGO
OFICIO: RESINA
MANIZALES
OCTUBRE 2012

Se sugirió cambiar los ganchos pescadores de fantasía por plata, corrigiendo el ensamble de los mismos.

No se hizo pedido para las tiendas hasta la corrección de lo sugerido.

MARIA TERESA ARIAS - DANI



Esta artesana elabora accesorios en chaquiras de madera y plástico, se le sugirió mejorar los broches y fabricarlos con los mismos elementos que se utilizan en la elaboración de los collares, así como la utilización de un hilo de un solo color en cada una de las piezas.

DIEGO ARMANDO LOPEZ – ARTE Y SEMILLA

DISENOS NUEVOS PRODUCIDOS



1

Este artesano trabaja las semillas de mango y zapote, a partir de esta técnica se desarrollaron 2 productos nuevos que son: un perchero en con diferentes flores y ganchos de madera (ver imágenes 1), una figura en forma de sol con base circular (ver imagen 2), se busco experimentar el prensado de las pepas húmedas de mango para luego armar en capas y formar recipientes decorativos. Respecto a las flores se sugirió hacer le centro de las mismas de un tamaño proporcional al de los pétalos.



DISENO SUGERIDO

DIEGO ARMANDO LOPEZ
OFICIO: SEMILLAS DE MANGO
Y ZAPOTE
MANIZALES
NOVIEMBRE 2012

2



BEATRIZ GOMEZ – FUNDACION CRISTAL CON ESPERANZA

DISEÑO GRAFICO



FUNDACIÓN
CRISTAL CON
ESPERANZA





CRISTINA BOTERO - SAWA

DISEÑO GRAFICO





MAURICO GRAJALES – ARTE KABAJ

DISEÑO GRAFICO

arte **KABAJ**
Productos hechos en Madera Reciclada



ALVARO MONTES - ALMONTES

DISEÑO GRAFICO





IDENIDAD CORPORATIVA

DISEÑO GRAFICO

LOGO ARTESANIAS DE CALDAS



Logo sobre blanco tipografía:
Artesanías (Pantone 201c)
de Caldas (Negro 100%)

Logo sobre negro tipografía:
Artesanías (Pantone 165c)
de Caldas (Blanco)

	Pantone Red 032C	R= 239% G= 51% B= 64% C= 0% M= 86% Y= 63% K= 0%
	Pantone 165C	R= 255% G= 103% B= 31% C= 0% M= 70% Y= 100% K= 0%
	Pantone 1235C	R= 255% G= 184% B= 28% C= 0% M= 31% Y= 98% K= 0%
	Pantone 201C	R= 153% G= 34% B= 53% C= 7% M= 100% Y= 68% K= 32%
	Negro 100%	



IDENIDAD CORPORATIVA

DISEÑO GRAFICO



Aviso Externo Aeropuerto

Material: Impresión Directa en Formica mas MDF de 15 mm

Tamaño: 219 cms X 33 cms



Aviso Interno Aeropuerto - Centro

Material: Impresión Directa en lienzo mas base blanca con Bastidor de 4 cms

Tamaño: 80 cms X 80 cms Aeropuerto

100 cms X 100 cms Centro



Aviso Exhibidores

Descripción: Aviso para los 4 Exhibidores que tenemos en los diferentes puntos turísticos de la ciudad.

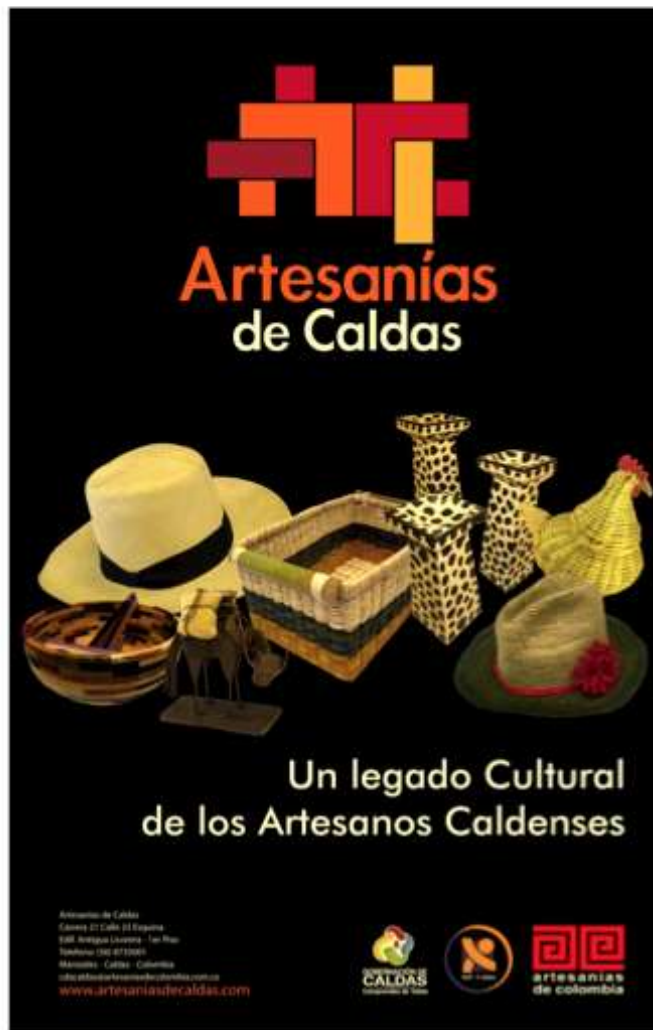
Material: Vinilo Impreso en Adhesivo con Plastificado Mate.

Tamaño: 182 cms X 20 cms



IDENIDAD CORPORATIVA

DISEÑO GRAFICO



Pendón Para Eventos
Material: Impresión Directa sobre lona banner
Tamaño: 140 cms X 90 cms



IDENIDAD CORPORATIVA

DISEÑO GRAFICO



Adhesivo aviso exterior Gobernacion



IDENTIDAD CORPORATIVA

DISEÑO GRAFICO



Etiquetas generales para producto





IDENIDAD CORPORATIVA

DISEÑO GRAFICO



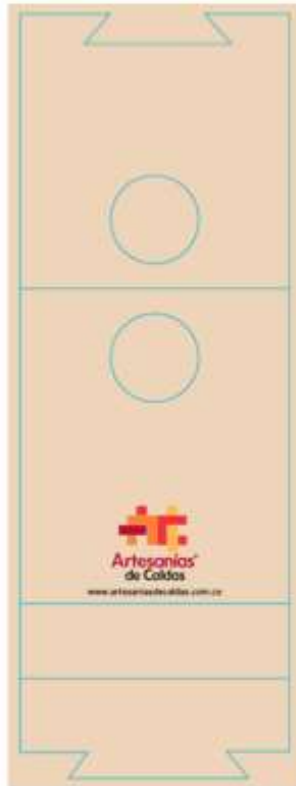
Bolsas de Papel Ecológico

Descripción: Bolsas de Papel Earth pact en 3 tamaños



IDENTIDAD CORPORATIVA

DISEÑO GRAFICO



Etiquetas en papel earth para exhibir aretes y juego de collar y aretes



IDENTIDAD CORPORATIVA

DISEÑO GRAFICO



Camisetas tipo Polo para el personal de ventas en las tiendas que ya están siendo utilizadas.



IDENTIDAD CORPORATIVA

DISEÑO GRAFICO



REFERENCIAS BIBLIOGRAFICAS

Lark Books, 500 Plastic Jewelry Designs, recopilación, 2009, paginas 420.

Lark Books, 1000 Rings, recopilacion, 2004, paginas 420.

Lark Books, 500 Necklaces, recopilacion, 2004, paginas 420.

Dona Z. Meilach, A Modern Approach to Basketry With Fibers and Grasses, 1974, paginas 48-186.

Haime Ouchi, Japanese Optical and geometrical Art, 1977, paginas 170.

Harriet Tidball, The Weaver's Book, pagina 170.

CONCLUSIONES

- Teniendo en cuenta el corto tiempo de ejecución del contrato se desarrollaron con las comunidades de los municipios productos nuevos y se intervinieron algunos ya existentes, sin embargo, se lograron atender 3 Asociaciones (Asojomar, Asogruca y Cisloa) y Talleres Artesanales independientes en la ciudad de Manizales y municipios vecinos como Neira y Villamaria, con quienes se finalizó satisfactoriamente el proceso de asesorías en diseño, rediseño de productos y paquetes gráficos.
- Se incorporaron nuevos artesanos en la ciudad de Manizales y en el municipio de Pensilvania, con el fin de ampliar la participación de artesanos en el laboratorio y las tiendas de Artesanías de Caldas.

LIMITACIONES Y DIFICULTADES

- La principal dificultad que se presentó durante la ejecución del proyecto fue la falta de tiempo con la que contaban los artesanos para realizar procesos de experimentación y creación de nuevos productos, debido a la a la época del año en que se inicio la ejecución del proyecto, pues los artesanos estaban enfocados en la producción para el mes de diciembre de los productos que tradicionalmente han comercializado.
- No se tuvo una inducción ni capacitación en cuanto a la metodología de trabajo, ni se dieron a conocer los trabajos realizados en los años anteriores.
- No se conocieron claramente las políticas para la elaboración de informes de ejecución lo que ocasionaba pérdida de tiempo en su elaboración, tiempo que podría ser mejor invertido en las asesorías con artesanos, la información debe consignarse varias veces en diferentes esquemas de informe, deberían unificarse para dar mayor fluidez al trabajo.
- Con relación al municipio de Aguadas, se detectaron las siguientes dificultades:
 1. La dificultad que presentan los comercializadores para sostener la compra de los sombreros tejidos a las artesanas.
 2. La problemática presentada con la siembra y obtención de la materia prima (Iraca), puesto que esta escaseando y se está sembrando en cualquier piso térmico, lo cual se refleja en la variación de la calidad de la materia prima.
 3. El papel que desempeña la Asociación de Artesanas es semejante al de cualquier comercializador, hace un acompañamiento en diferentes ferias y eventos y les paga el sombrero a mejor precio, sin embargo, no sostiene la compra ni la estructura ni la operación de una Cooperativa debidamente constituida.

RECOMENDACIONES

- Proyectos continuos que fortalezcan de forma directa la comunidad artesanal tanto colectiva como individual, y continuidad en el personal que desarrolla los procesos de asesoría y diseño pues el cambio constante de estos profesionales genera desconfianza en el proyecto por parte de los artesanos.
- Comprar a los artesanos los prototipos de los diseños desarrollados para que así sientan que no es en vano la inversión de tiempo y materia prima.
- Desarrollar una cooperativa legalmente constituida que funcione como tal y reporte beneficios a las artesanas adicionales a la compra del producto tejido.
- Buscar recursos para apoyar a los artesanos en la adquisición de materia prima y maquinaria.
- Con relación al municipio de aguadas, se recomienda continuar con los acercamientos con la alcaldesa del municipio de Aguadas LUZ IDALBA DUQUE DE GOMEZ, con el fin de concretar las estrategias tendientes a la conformación de una asociación que agrupe la totalidad de las tejedoras que tiene el municipio, así como conocer las propuestas que tiene la alcaldía para el mejoramiento de vida de las artesanas y los programas de siembra de materia prima en la región.