



**CONVENIO MARCO DE ARTESANIAS DE SUCRE
SUSCRITO ENTRE ARTESANIAS DE COLOMBIA S.A., EL SENA Y EL FONDO
MIXTO DE CULTURA DE SUCRE**

**Asesoría en diseño en los oficios de madera y
cuero a los artesanos del Dpto. de Sucre**

**LUZ AMPARO PINTO MORENO
Diseñadora**

**Sincelejo - Sucre
Abril 24 de 2000**

PLAN GENERAL DE TRABAJO

DISEÑADOR : LUZ AMPARO PINTO MORENO D.I	No. CONTRATO :
--	-----------------------

OBJETIVOS :

- Prestar asesoría en diseño en los oficios de madera y cuero a los artesanos individuales y agremiados del Dpto. de Sucre, de acuerdo con los convenios suscritos entre Artesanías de Colombia, el SENA y la Microempresa.
- Realizar visitas de reconocimiento sobre oficios artesanales, tecnología y capacidad de producción en los municipios de Sampues, Coloso, Galeras, Corozal, Palmitos, San Juan de Betulia y Morroa.
- Asesorar la diversificación de productos para la creación de nuevas líneas y realizar muestras experimentales.
- Retomar asesorías previas realizadas en Coloso (madera) y Galeras (Tejeduría en Palma de Vino) para establecer la evolución de los productos desarrollados y así plantear rediseños, desarrollo de etiquetas o empaques, según el caso.
- Trabajar en coordinación con la diseñadora textil para proponer el diseño de productos con combinación de materiales.

ACTIVIDADES DE DISEÑO :

- Recopilar información a través de entrevistas con asesores anteriores, la Coordinadora Regional e informes y monografías del Dpto de Sucre.
- Definir conceptos que permitan identificar los productos de Sucre.
- Hacer propuestas de líneas de productos para ser evaluadas por la Unidad de diseño.
- Coordinar la realización de la visita a los municipios objeto del contrato con los funcionarios departamentales del Fondo Mixto de Cultura de Sucre.
- Realizar registros fotográficos de oficios artesanales, referentes, tecnologías aplicadas, procesos de producción, materias primas en los municipios visitados.
- Hacer asesorías de diseño de los productos elaborados en la actualidad.
- Taller de inducción sobre acabados naturales para la madera en Sampues.
- Elaborar Muestras experimentales y establecer evolución de productos asesorados.
- Diseño de etiquetas y empaques de productos asesorados en Morroa.
- Recopilar muestras de materias primas empleadas
- Compilación de información sobre municipios de los que no se encontró información previa.

OTRAS ACTIVIDADES :

- Suministrar información sobre Ferias próximas a realizarse (Manofacto 2000)
- Llevar informes de Diseño de las asesorías anteriores a los artesanos de Coloso y Morroa.

LOGROS ESPERADOS

- Coordinación entre funcionarios del Fondo Mixto de Cultura de Sucre, artesanos y diseñadora para el éxito de esta visita
- Convocar al mayor numero de artesanos independientes y agremiados a las asesorías.
- Definir una identidad regional para los productos del Departamento de Sucre
- Traer muestras experimentales de nuevos productos para realizar pruebas de mercado en Manofacto 2000
- Compilar la mayor cantidad de información en los municipios visitados que permita establecer un diagnostico de los productos elaborados en la actualidad.
- Motivar las comunidades a que apropien los productos desarrollados en las asesorías.

OBSERVACIONES Y RECOMENDACIONES :

Las propuestas de diseño estarán sujetas a ajustes o modificaciones según el desarrollo técnico, habilidad, capacidad de producción de los artesanos y las comunidades.



PLAN DE VIAJE



DISEÑADOR : LUZ AMPARO PINTO MORENO	OFICIO : CARPINTERIA, ALFARERIA Y CUERO,
DEPARTAMENTO : SUCRE	MATERIA PRIMA : MADERA, TOTUMO, CUERO
CIUDAD/MUNICIPIO : SAMPUES, LOS PALMITOS, COLOSO, GALERAS, MORROA, SAN JUAN DE BETULIA, COLOZAL	DURACION : 32 DIAS
VEREDA/LOCALIDAD/RESGUARDO :	GRUPO : VARIOS FECHA DE REALIZACION : FEB 9 -MARZO 11

OBJETIVOS :

1. Asesorar en los oficios de madera, cuero y alfarería a los artesanos individuales y agremiados de los municipios de Sampues, Los Palmitos, Coloso, Galeras, San Juan de Betulia, Morroa, Corozal
2. Asesorar el desarrollo y diversificación de productos realizando muestras experimentales, que permitan generar líneas de productos utilitarios.
3. Retomar asesorías previas en Coloso (madera), Galeras (Tejeduría en Palma de Vino) y Morroa (tejeduría) para establecer evolución de los productos desarrollados; plantear rediseños, desarrollo de etiquetas o empaque según el caso.
4. En coordinación con la diseñadora textil explorar el diseño de productos con combinaciones de materiales.
5. Realizar registros fotográficos de oficios artesanales, referentes, tecnologías aplicadas, y procesos de producción en las comunidades visitadas.

FECHA D/M/A	ACTIVIDADES	LOGROS	OBSERVACIONES
Feb. 15	Desplazamiento BOGOTÁ-MONTERIA (vía aérea) y MONTERIA-SINCELEJO (vía terrestre)		
Feb. 16	SINCELEJO. Contactar a los funcionarios del Fondo Mixto. Convocar en coordinación con los funcionarios del Fondo Mixto de Cultura, a los delegados de cultura, artesanos de los municipios a visitar y grupos interesados en la asesoría de diseño.	Coordinación entre artesanos, funcionarios del Fondo Mixto y diseñadores para realización de cronograma de actividades.	Con anterioridad se ha informado a los funcionarios del Fondo el cronograma de visitas. La comunicación con el Fondo Mixto va ser continua durante la realización de las asesorías en todos los municipios.

Feb 17	Desplazamiento al municipio de SAMPUES. Contactar al monitor de producción Cesar Martínez Portasio. Visita a talleres y artesanos individuales madera. Reuniones con artesanos para informar sobre los objetivos de la asesoría, escuchar inquietudes y establecer grupos de trabajo y horarios. Registros Fotográficos.	Coordinación entre artesanos y diseñadora acerca de las actividades y el tiempo en el que se llevaran a cabo. Registros fotográficos de talleres de artesanos y recolección de información sobre procesos de producción, oficios, acabados etc. de los artesanos de Sampues.	En asesorías puntuales anteriores (Marcela Camelo Expoartesanías 95) se recomendó el rescate de estilos tradicionales de mobiliario y el mejoramiento de acabados.
Feb 18	SAMPUES Reunión con artesanos . Coordinación de funciones de acuerdo a habilidades y destrezas de los artesanos asistentes. Iniciar la elaboración de muestras en madera.	Coordinación con los artesanos para elaboración de muestras experimentales de acuerdo a sus oficio o habilidad.	Intercambiar ideas con los artesanos acerca de el diseño de las muestras ha elaborar vinculandolas a su oficio y tradición cultural.
Feb 19	SAMPUES Continuar el proceso de elaboración de muestras. realizando registros fotográficos de procesos de producción.	Continuar la asesoría.	
Feb 20	SAMPUES. Inducción sobre acabados para madera .Visita a talleres del artesanos grabadores de totumo . Registros fotográficos . Asesoría y desarrollo de muestras.	Taller de inducción sobre acabados naturales para la madera. Registros y recolección de información de artesanos grabadores de Totumo.	Se plantea esta actividad de acuerdo a observaciones de Marcela Camelo y Oscar Nuñez sobre acabados brillantes con lacas sintéticas, utilizados actualmente.
Feb 21	SAMPUES Continuar con la asesoría a artesanos de totumo y madera y el desarrollo de muestras.	Coordinación con los artesanos de Totumo para el desarrollo de muestras experimentales	
Feb 22	Desplazamiento desde Sincelejo al municipio de GALERAS, Contactar con la Cooperativa Multiactiva de Galeras , con la Familia Gale (grabadores en Totumo) y con los artesanos de Palma de vino, quienes tuvieron una asesoría anterior. Reconocimiento de talleres artesanales y registros fotográficos.	Coordinar actividades con el grupo de artesanos, Registros Fotográficos de oficios y recopilación de la información.	Existe una asesoría previa de Diana Franco, en Palma de Vino.

Feb 23	GALERAS Seguimiento de los productos diseñados en la asesoría anterior, valorando posibilidades de rediseño. En coordinación con la D. Textil plantear el desarrollo de productos con combinación de materiales.	Coordinar con las artesanas de la Cooperativa la realización de la muestra .	En coordinación con los artesanos y diseñadora textil se plantea el desarrollo de una cortina plegable, en la que se combina madera y palma de vino, en vista de la fragilidad y la poca demanda de las esteras.
Feb 24	GALERAS Reunión con artesanos Grabadores de Totumo, reconocimiento del oficio y lluvia de ideas sobre nuevos productos que . Continuar con la asesoría de artesanas de la Cooperativa.	Desarrollar muestras de nuevos productos en Totumo en combinación con otros materiales. (Palma de vino u otras fibras naturales) y totumo-madera.	
Feb 25	GALERAS. Asesoría a artesanos del totumo. Desarrollo de muestras experimentales en Totumo, con acabados y técnicas de grabado que se manejan aplicando nuevos motivos de diseño. Registros Fotográficos.	Desarrollar nuevos motivos de diseño para el grabado en Totumo.	
Feb 26	GALERAS. Continuar asesorías iniciadas Regreso a Sincelejo.	Finalizar asesorías con desarrollo de producto.	
Feb 27	Desplazamiento a municipio de COLOSO. Diagnostico de la evolución de los productos desarrollados en Asesoría anterior con la Casa de la Cultura. Entrega de Informe de Diseño a los artesanos participantes. Coordinar grupos de trabajo para realización de muestras experimentales. Registros Fotográficos. Establecer Horarios.	Trabajo coordinado con la diseñadora Textil y artesanos para la combinación de materiales (Calceta de Platano-Madera) en línea de comedor basadas en las estructuras tejidas de la orfebrería Zenú.	Manejo de estructuras de la Orfebrería Zenu, como tejido. En Expoartesánias 99 se observo un buen nivel de calidad en el tejido de calceta de plátano de las artesanas de la Casa de la Cultura. No hubo exposición de muestras del taller de madera, por lo que se desconoce su nivel técnico.
Feb 28	COLOSO. Elaboración de muestras experimentales para línea de mesa con combinación de materiales (Calceta de Platano-madera) con los artesanos de la Casa de la Cultura. Visita a Antonio Hernandez, Talla de Bastones. Mejoramiento de producto.	Desarrollar con Don Antonio Hernandez nuevos motivos de talla para los bastones. Desarrollar muestras experimentales de línea de comedor y de bastones tallados.	Los bastones de Antonio Hernandez tuvieron buena acogida de mercado en Expoartesánias 99.
Feb 29	COLOSO. Continuar la asesoría y desarrollo de muestras en la casa de la Cultura y con		

	artesanos independientes. Registros Fotográficos de proceso de producción.		
Marzo 1	COLOSO. Taller de acabados para madera con Cera y Aceite de Linaza. Continuar elaboración de muestras de productos.	Reafirmar la importancia del uso de los acabados naturales en la madera y no tóxicos en líneas de mesa.	
Marzo 2	COLOSO Visita a artesano independientes. Registros fotográficos de otros oficios y artesanos independientes. Finalizar asesoría a artesanos de la Casa de la Cultura.	Finalizar muestras experimentales.	
Marzo 3	COROZAL Reunión con Artesanos. Visita de reconocimiento a artesanas tejedoras. Reconocimiento de otros oficios. Registros fotograficos	Reconocimiento de otros oficios diferentes a la tejeduría.	No hay asesorías previas.
Marzo 4	SAN JUAN DE BETULIA. (Albania) Reunión con artesanos alfareros. Visita a talleres. Registros fotográficos de procesos de producción, referentes etc	Coordinación con artesanos para el desarrollo de la actividad.	Se puede establecer por diagnostico realizado por Mauricio Alarcón que la alfarería es de gran fragilidad por baja temperatura en la quema.
Marzo 5	SAN JUAN DE BETULIA. Inicio de la asesoría con artesanos. Preparación de la materia prima para modelado. Registros fotográficos	.Desarrollar muestras experimentales y probetas.	
Marzo 6	SAN JUAN DE BETULIA. Continuar con asesoría y la elaboración de muestras experimentales. Registros Fotográficos.	Desarrollar muestras experimentales y probetas.	
Marzo 7	SAN JUAN DE BETULIA Secado de muestras para cocción.	Hacer experimentos que permitan elevar la temperatura durante la quema de las piezas	
Marzo 8	SAN JUAN DE BETULIA Cocción de muestras experimentales.		
Marzo 9	MORROA Visitar artesanas tejedoras de Algodón con la D. Textil para establecer evolución del producto asesorado, mercado, precio. Registros Fotográficos.	Desarrollar conjuntamente conceptos que permitan consolidar una imagen gráfica que los productos.	La Diseñadora Textil Diana Franco hizo desarrollo de producto.
Marzo 10	MORROA Desarrollo de imagen y empaque		

	para los productos de Morroa.		
Marzo 11	MORROA. Diagnostico de otros oficios existentes en el municipio. Registros Fotográficos.		
Marzo 12	PALMITOS Reconocimiento de otros oficios artesanales en el resguardo.y el área urbana. Además, del tejido de la trenza de caña flecha	Continuar asesoría de Aida Ximena Guerrero.	
Marzo 13	PALMITOS. Diagnostico de otros oficios artesanales en el resguardo. Continuar con la asesoría. Registros Fotográficos.		
Marzo 14	LOS PALMITOS. Continuar asesoría.	Continuar asesoría de Aida Ximena Guerrero.	
Marzo 15	LOS PALMITOS. Finalizar asesoría. Regreso a Sincelejo.		
Marzo 16	SINCELEJO. Informe a funcionarios del Fondo mixto sobre visitas a municipios y resultados.		
Marzo 17	Desplazamiento SINCELEJO-MONTERIA (VIA TERRESTRE) y SINCELEJO-BOGOTA		

INFORME DE AVANCE

DISEÑADOR: LUZ AMPARO PINTO MORENO

No. CONTRATO:

OBJETIVOS: Prestar asesoría en diseño a los artesanos individuales y agremiados del departamento de Sucre

Asesorar en los oficios de madera, cuero, alfarería y oficios varios en los municipios de Palmitos, Morroa, San Juan de Betulia (albania), Colosó, Sampués, Galeras, Corozal (Don Alonso).

Apoyar la Feria Artesanal de Maestros Artesanos de Sucre a realizar entre el 2 y el 5 de Marzo, organizada por el Fondo Mixto, la Cámara de Comercio de Sincelejo y la Alcaldía de Sincelejo.

ACTIVIDADES DE DISEÑO:

- Feb. 20. Reunión con la Asociación de Artesanos Unidos de Sucre, para definir el cronograma de visitas, realizando un recorrido general con la diseñadora textil Claudia Garavito por los municipios objeto del contrato, así: Sampués 21 y 22, Morroa 23 y 24 Don Alonso (Corozal) 25, San Juan de Betulia 26, Galeras 28, Palmitos 29 y Coloso 1 de Marzo.

- Feb. 21 y 22. Sampués Reunión con los artesanos de la Asociación de El Sombrero (Cafía flecha), Asomisam (microempresarios varios), Artesanos Zenú (Cafía flecha), Artesanos independientes (Totumo y madera) artesanos de la Casa del Artesano (madera y caña flecha), coordinación de actividades y reconocimiento de talleres, producto y procesos. Visita a talleres artesanales de Madera, Tabalartería y curtiembres. Registros Fotográficos.

-Feb.23 y 24 Morroa. Reunión con artesanas tejedoras de la Casa de la Hamaca y artesanas independientes. Coordinación de actividades, reconocimiento de talleres, producto y procesos. Toma de medidas y pesos de hamacas para empaque e imagen. Registros fotográficos. Convocatoria a artesanos de otros oficios.

-Feb. 25 Corozal (Don Alonso) Reunión con artesanas tejedoras de Asoarteco para coordinar actividades, reconocimiento de talleres, producto procesos y recopilación de información para diseño de imagen y Registros fotográficos.

OTRAS ACTIVIDADES:

Se han realizado visitas artesanos individuales en Sincelejo interesados en asesorías de diseño y en participar en la próxima Expoartesanías en los oficios de madera y cerámica

Asesorar al artesano Cesar Guzman participante en Expoartesanías 99, en el oficio de coco.

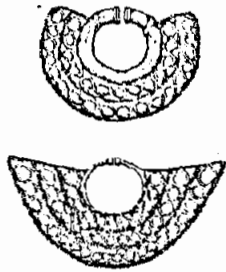
LOGROS ESPERADOS:

-Una vez realizadas estas visitas de reconocimiento de productos y talleres se espera enfocar la actividad de diseño al desarrollo de muestras experimentales en los municipios que tengan el oficio de grabado en totumo, madera y alfarería y atender a los municipios de Don Alonso y Morroa en el desarrollo de imagen y etiquetas.

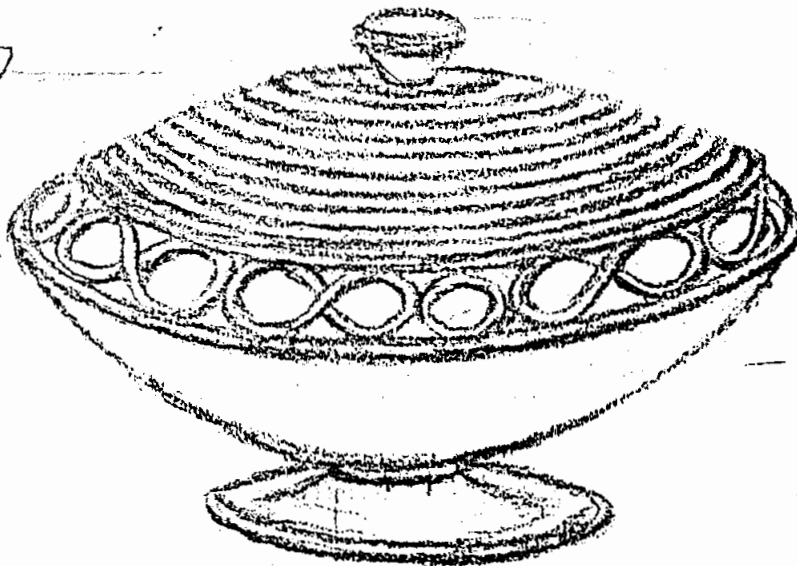
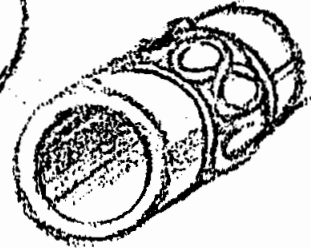
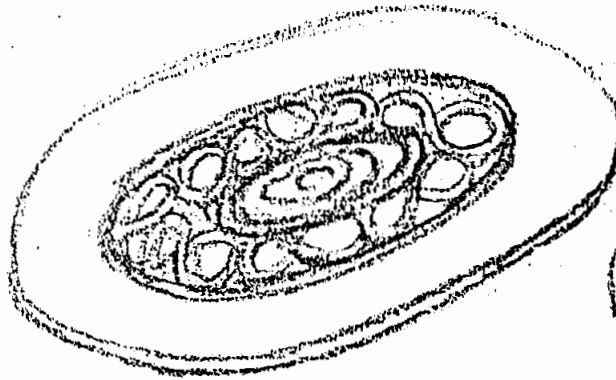
- Asesorar con artesanías puntuales en diseño a los artesanos participantes en la Feria de Maestros Artesanos de Sucre

OBSERVACIONES Y RECOMENDACIONES:

- Se prestara apoyo de diseño en la Feria de Maestros Artesanos de Sucre a realizarse del 2 al 5 de Febrero, en donde se exhibira una muestra caracteristica de la artesanía de Sucre.
- Una vez realizada la visita de reconocimiento al municipio de Sampues se pudieron establecer deficiencias en el manejo de proceso productivo de la madera (corte y ensamble) así como en los acabados por lo que se realizara un taller de inducción en acabados naturales para madera y una supervisión del proceso de producción de las muestras experimentales para asesorar estos pasos.



Referente.
Tejidos de filigrana
orfebrería Zenú



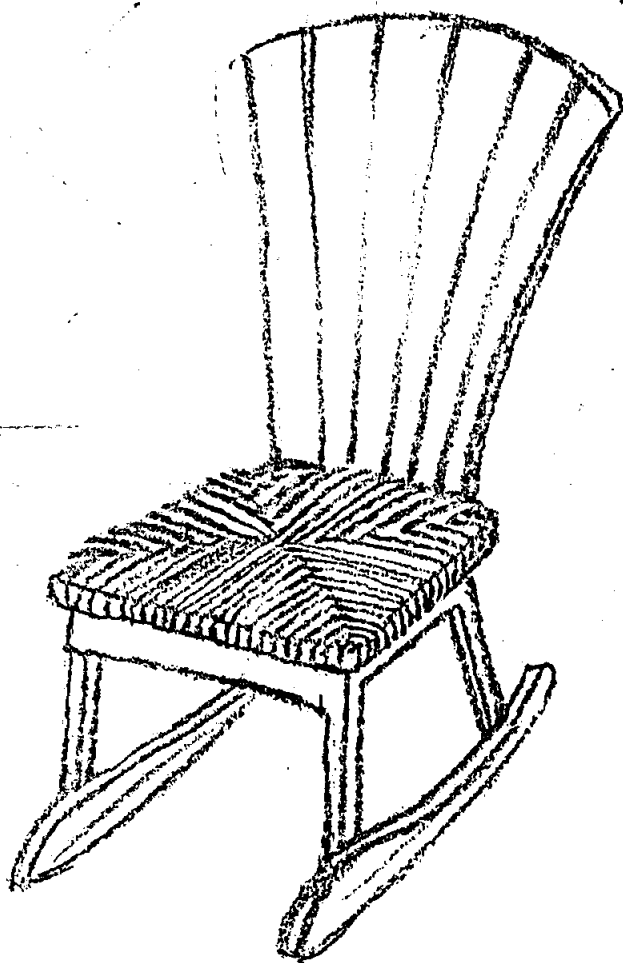
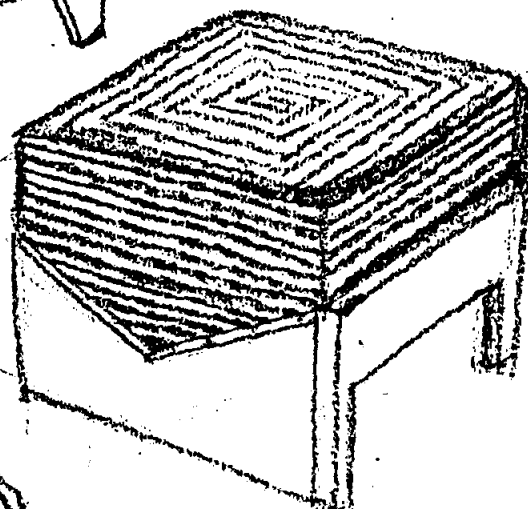
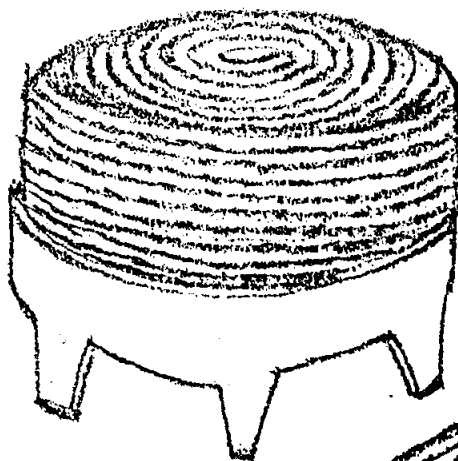
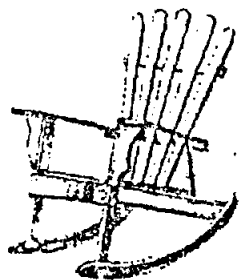
COMBINACIONES MADERA-
CESTERIA
(COLOSO-SAMPUES)
Calceta de Platano-palma de
Enea o enchama.
LINEA DE MESA: Basada en las
estructuras tejidas de la
orfebrería Zenu.
FRUTERO
SERVILLETERO
CANASTA PARA PAN
POSAVASOS
PORTACALIENTE

20 X



PROPUESTAS DE PRODUCTOS
ASESORIA DE DISEÑO DPTO. DE SUCRE
D.I LUZ AMPARO PINTO MORENO

Tolú (Su 10), Montepalao



**COMBINACION
MADERA-CESTERIA
SAMPUES**

Vision Contemporánea de
muebles tradicionales.

LINEAS:

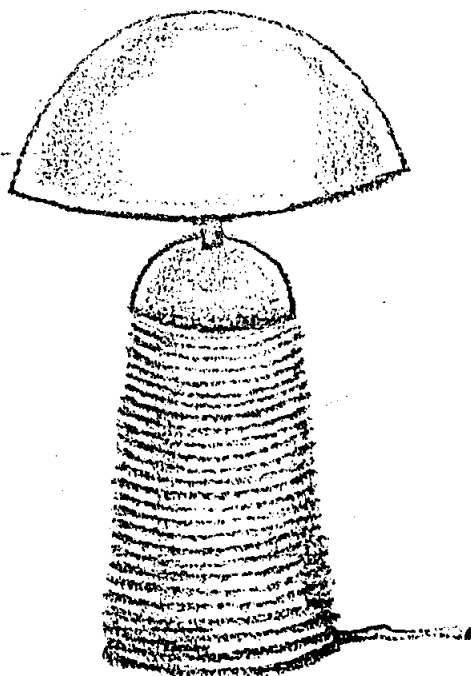
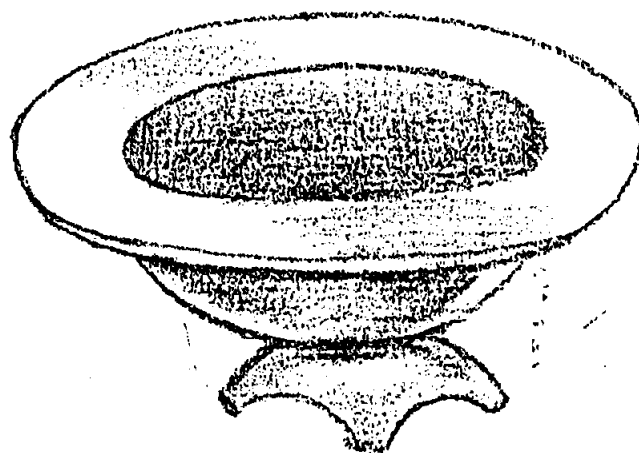
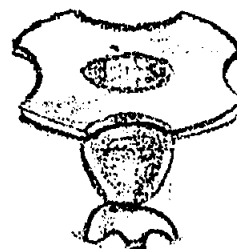
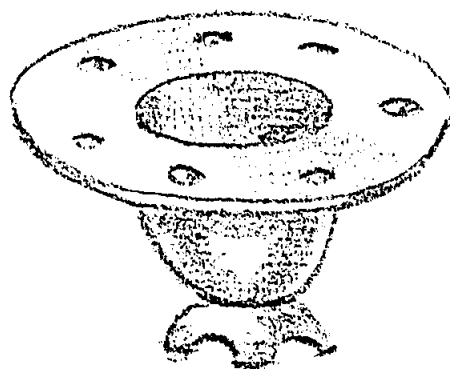
Puffs y Banquitos con base de
madera y cojin de fibra
natural.

Mecedora Maria Palitos para
niños con tapizado en Palma de
enea.

Colores ácidos en el tejido
junto con la versión de colores
tierra.



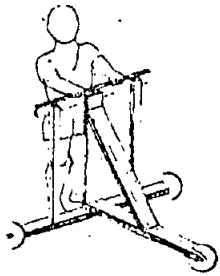
**PROPUESTAS DE PRODUCTOS
ASESORIA DE DISEÑO DPTO. DE SUCRE
D.I LUZ AMPARO PINTO MORENO**



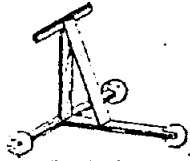
COMBINACION
TOTUMO-MADERA
Galeras y/o Sampues
LINEA DE ACCESORIOS
(VARIOS)
Formas primarias que
combinan grabados en totumo
y calados en la madera.
LINEA:
FRUTERO
CALDELABRO
CENICERO
PASABOQUEROS



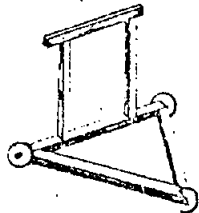
PROPUESTAS DE PRODUCTOS
ASESORIA DE DISEÑO DPTO. DE SUCRE
D.I LUZ AMPARO PINTO MORENO



Carret (C) de la Corvalla

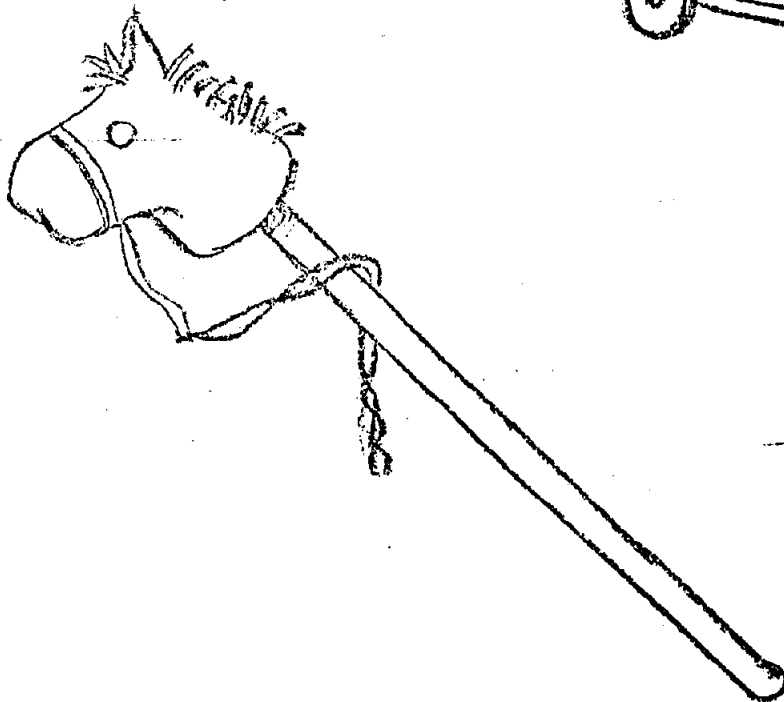
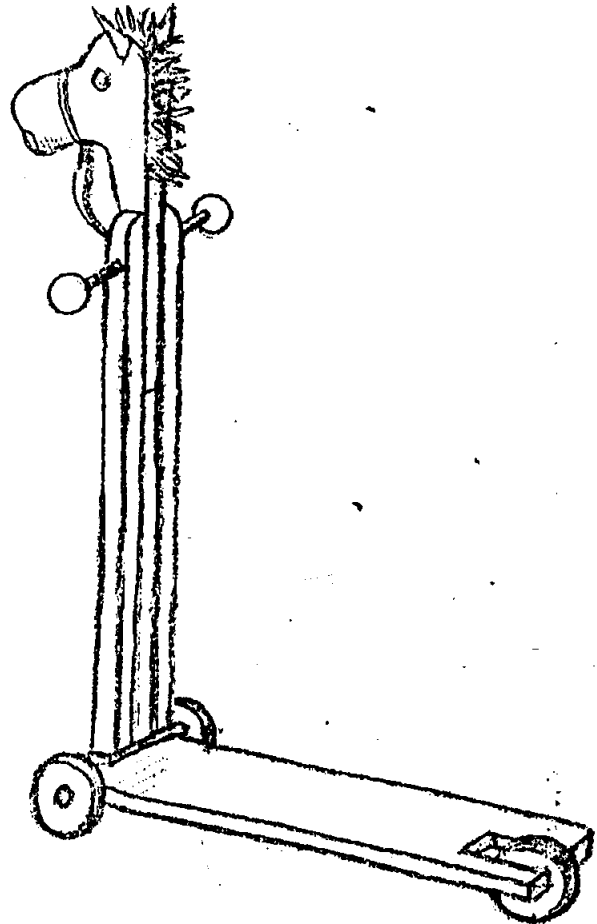


Turcos (T) de la Corvalla



San Chelco (S) de la Corvalla

REFERENTES:
Andadores tradicionales para niños.



COMBINACION MADERA-
FIBRAS VEGETALES
(Iraca-Madera o Calceta-
Totumo).
Galeras-Sampues
LINEA DE JUGUETERIA
Basada en referentes
tradicionales y el burrito
costeño, característico de esta
zona.



PROPUESTAS DE PRODUCTOS
ASESORIA DE DISEÑO DPTO. DE SUCRE
D.I LUZ AMPARO PINTO MORENO