

SISTEMA EMPAQUE INSTITUCIONAL



artesanias de colombia s.a

1994

S T U D I O V I N A C C I A



Ministerio de Desarrollo

# artesanías de colombia s.a

**Cecilia Duque Duque**  
*Gerente General*

**Esther Gómez Mejía**  
*Subgerente de Desarrollo*

**Ernesto Orlando Benavides**  
*Subgerente Comercial*

**Gustavo Adolfo Ramírez**  
*Subgerente Administrativo y Financiero*

**Lucy de Ruán**  
*Asistente de Gerencia*

**Coordinación del Proyección**

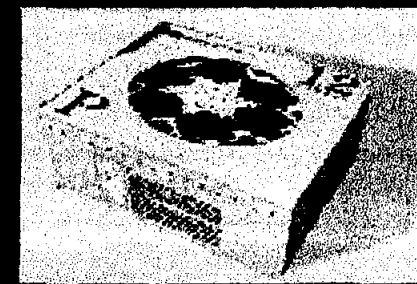
**María Teresa Marroquín**  
*Directora Cooperación Internacional y Divulgación*

# Sistema de Empaque Institucional

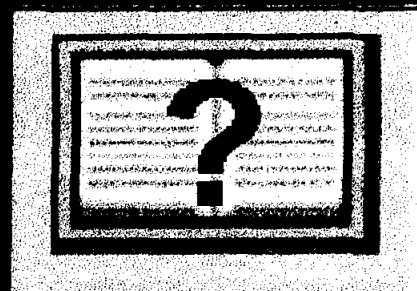
Analisis del estado  
actual



Sistema de empaque  
institucional



Instrucciones de uso



Indice

EXIT

# Instrucciones de uso



Este botón los llevará directamente al índice general



Este botón los llevará al índice de la sección que están recorriendo



Estos botones sirven para moverse a la pagina anterior o siguiente



Las imágenes enmarcadas en un cuadrado los llevarán a un nuevo capítulo o sección



Este botón activa o para imágenes en movimiento



Este botón amplía parte de la imagen de la página



Este botón llama un texto que podrán leer, copiar, imprimir **USAME !**



Este botón da acceso a las normas relativas al tipo de empaque



# Sistema de Empaque Institucional



## Sistema de Empaque Tridimensional

### ■ Empaques primarios

- Identificadores
- Papeles de envolver
- Portadores (bolsas)
- Protectores livianos
- Embalajes especiales
- Sistemas postales

### ■ Empaques Secundarios

- Cajas
- Guacales
- Amortiguadores

### ■ Puestos de trabajo/ergonomia

- Almacenes de venta al publico
- Bodegas mayoreo
- Talleres Artesanales

### ■ Accesorios



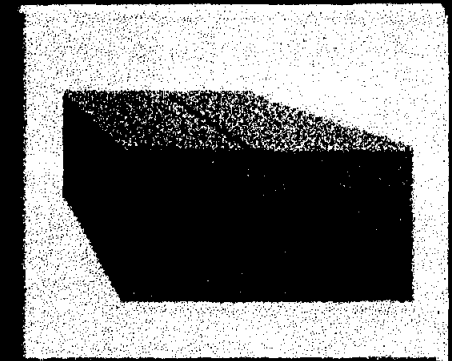


- Instrucciones de Uso
- Analisis del estado Actual
  - Campaña Institucional de Comunicación
  - Area del Producto
  - Empaque Tradicional Colombiano
- Sistema de Empaques
  - Sistema de Identificación Grafica
    - Colores
    - Texturas
    - Imagenes graficas
    - Standards graficos



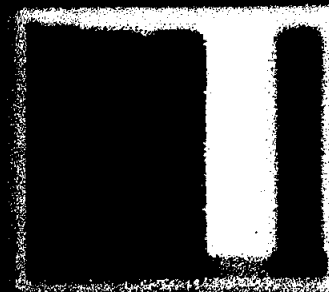


# Sistema de Empaque Tridimensional

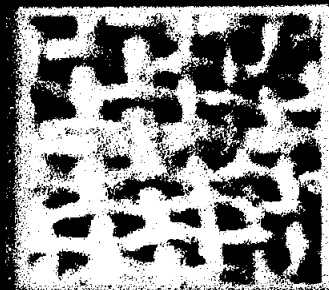




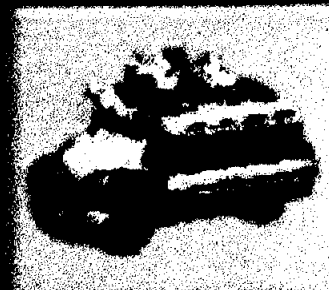
Selección colores



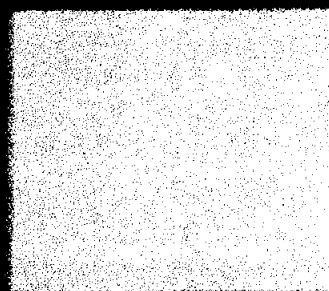
Selección texturas



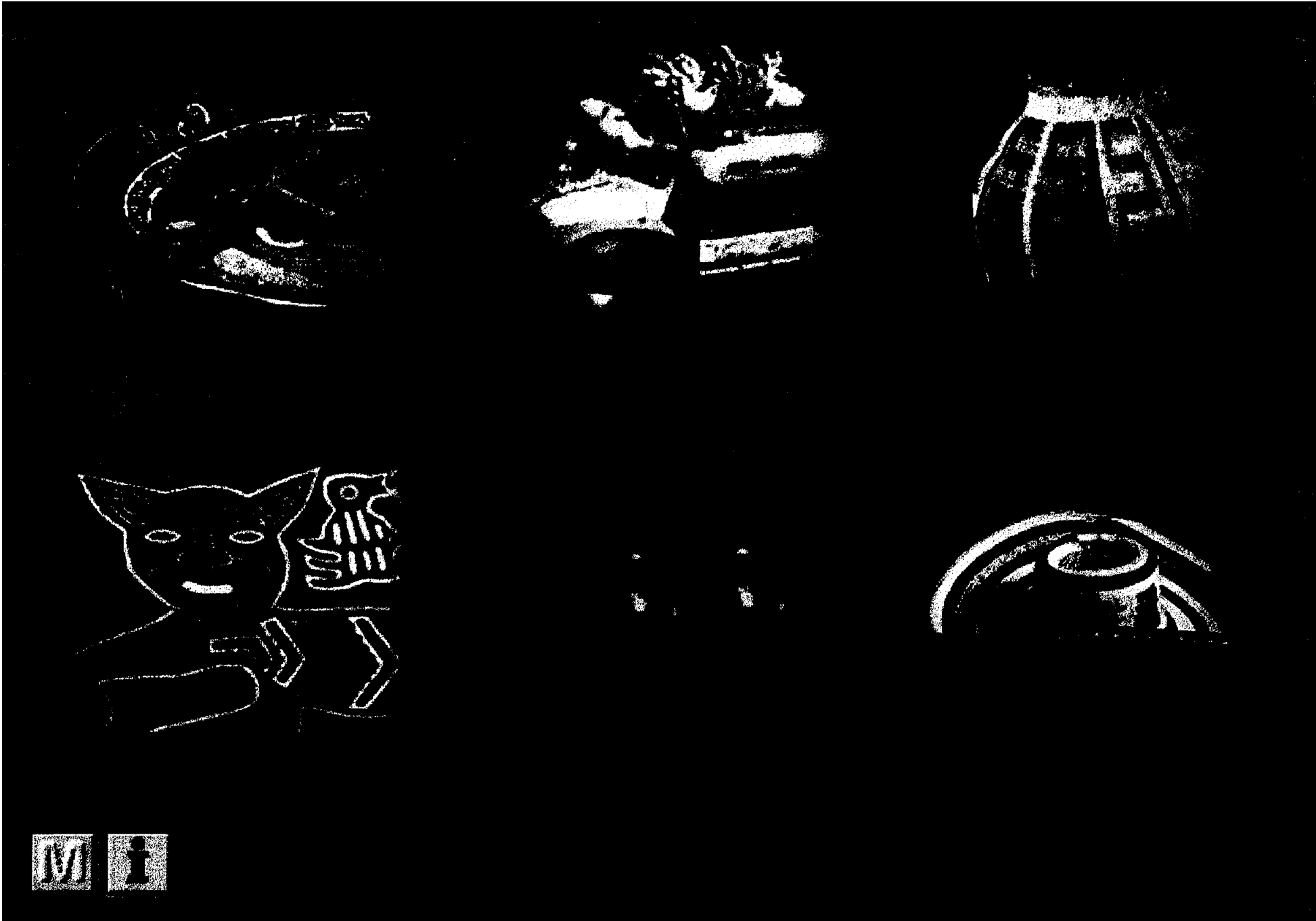
Imágenes identificadoras



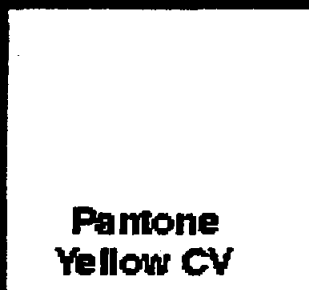
Diagramación gráfica







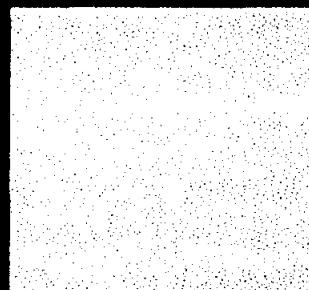
Pantone 483 cv



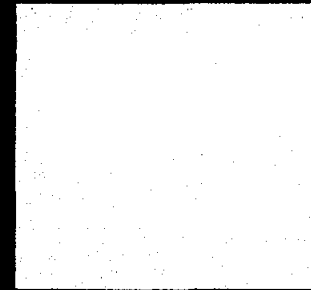
Pantone 484 cv



Pantone 4995 cv



Pantone red 032

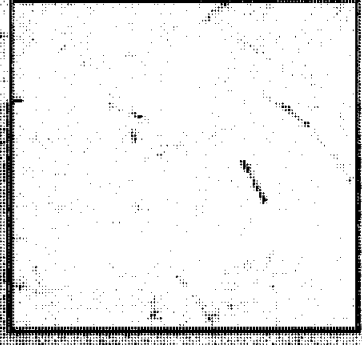
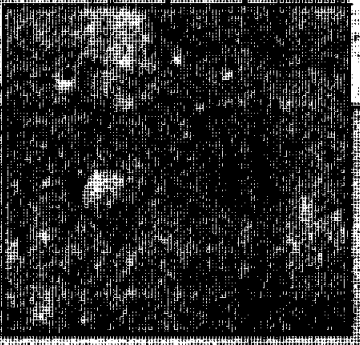
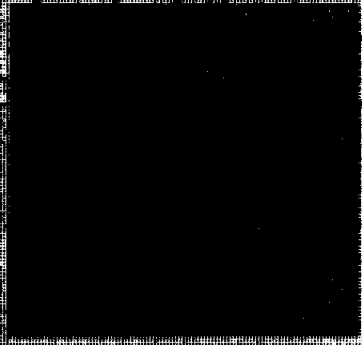
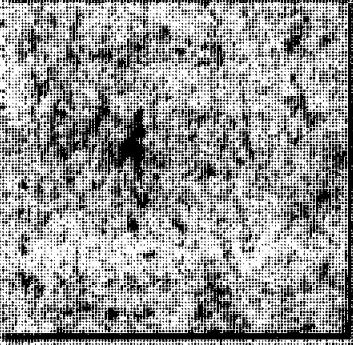
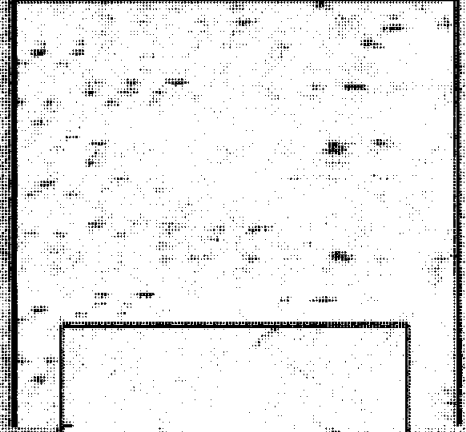
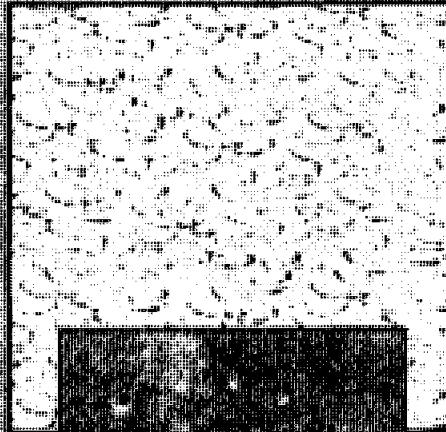
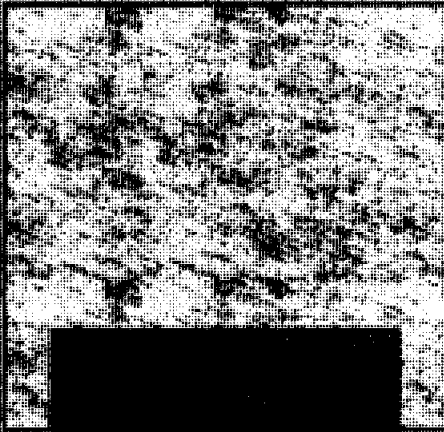
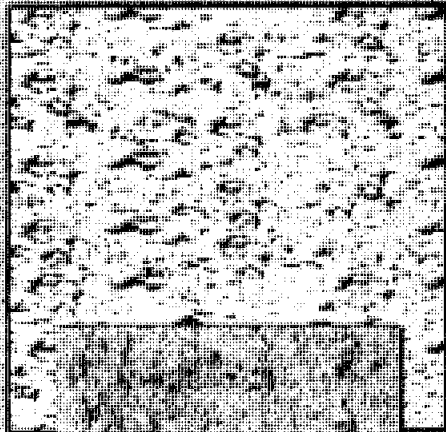


Pantone 288 cv

Pantone 247 cv

Pantone 370 cv



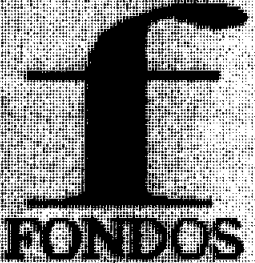


papel  
reciclado

cartón  
kraft

cartón  
prensado

cartulina  
vegetal

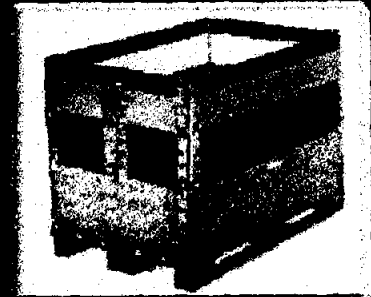




**Empaques primarios**



**Empaques secundarios**

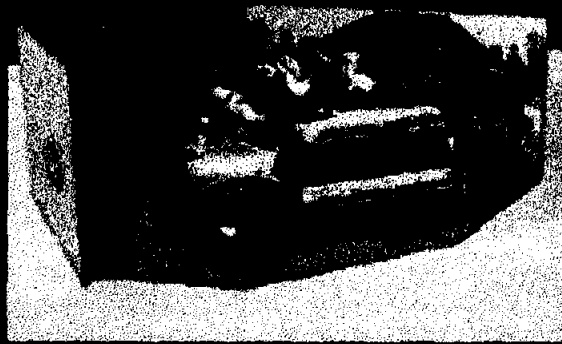
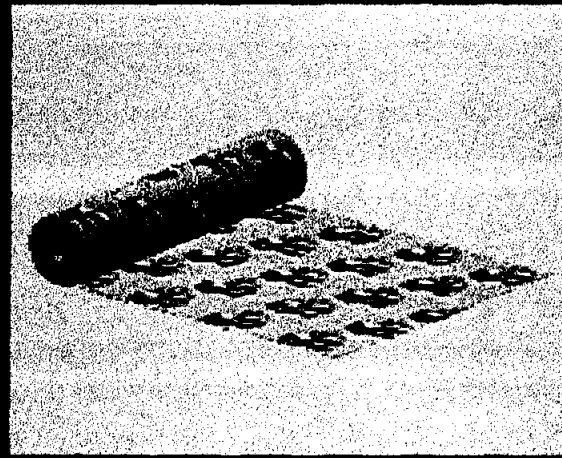
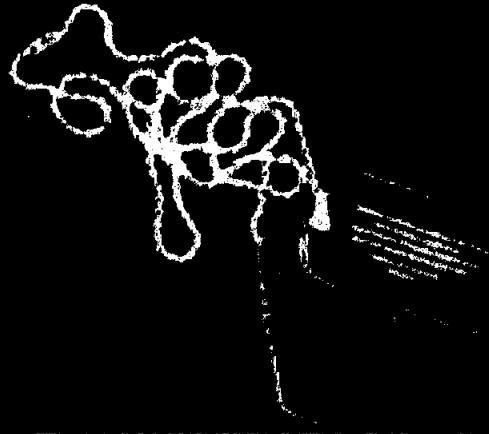


**Accesorios**

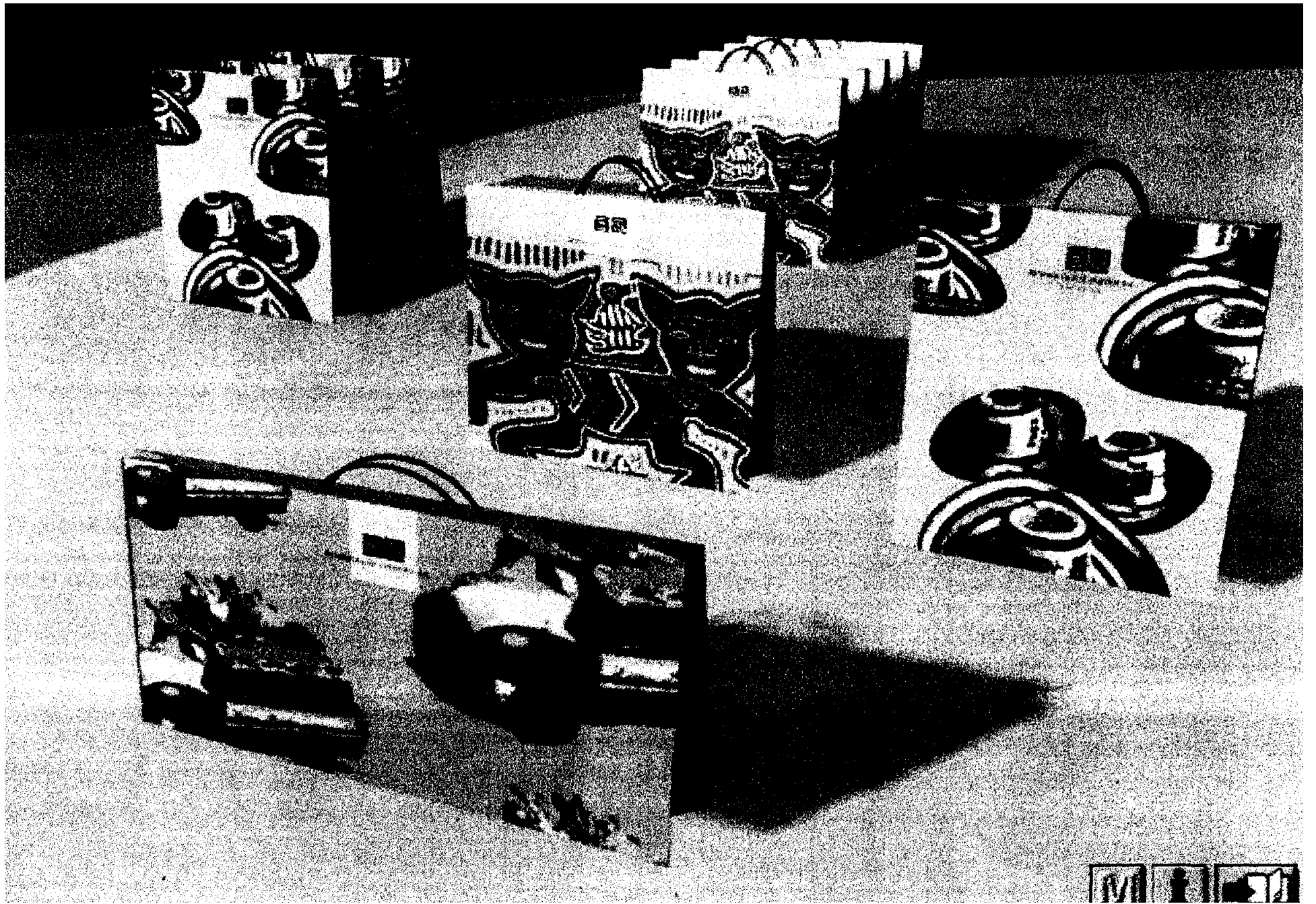


**Puesto de trabajo**

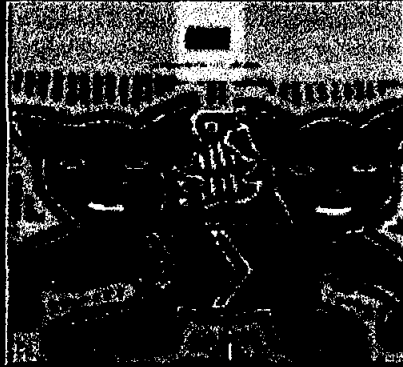




M I



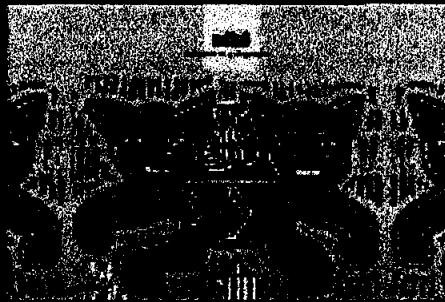
# Modelos de bolsas



Cuadrada



Rectangular baja



Rectangular mediana



Sobre

Cuadrada BNR

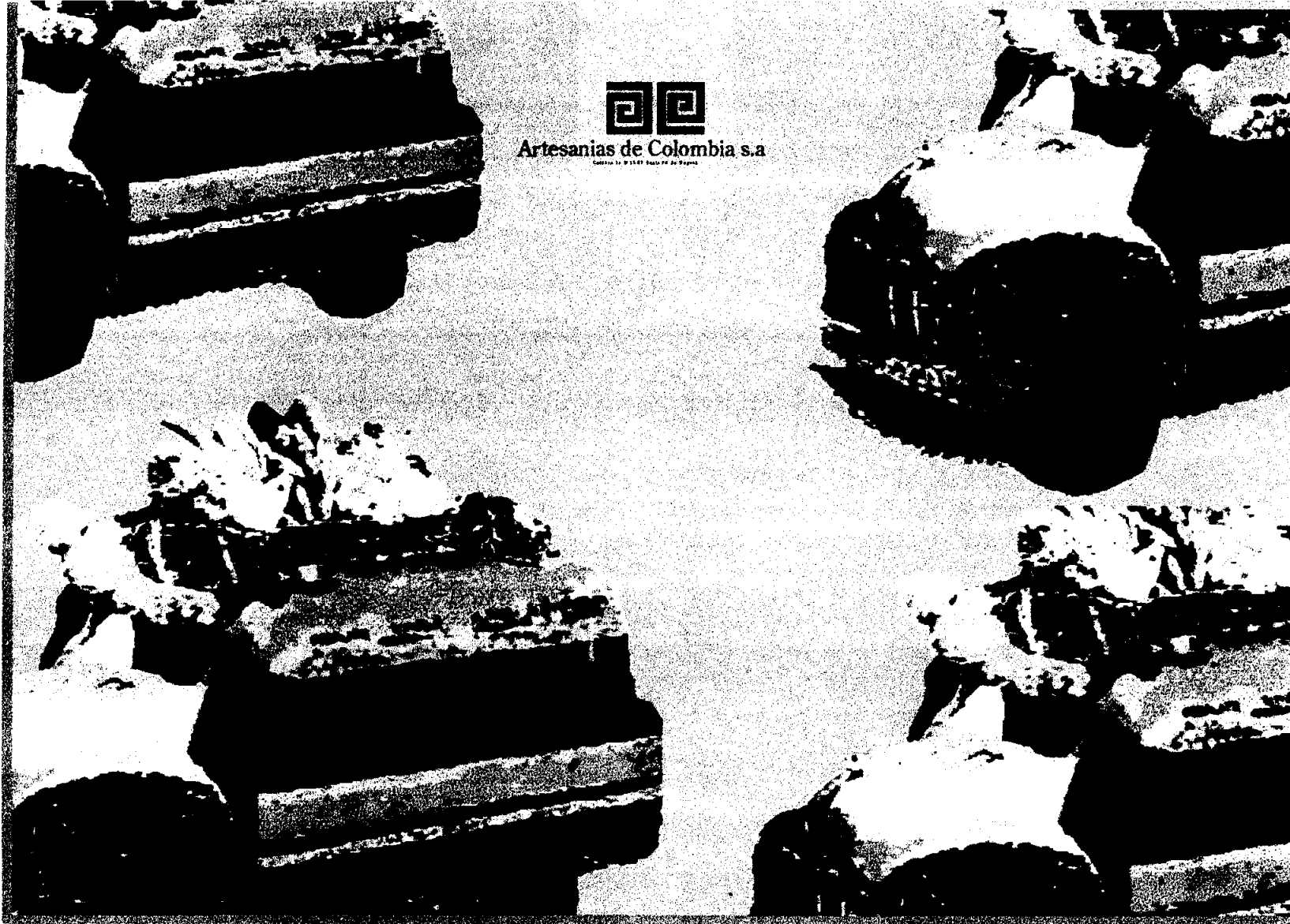


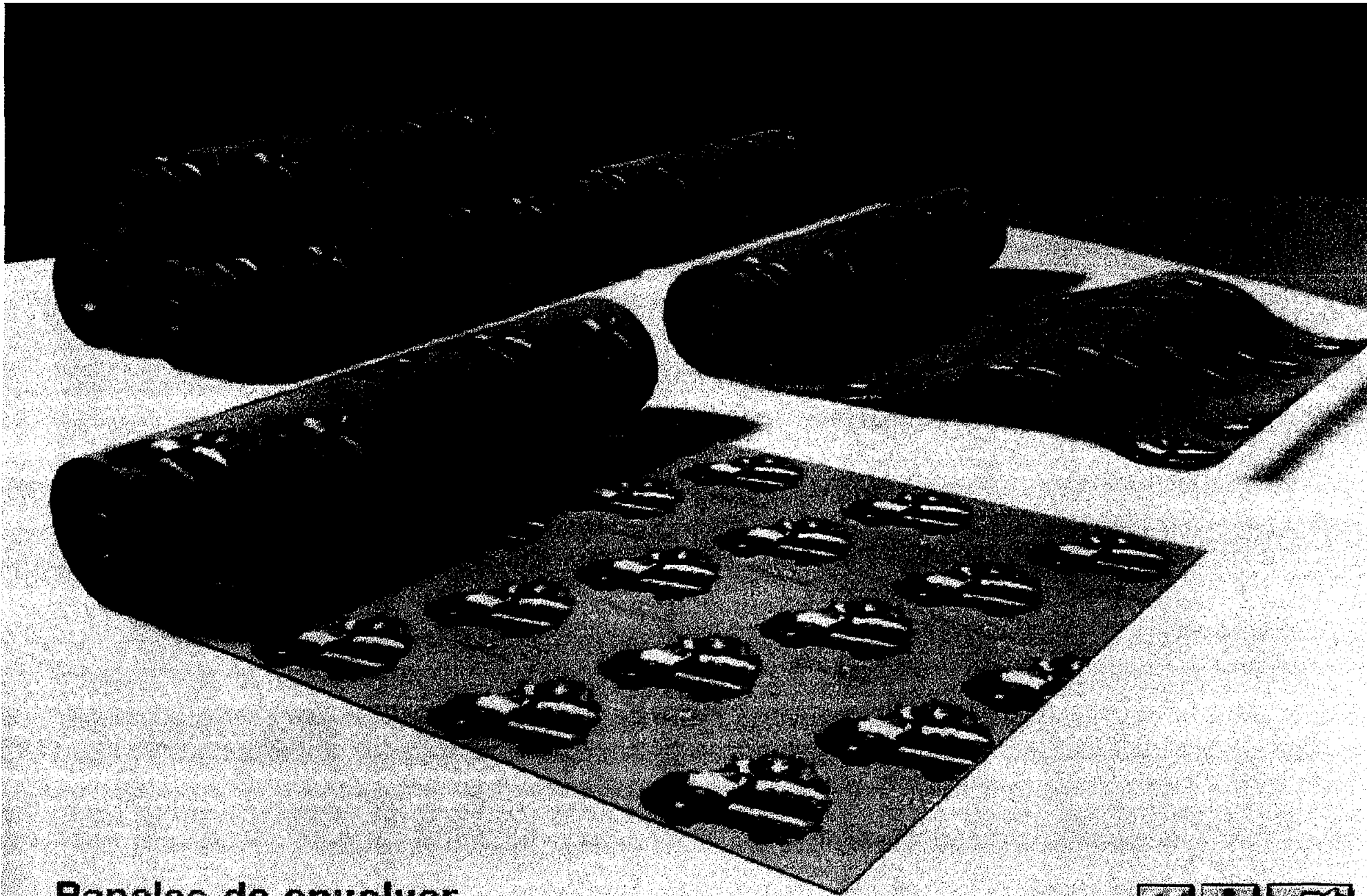
artesanías de Colombia





# Rectangular 1-Cuadricromia





11 Papeles de envolver



# Identificadores

Asociación de Colombia

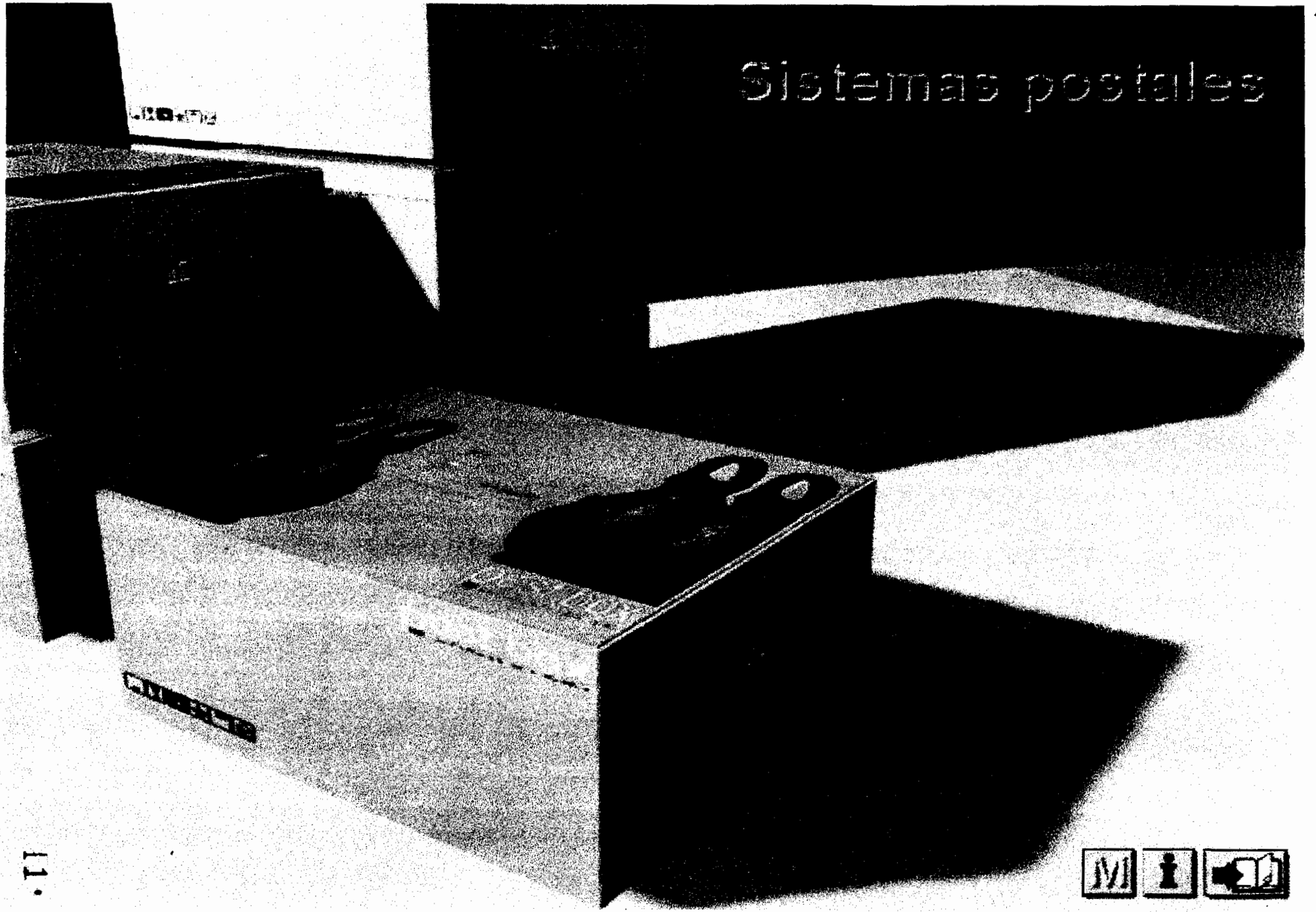


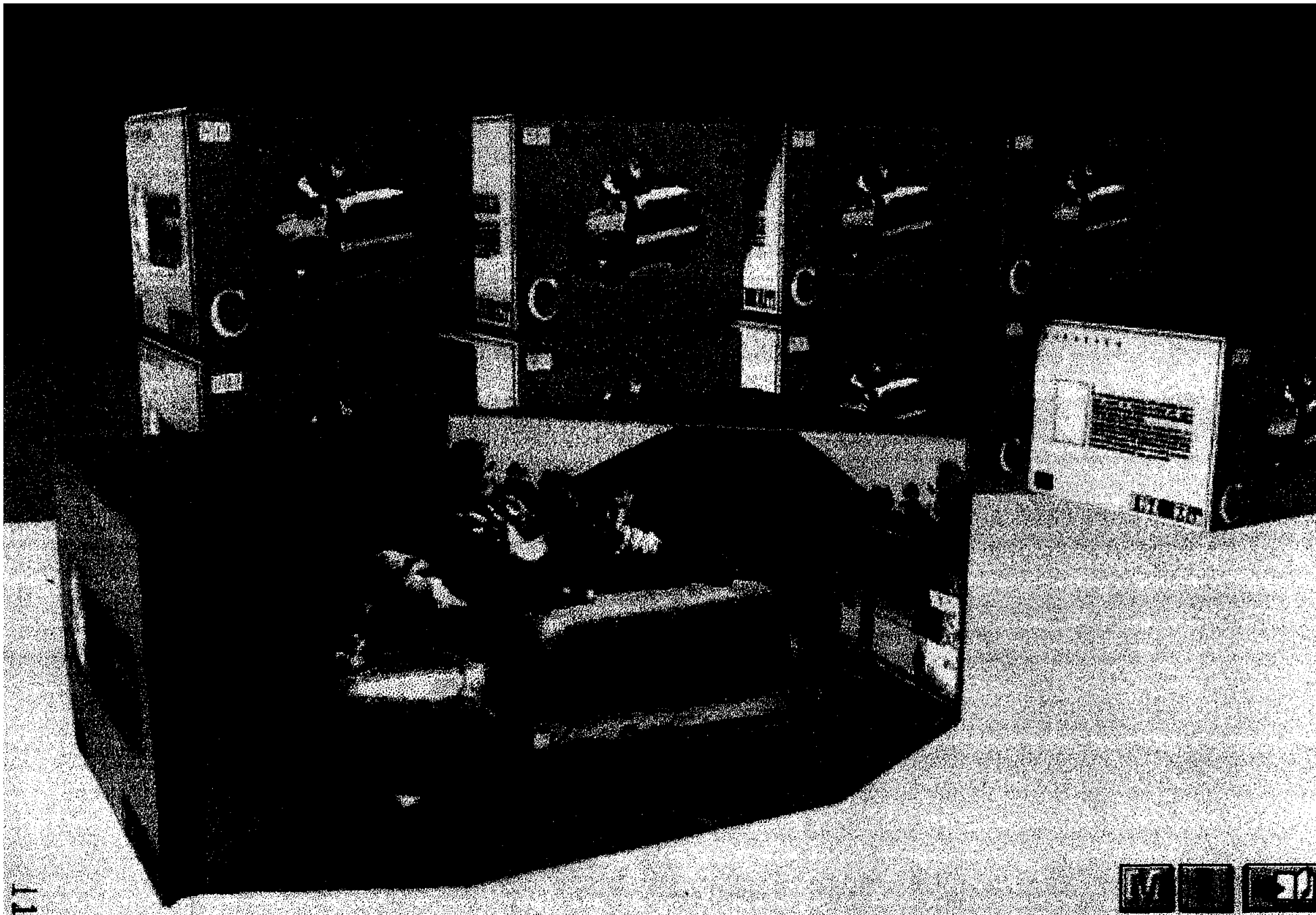
117

# Protectores livianos



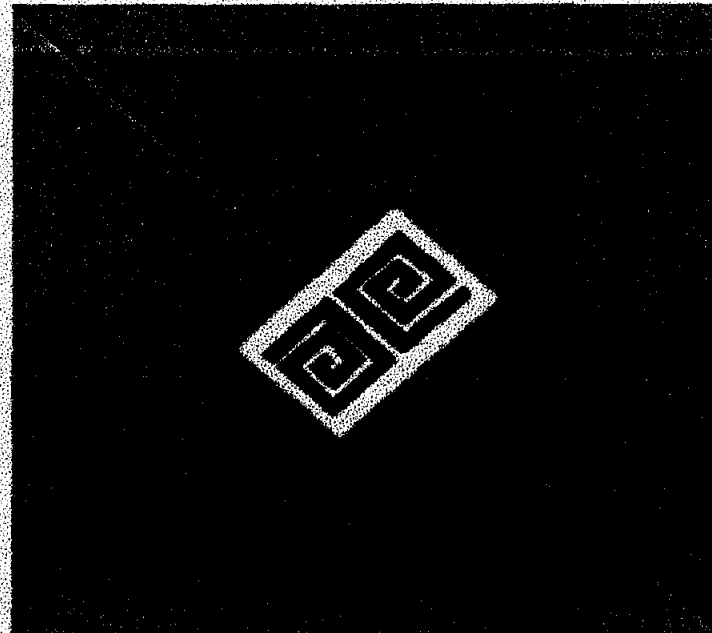
# Sistemas postales



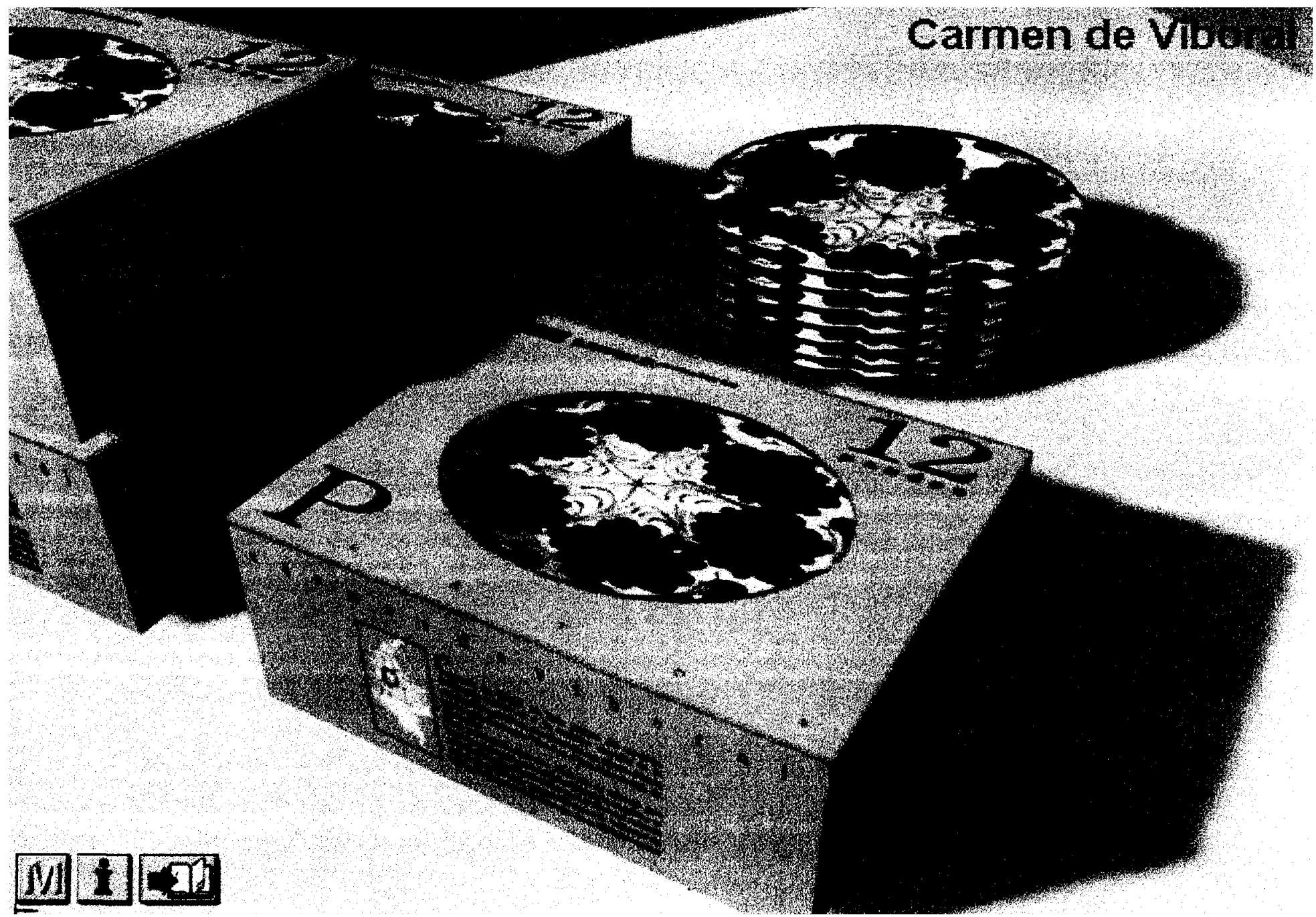


11

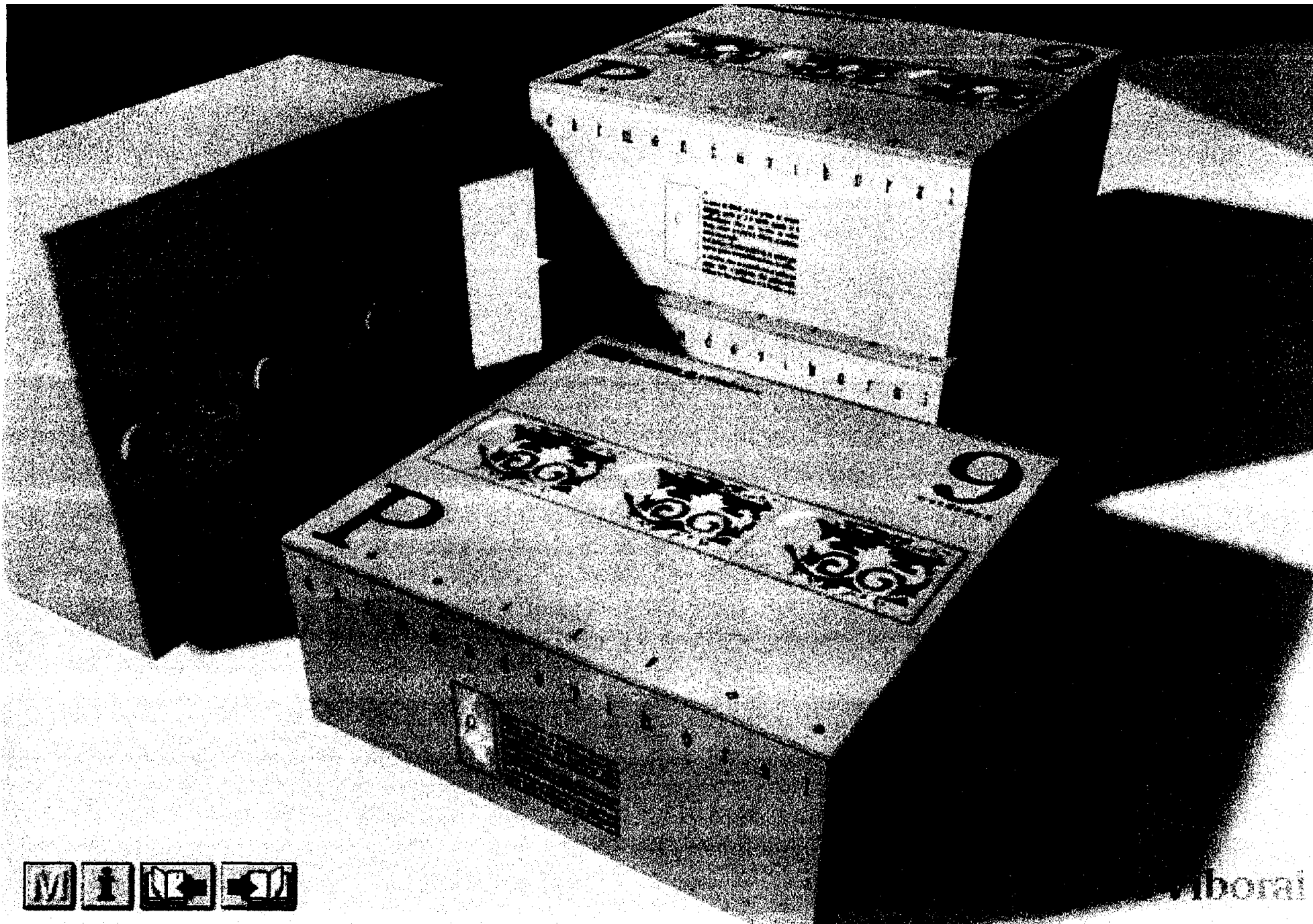
IV 20



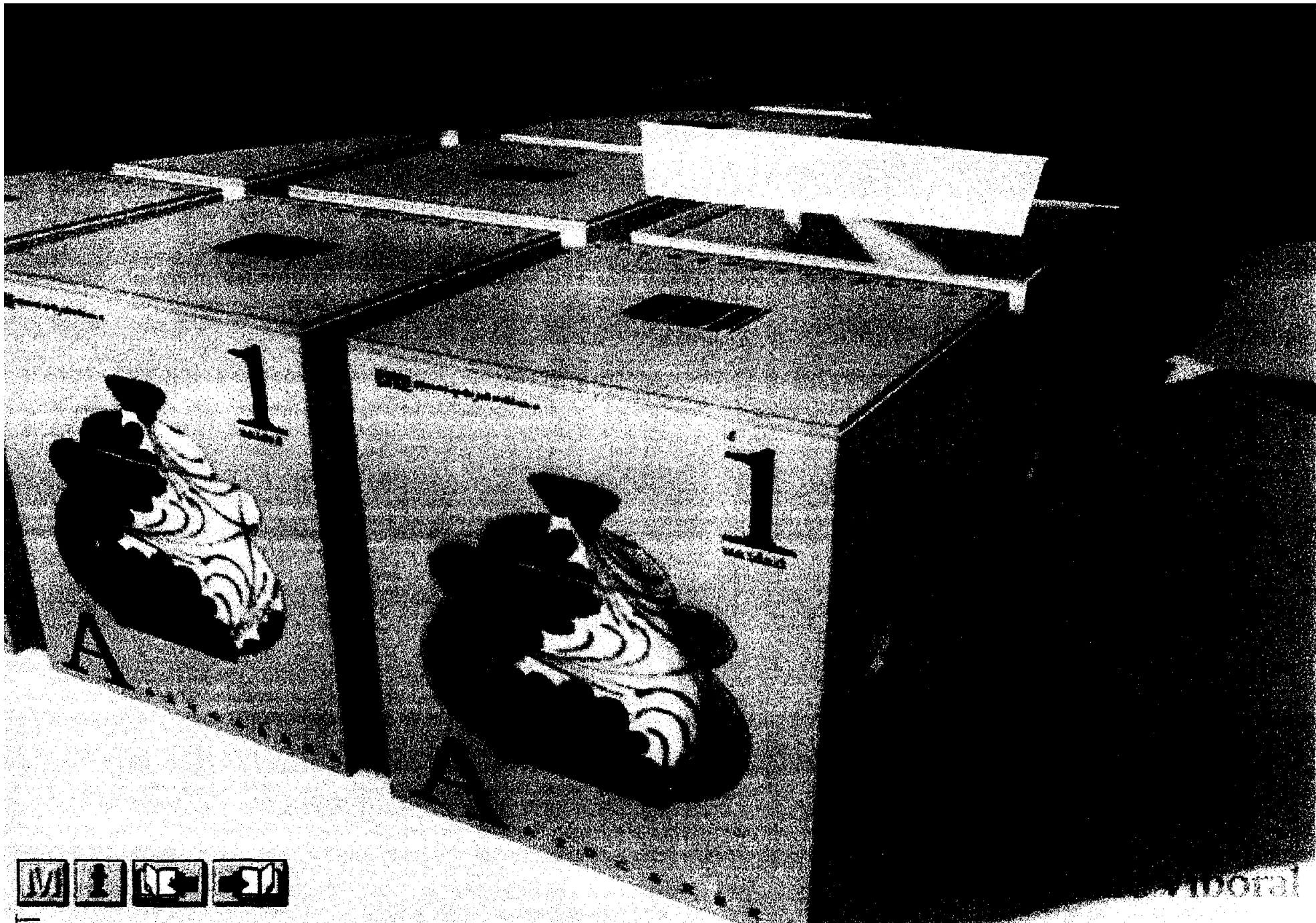
Carmen de Viboral







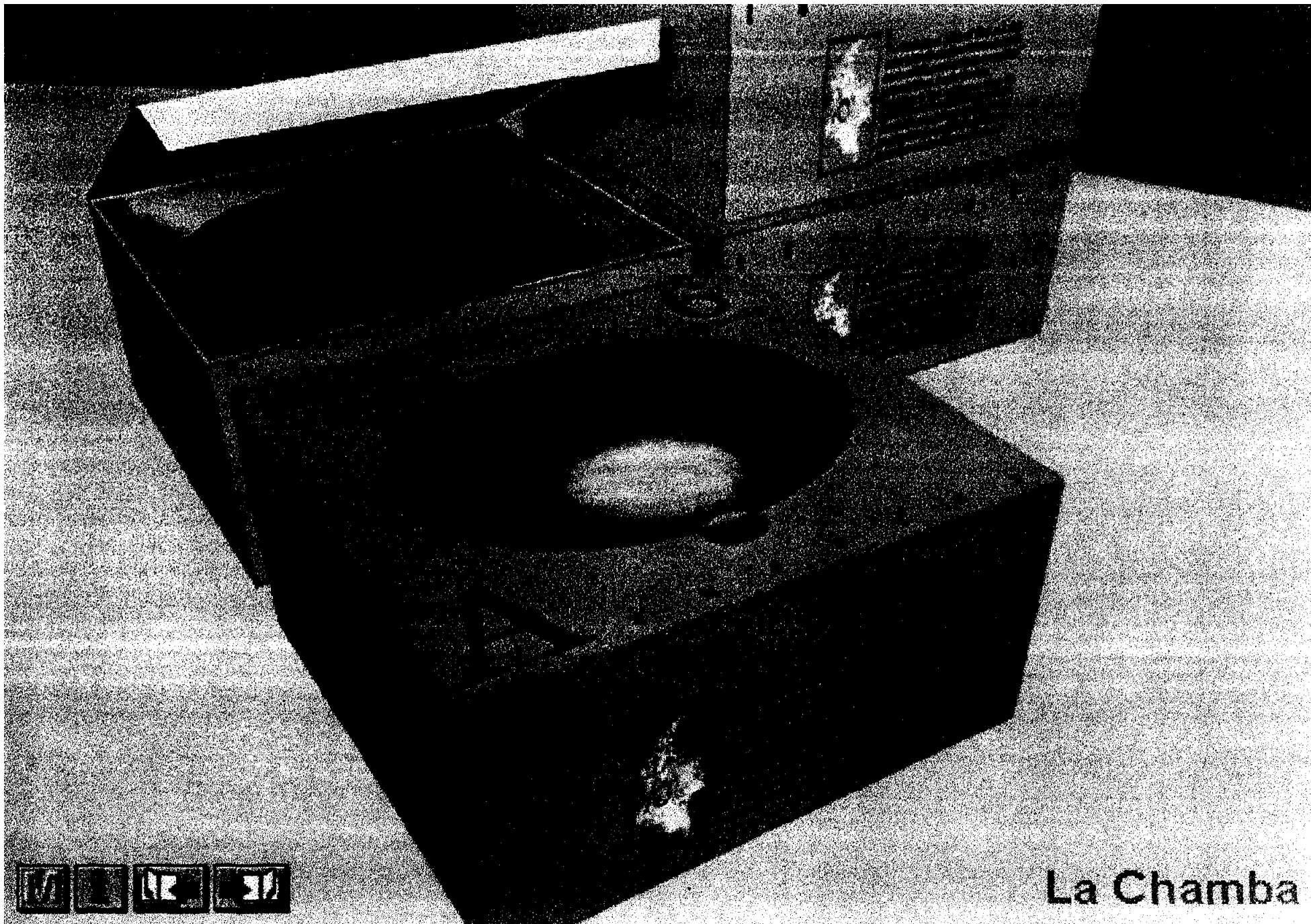
Viborai



100%



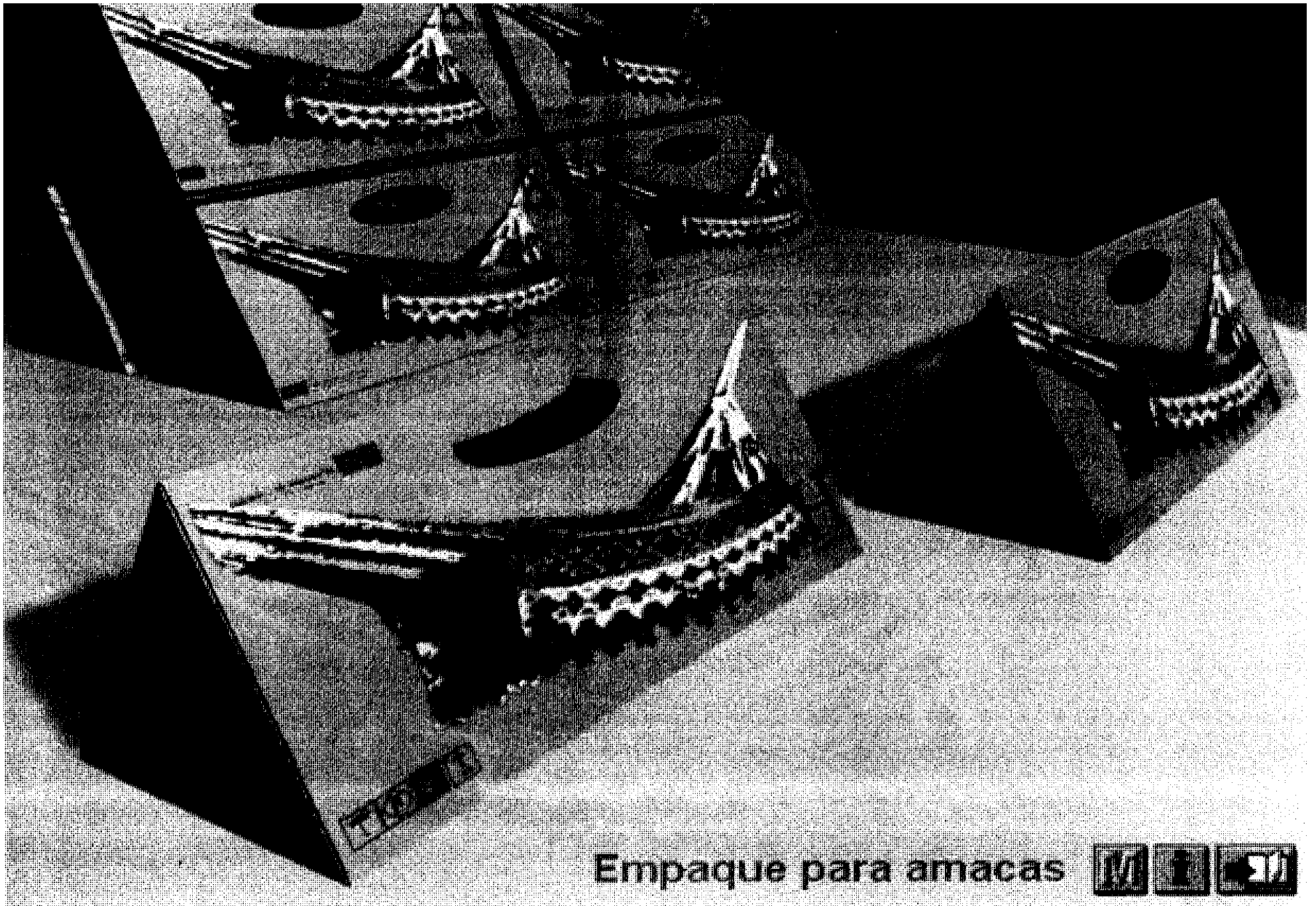
La Chamba



La Chamba



**Empaque molas**



Empaque para amacas

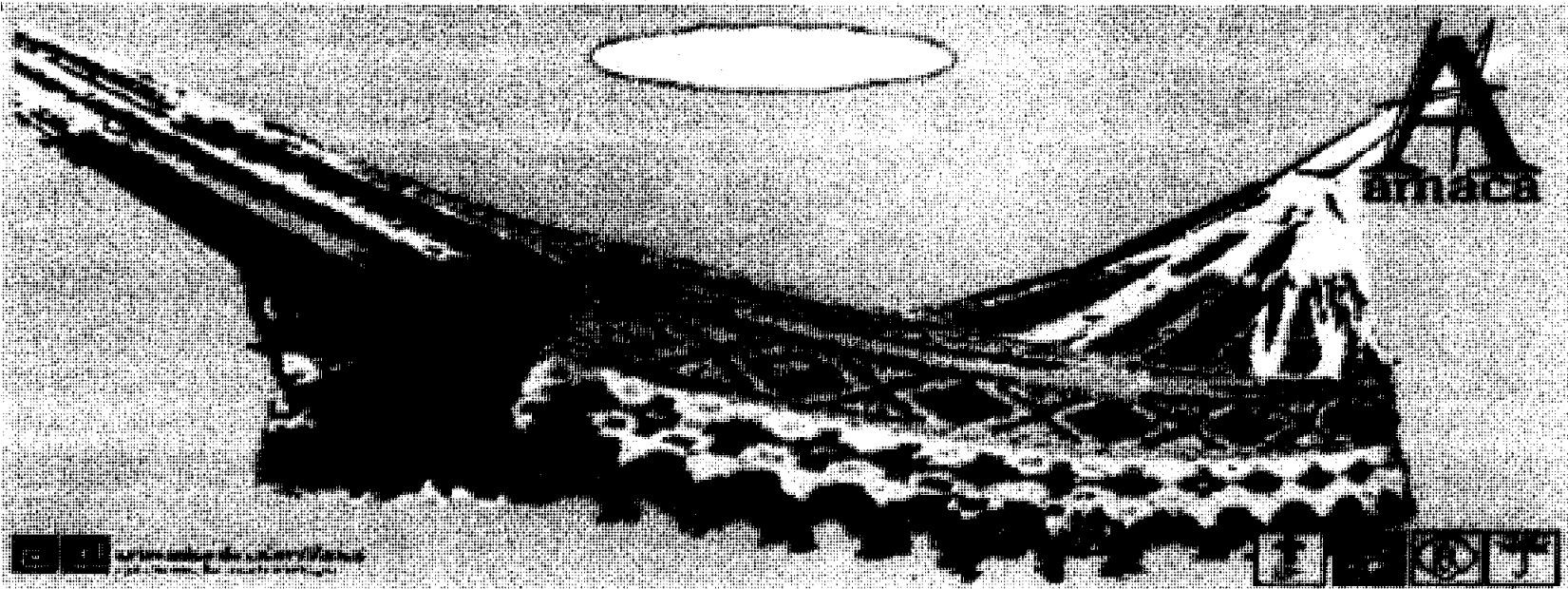


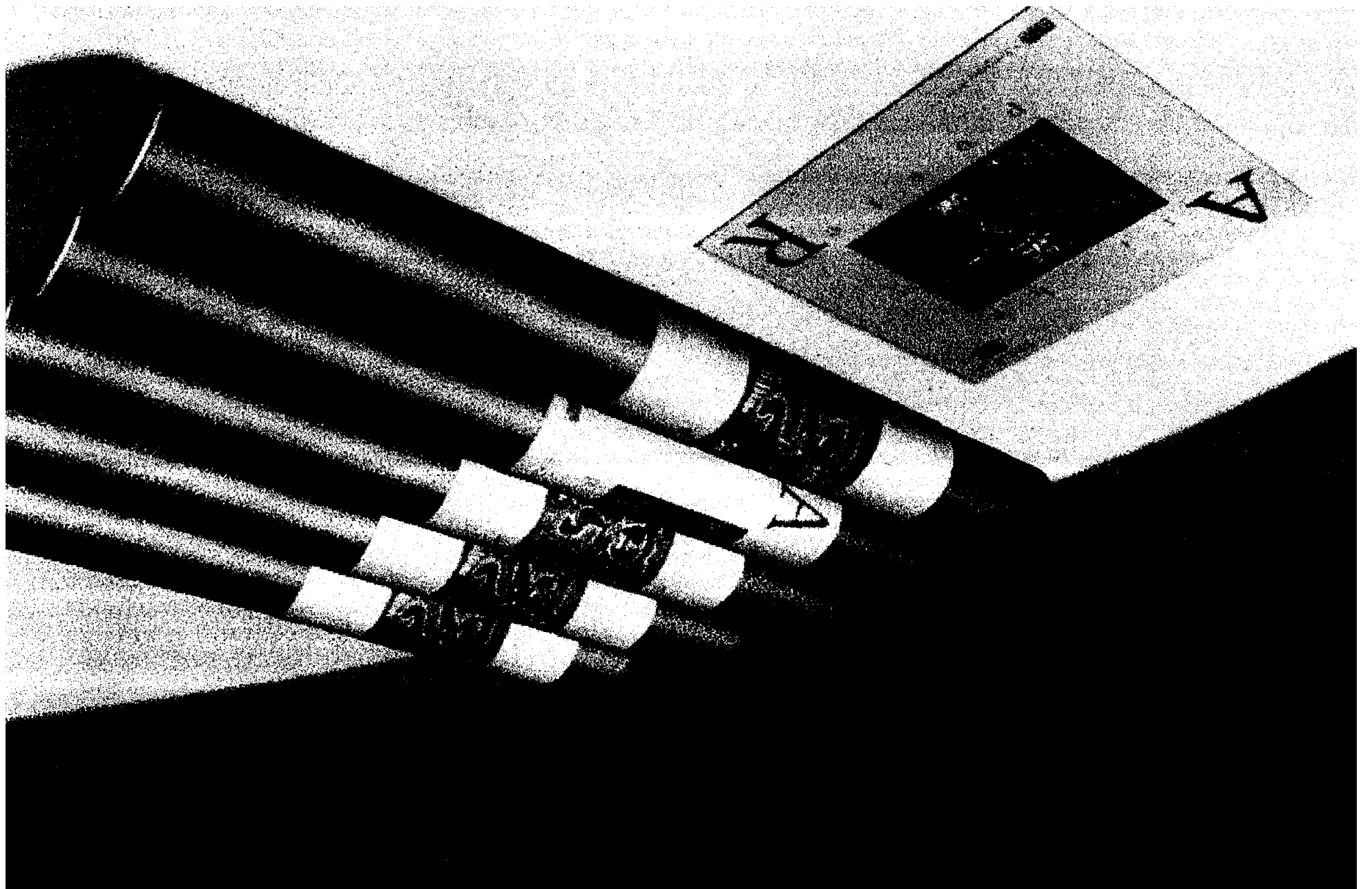


Las amacas representan la verdadera esencia de Colombia. Coloridas y flexibles, producidas en un entorno algógeno se encuentran en diferentes versiones, según su procedencia geográfica.

Este problema de diseño se inicia con un objetivo para lograr un objeto entre dos entidades: la forma en cuestión y su contacto. La forma es la solución para el problema; el contacto define el problema en otras palabras, cuando hablamos de diseño, el objeto real de la discusión no es sólo la forma, sino el conjunto que comprende la forma y su contacto.

1  
unidad

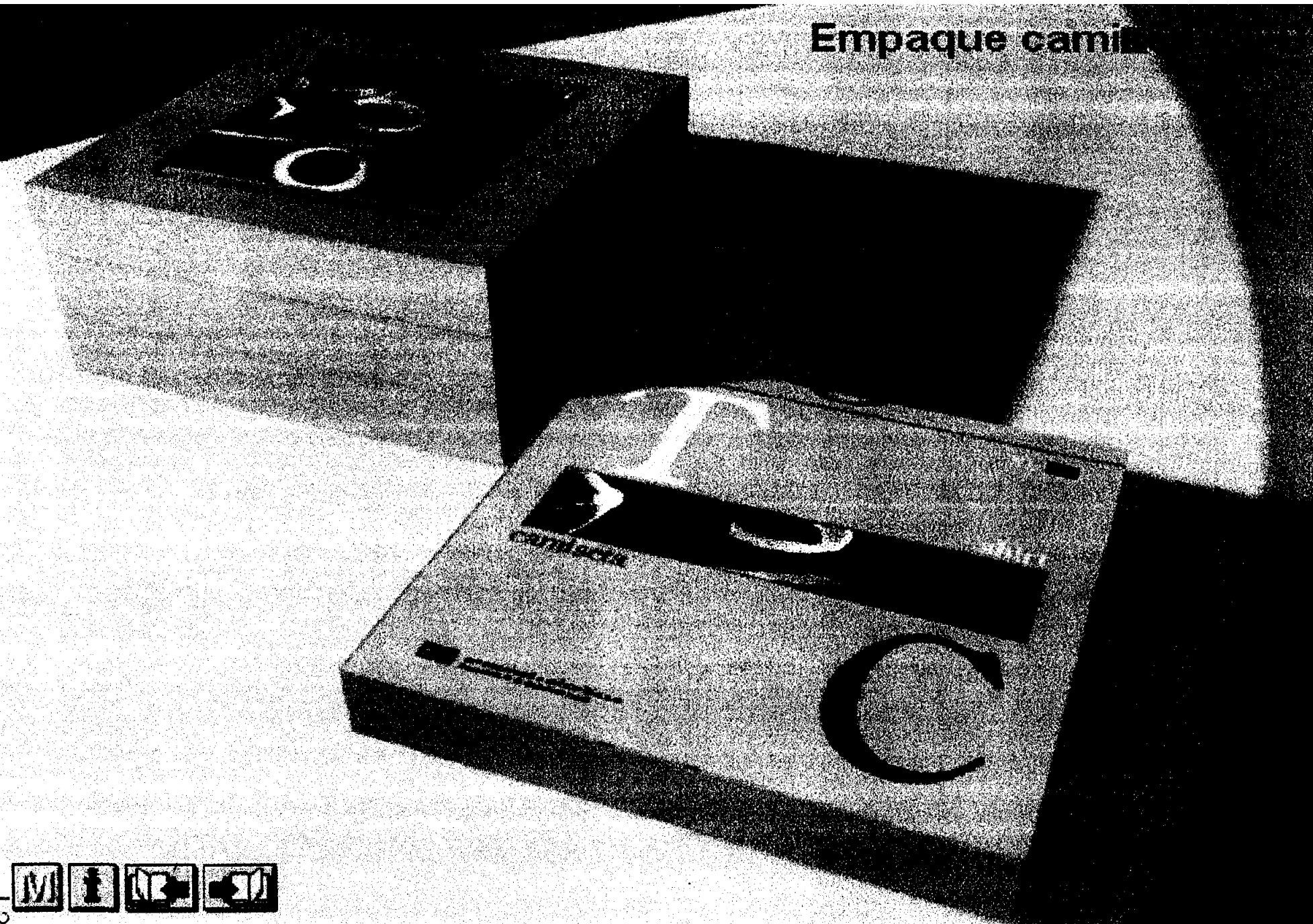








Empaque camión



T




camiseta

C

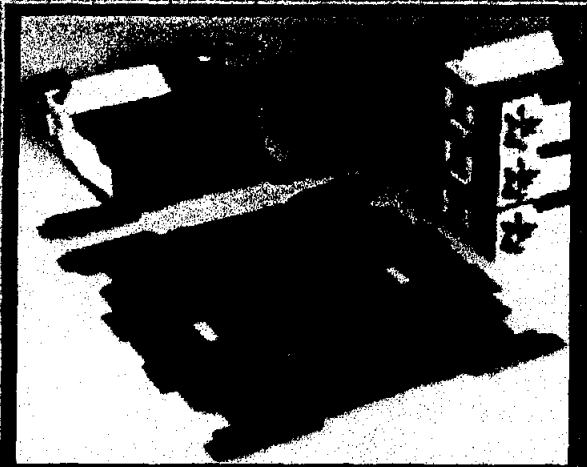
artesanías de uniformes s.l. s.a.  
 Avenida de la Industria 10, 28014 Madrid, España

I

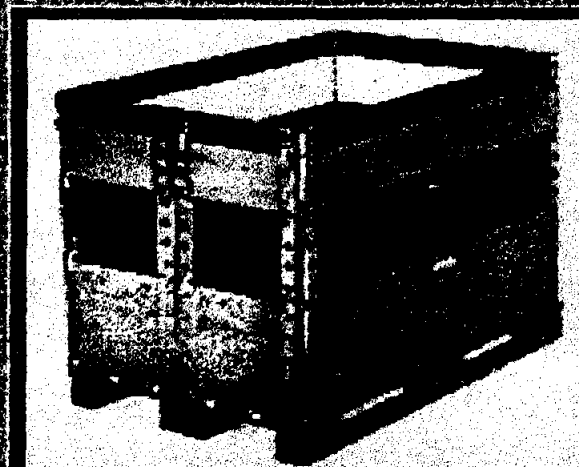


XI

XI



Cajas

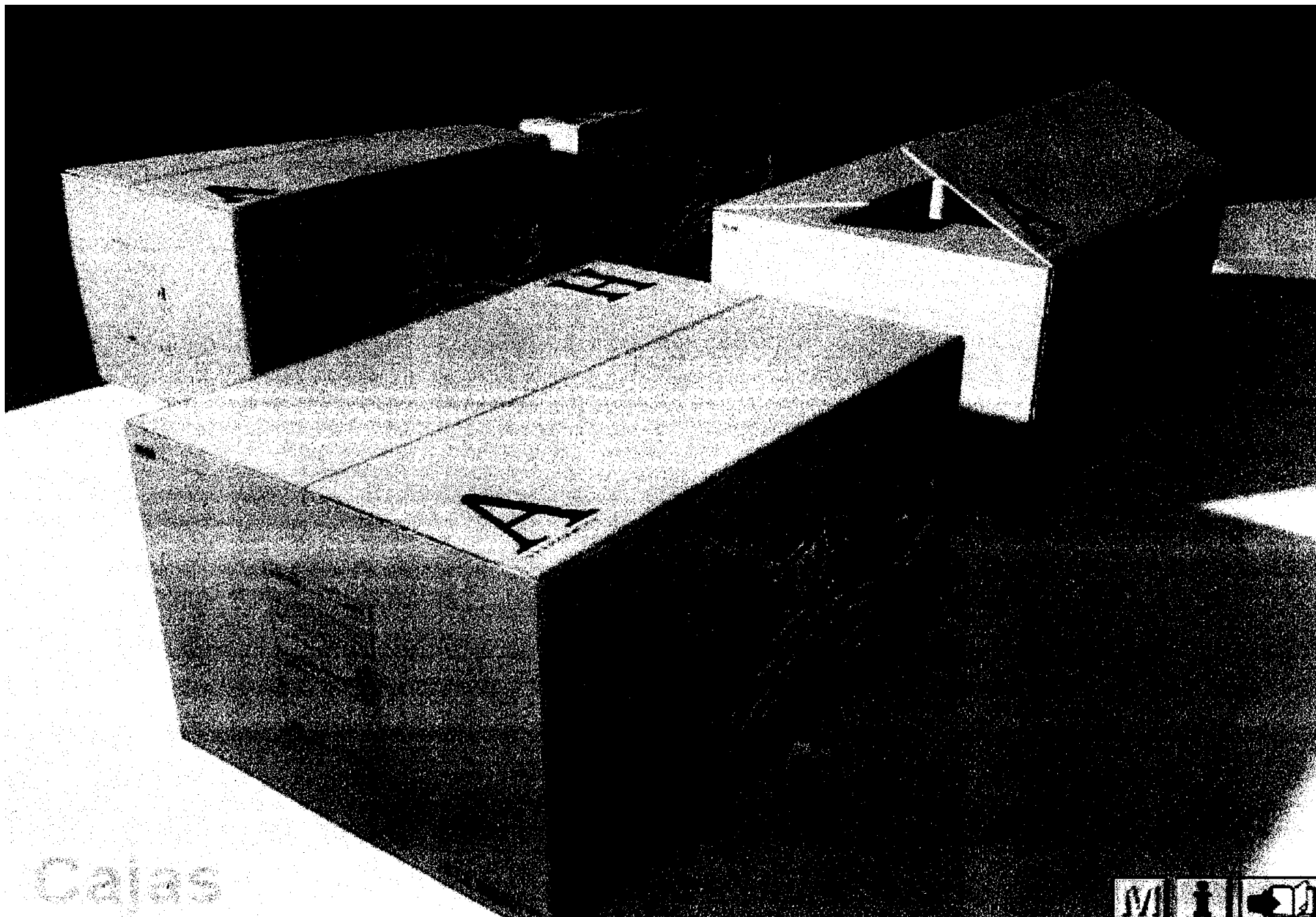


Guacales



Amortiguadores





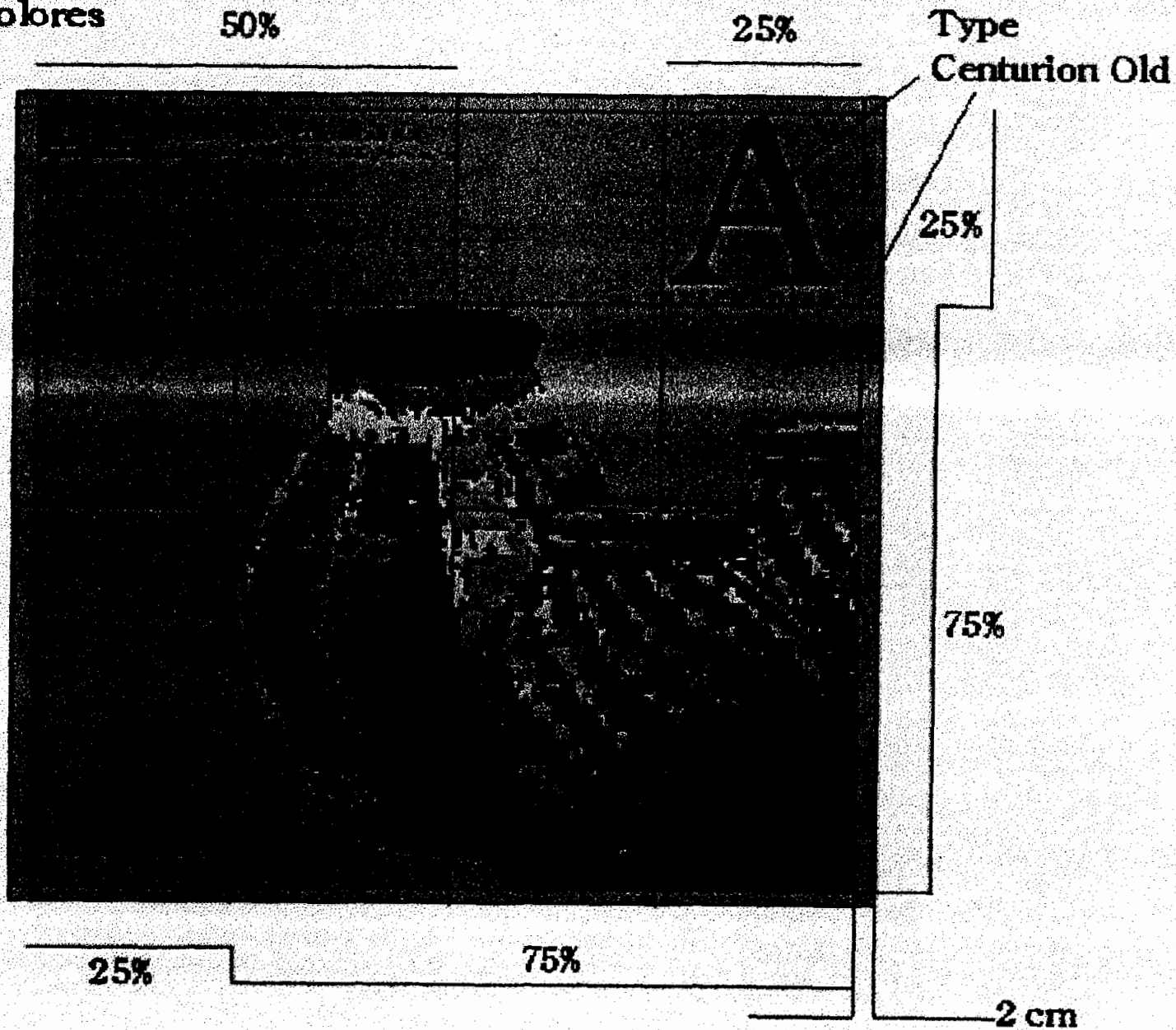
Cajas



# normas de diagramación

lados A y H

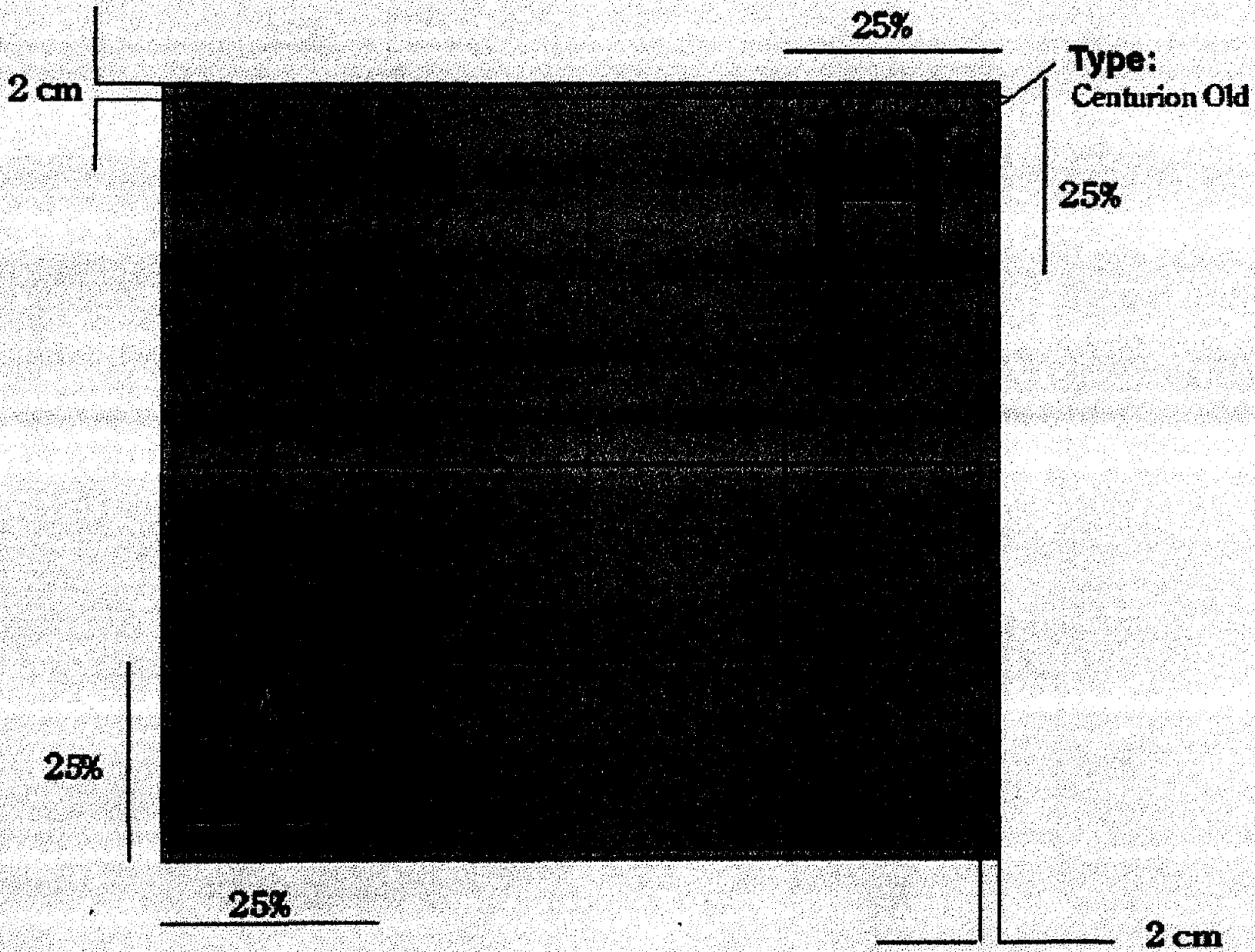
impresión 2 colores



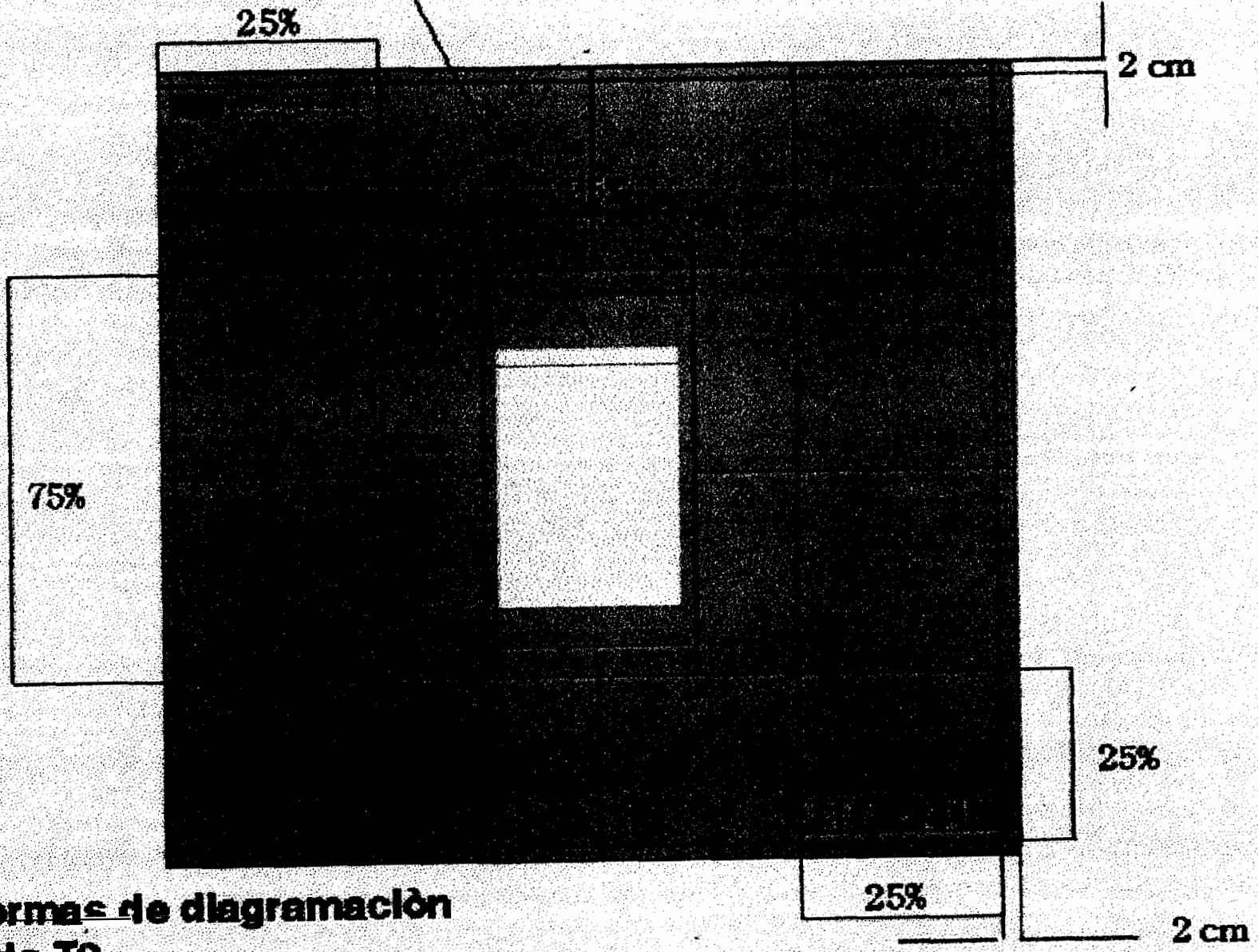
# normas de diagramación



íapa



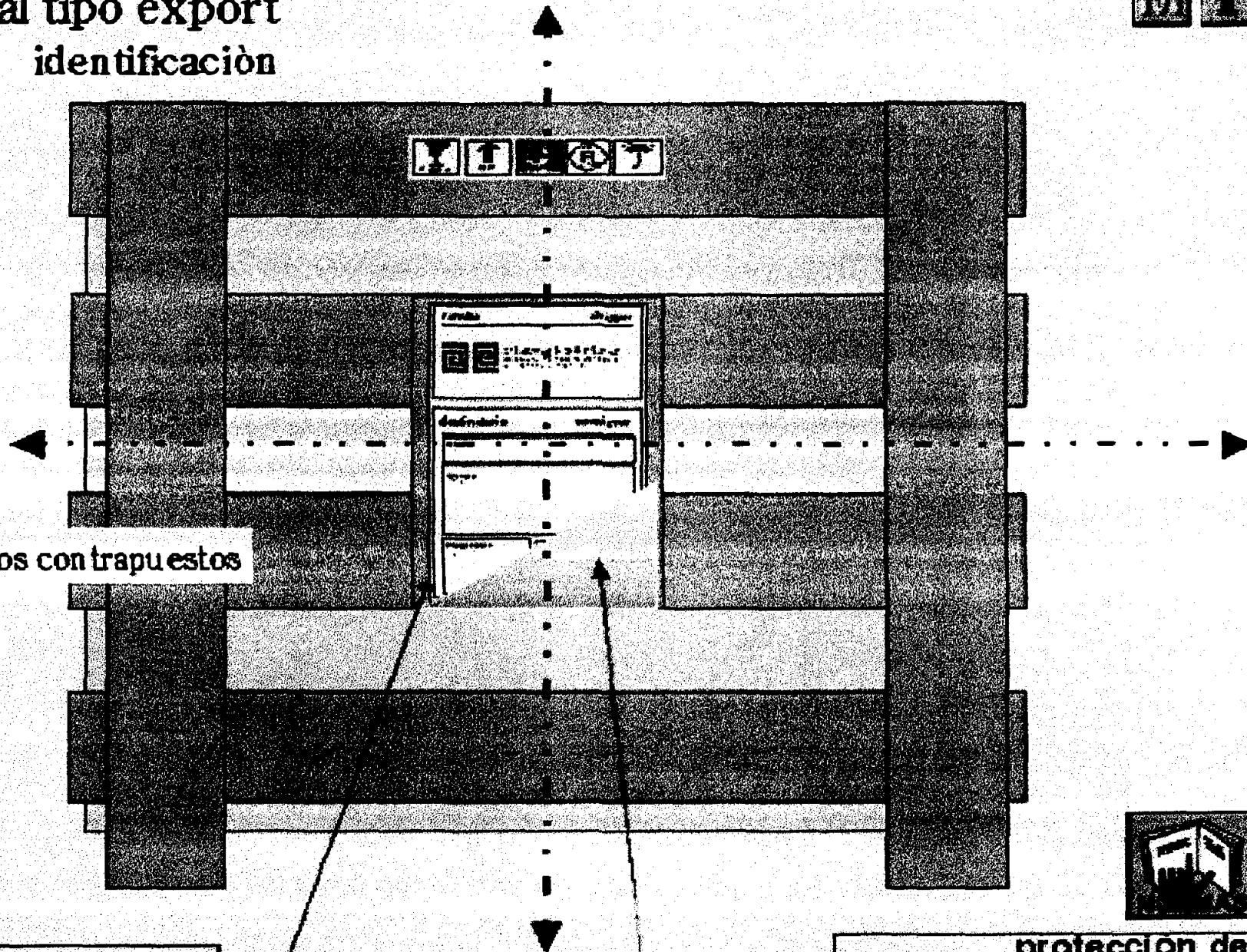
Modulo opcional documentos  
dimensiones minimas: A4



normas de diagramación  
lado T2



# Guacal tipo export identificación



2 lados con trapu estos

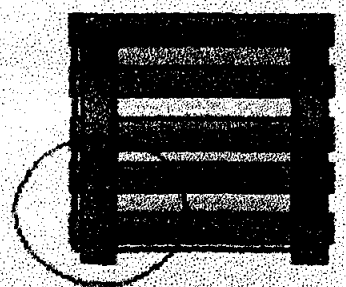
identificación envío

protección de polietilene transparente

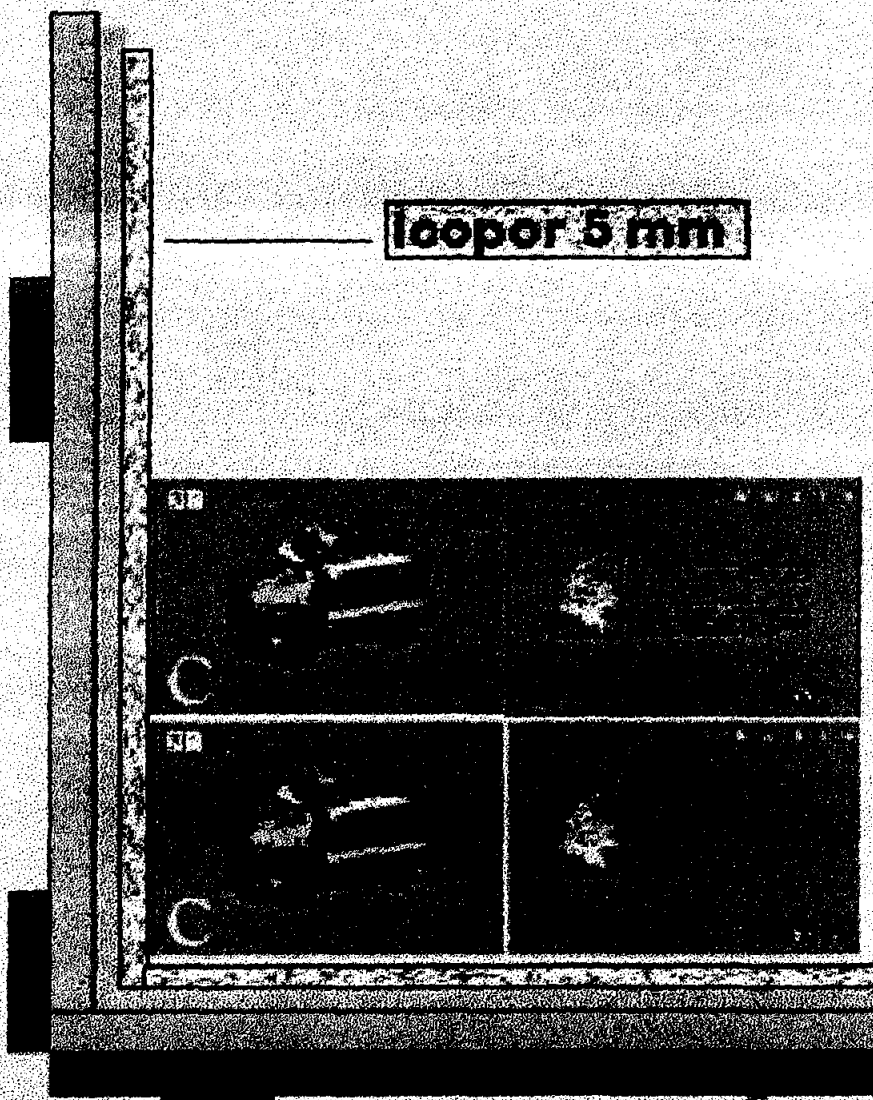




loopor 5 mm



A



polietilene 0.4mm

triplex 5mm

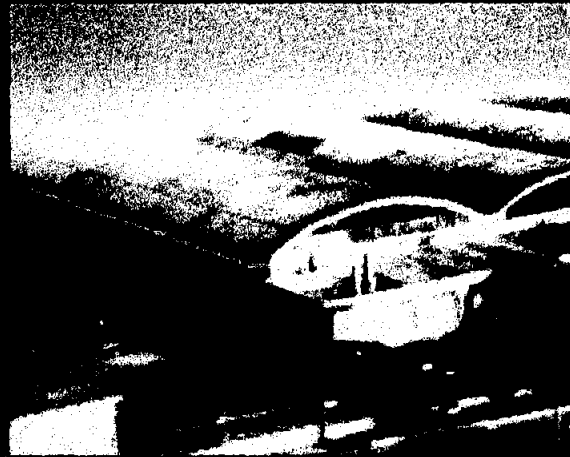
20 mm

madera

**Guacal tipo export A**  
Piezas internas empacadas



Almacenes



Bodegas



Talleres Artesanales