



Ministerio de Comercio, Industria y Turismo
artesanías de colombia s.a.

Tendencias Textiles

2006-2007



Todo los derechos reservados
Prohibida su copia parcial o total

Propiedad de: Artesanías de Colombia S.A.

Motivos & Patrones



Todo los derechos reservados
Prohibida su copia parcial o total

Propiedad de: Artesanias de Colombia S.A.

Colección

Milán

© Copyright

Todo los derechos reservados

Prohibida su copia parcial o total

Propiedad de: Artesanías de Colombia S.A.



MARIMEKKO PRINT

Diseños inspirados en la naturaleza abstractos y magnificados.

© Copyright

Todo los derechos reservados

Prohibida su copia parcial o total

Propiedad de: Artesanias de Colombia S.A.



Motivos inspirados en la libertad del poder de las Flores, clara inspiración de la moda retro de los 60's y 70's

© Copyright

Todo los derechos reservados

Prohibida su copia parcial o total

Propiedad de: Artesanias de Colombia S.A.



CALICO PRINT

Una impresión completa que usualmente esta acompañada de flores en colores de primavera y sobre fondos rojos, naranjas azules, amarillos o negros

© Copyright

Todo los derechos reservados

Prohibida su copia parcial o total

Propiedad de: Artesanias de Colombia S.A.



PHOTOGRAPHIC PRINT

Un diseño que reproduce y aplica sobre la tela motivos naturales haciendo que parezca una foto a color o en blanco y negro

© Copyright

Todo los derechos reservados

Prohibida su copia parcial o total

Propiedad de: Artesanías de Colombia S.A.



FLORAL PRINT

Cualquier diseño usando flores naturales o estilizadas

© Copyright

Todo los derechos reservados

Prohibida su copia parcial o total

Propiedad de: Artesanias de Colombia S.A.



JAPANESE PRINT

Representan usualmente pagodas, plantas y montañas típicas de oriente

© Copyright

Todo los derechos reservados

Prohibida su copia parcial o total

Propiedad de: Artesanias de Colombia S.A.



BATIK PRINT

Diseños copiados a partir de la técnica hindú de reserva con cera, estos motivos usualmente aparecen en azul oscuro, rojo oxido, negro y amarillo

© Copyright

Todo los derechos reservados

Prohibida su copia parcial o total

Propiedad de: Artesanias de Colombia S.A.



HAWAIIAN PRINT OR TROPICAL PRINT

Un diseño con gran variedad de colores que representan objetos tropicales asociados con las islas de Hawai, como palmeras, flores típicas, bailarinas de hula hula y piñas.

© Copyright

Todo los derechos reservados

Prohibida su copia parcial o total

Propiedad de: Artesanias de Colombia S.A.



BANDANA PRINT

Es un diseño distintivo de las pañoletas Levi`s, donde usualmente el fondo es en rojo o azul, pero para esta tendencia viene en colores vivos muy variados

© Copyright

Todo los derechos reservados

Prohibida su copia parcial o total

Propiedad de: Artesanias de Colombia S.A.



PAISLEY PRINT

Representa un diseño formado como una lágrima, redondeado al final con un punto curvo en el otro. El diseño puede representar también remolinos

© Copyright

Todo los derechos reservados

Prohibida su copia parcial o total

Propiedad de: Artesanias de Colombia S.A.



JUNGLE PRINT

Una impresión que utiliza al follaje y a los animales de la selva tales como leopardos, tigres y leones.

© Copyright

Todo los derechos reservados

Prohibida su copia parcial o total

Propiedad de: Artesanías de Colombia S.A.



ANIMAL PRINT

Diseños que imitan piel animal, como leopardos, cebras, ocelotes y jirafas

© Copyright

Todo los derechos reservados

Prohibida su copia parcial o total

Propiedad de: Artesanias de Colombia S.A.



STYLIZED PRINT

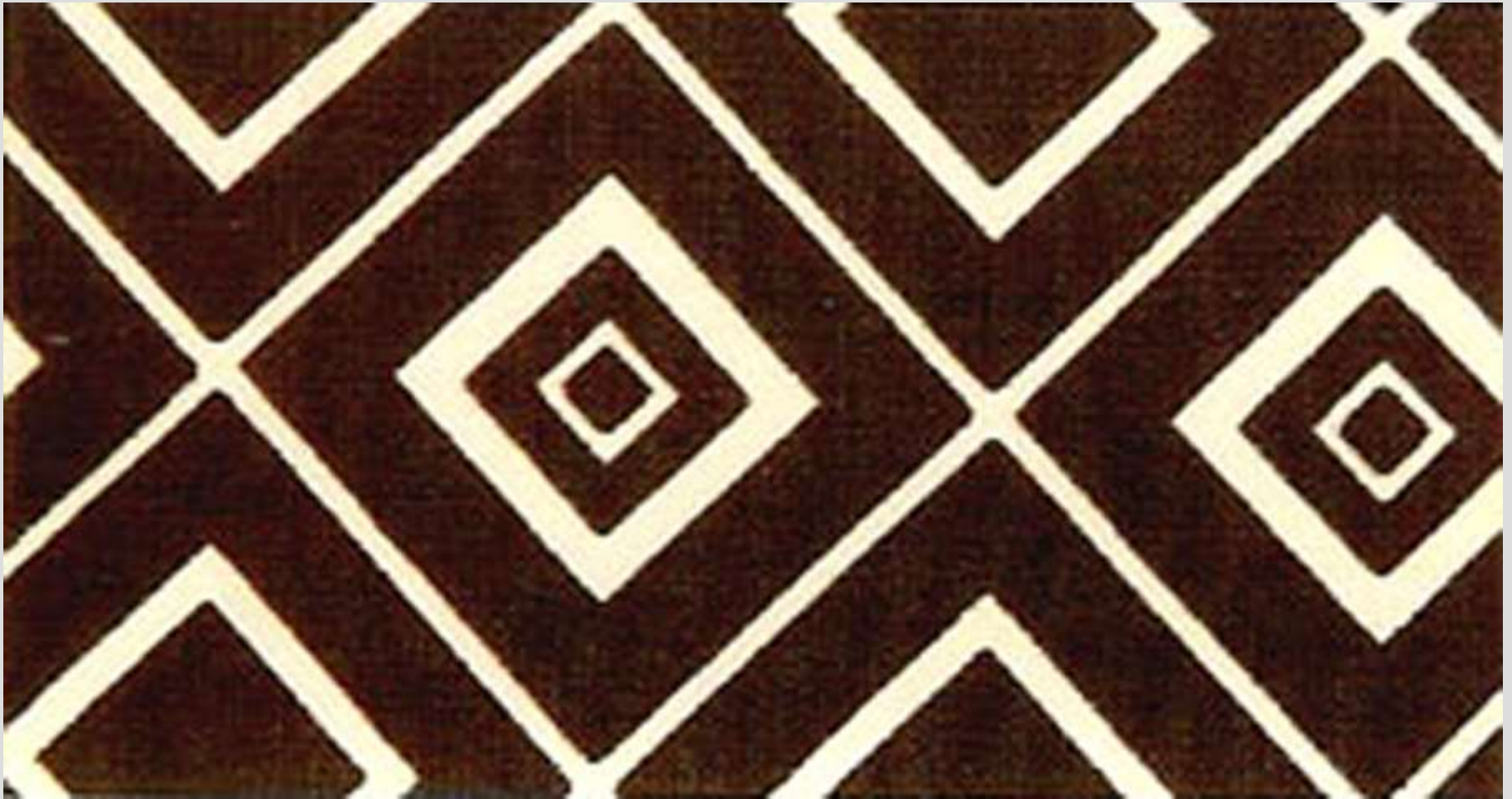
Son diseños donde los objetos se presentan en una manera más abstracta, y no de manera naturalista.

© Copyright

Todo los derechos reservados

Prohibida su copia parcial o total

Propiedad de: Artesanías de Colombia S.A.



GEOMETRIC PRINT

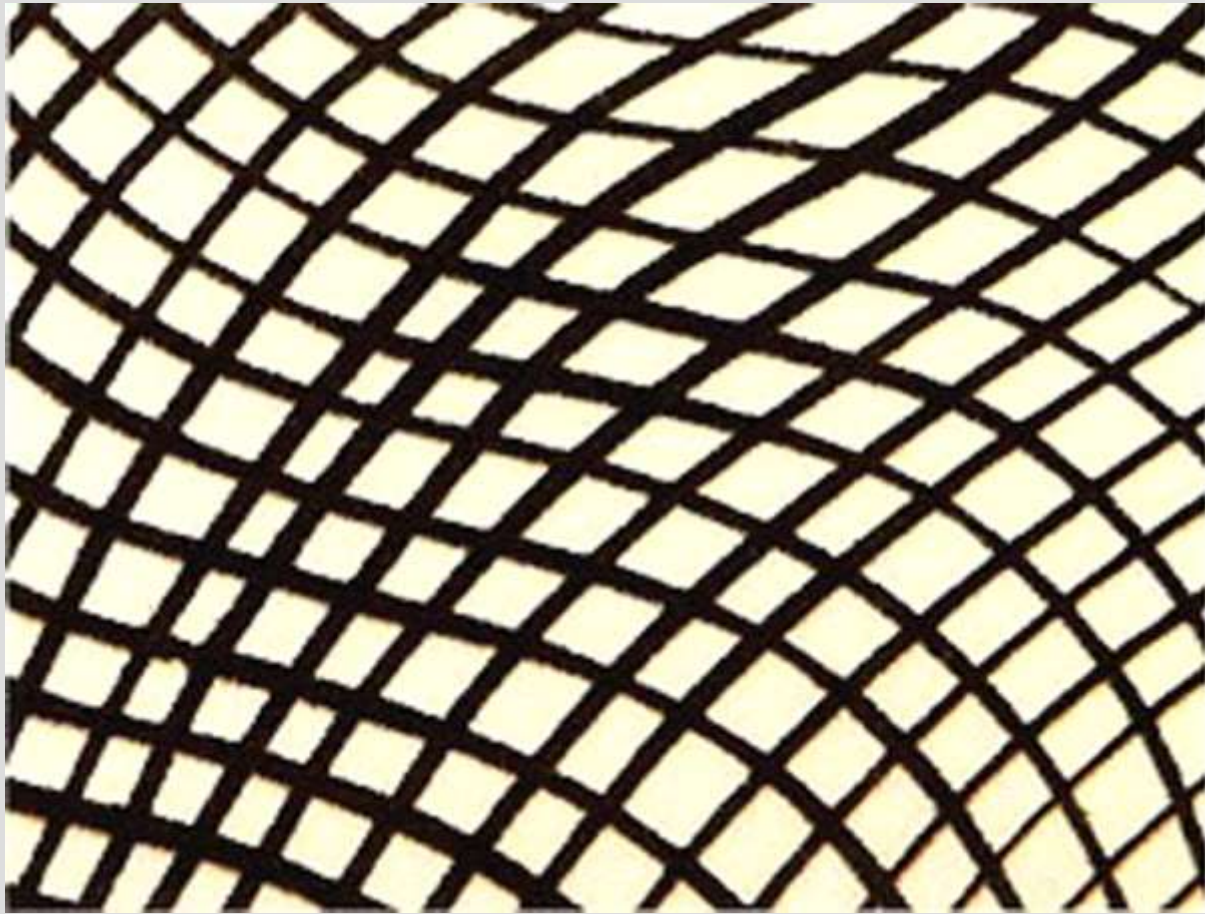
Un diseño que se representa con círculos, óvalos, cuadrados, triángulos y formas geométricas en general.

© Copyright

Todo los derechos reservados

Prohibida su copia parcial o total

Propiedad de: Artesanías de Colombia S.A.



OP ART PRINT

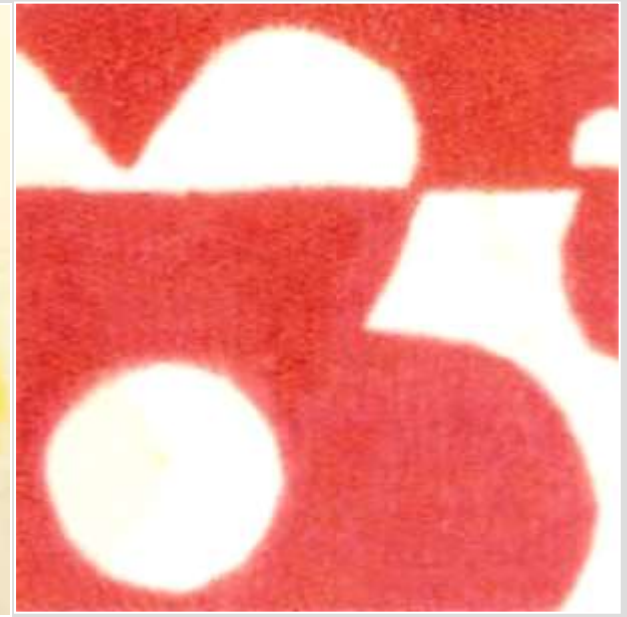
Un diseño geométrico donde las líneas se doblan, son alabeadas o están retorcidas, formando ilusiones ópticas. Esto llegó a ser popular en 1964 después de una exhibición de pinturas de Arte de Óptico (Op Art) en el Museo de Arte Moderno en la Ciudad de Nueva York.

© Copyright

Todo los derechos reservados

Prohibida su copia parcial o total

Propiedad de: Artesanías de Colombia S.A.



EVOLUTION FOR THE PRINTS

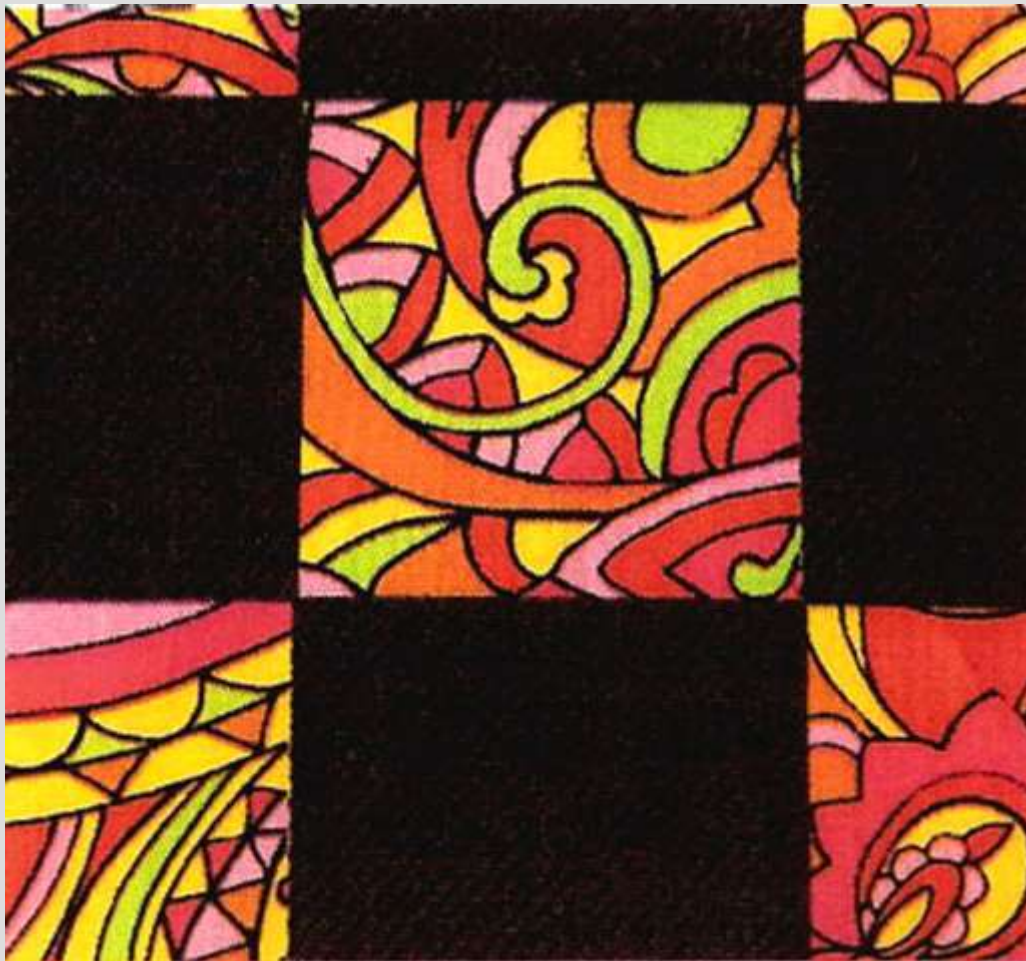
Es un diseño donde la paleta de colores se maneja en bicolor, en una propuesta positivo – negativo.

© Copyright

Todo los derechos reservados

Prohibida su copia parcial o total

Propiedad de: Artesanias de Colombia S.A.



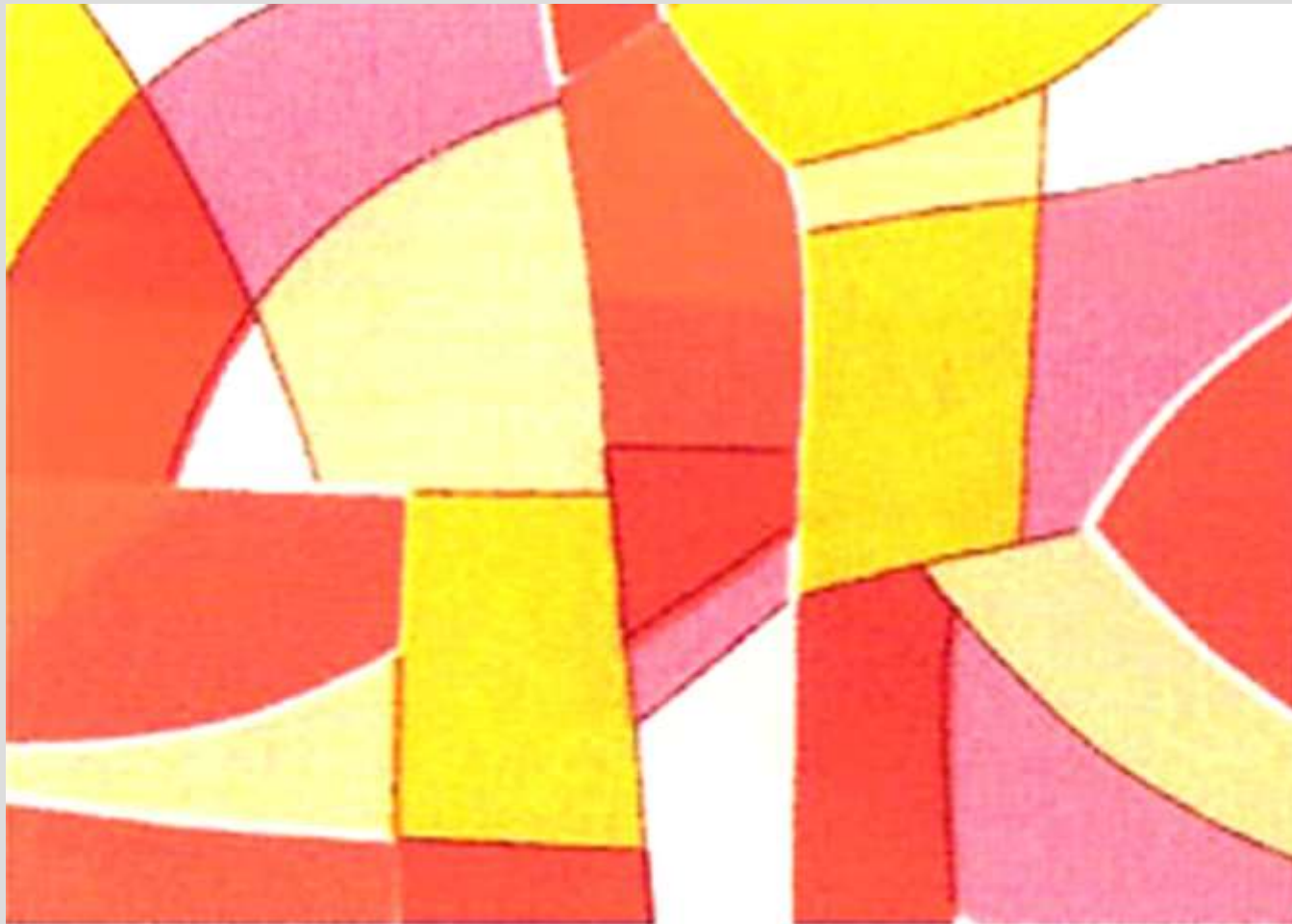
PATCHWORK PRINT –

Un diseño destinado a imitar los trabajos que se realizan en la Técnica textil de aplicación tela sobre tela o patchwork quilt.



Todo los derechos reservados
Prohibida su copia parcial o total

Propiedad de: Artesanías de Colombia S.A.



ABSTRACT PRINT

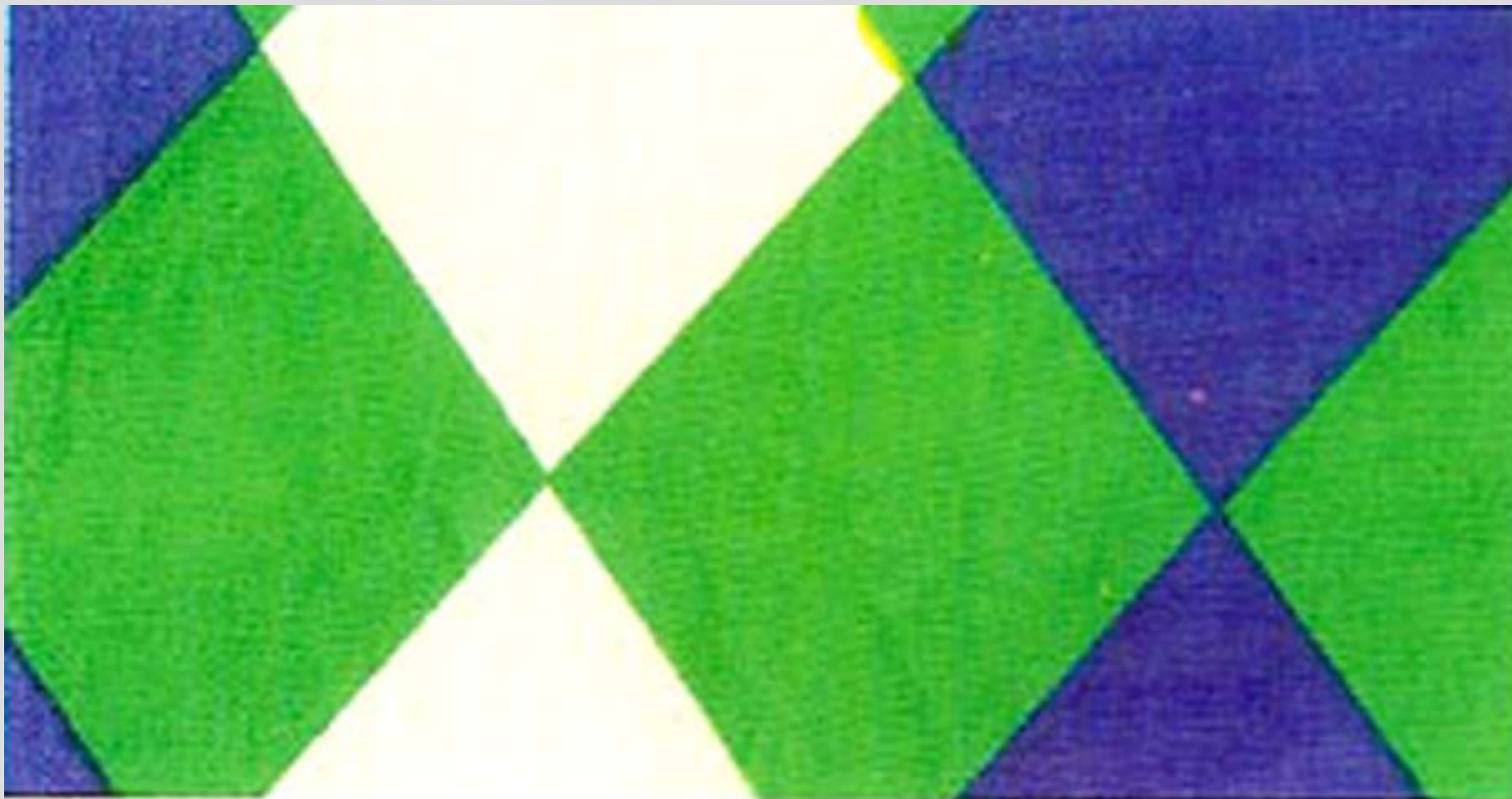
Un patrón de motivos no relacionados con la realidad u objetos naturales haciendo énfasis en las líneas y las formas geométricas

© Copyright

Todo los derechos reservados

Prohibida su copia parcial o total

Propiedad de: Artesanías de Colombia S.A.



HARLEQUIN PRINT

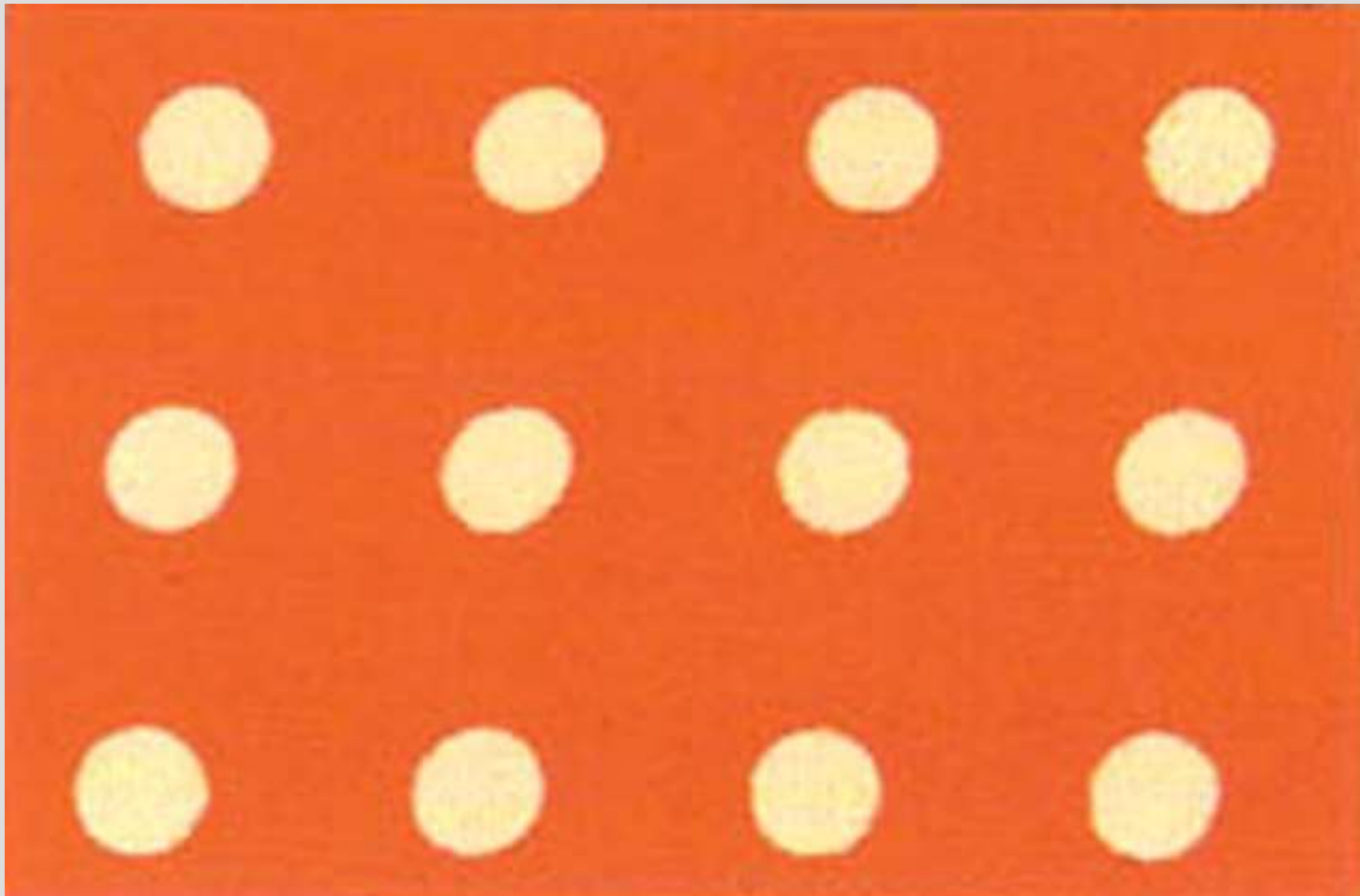
Un diseño realizado -alternando formas de diamante o rombos en diferentes colores

© Copyright

Todo los derechos reservados

Prohibida su copia parcial o total

Propiedad de: Artesanias de Colombia S.A.



DOTS

Círculos y puntos alineados irregularmente o de manera aleatoria, en varios tamaños desde los mas pequeños, como puntas de alfiler, hasta el tamaño de una moneda e incluso mas grandes

© Copyright

Todo los derechos reservados

Prohibida su copia parcial o total

Propiedad de: Artesanias de Colombia S.A.



PUCCI OR PUCCI-INSPIRED PRINT

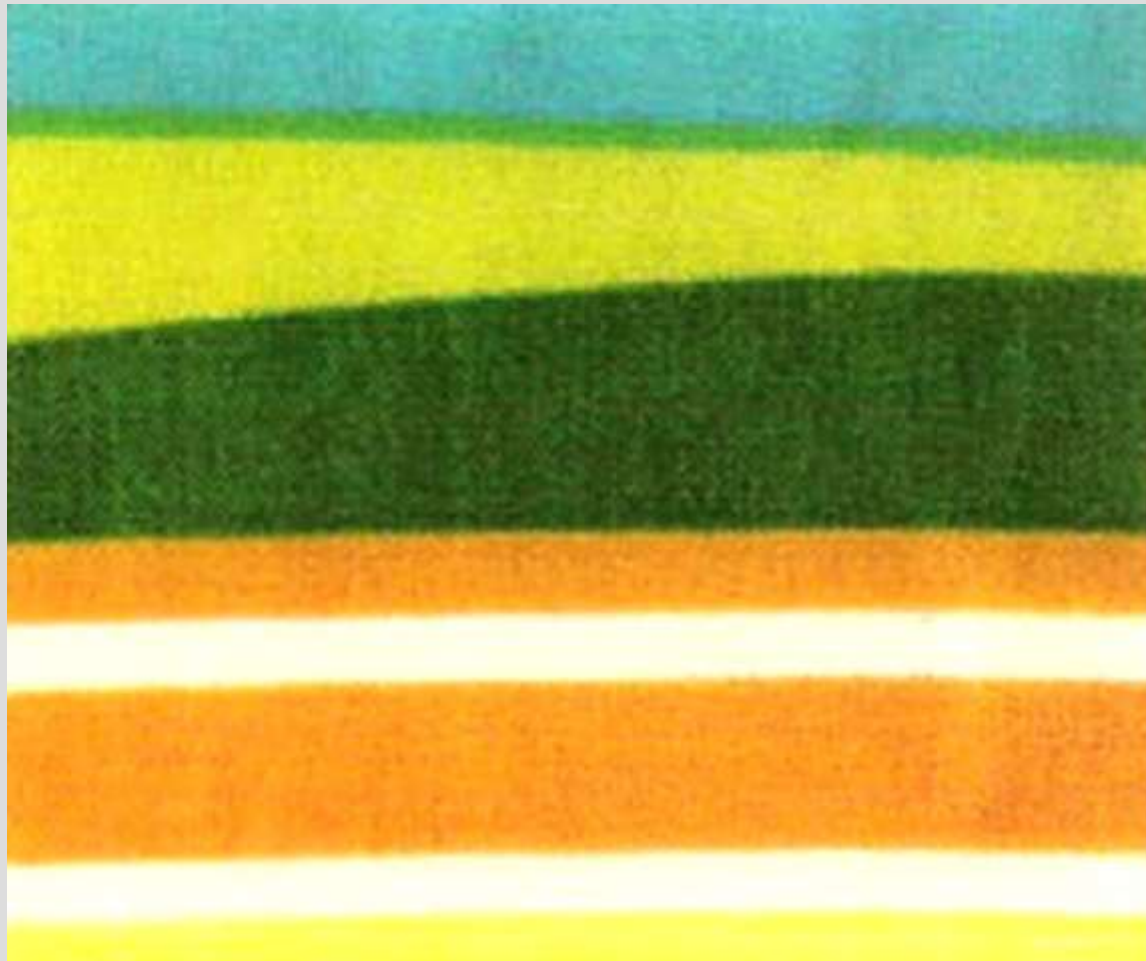
Diseños inspirados en el trabajo del diseñador italiano Emilio Pucci. Son formas abstractas en brillantes e inusuales colores con un reborde de color negro.

 Copyright

Todo los derechos reservados

Prohibida su copia parcial o total

Propiedad de: Artesanias de Colombia S.A.



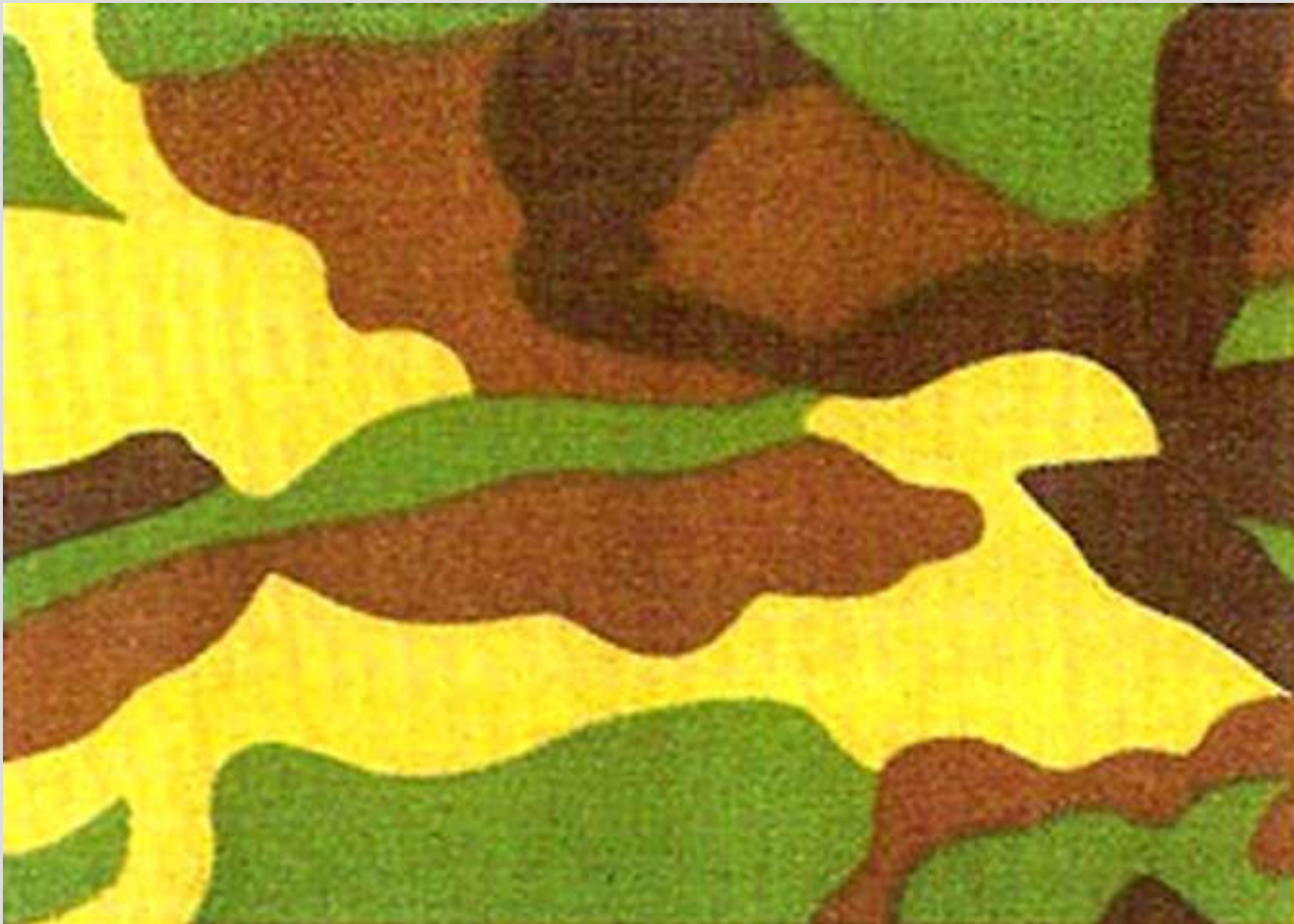
STRIPES

Son bandas del color o textura de varios anchos, impresos o tejidos en la tela, pueden ser horizontales, verticales o diagonales.



Todo los derechos reservados
Prohibida su copia parcial o total

Propiedad de: Artesanias de Colombia S.A.



CAMOUFLAGE PRINT

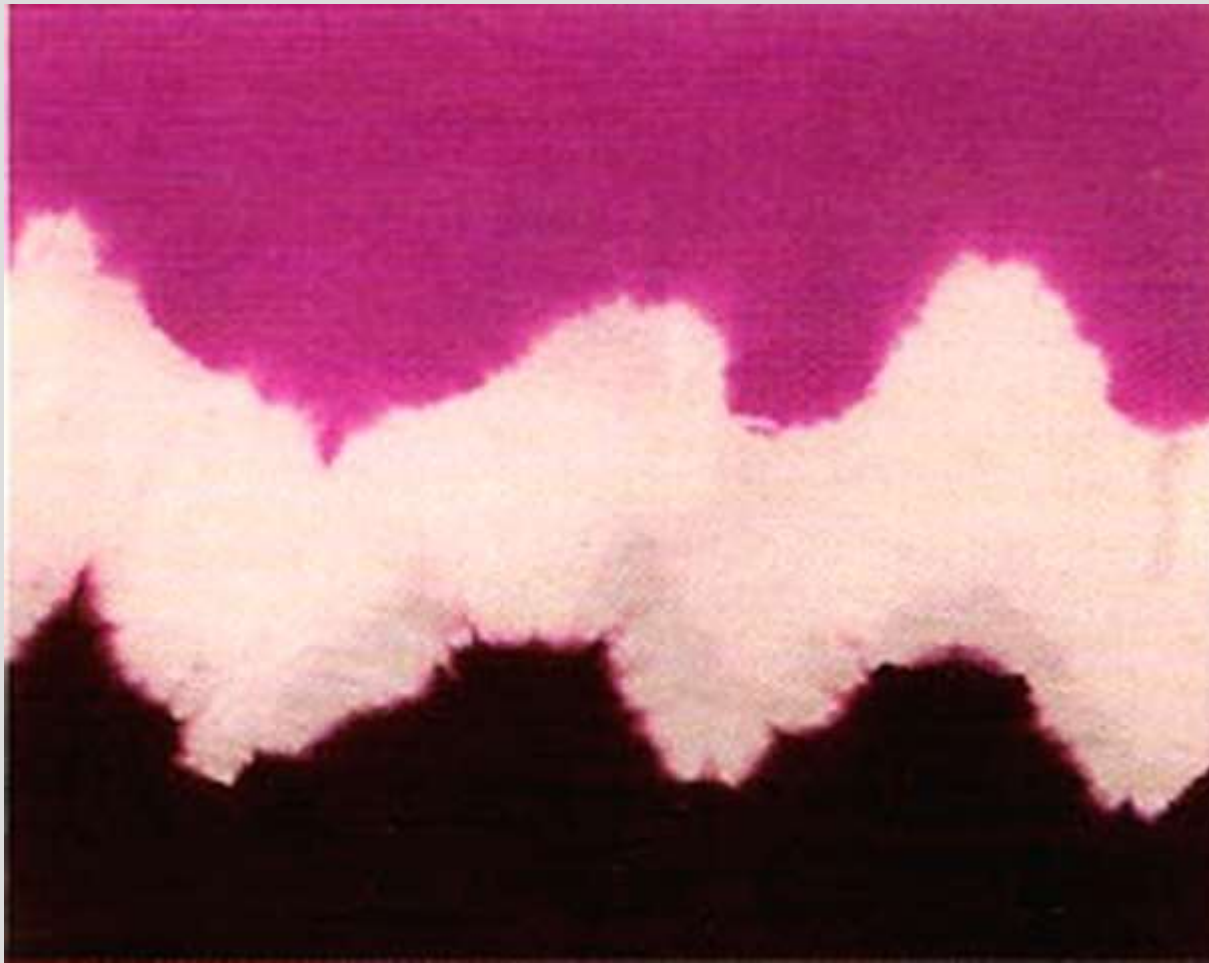
Un patrón realizado con manchas de verde, marrón, amarillo y negro, diseñado para hacer que el usuario se confunda con el ambiente que lo rodea

 Copyright

Todo los derechos reservados

Prohibida su copia parcial o total

Propiedad de: Artesanias de Colombia S.A.



TIE-DYE PRINT

Una impresión hecha a mano creada mediante técnicas de tinturado con reserva, creando intervalos irregulares donde el resultado del proceso solo se conoce al final.

© Copyright

Todo los derechos reservados

Prohibida su copia parcial o total

Propiedad de: Artesanías de Colombia S.A.



MOSAIC PRINT

Una impresión hecha con bloques diminutos del color ordenados de manera que imita un mosaico Bizantino. Los mosaicos o los cuadros de color conforman diseños tales como flores, pájaros y vida marina.

© Copyright

Todo los derechos reservados

Prohibida su copia parcial o total

Propiedad de: Artesanias de Colombia S.A.



WALLPAPER PRINT

Es un diseño hecho imitando el papel tapiz del siglo XIX, representando rayas con motivos, florales que alternan con rayas de color pastel y rayas de color sólido.



Todo los derechos reservados
Prohibida su copia parcial o total

Propiedad de: Artesanias de Colombia S.A.



FLEUR-DE-LIS

Este diseño forma parte del escudo de armas de la familia real de Francia. Es un diseño francés estilizando la forma de la flor de Liz

© Copyright

Todo los derechos reservados

Prohibida su copia parcial o total

Propiedad de: Artesanias de Colombia S.A.



MEDALLION PRINT

Una impresión que representa medallas o series de insignias con diseños de óvalos conectados a veces con borlas o guirnaldas y follaje.

© Copyright

Todo los derechos reservados

Prohibida su copia parcial o total

Propiedad de: Artesanías de Colombia S.A.

Interpretaciones



Copyright

Todo los derechos reservados

Prohibida su copia parcial o total

Propiedad de: Artesanías de Colombia S.A.

1 **Simbólico**

Futurista

2
3 **Necesario**

Refinado

NEO NATURE



4
7

NEO NATURE -

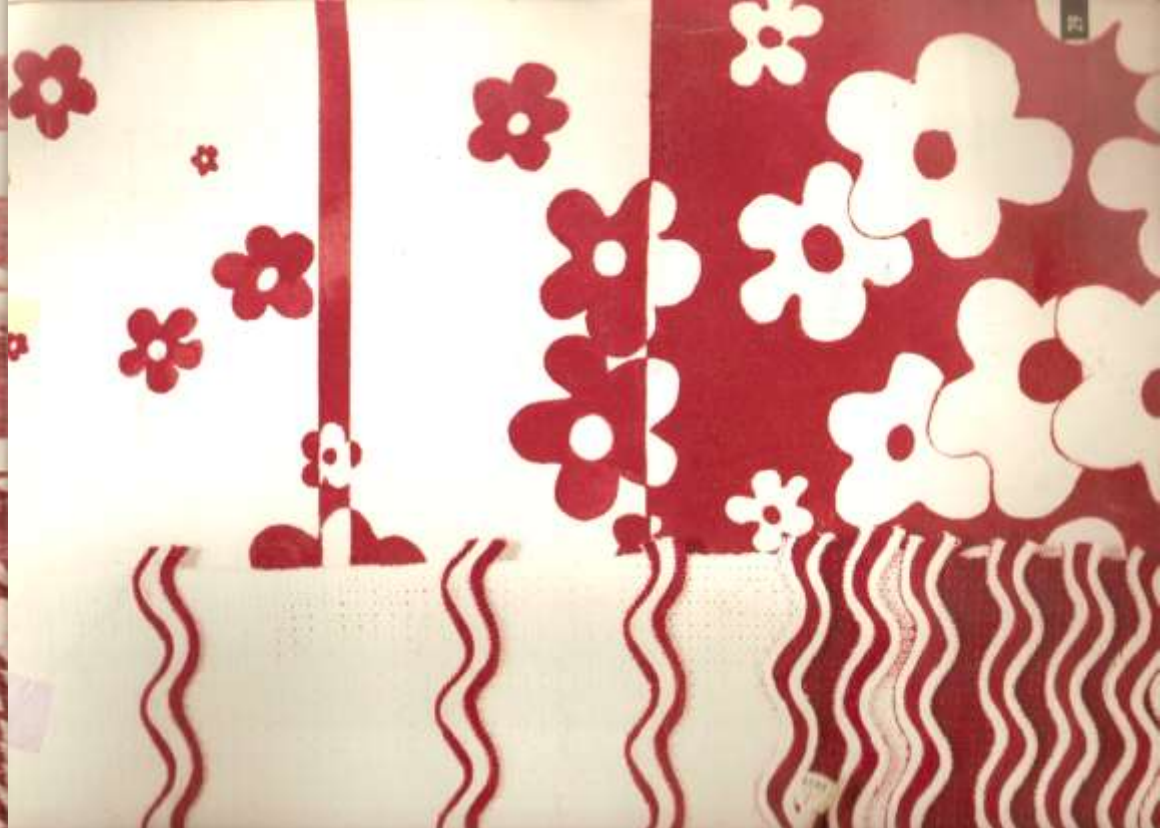
Son telas cálidas de origen natural asociadas a la limpieza y al orden. Esta nueva sensibilidad es ecológica y ultra moderna, evolucionando alrededor de signos, símbolos y colores que combinan la tecnología y naturaleza.

© Copyright

Todo los derechos reservados

Prohibida su copia parcial o total

Propiedad de: Artesanías de Colombia S.A.



GRADATED BASE/ BICOLOR

Una combinación de rayas bicolor con anchos variables para causar efectos inesperados.

Un diseño óptico en positivo / negativo, coordinando impresión y tejido.



Copyright

Todo los derechos reservados

Prohibida su copia parcial o total

Propiedad de: Artesanías de Colombia S.A.



SUNNY GRAPHICS

Diseños florales en positivo / negativo, o diseños de puntos bicolor armónicos en blanco y amarillo y nítidos levantados.

© Copyright

Todo los derechos reservados

Prohibida su copia parcial o total

Propiedad de: Artesanias de Colombia S.A.



HAWAIIAN TECH

Son diseños en colores irreales y sintéticos recreando una atmósfera divertida, como un paraíso moderno con flores exóticas, realizado por computador, con un fondo de suavemente pixelado. Similar al estilo de Hawaii pero en versión full color.



Copyright

Todo los derechos reservados

Prohibida su copia parcial o total

Propiedad de: Artesanias de Colombia S.A.



MARINE CAMOUFLAGE

Un viaje a las profundidades: Una armonía con influencia acuática. Usando como referente las macro-fotografías de formas orgánicas combinadas con temas tecnológicos y naturales.

© Copyright

Todo los derechos reservados

Prohibida su copia parcial o total

Propiedad de: Artesanías de Colombia S.A.



ETHNO - TECHNO

Una fusión de motivos aborígenes, étnicos y espirales techno, mezclando efectos de grabados modernos con formas onduladas. En telas tipo jacquards en tonos bicolor con manejos ópticos y geométricos.

© Copyright

Todo los derechos reservados

Prohibida su copia parcial o total

Propiedad de: Artesanías de Colombia S.A.



ETHNO-KITSCH

ne et vulgaire. à l'extrême en impression collage
bustes, mal colorées en fines soies, pour un as-
à destination aux couvre-lits d'hôtel récupérés,
de la bon marché, et aux draps épais • Extrême
à humerus hodgepodge of animal skins, bedle
carry some fur a stray look. To watch with
and backgrounds, full rug and optical illusions.

MARSHALL
SOCIETY
FASHION
DESIGN
COLLECTION

ETHNO - KITSCH

Extravagancia extrema, mezcla divertida de patrones de pieles animales, en tonos de neón grisoso para captar la atención. Para combinar con formas de olas con efecto óptico en aplicaciones de color



Copyright

Todo los derechos reservados

Prohibida su copia parcial o total

Propiedad de: Artesanías de Colombia S.A.



ELECTRIC STRIPES

Una amplia gama de diseños de rayas desvanecidas, en ritmos irregulares: sobre fondos con efectos de sobreimpresión ó pixelados, en capas con efectos ópticos



Copyright
Todo los derechos reservados
Prohibida su copia parcial o total

Propiedad de: Artesanias de Colombia S.A.



EVOLUTION FOR THE PRINTS

Geométrica y constructivista es esta tendencia, en donde las formas y los colores con efectos ópticos, crean una sensación de vibrante y dinámica de los colores

© Copyright

Todo los derechos reservados

Prohibida su copia parcial o total

Propiedad de: Artesanías de Colombia S.A.

elegant
nostalgic
allusive
subtle
emotional



TURN OF THE CENTURY

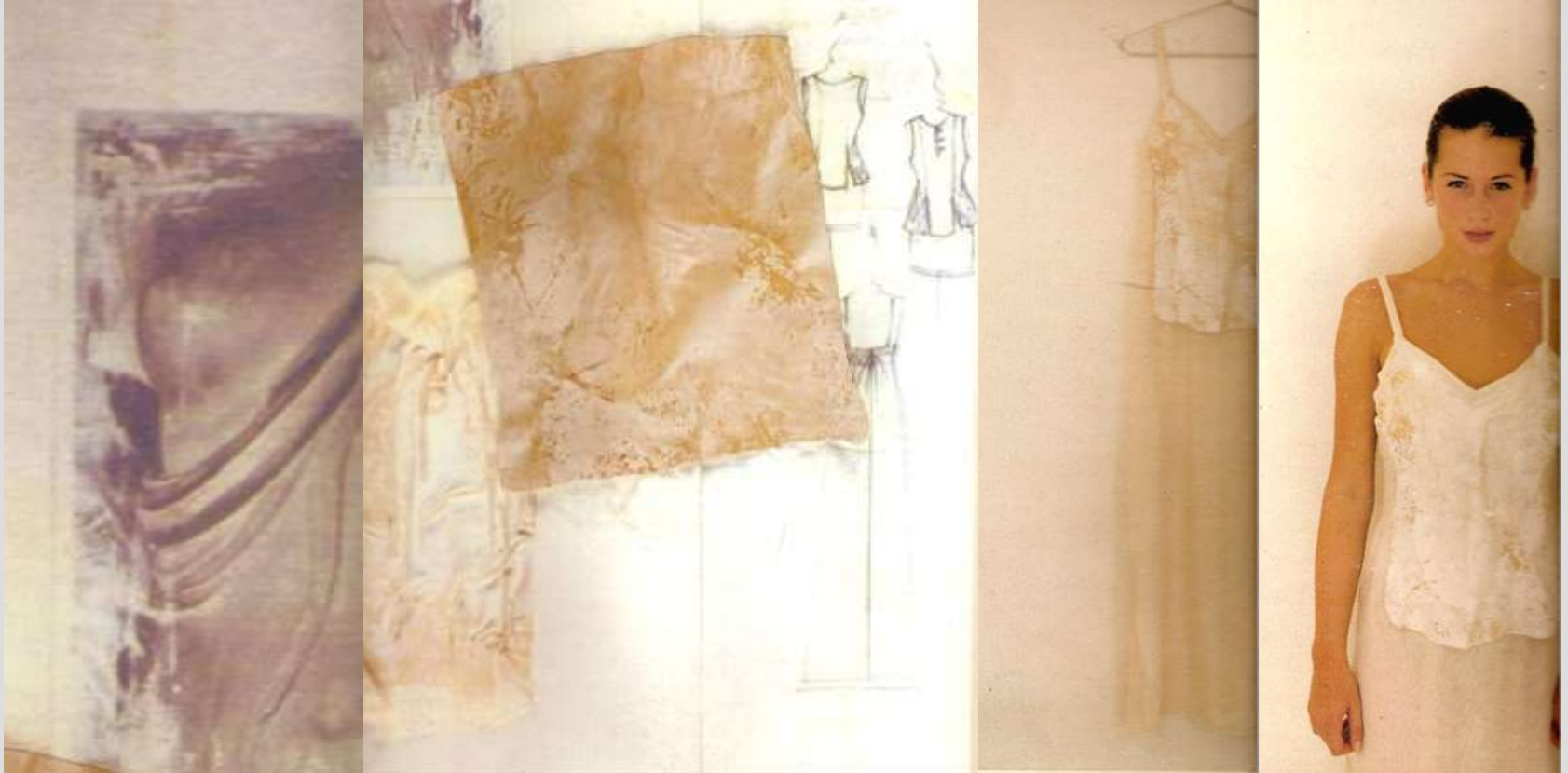
Siguiendo tendencias del pasado, inspirado en los años 1900s con un aire desvanecido, ligero, primaveral y refinado, con influencias de motivos japoneses

© Copyright

Todo los derechos reservados

Prohibida su copia parcial o total

Propiedad de: Artesanias de Colombia S.A.



NEO-NATURAL: LATEX

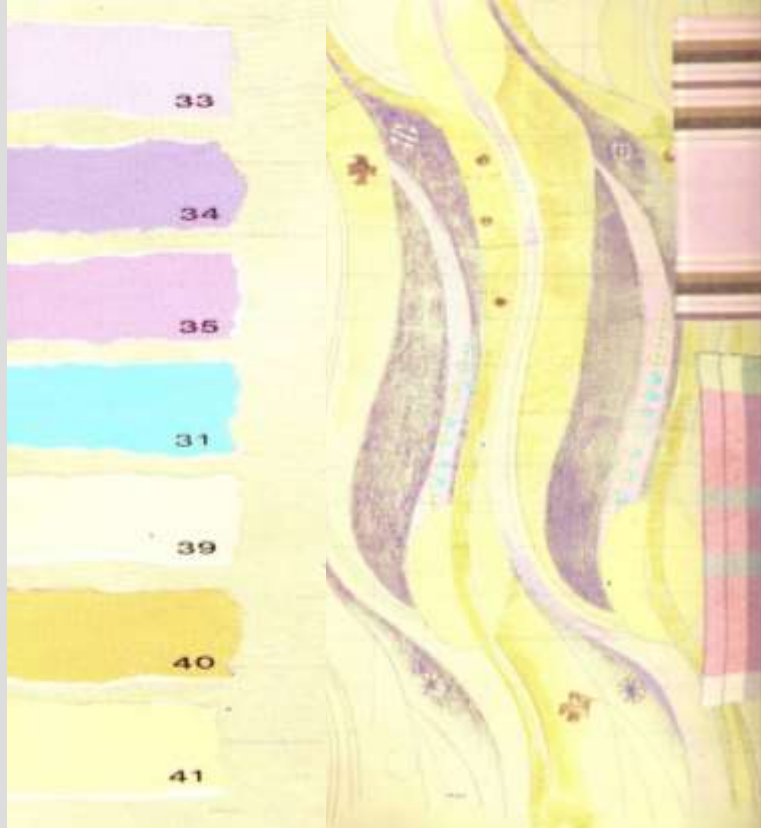
El látex imita la piel, su transparencia, su flexibilidad, su vitalidad.
Es romántico y de él se obtienen efectos ricos en textura, rugosos,
lisos o más ásperos

© Copyright

Todo los derechos reservados

Prohibida su copia parcial o total

Propiedad de: Artesanias de Colombia S.A.



MADRAS & MACKINTOSH

Formas sinuosas de diseños florales redondeados y geométricos en patrones repetitivos al estilo de los usados en los 1900s presentados en tonos pastel



Copyright

Todo los derechos reservados

Prohibida su copia parcial o total

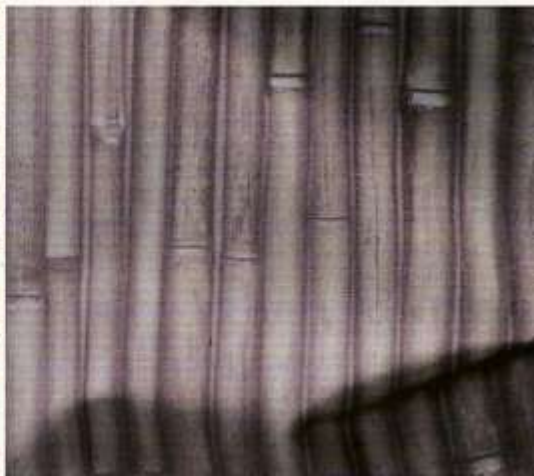
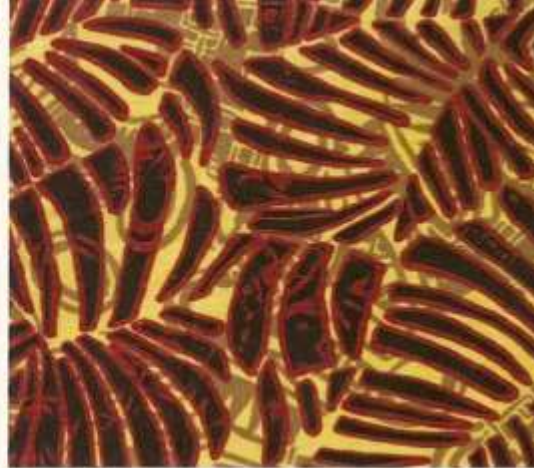
Propiedad de: Artesanías de Colombia S.A.

Aplicaciones



Todo los derechos reservados
Prohibida su copia parcial o total

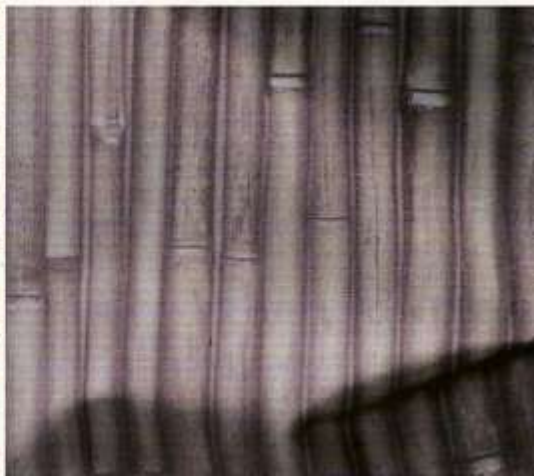
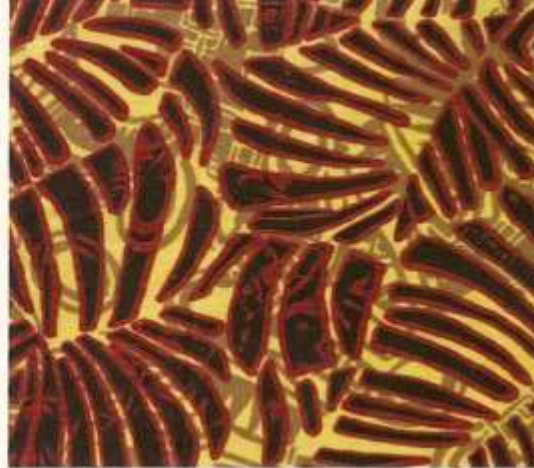
Propiedad de: Artesanías de Colombia S.A.



© Copyright

Todo los derechos reservados
Prohibida su copia parcial o total

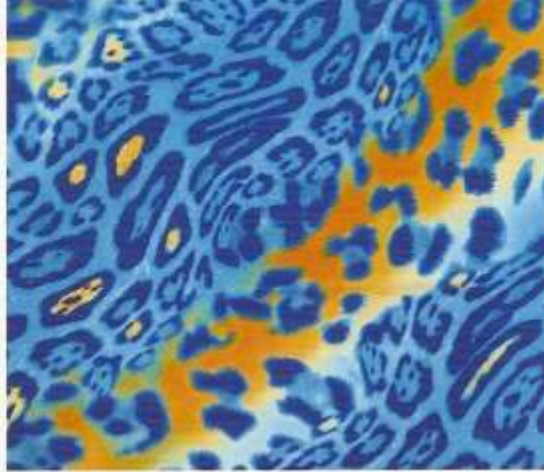
Propiedad de: Artesanias de Colombia S.A.



© Copyright

Todo los derechos reservados
Prohibida su copia parcial o total

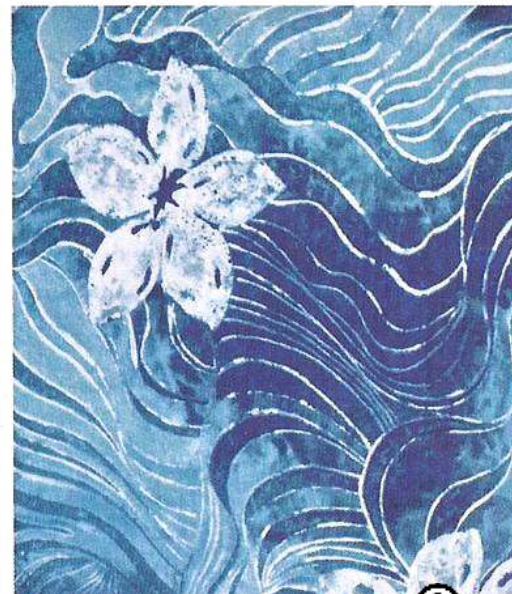
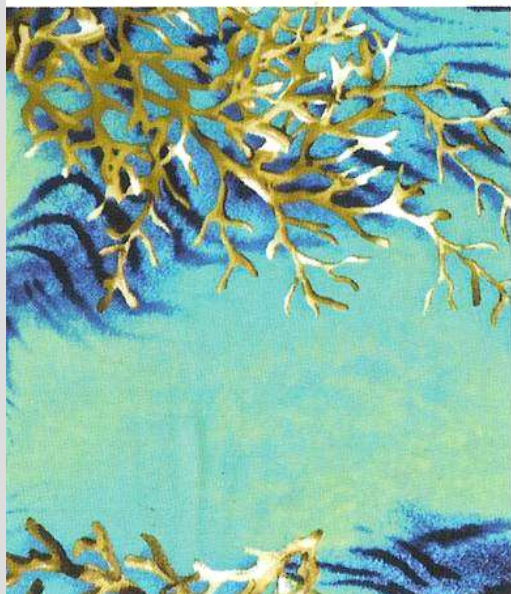
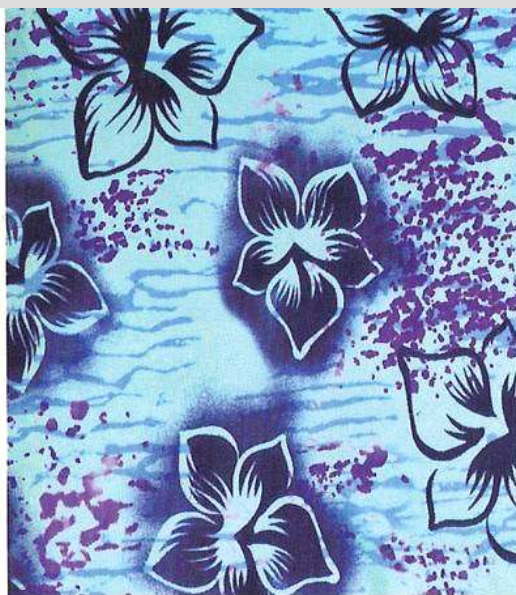
Propiedad de: Artesanias de Colombia S.A.



© Copyright

Todo los derechos reservados
Prohibida su copia parcial o total

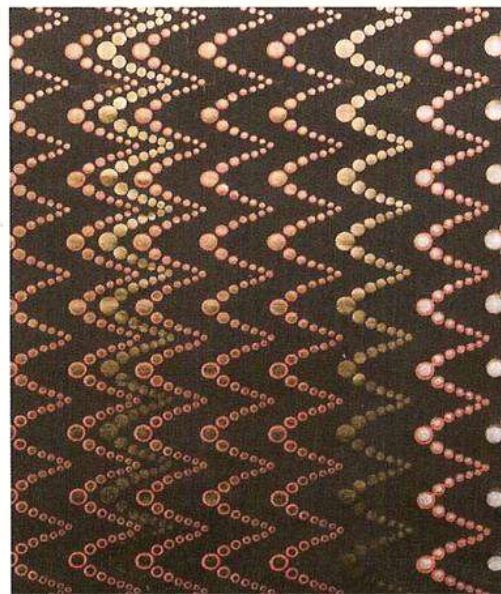
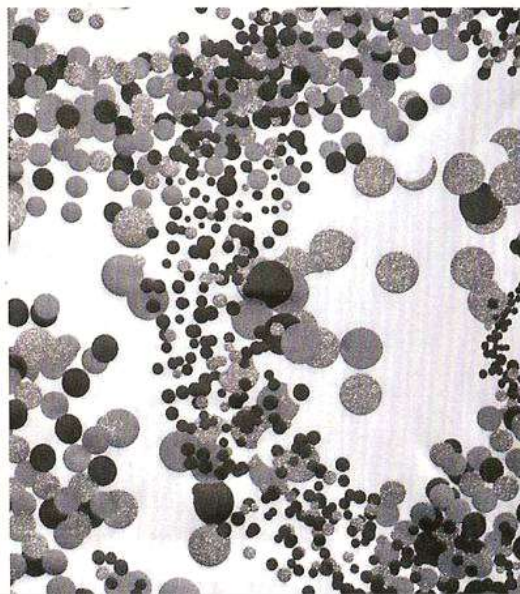
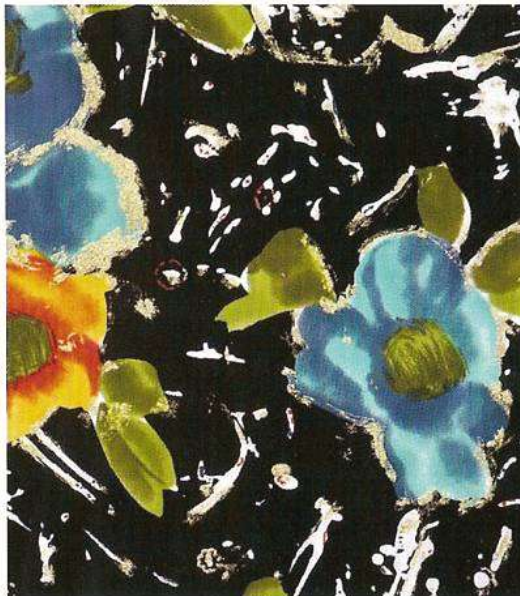
Propiedad de: Artesanias de Colombia S.A.



© Copyright

Todo los derechos reservados
Prohibida su copia parcial o total

Propiedad de: Artesanias de Colombia S.A.



© Copyright

Todo los derechos reservados
Prohibida su copia parcial o total

Propiedad de: Artesanías de Colombia S.A.