



Anexo 3

Flujogramas

Caracterización de la Cadena productiva de la iraca Departamento de Nariño

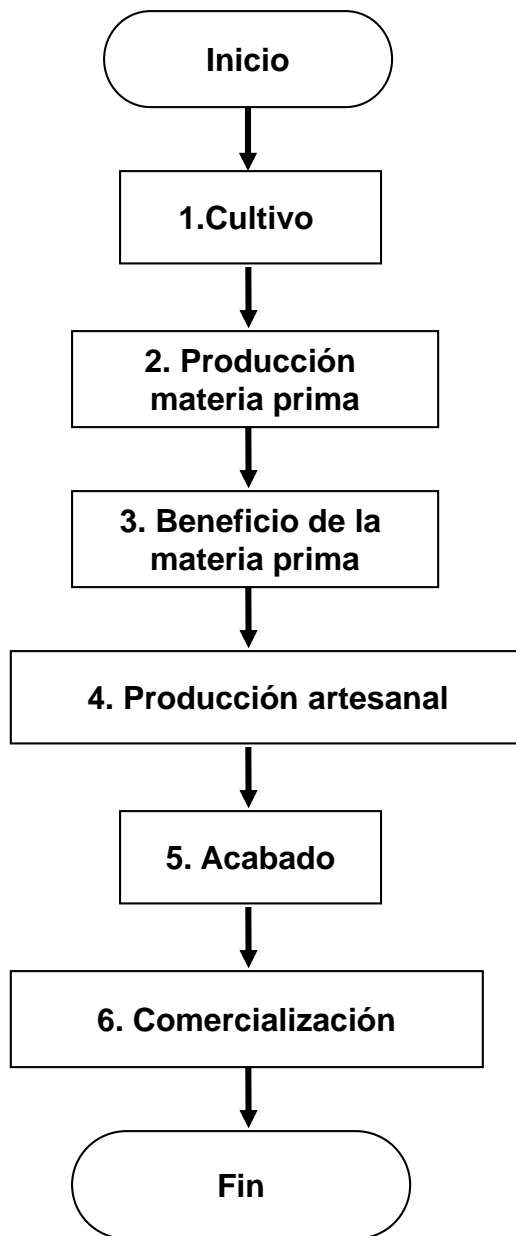
Este documento síntesis hace parte del proyecto
"Fortalecimiento de las organizaciones comunitarias y productivas de los eslabones
de la Cadena de la Iraca, en el Departamento de Nariño"
ejecutado por Artesanías de Colombia, S.A.

Consultora:
Rocío Rosero de la Torre

Gerente del Proyecto:
María Gabriela Corradine
Artesanías de Colombia S.A.

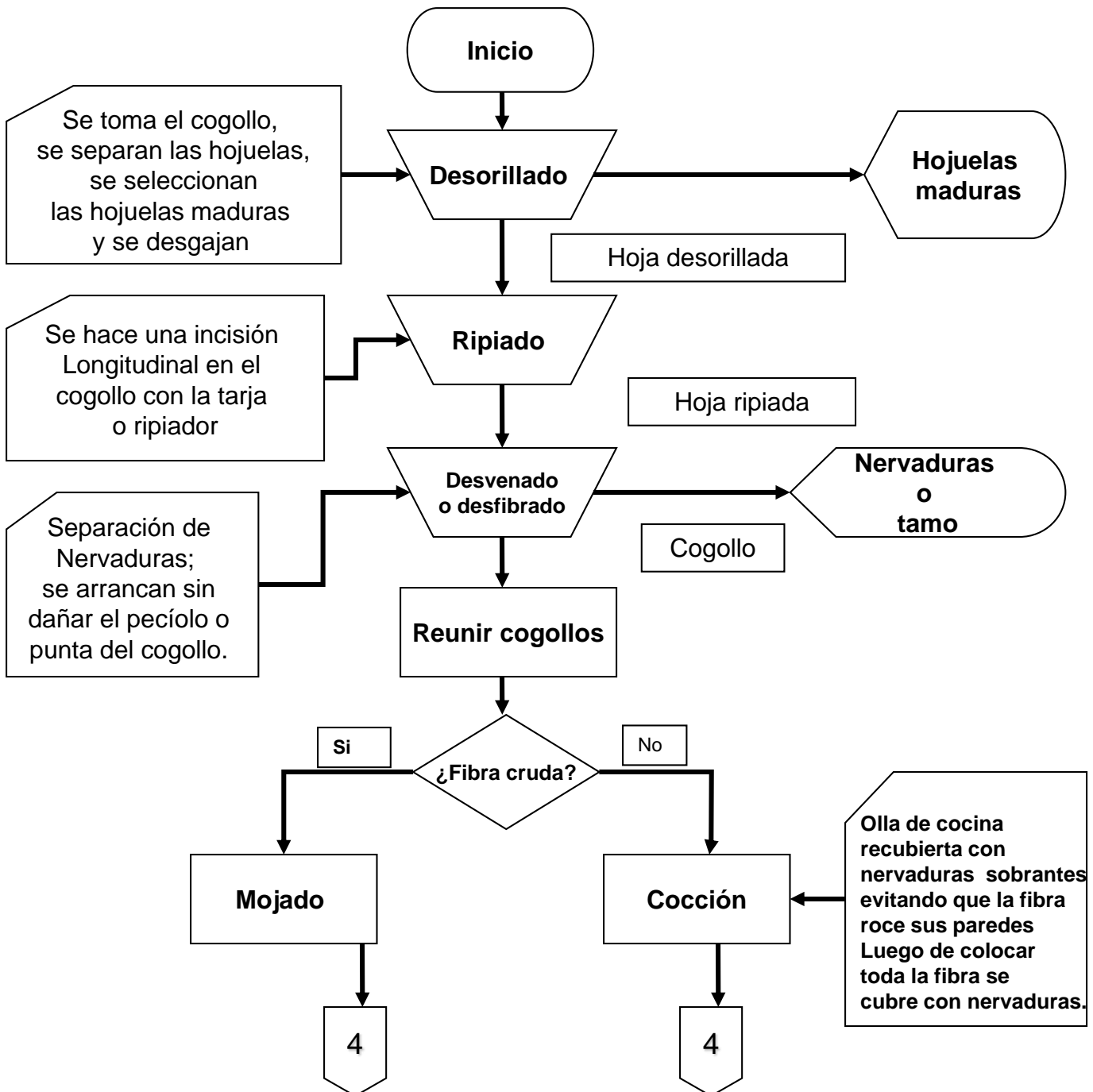
Pasto - Septiembre 2005

Proceso General Cadena Productiva de la Iraca



Proceso de producción de materia prima

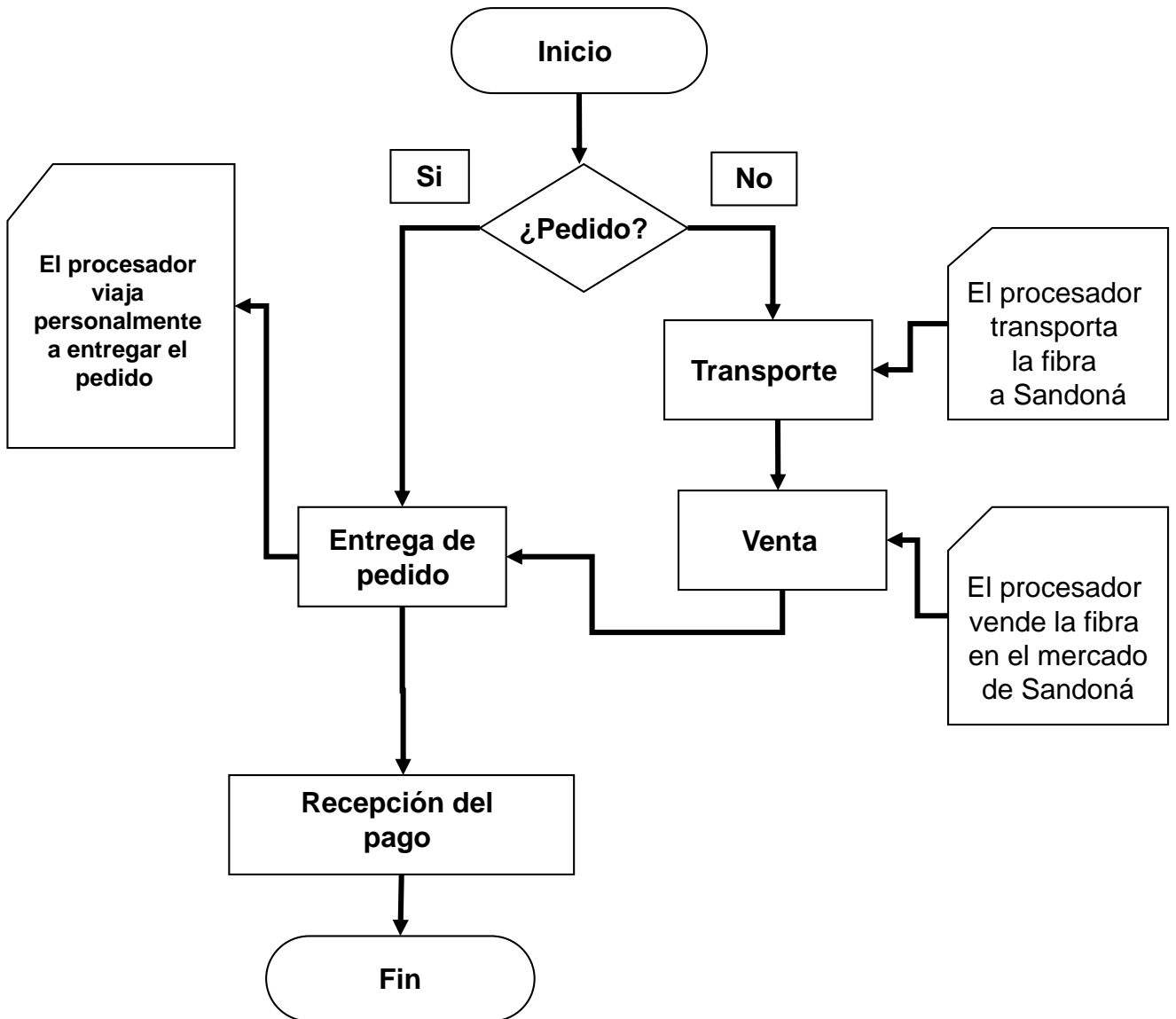
Asociación Agropecuaria Tejido Vivo municipio de Linares



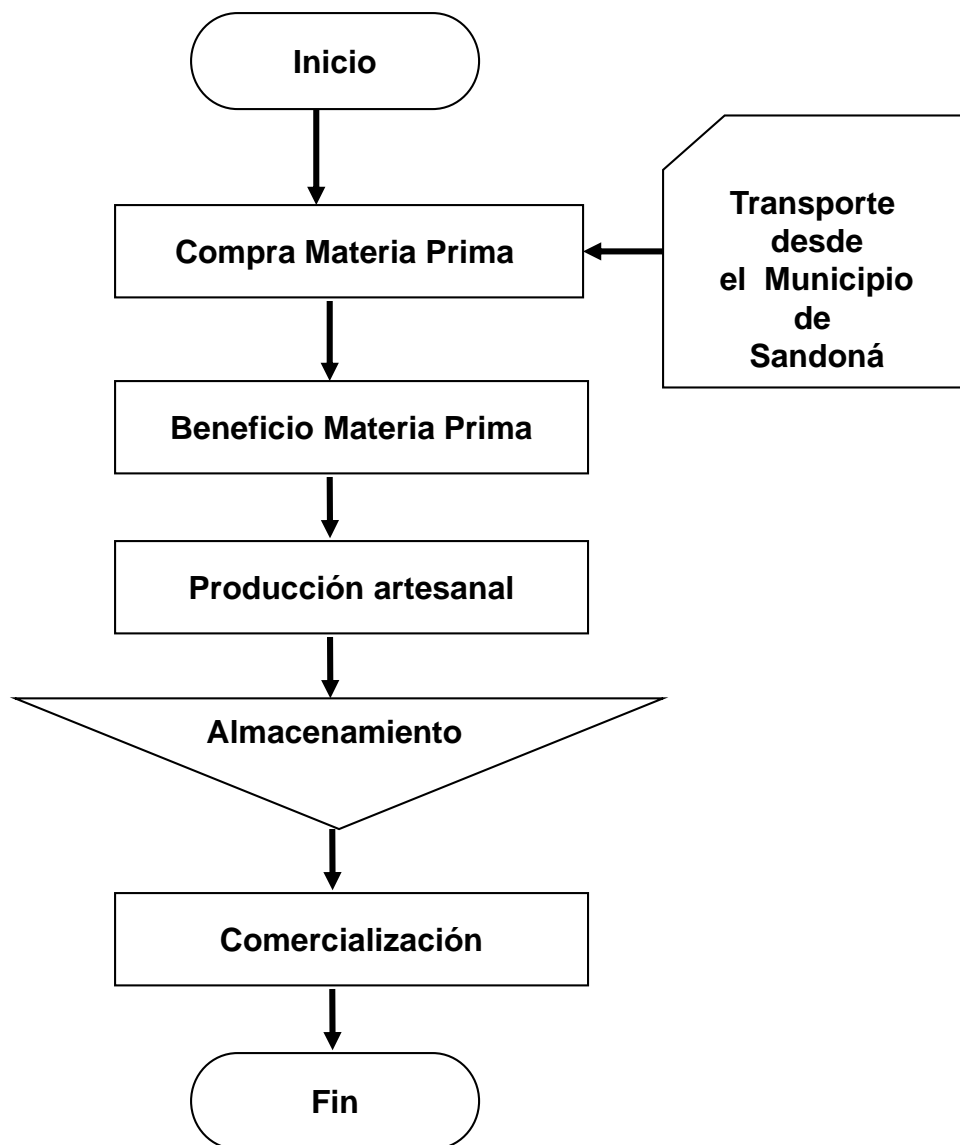
Proceso de comercialización

Asociación Agropecuaria Tejiendo Vida

municipio Linares



Proceso de producción
Asociación Mujeres Artesanas para Linares
Asociación Renacer – municipio de la Florida

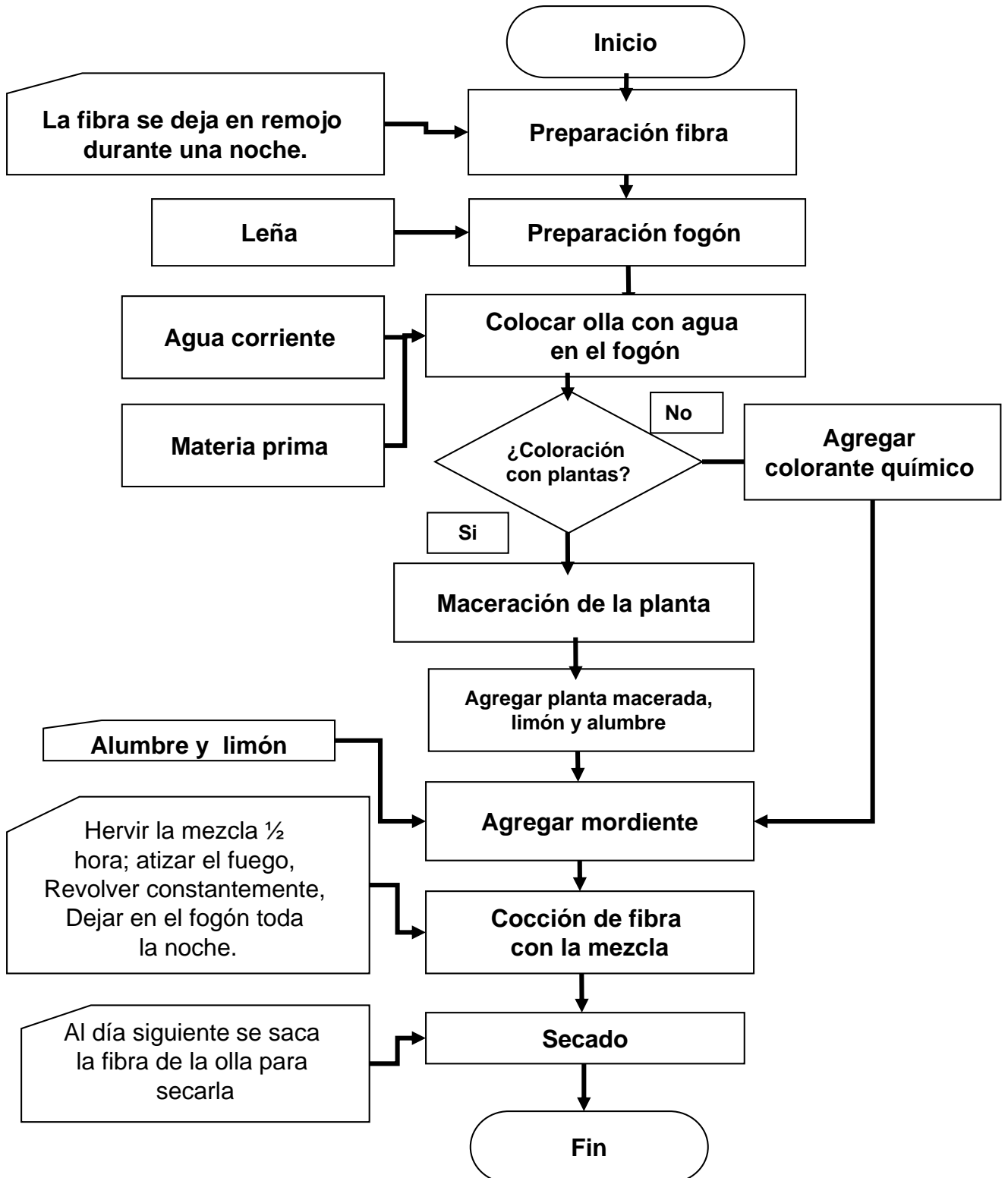


Organización: asociación Renacer

municipio: la Florida

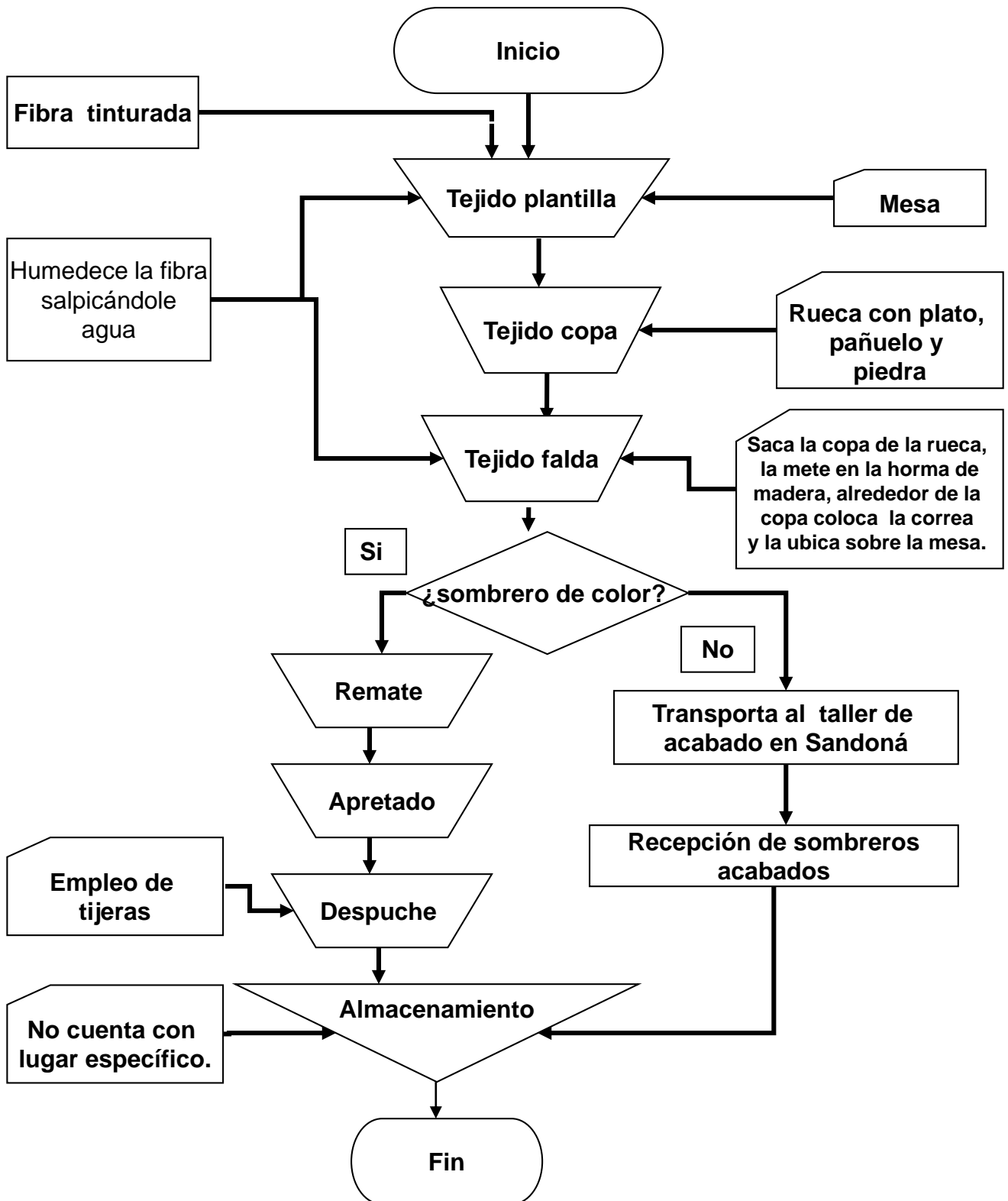
Proceso beneficio de la materia prima

Asociación Mujeres Artesanas para Linares
Asociación Renacer - municipio de la Florida

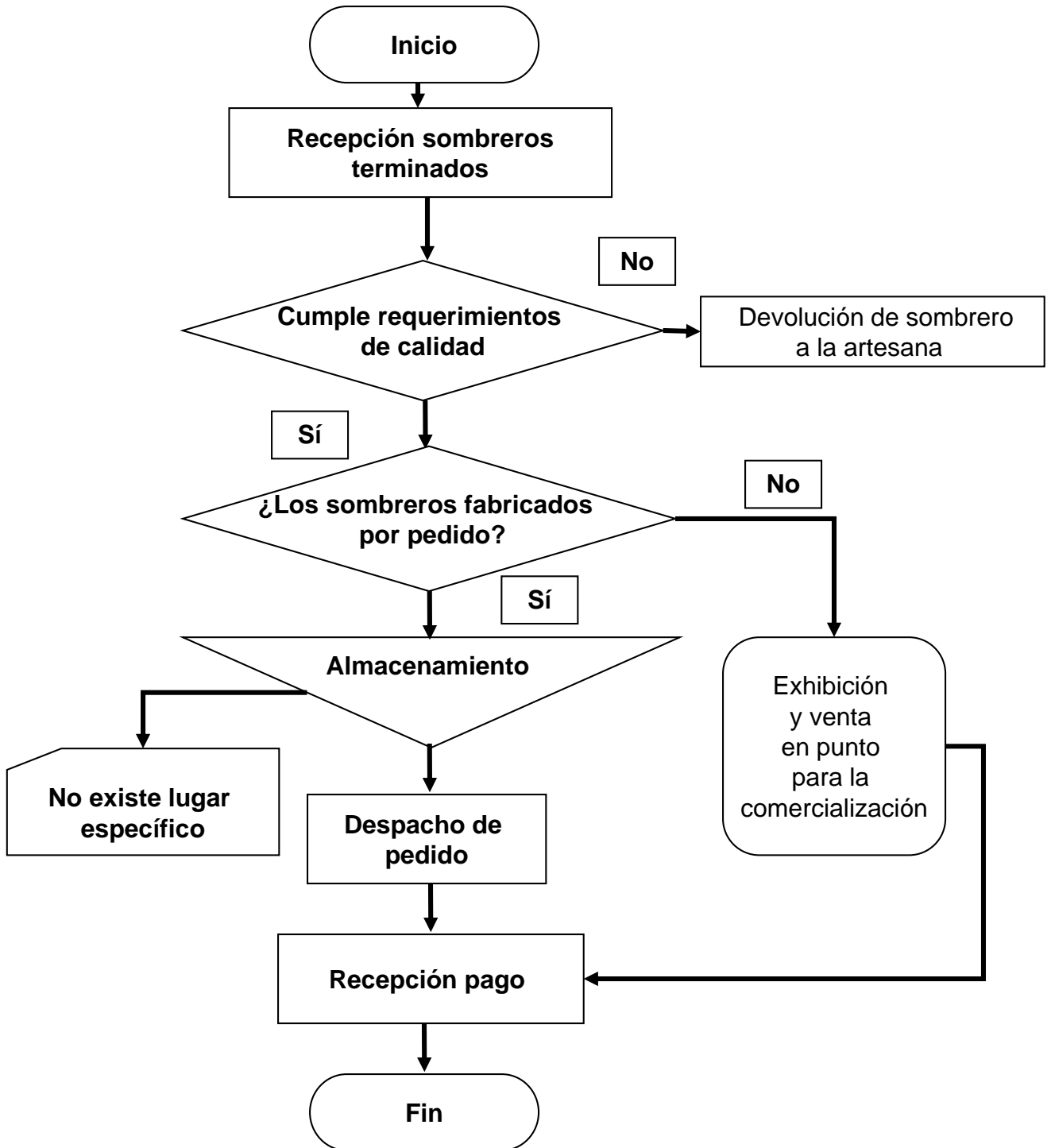


Proceso de producción artesanal

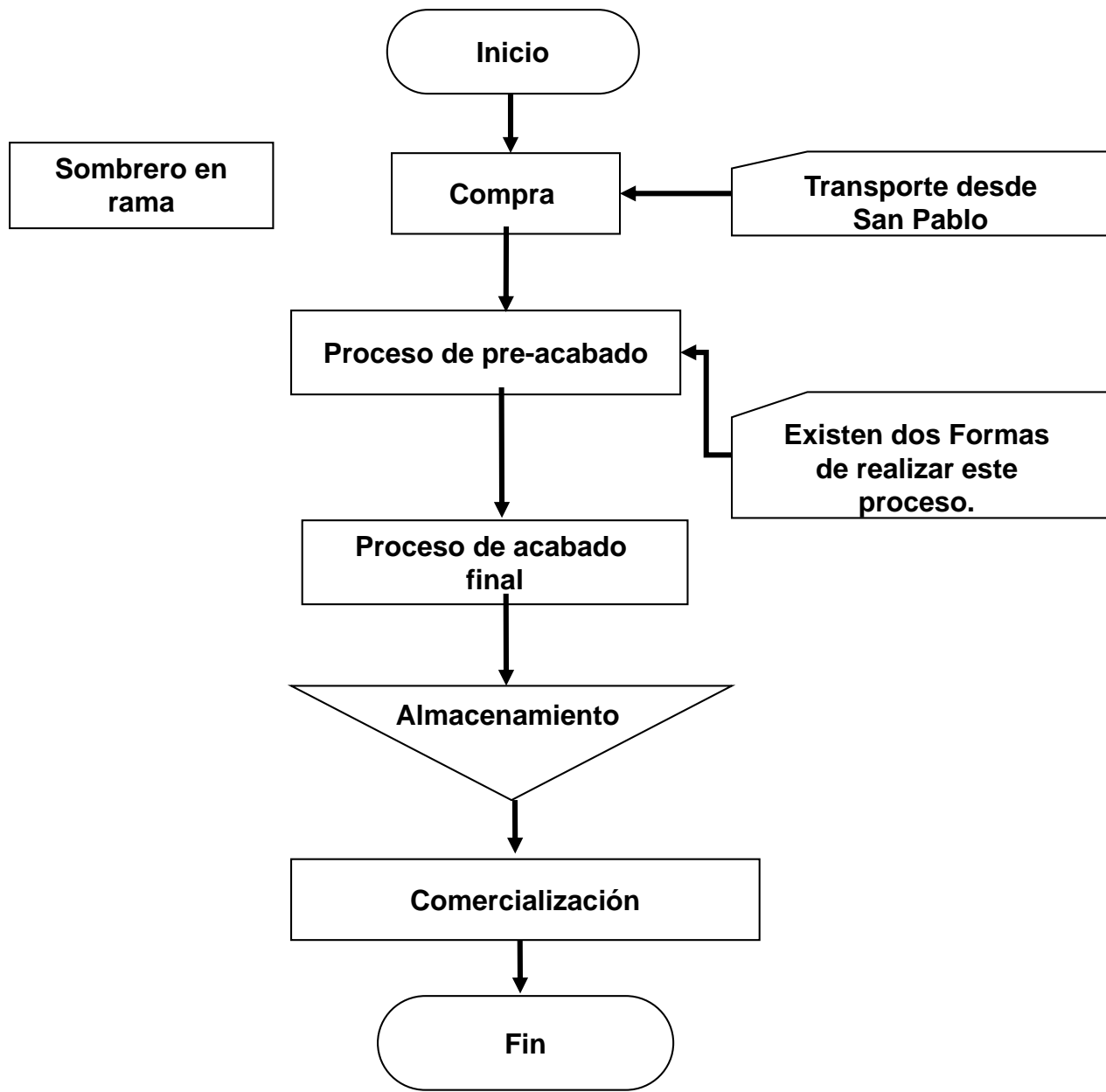
Asociación Renacer – municipio de la Florida



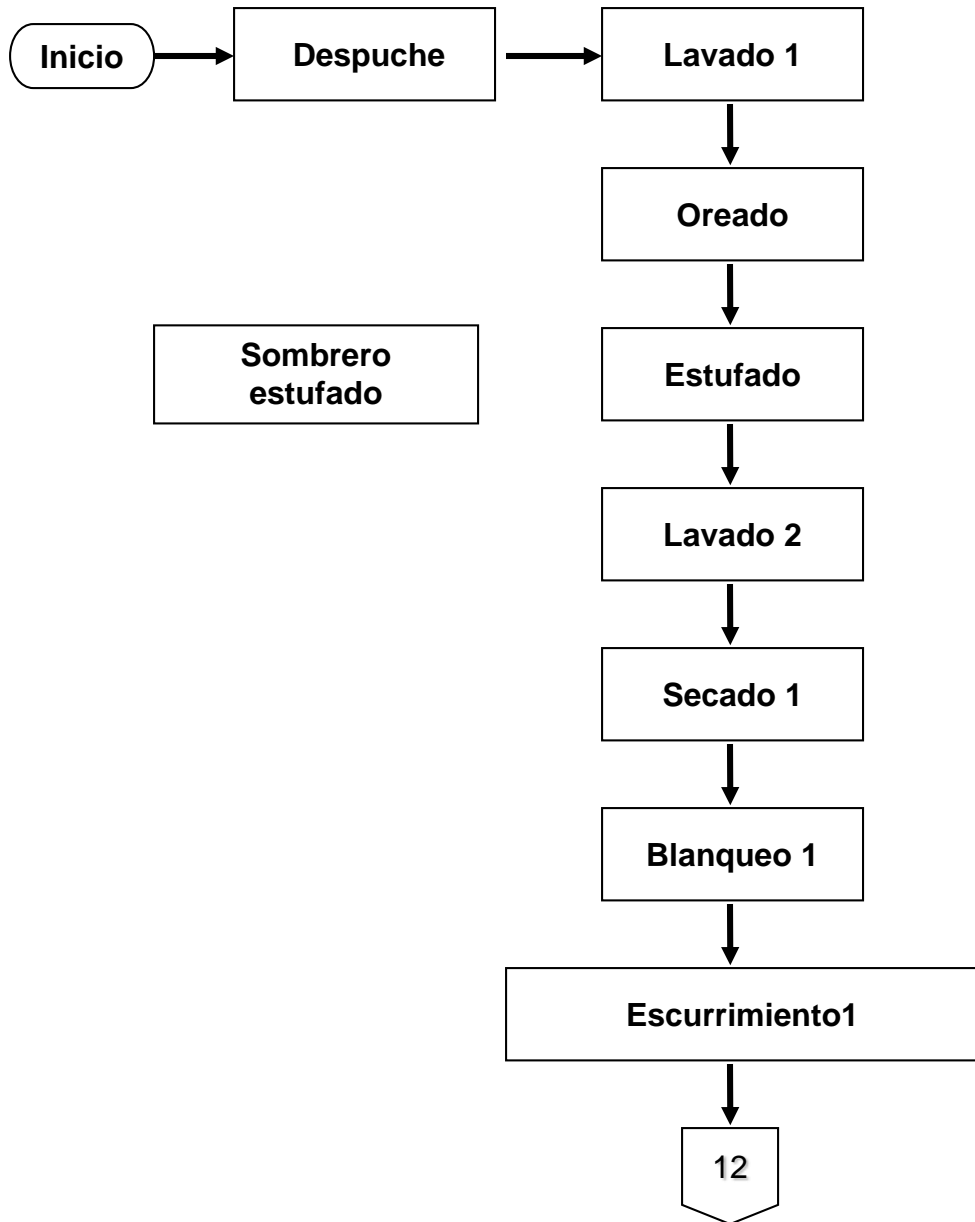
Proceso de Comercialización municipio la Florida - Asociación Renacer



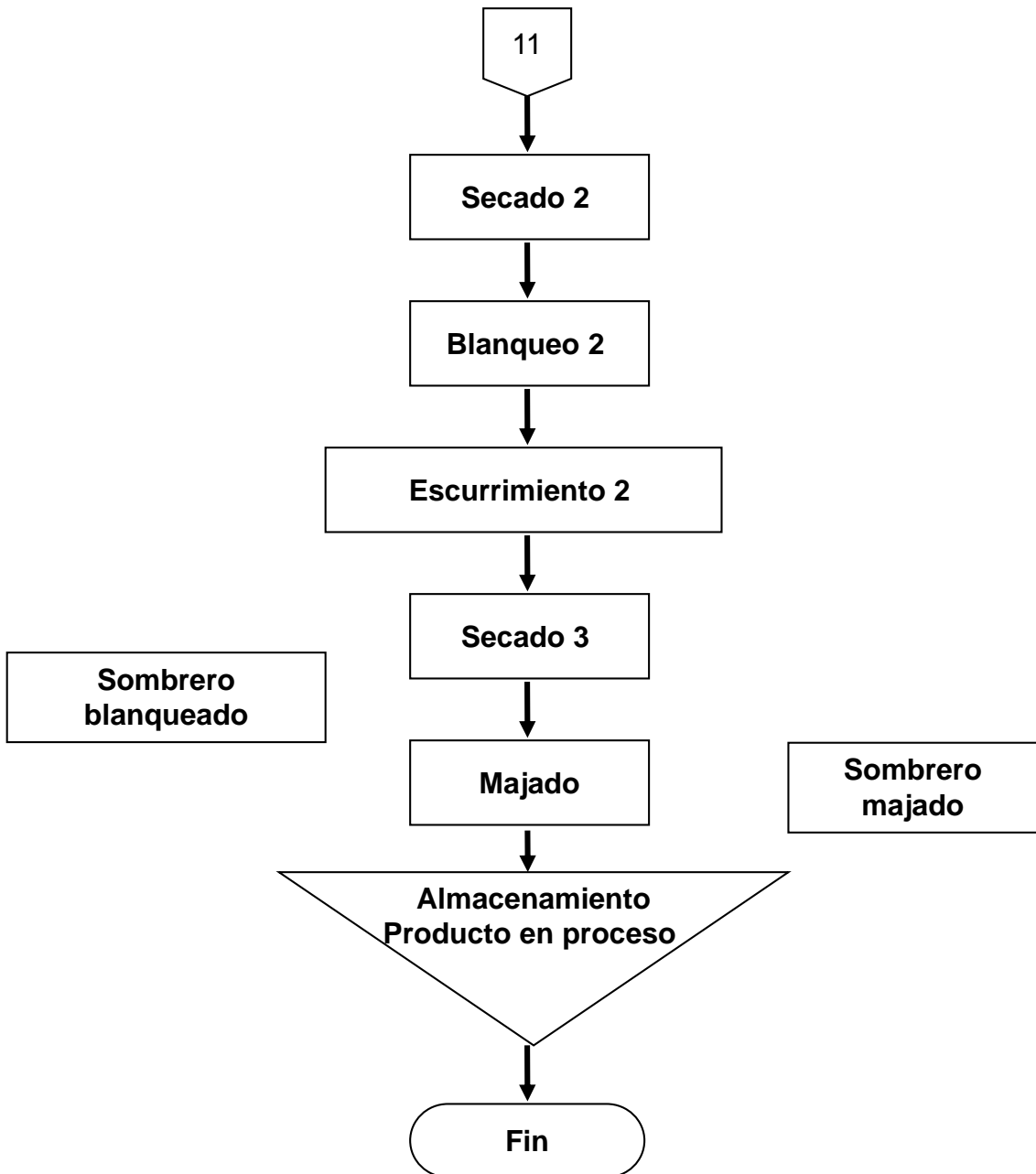
Proceso talleres de acabado de sombreros municipio de Colón-Génova



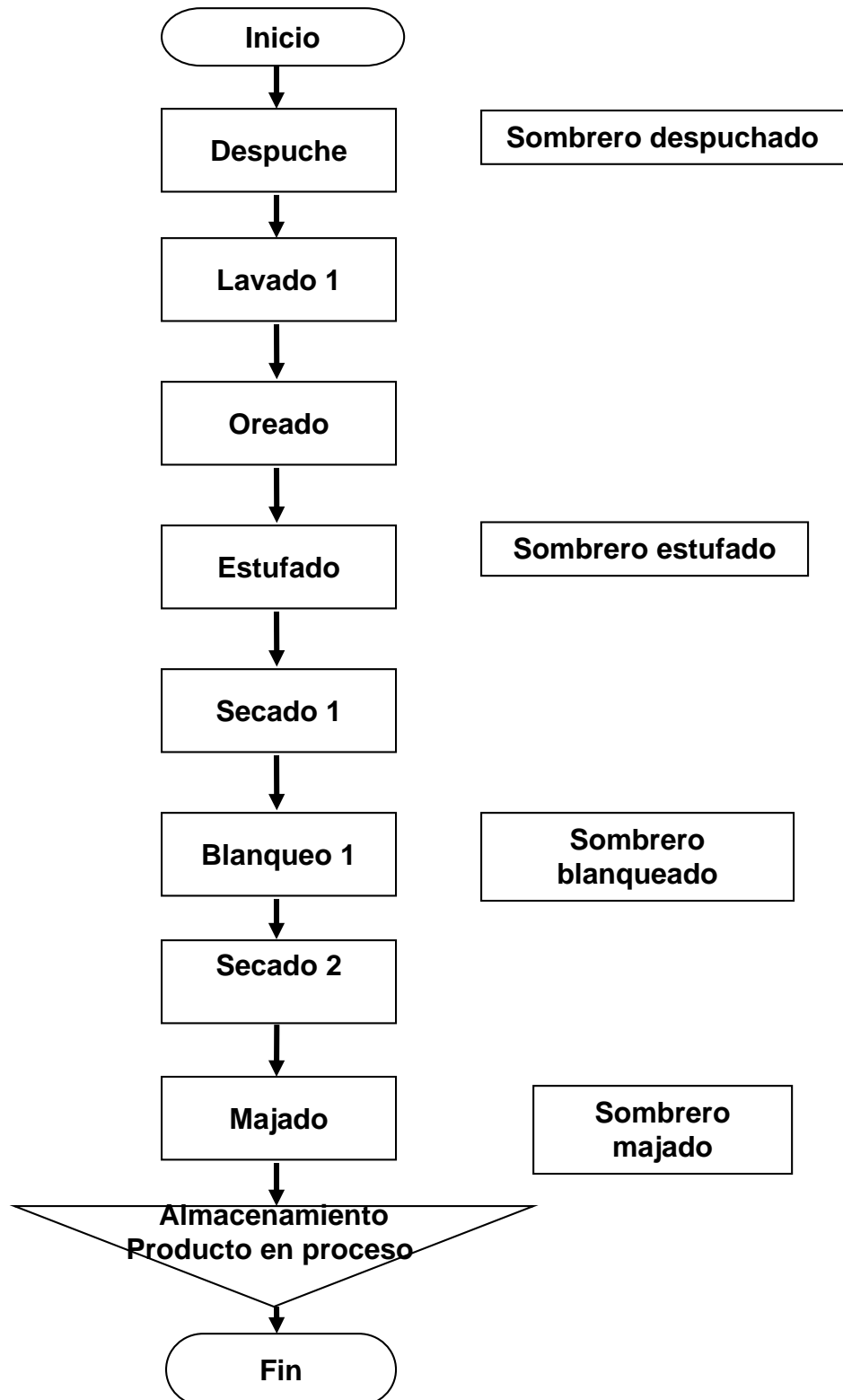
Transporte Sombrero despuchado al taller de pre-acabado



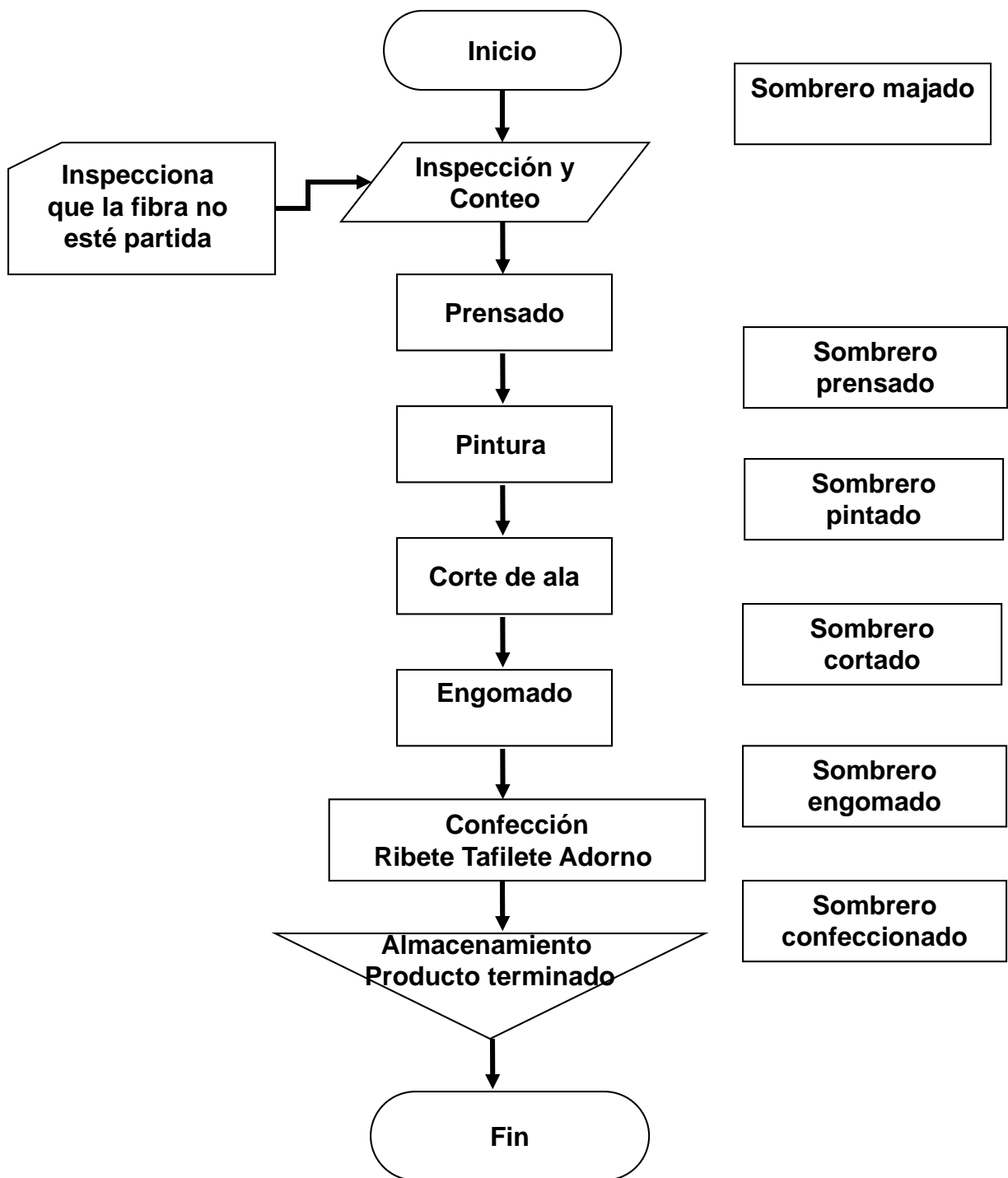
Flujograma proceso de pre-acabado 1
Municipio de Colón Génova
Continuación



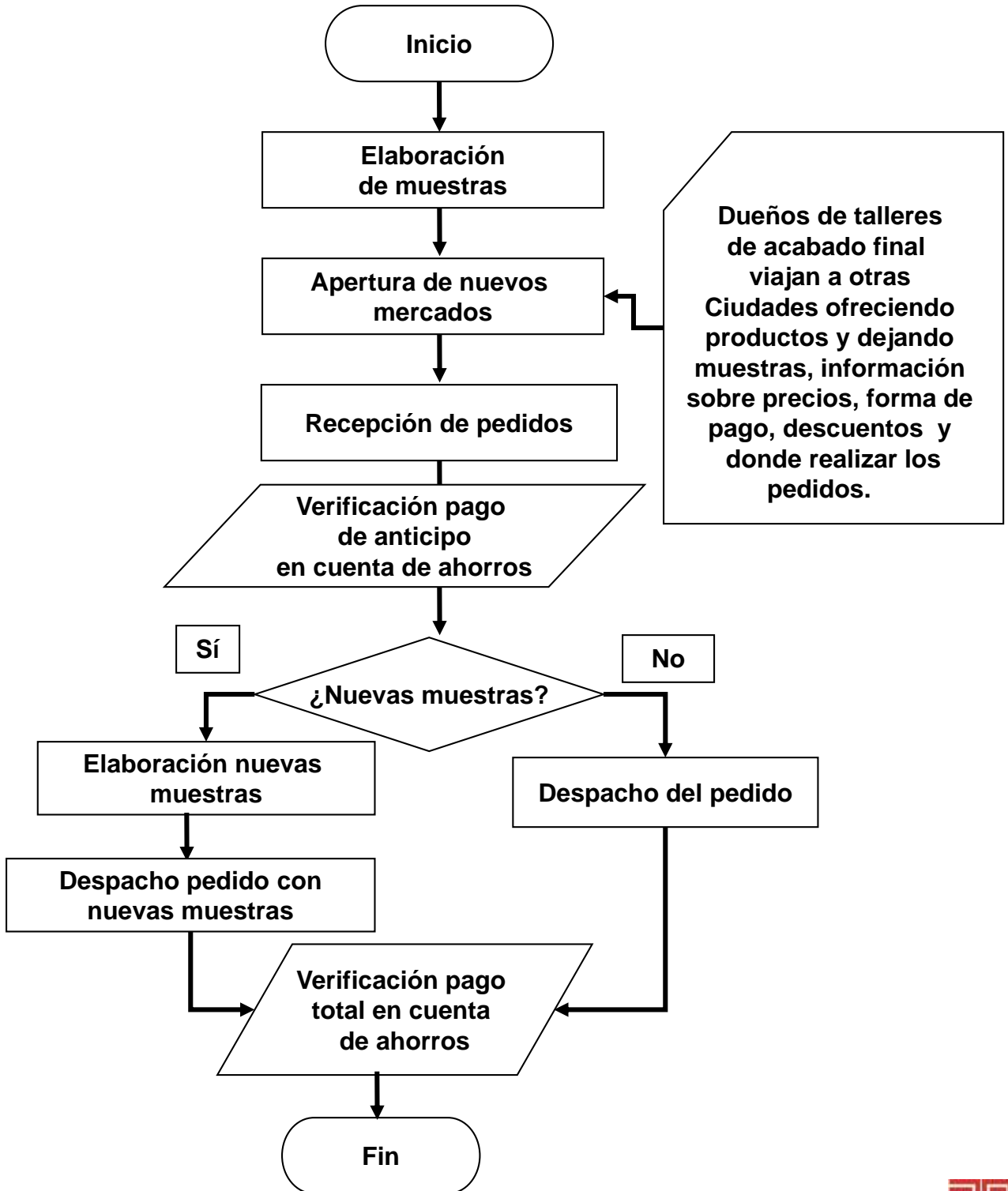
Flujograma proceso de pre-acabado 2 municipio de Colón Génova



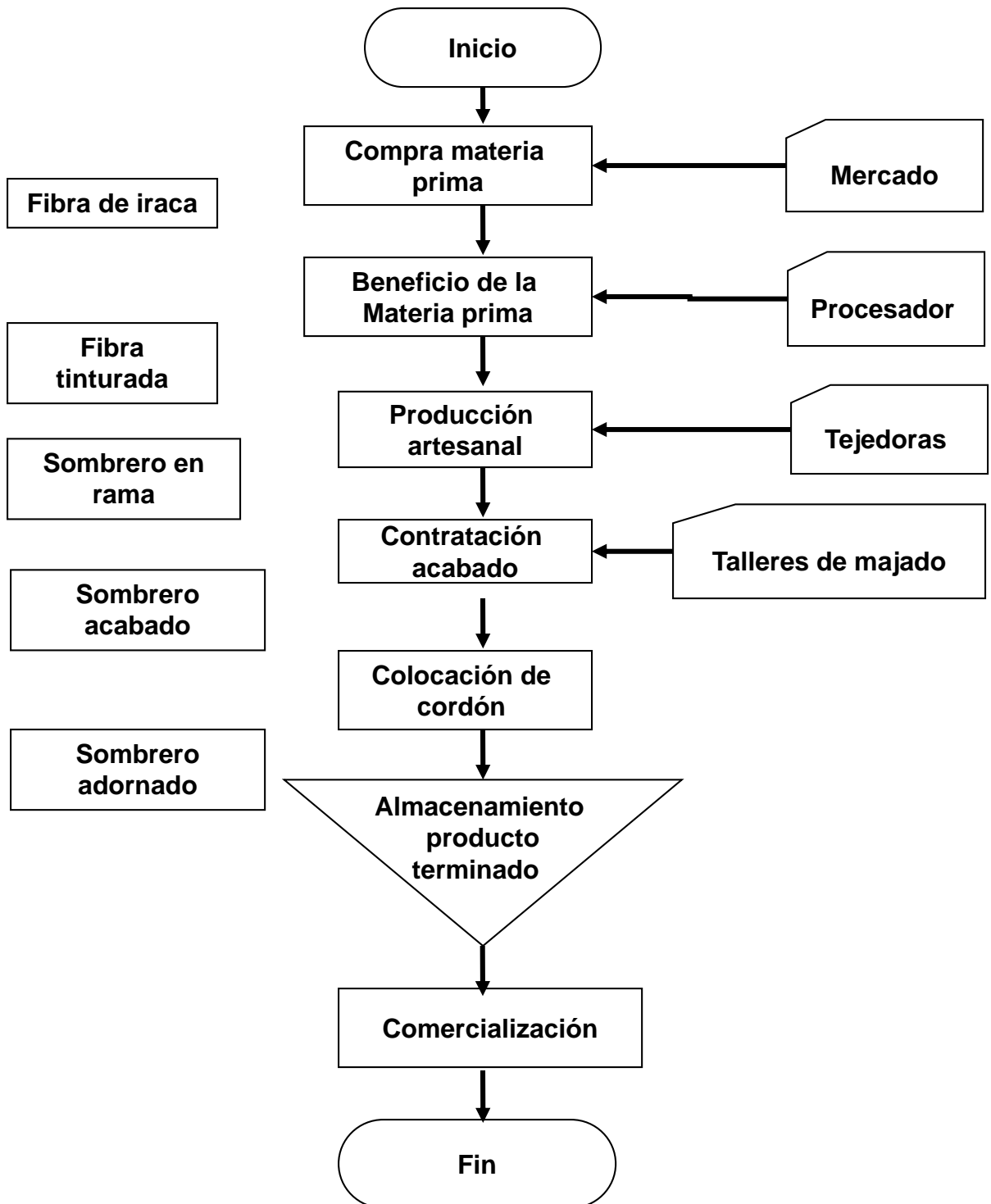
Flujograma proceso de acabado final Municipio de Colón Génova



Proceso de comercialización Municipio de Colón Génova

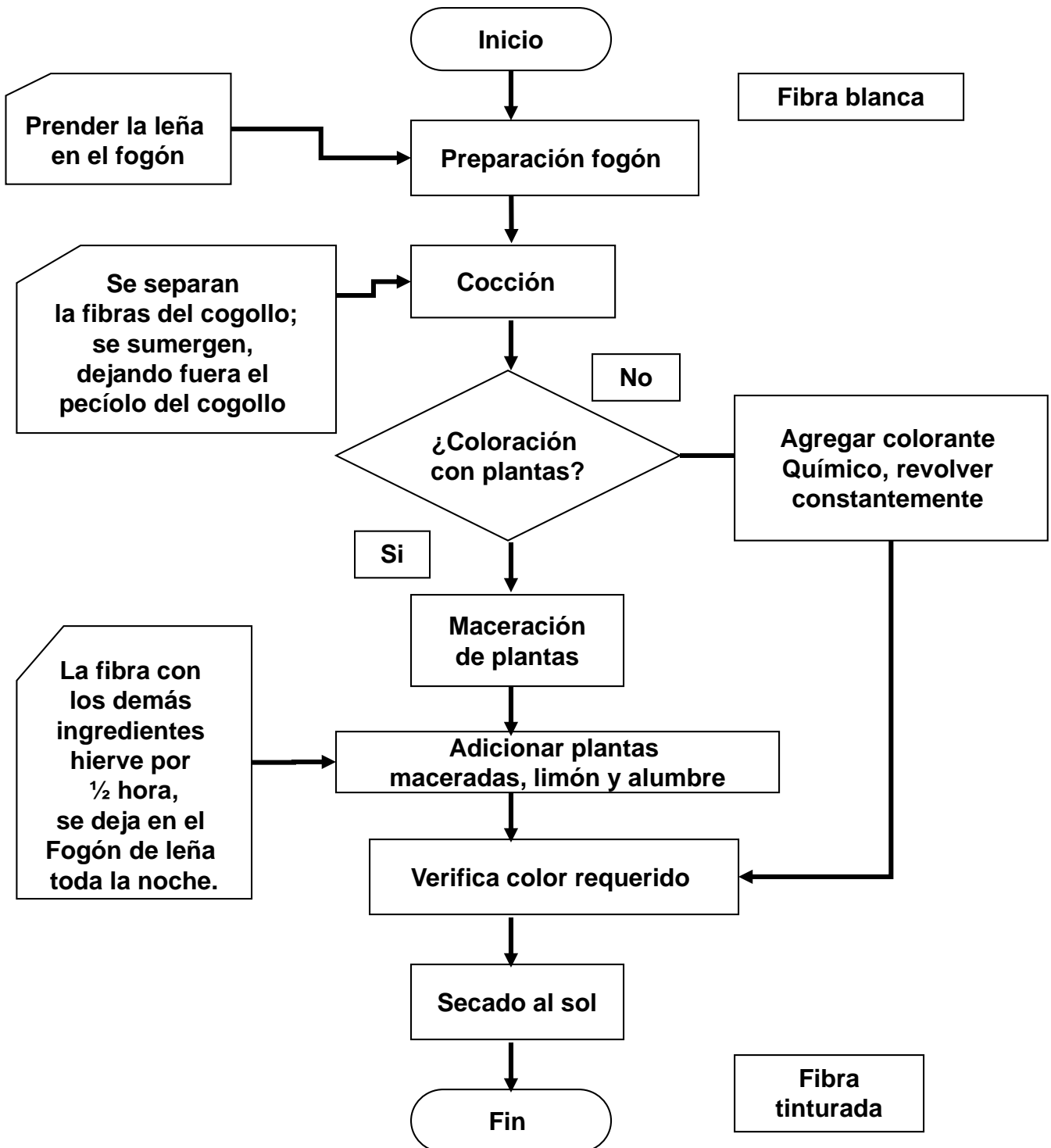


Flujograma proceso general de producción Asociaciones - Municipio de Sandoná



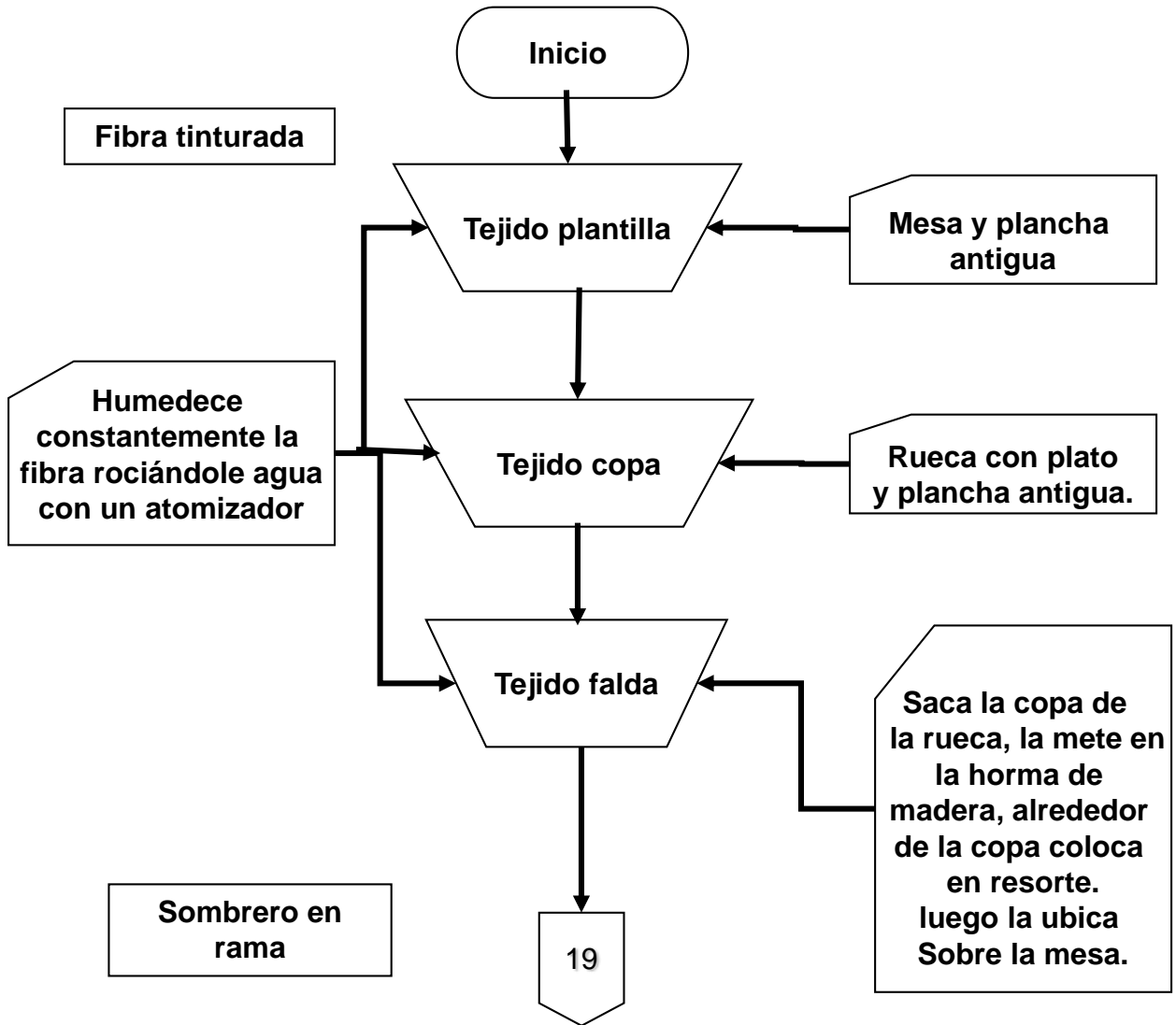
Proceso beneficio de materia prima

Asociaciones - Municipio de Sandoná

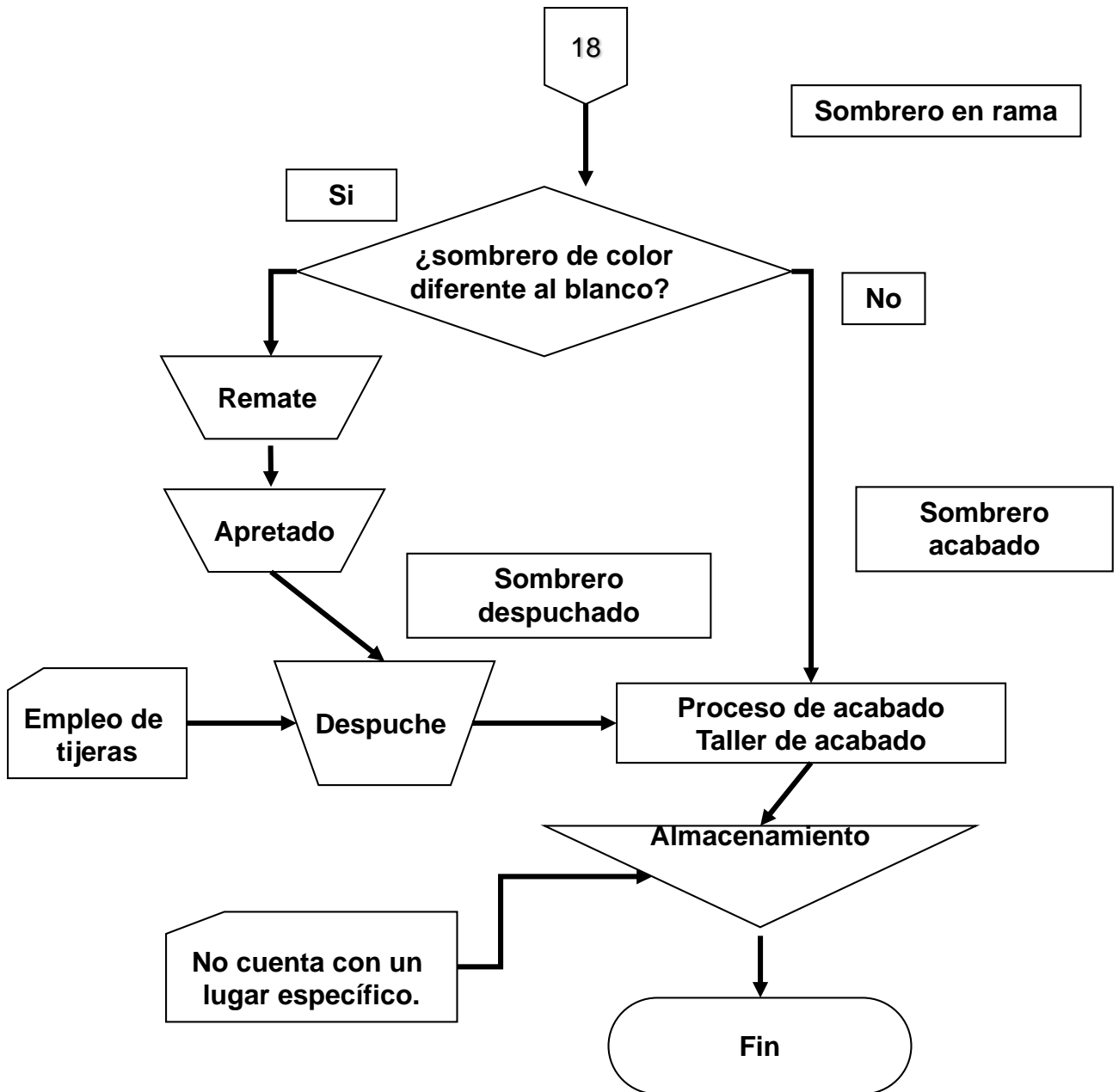


Proceso producción artesanal

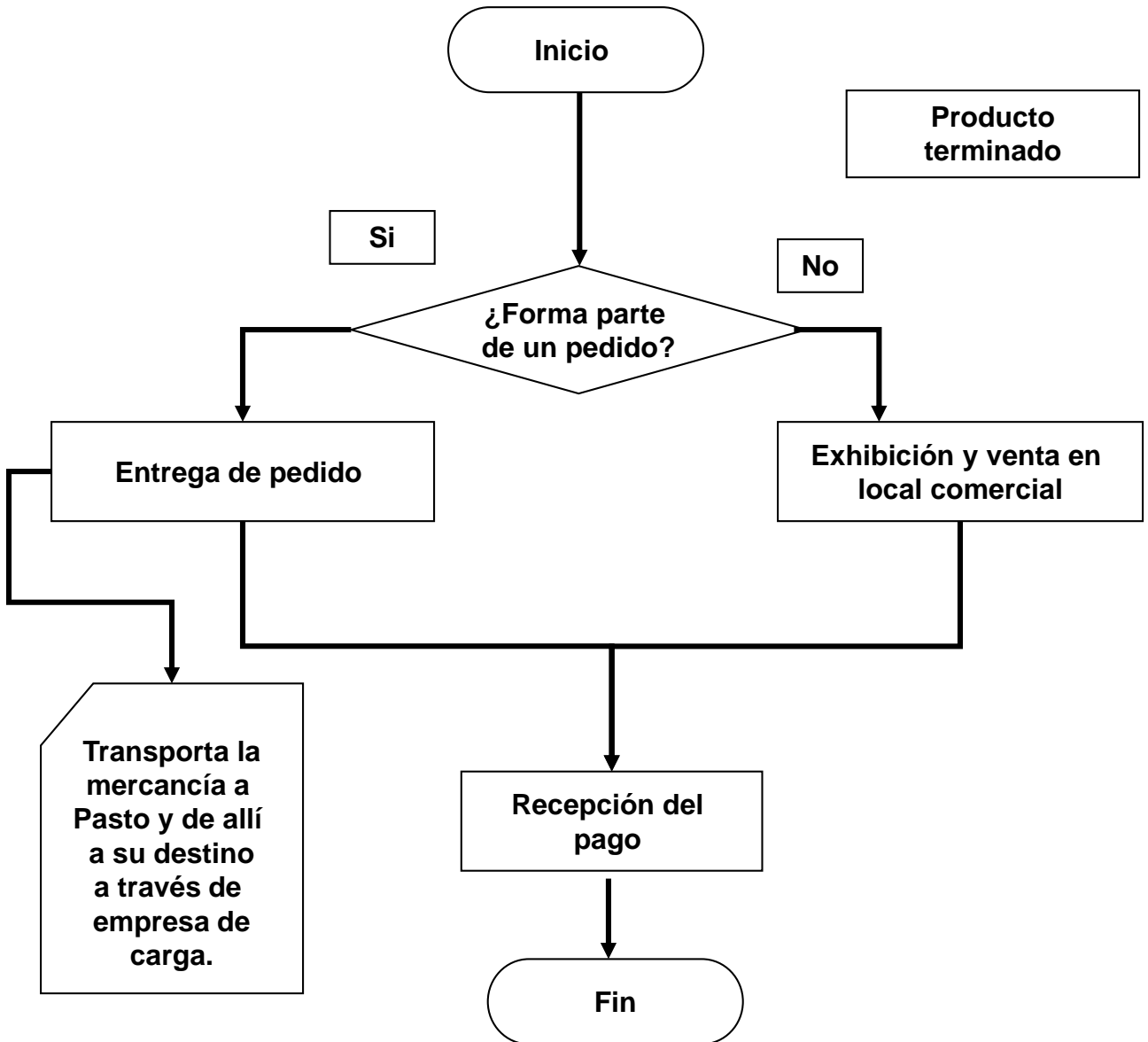
Asociaciones - Municipio de Sandoná



Proceso producción artesanal Asociaciones Municipio de Sandoná

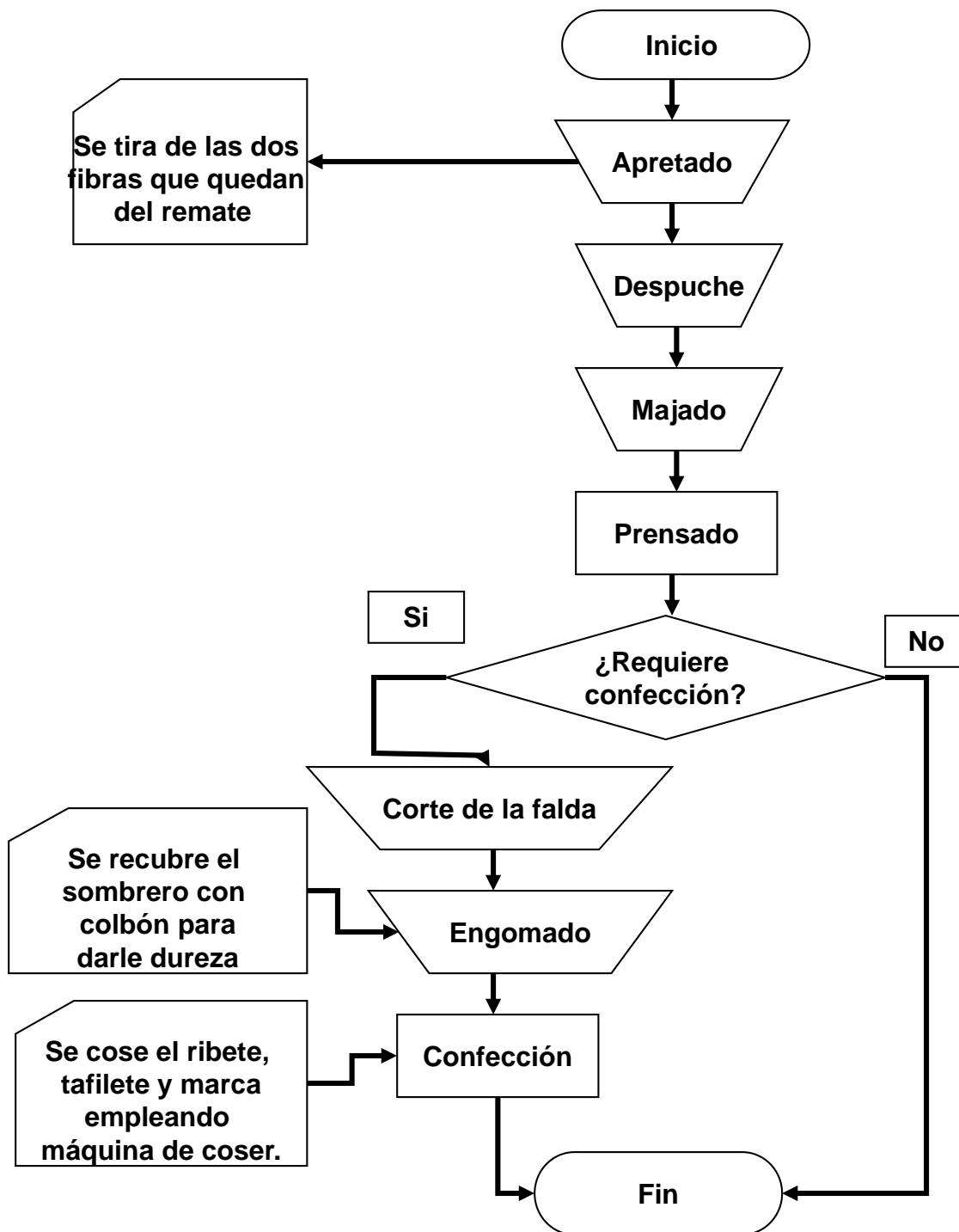


Proceso Comercialización asociaciones - municipio de Sandoná



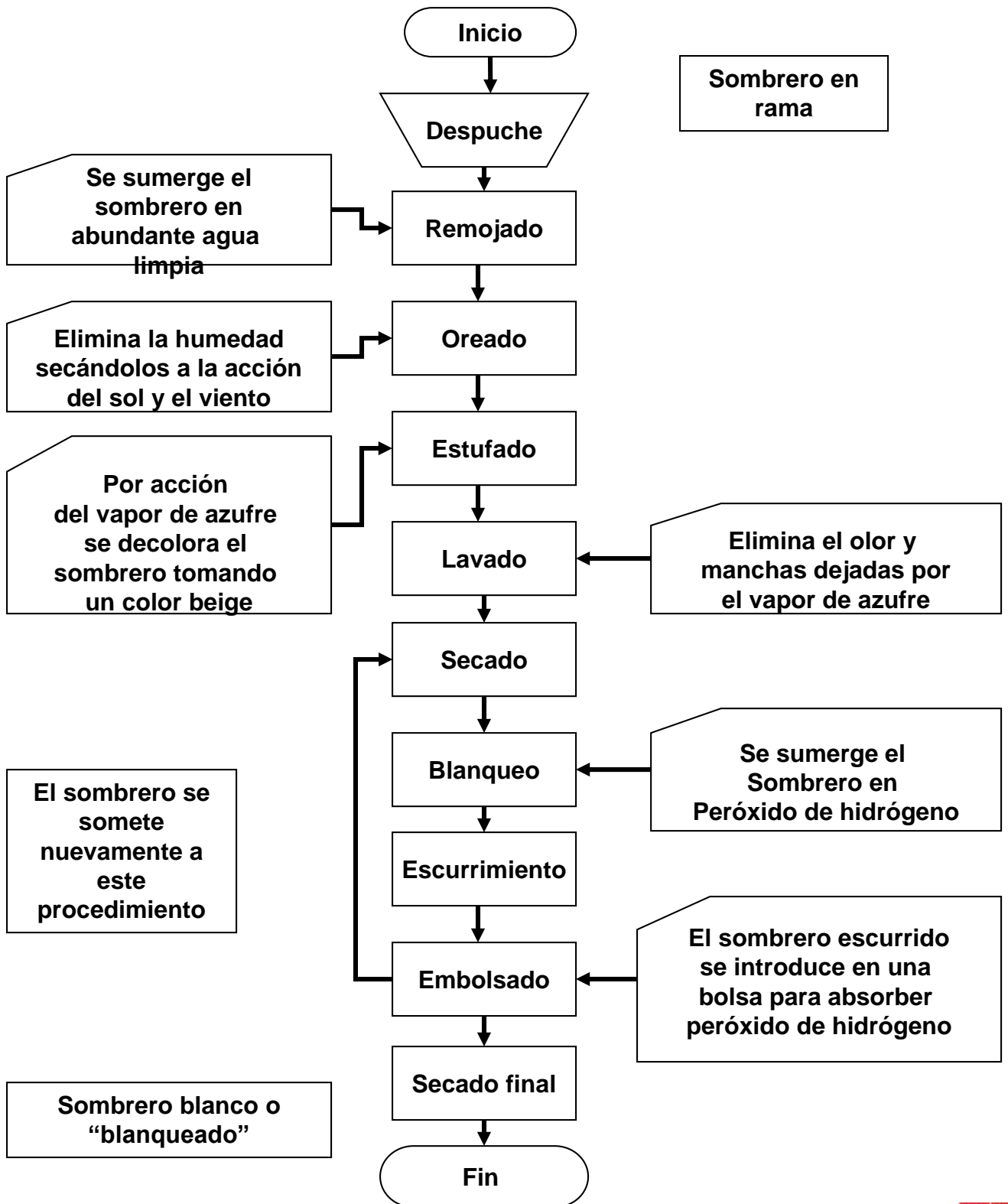
Proceso de acabado sombreros de color diferente a blanco

talleres - municipio de Sandoná

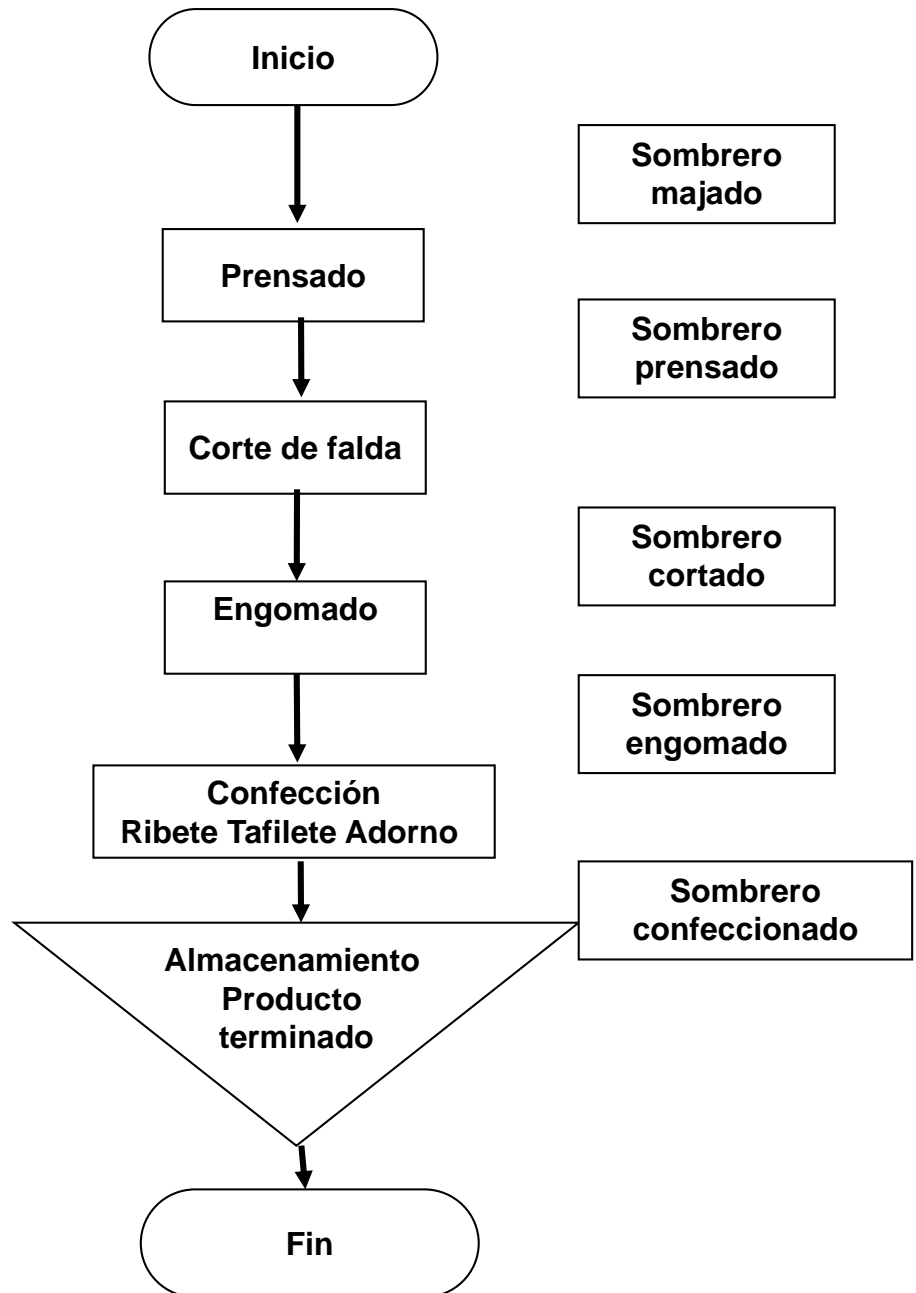


Proceso de pre acabado sombreros de color blanco

talleres - municipio de Sandoná



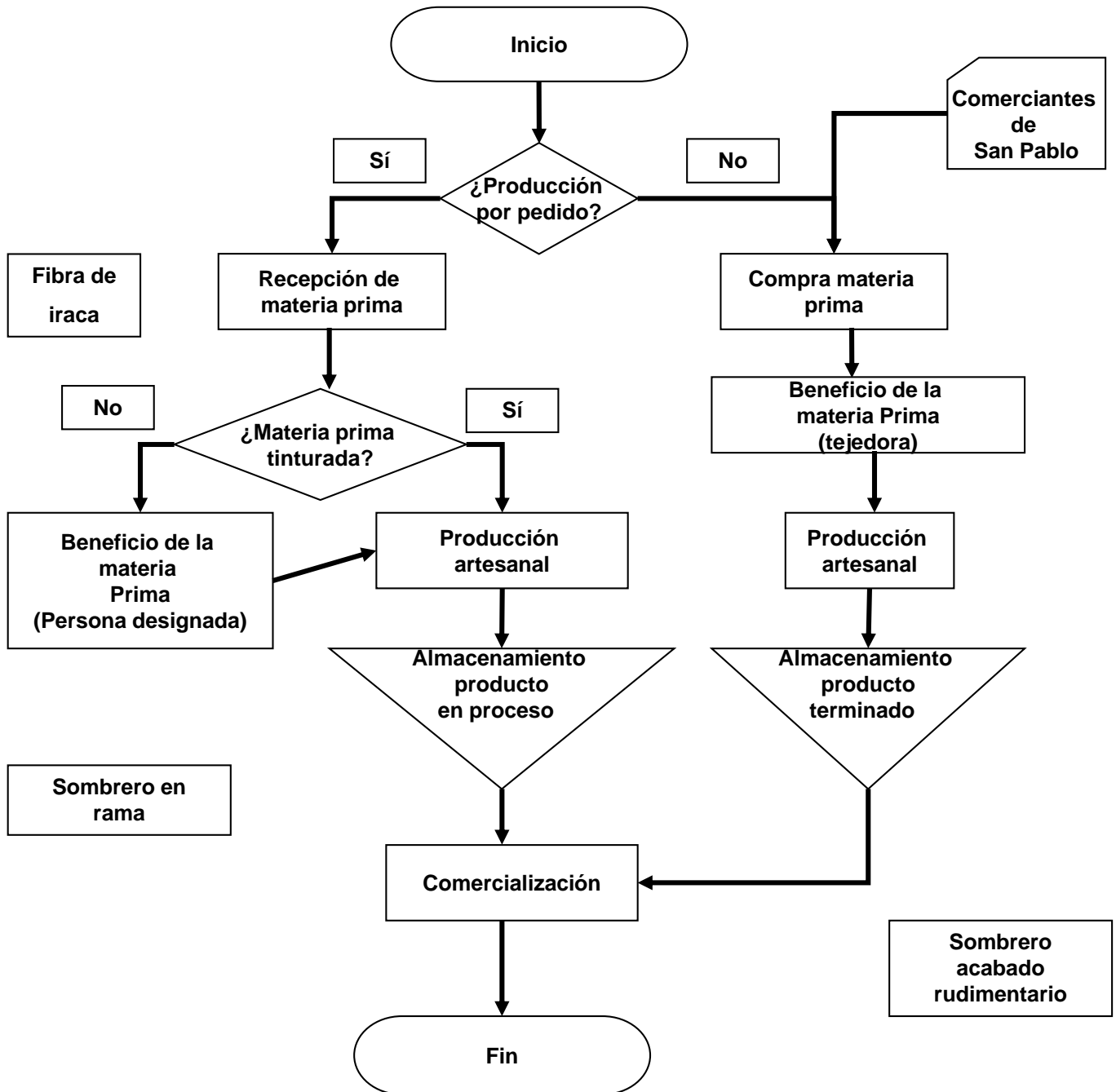
Proceso de acabado final talleres - municipio de Sandoná



Proceso general de producción

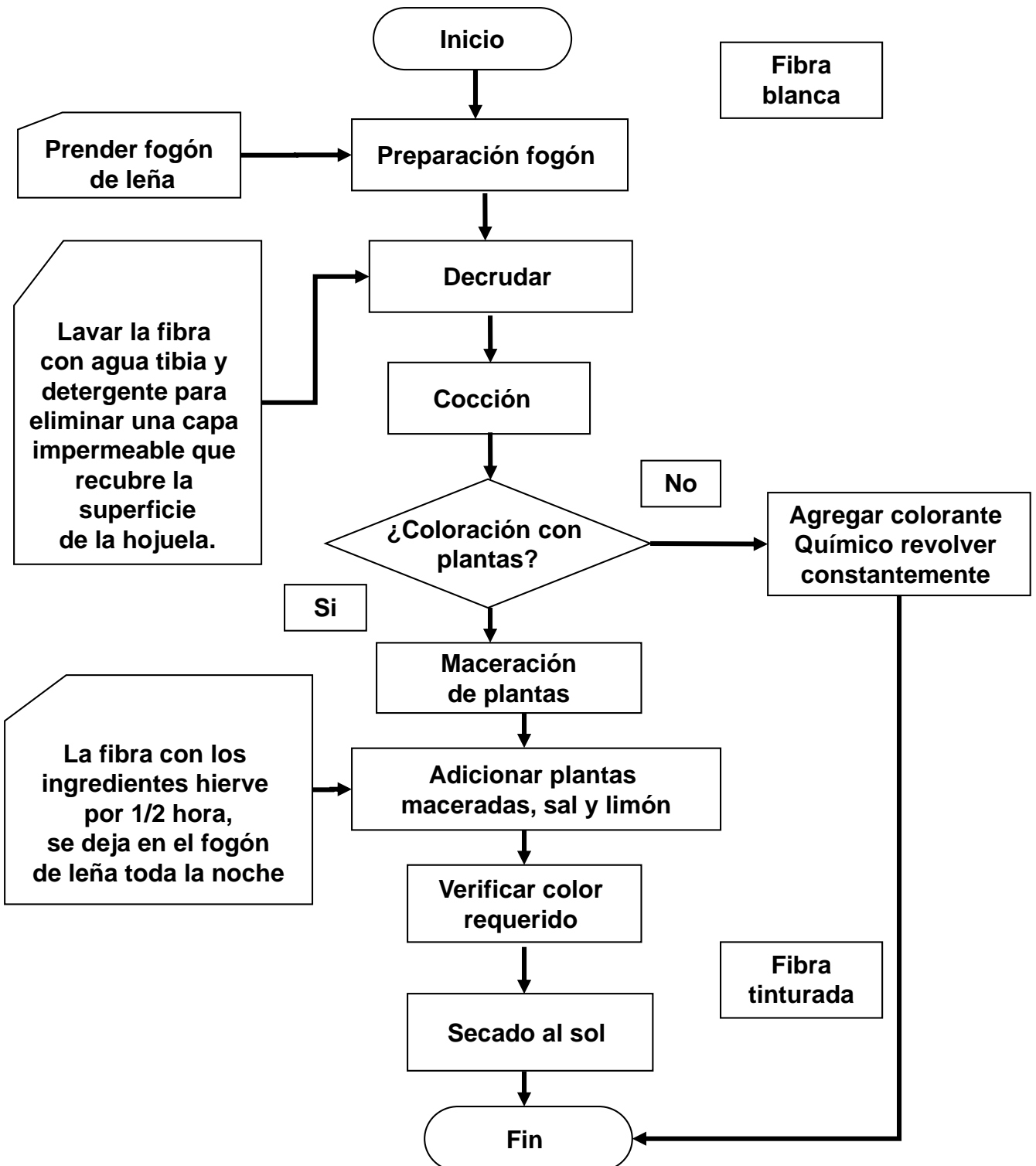
Asociación Productiva y Artesanal de Iraca

municipio de San Pablo corregimiento Briceño

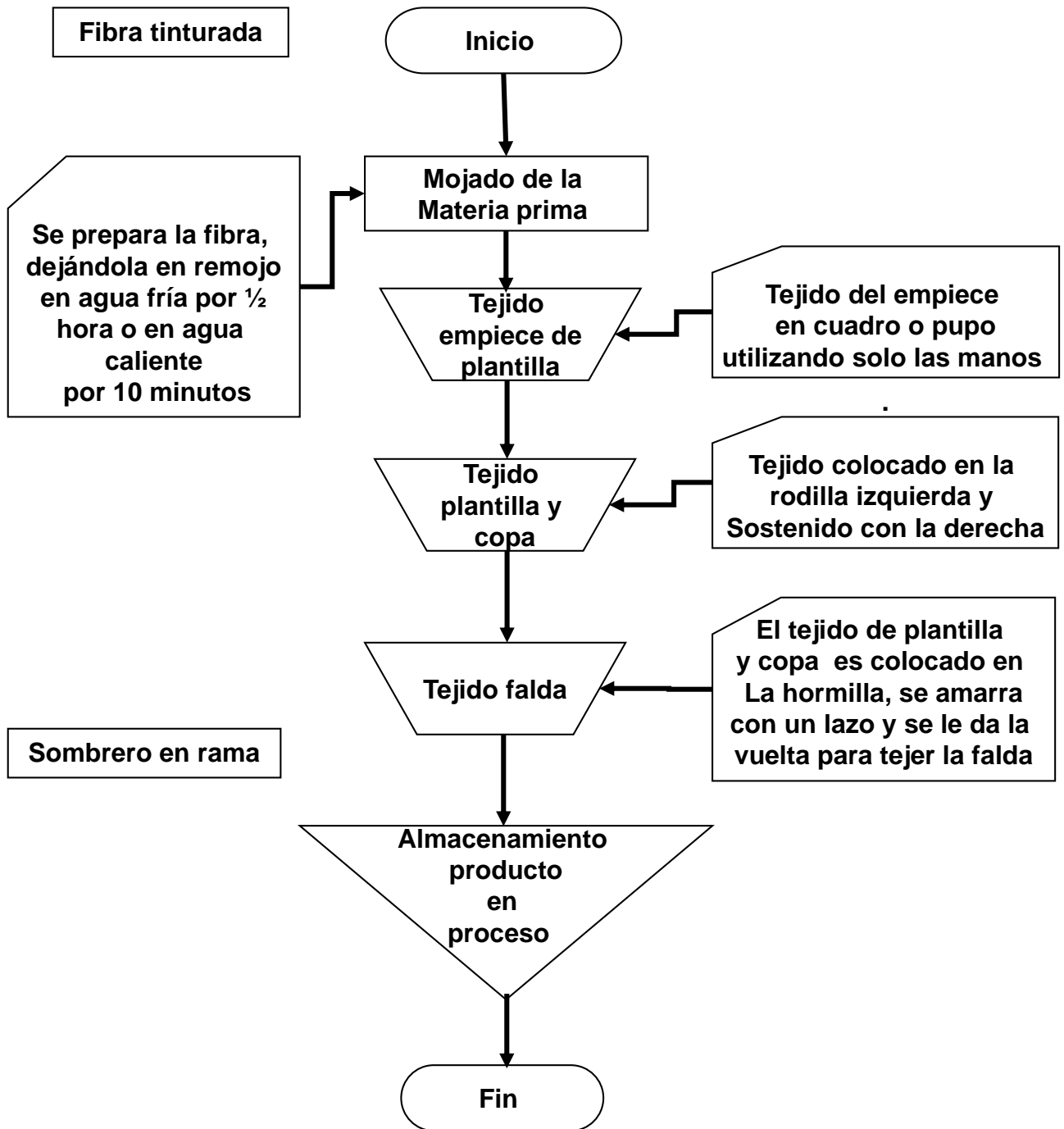


Proceso beneficio de la materia prima

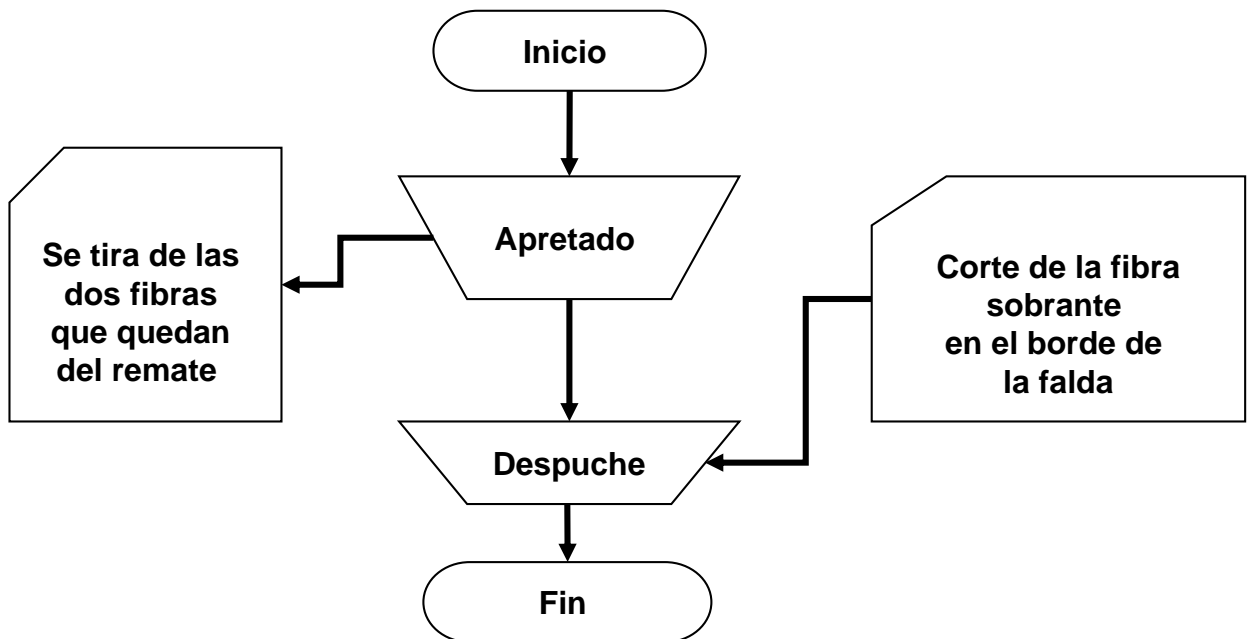
Asociación - municipio de San Pablo



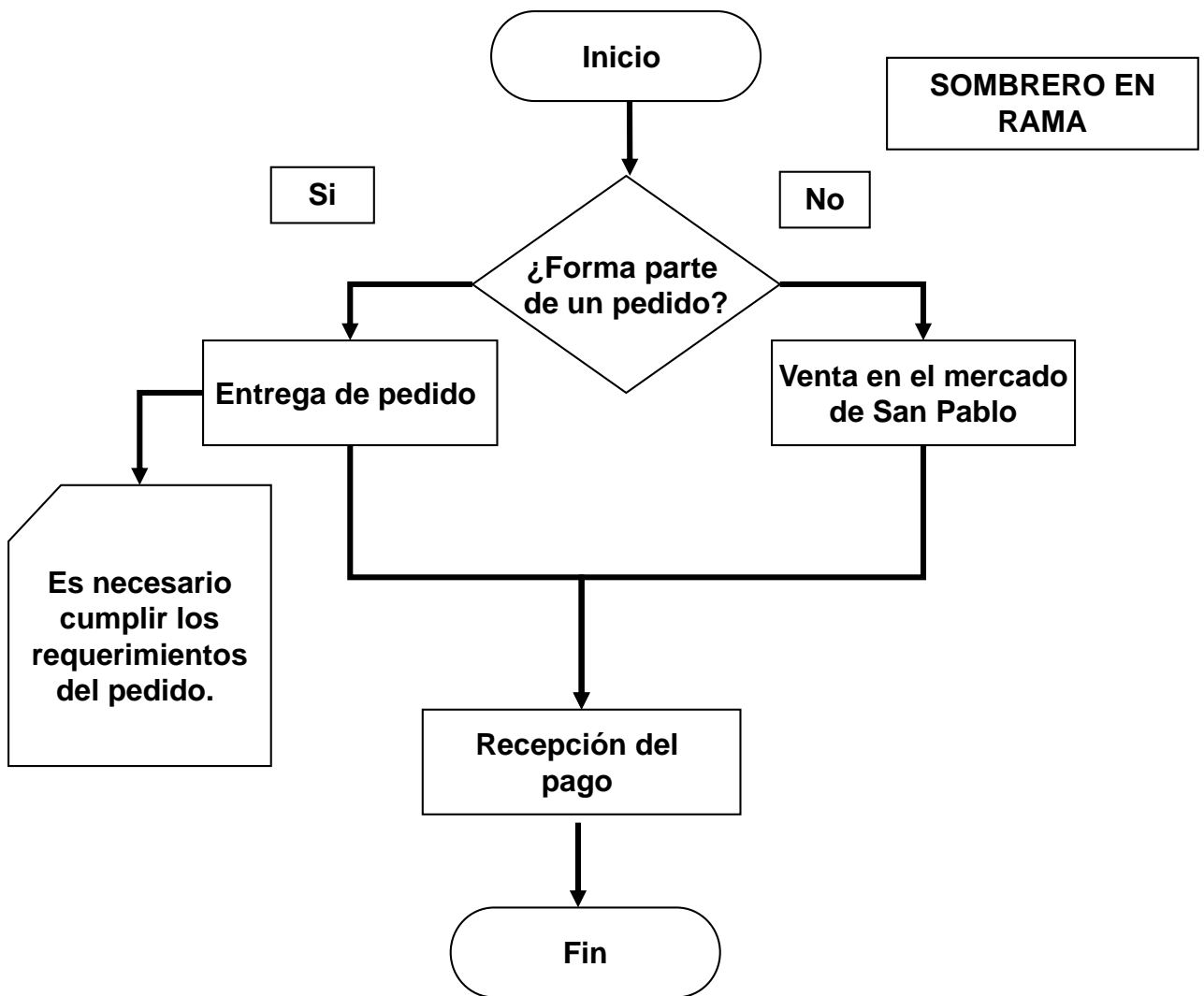
Proceso de producción artesanal municipio de San Pablo corregimiento Briceño



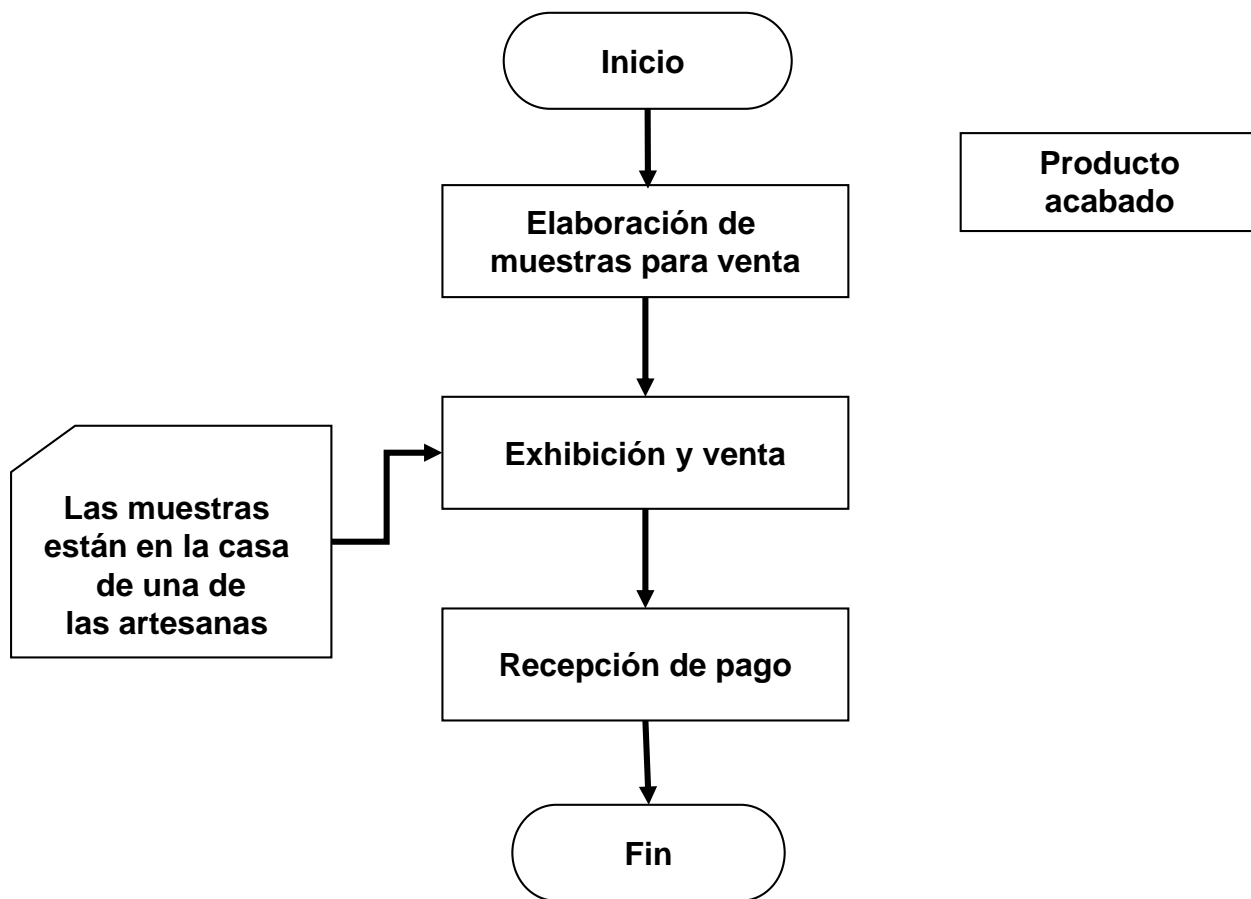
Proceso de acabado rudimentario municipio de San Pablo – corregimiento Briceño



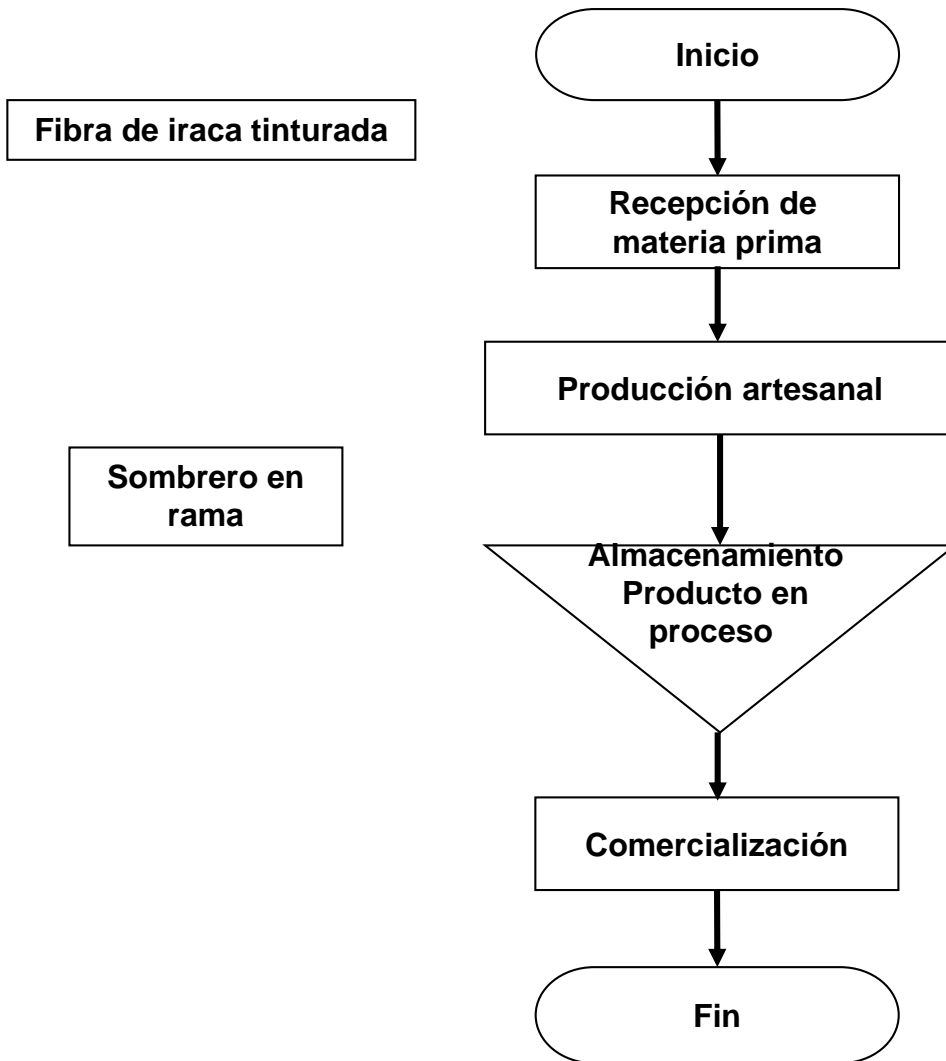
Proceso de comercialización sombrero en rama municipio de San Pablo – Briceño



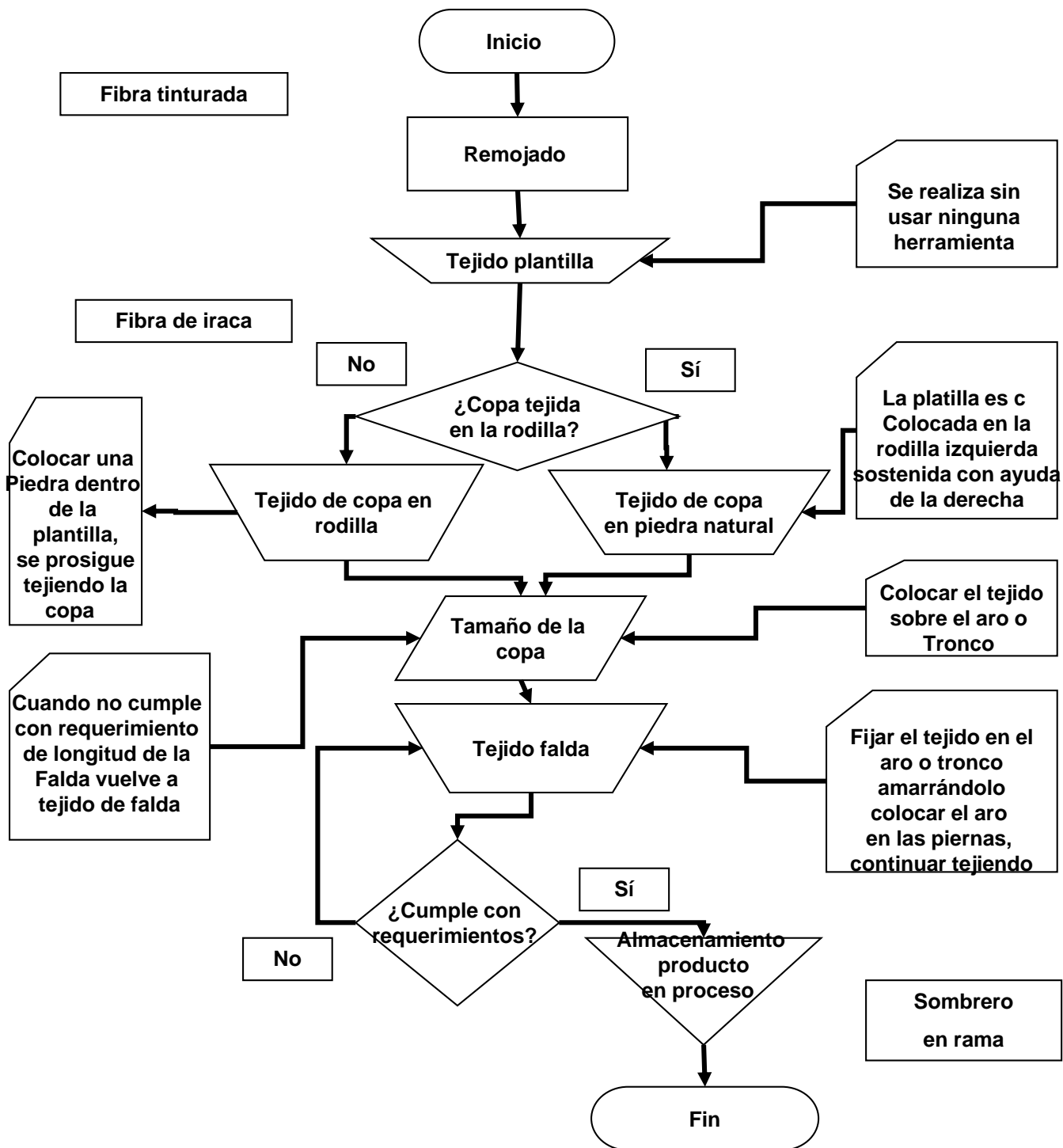
Flujograma proceso de comercialización sombrero acabado rudimentario municipio de San Pablo – Briceño



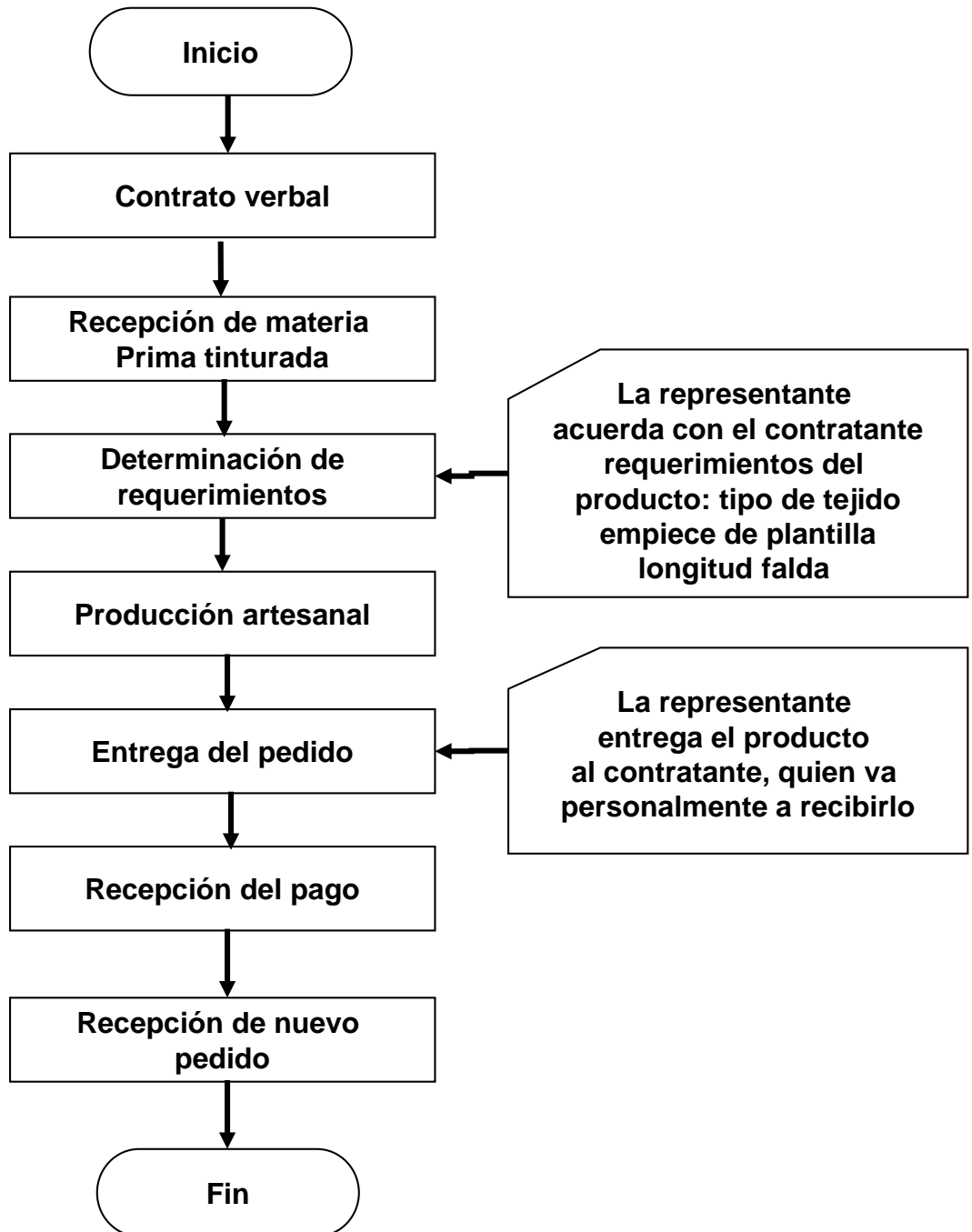
Proceso general de Producción municipio de la Cruz – corregimiento la Estancia



Proceso de producción artesanal municipio de la Cruz – la Estancia

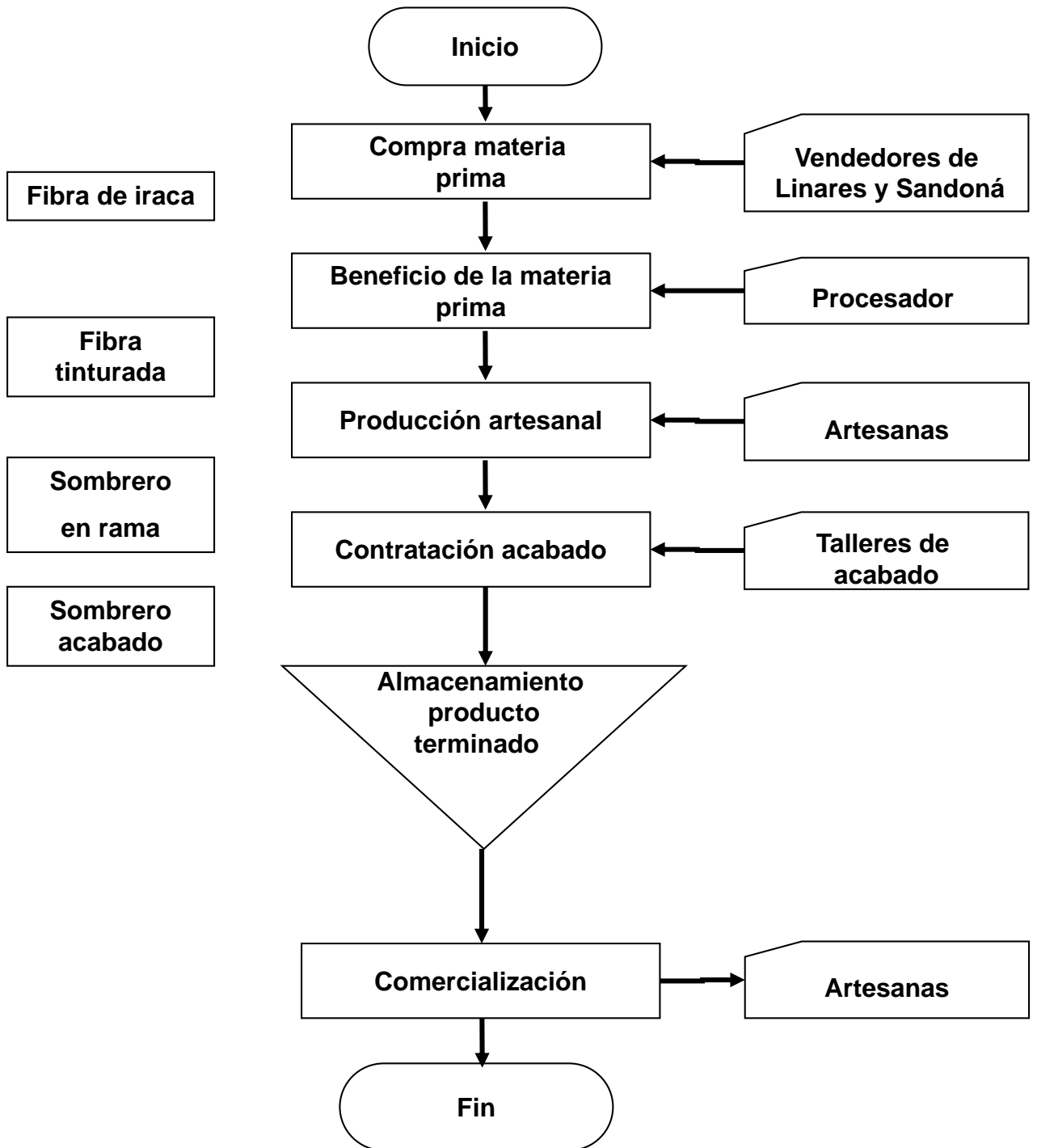


Proceso de comercialización por contrato municipio de La Cruz – la Estancia



Proceso de producción para cobertura de un pedido municipio de Ancuya

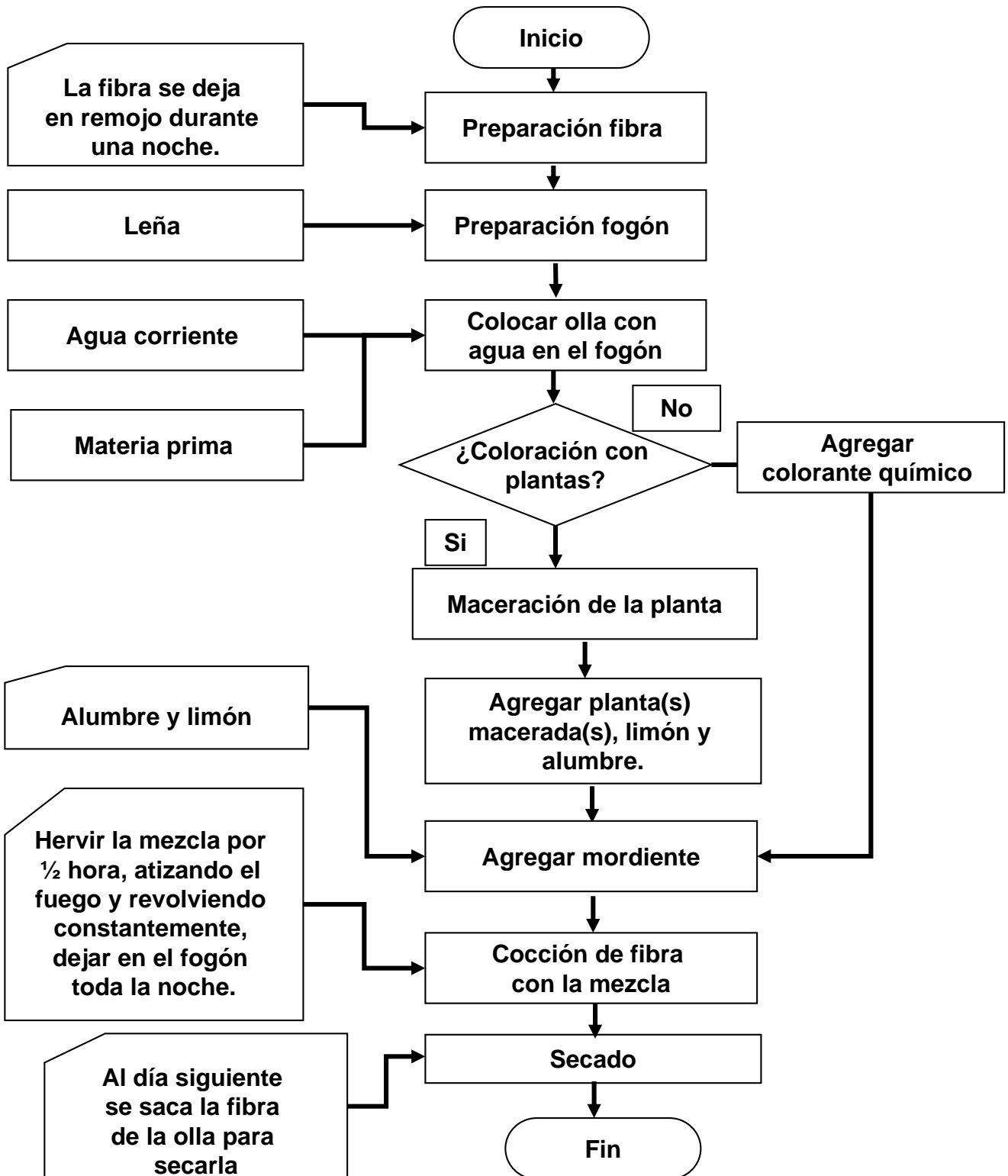
Asociación de Mujeres Artesanas de Ancuya



Flujograma proceso 1

Beneficio de la materia prima

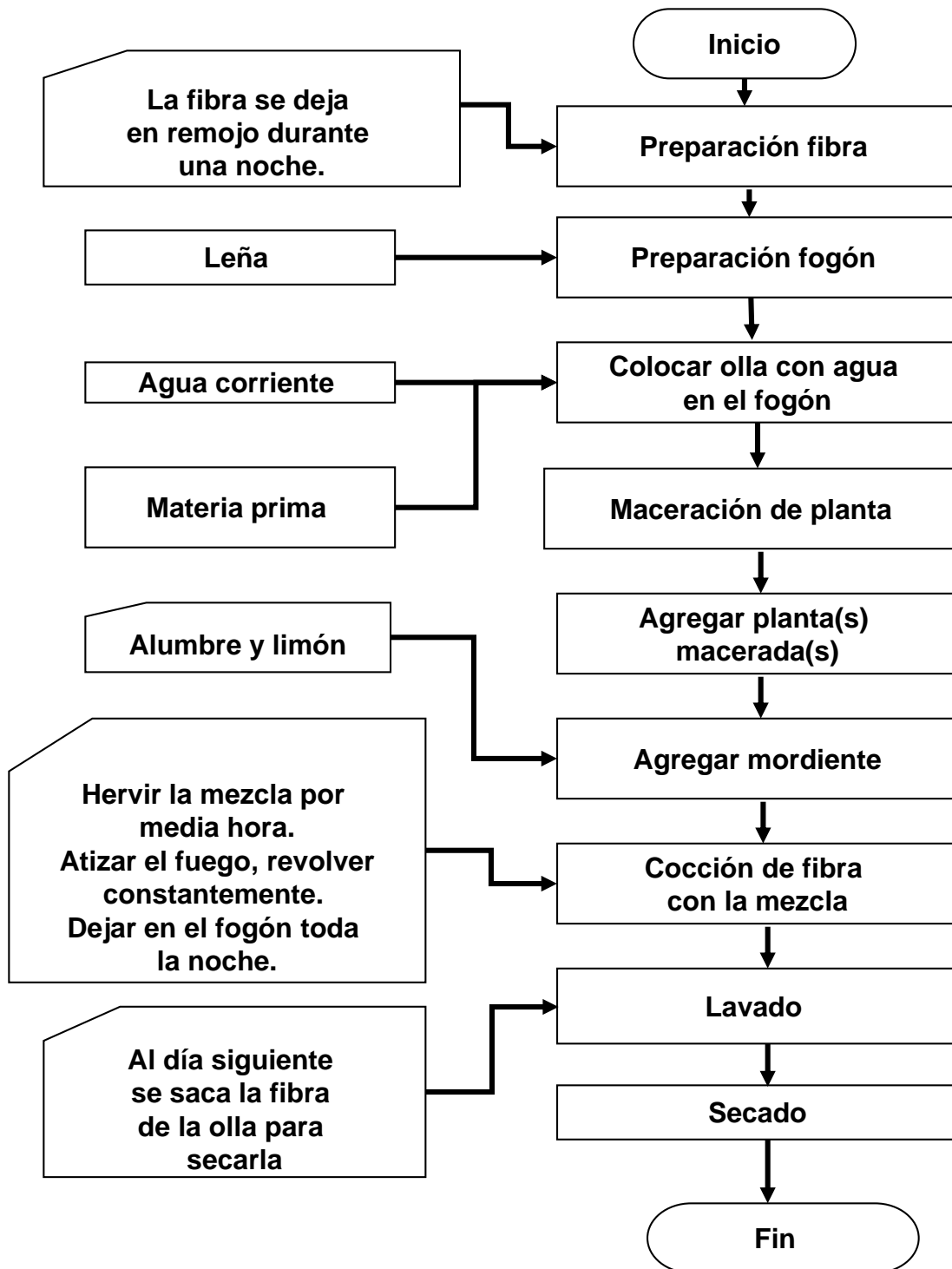
Municipio de Ancuya – Asociación AMA



Proceso 2

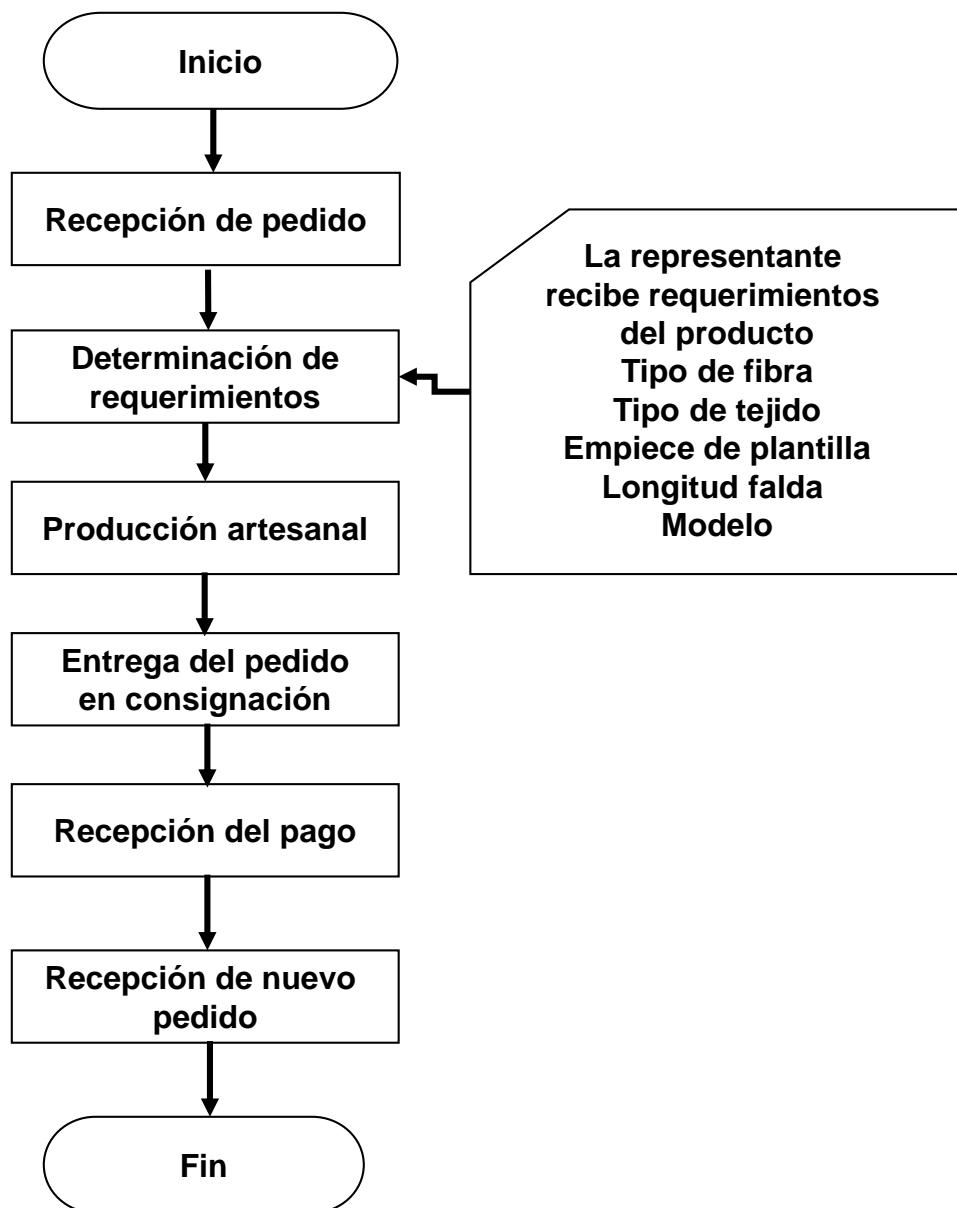
Beneficio de la materia prima

Municipio de Ancuya – Asociación AMA

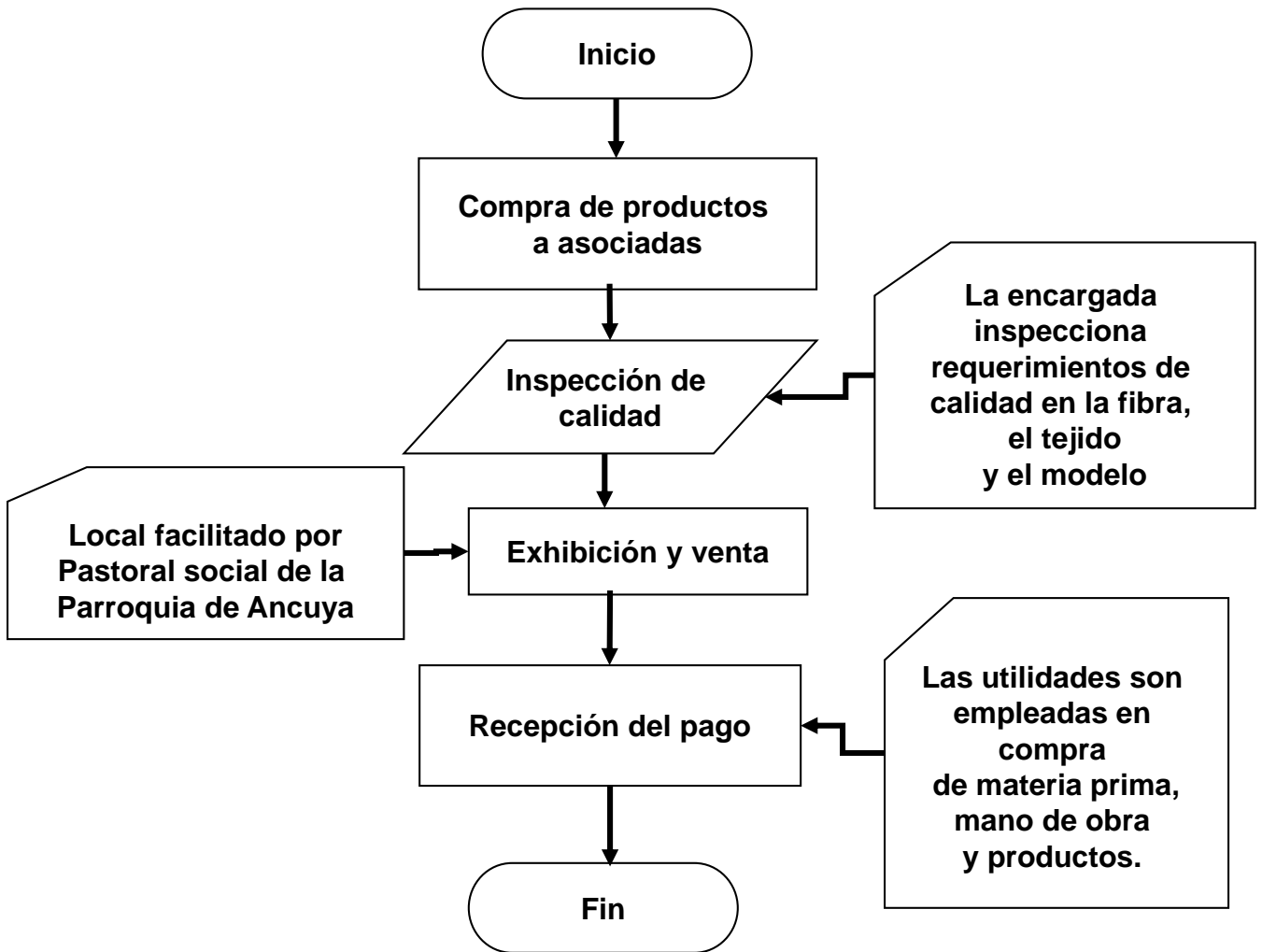


Flujograma proceso de comercialización por pedido

Asociación AMA - municipio de Ancuya



Flujograma proceso de comercialización en punto de venta Asociación AMA - Municipio de Ancuya



Proceso de producción individual
Municipio de Ancuya
Asociación de Mujeres Artesanas de Ancuya

