

artesanías de colombia

PROPUESTAS DE DISEÑO REGIÓN EJE CAFETERO

EXPOARTESANÍAS 2017 / DISEÑADOR: JORGE FUENTES LERECH

SUBGERENCIA DE DESARROLLO

CALDAS



JUGUETES CLASICOS

Municipio: Manizales

Materia prima: Nogal / Piñón de Oreja

Técnica: Torno de Madera

Medidas: 13 – 8 – 8 (cm)

Costo: 14,000

Capacidad producción: 24

Artesano: Marta Jaramillo

Apoyo en diseño: Jorge Fuentes Lerech

Asesoría: Jorge Fuentes Lerech

Región Cultural: Eje Cafetero



Referente



Trabajo del Artesano





CALDAS

COJINES OVEJO

Municipio: Manizales

Materia prima: Lana de Ovejo

Técnica: Anudado Sobre Telar

Medidas: 8 – 50 – 50 (cm)

Costo: 80,000

Capacidad producción: 24

Artesano: Yadira Ramirez

Apoyo en diseño: Jorge Fuentes Lerech

Asesoría: Jorge Fuentes Lerech

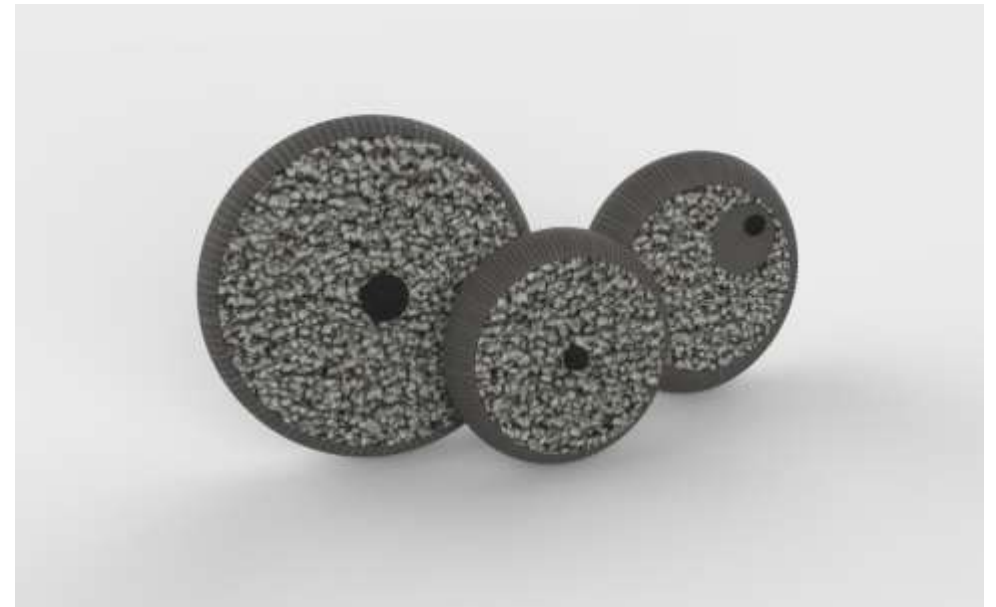
Región Cultural: Eje Cafetero



Referente



Trabajo del Artesano





BOWL NIDO

Municipio: Manizales

Materia prima: Papel Machè

Técnica: Rollo Papel

Medidas: 13 – 19 - 19 (cm)

Costo: 60,000

Capacidad producción: 12

Artesano: Cristina Botero

Apoyo en diseño: Jorge Fuentes Lerech

Asesoría: Jorge Fuentes Lerech

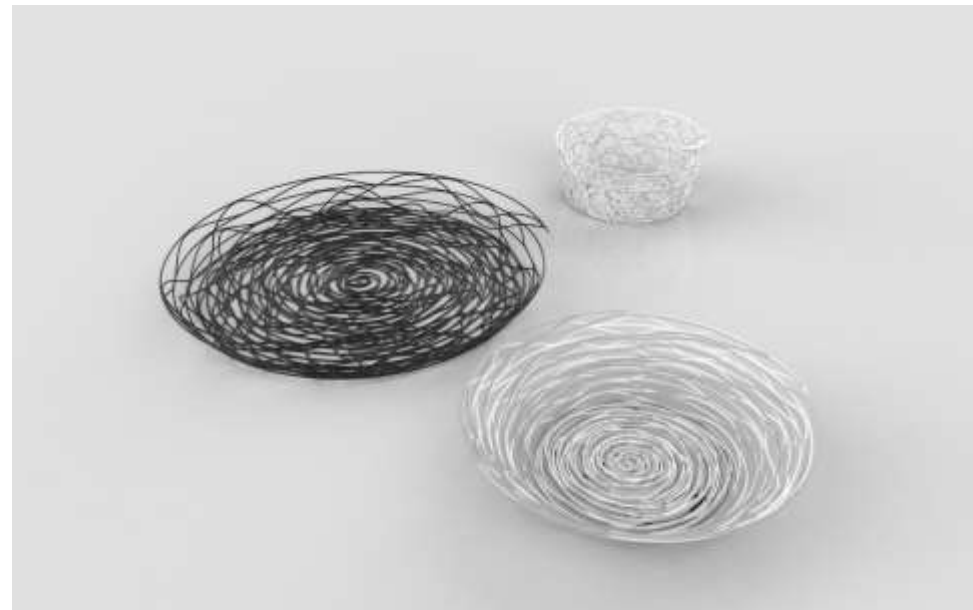
Región Cultural: Eje Cafetero



Referente



Trabajo del Artesano





CESTO PARA HUEVOS GALLINA

Municipio: Manizales

Materia prima: Bejuco Tripa de Perro

Técnica: Cestería en Bejuco

Medidas: 17 – 17 - 25 (cm)

Costo: 40,000

Capacidad producción: 36

Artesano: Francisco Giraldo

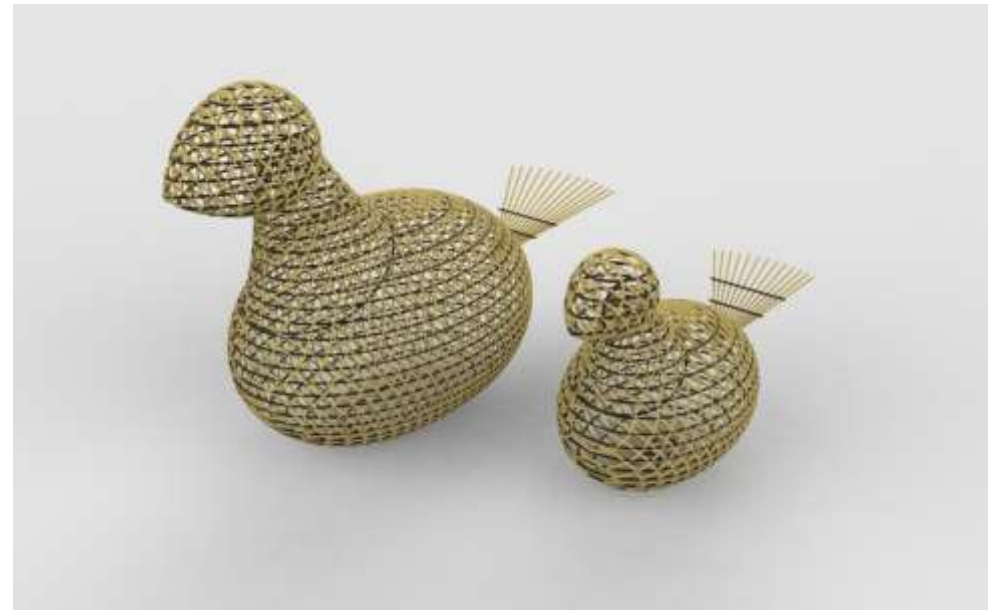
Apoyo en diseño: Jorge Fuentes Lerech

Asesoría: Jorge Fuentes Lerech

Región Cultural: Eje Cafetero



Trabajo del Artesano





CALDAS

MATEROS CONCRETO

Municipio: Manizales

Materia prima: Madera / Cemento

Técnica: Vaciado

Medidas: 12 – 15 - 15 (cm)

Costo: 20,000

Capacidad producción: 24

Artesano: Deiby Molina

Apoyo en diseño: Jorge Fuentes Lerech

Asesoría: Jorge Fuentes Lerech

Región Cultural: Eje Cafetero



Referente





CALDAS

MATEROS

Municipio: Manizales

Materia prima: Ceramica

Técnica: Talla, Esmaltado.

Medidas: 15 – 12 – 15 (cm)

Costo: 22,000

Capacidad producción: 48

Artesano: Nora Alcalde

Apoyo en diseño: Jorge Fuentes Lerech

Asesoría: Jorge Fuentes Lerech

Región Cultural: Eje Cafetero



TRABAJO DEL ARTESANO





CALDAS

CENTRO DE MESA Y APOYALIBROS

Municipio: Salamina

Materia prima: Clavo de Herrar / Cobre

Técnica: Metalisteria

Medidas: 20 – 20 - 25 (cm)

Costo: 95,000

Capacidad producción: 12

Artesano: Gabriel Lopez

Apoyo en diseño: Jorge Fuentes Lerech

Asesoría: Jorge Fuentes Lerech

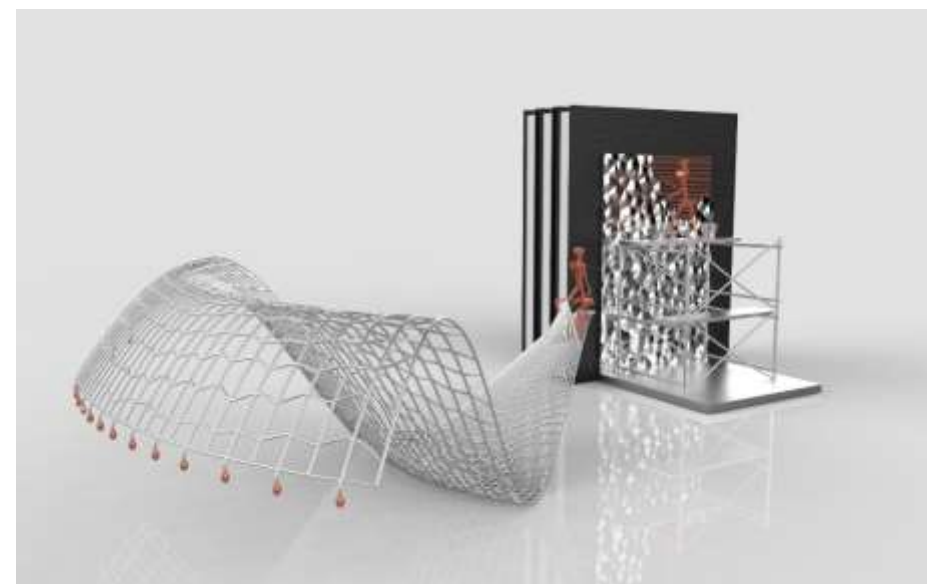
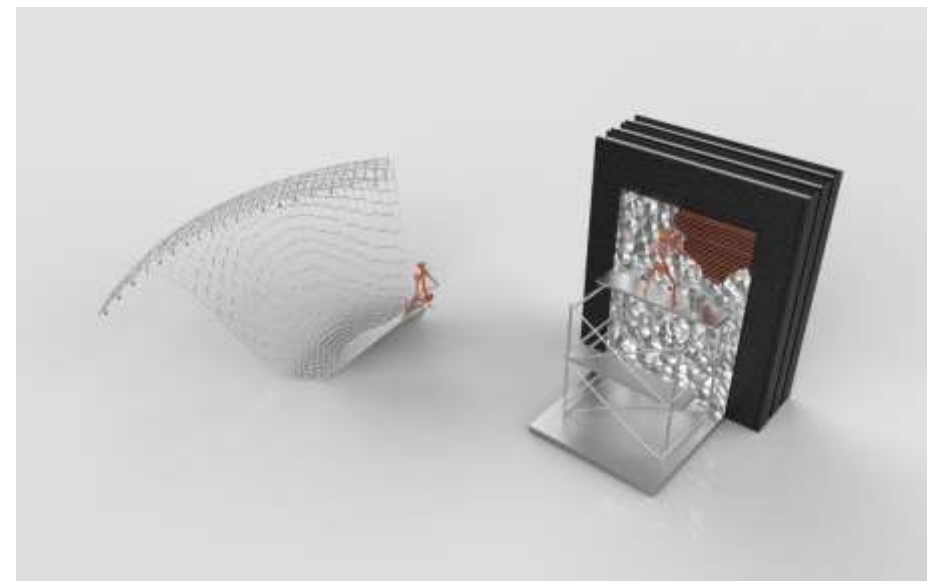
Región Cultural: Eje Cafetero



Referente



Trabajo del Artesano





CALDAS

ESPEJOS ARQUITECTURA SALAMINA

Municipio: Salamina

Materia prima: Madera

Técnica: Talla y Calado

Medidas: 50 – 40 - 4 (cm)

Costo: 125,000

Capacidad producción: 24

Artesano: Edilson Castrillon

Apoyo en diseño: Jorge Fuentes Lerech

Asesoría: Jorge Fuentes Lerech

Región Cultural: Eje Cafetero



Referente



Trabajo del Artesano





CALDAS

ESPEJO Y CONSOLA

Municipio: Salamina

Materia prima: Madera

Técnica: Talla y Calado

Medidas: 50 – 100 – 4 (cm)

Costo: 150,000

Capacidad producción: 12

Artesano: Fernando Masías

Apoyo en diseño: Jorge Fuentes Lerech

Asesoría: Jorge Fuentes Lerech

Región Cultural: Eje Cafetero



Referente





CALDAS

PESEBRE

Municipio: Salamina

Materia prima: Madera

Técnica: Talla, Calado y Armado

Medidas: 20 – 12 – 6 (cm)

Costo: 60,000

Capacidad producción: 18

Artesano: Rubén Aguirre

Apoyo en diseño: Jorge Fuentes Lerech

Asesoría: Jorge Fuentes Lerech

Región Cultural: Eje Cafetero



TRABAJO DEL ARTESANO





CALDAS

ESPEJO Y CONSOLA

Municipio: RIOSUCIO

Materia prima: CAÑA BRAVA

Técnica: CESTERIA CAÑA BRAVA

Medidas: 60 – 43 – 43 (cm)

Costo: 50,000

Capacidad producción: 36

Artesano: CISLOA

Apoyo en diseño: Jorge Fuentes Lerech

Asesoría: Jorge Fuentes Lerech

Región Cultural: Eje Cafetero



TRABAJO DEL ARTESANO

