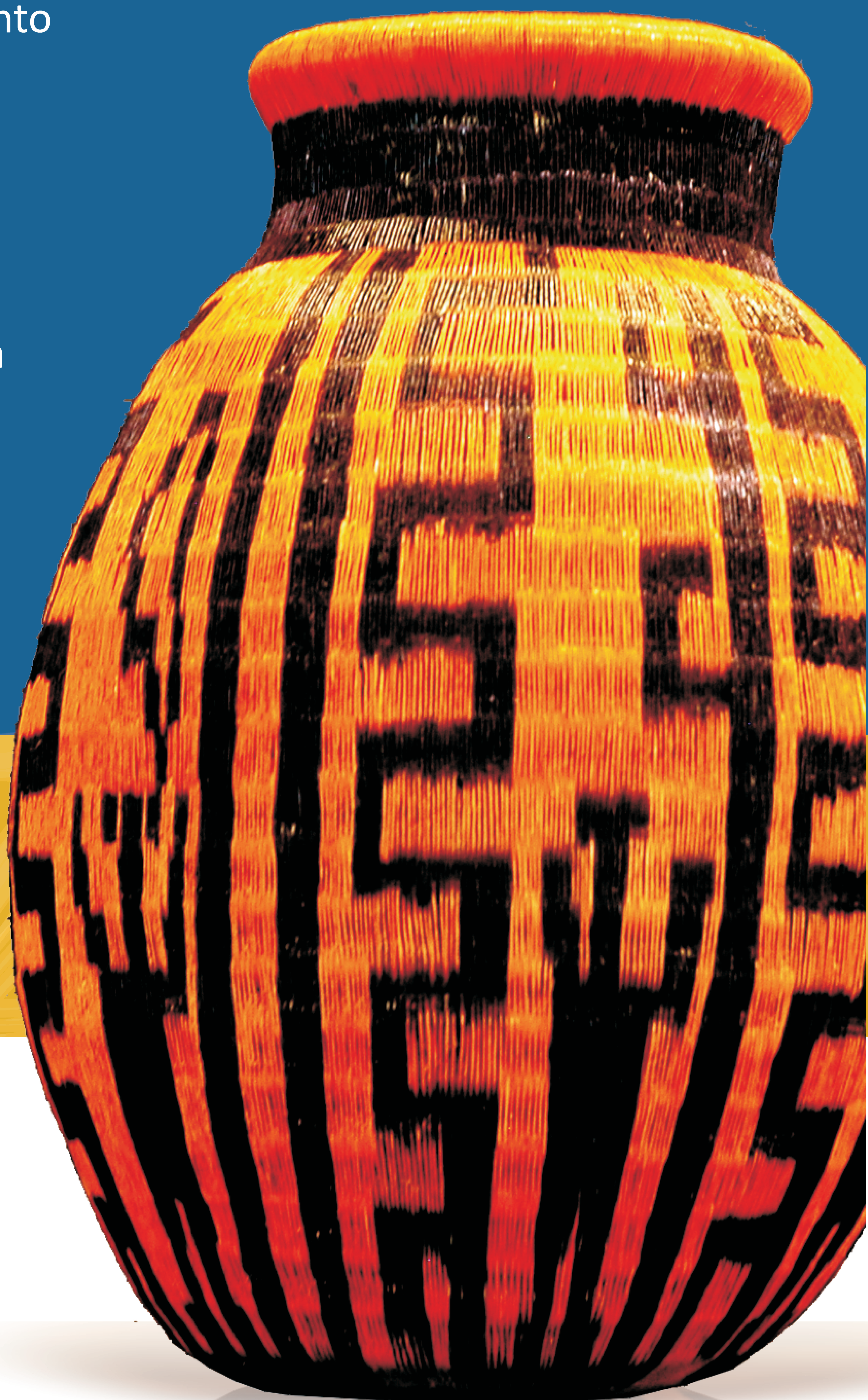


Programa de Atención a Desplazados y Grupos Vulnerables

Mejoramiento del ingreso de artesanos de tradición con raíces indígenas en situación de desplazamiento ubicados en Cali y Buenaventura, por medio de mejoras en la producción y comercialización de artesanías.



Artesanías de Colombia y el Programa de Atención a Desplazados y Grupos Vulnerables, implementado por la Organización Internacional para las Migraciones–OIM, con el financiamiento de la Agencia del Gobierno de los Estados Unidos para el Desarrollo Internacional USAID, han suscrito un convenio de cooperación con el fin de ofrecer capacitación, estímulo a la comercialización y asistencia técnica a los artesanos y productores de artes manuales que enfrentan situación de desplazamiento o se encuentran en riesgo de hacerlo.



Informes e Inscripciones:

Artesanías de Colombia S.A.

Subgerencia de Desarrollo.

(1)286-1766 ext. 242. Fax: (1) 284-1899 Bogotá D.C
amerchan@artesantiasdecolombia.com.co
pdesplazada@artesantiasdecolombia.com.co
www.artesantiasdecolombia.com.co

Pastoral Social y Alcaldías de las ciudades de:
Cali y Buenaventura.

www.artesantiasdecolombia.com.co