



**Proyecto**  
**Cualificación del sector artesano en Medellín**

***Modulo de Producción***  
***Segundo Viaje***

**Diana Marisol Pérez**  
**Claudia Helena González V.**

septiembre de 2010

### **Visita a talleres artesanales**

- Observación de la distribución del taller
- Observación en planta del flujo del proceso
- Acopiar la información de las características de los talleres productivos
- Identificación de puntos críticos en el proceso productivo
- Observación del puesto de trabajo
- Planteamiento de recomendaciones posturales y adecuación del puesto de trabajo
- Registro fotográfico de las instalaciones de los talleres
- Listar maquinas y herramientas

# ***Modulo de Producción***

## **Eje Temático III Organización de la Producción**

### **Visita a talleres artesanales**



**Grupo de Maderas  
Luis Humberto Álvarez**

# ***Modulo de Producción***

## **Eje Temático III Organización de la Producción**

**Visita a talleres artesanales**



**Grupo de Maderas  
Luis Humberto Álvarez**

## ***Modulo de Producción***

### **Visita a talleres artesanales**



## **Eje Temático III Organización de la Producción**



**Grupo de Maderas  
Carlos Hernando Zapata**

# ***Modulo de Producción***

## **Eje Temático III Organización de la Producción**

**Visita a talleres artesanales**



**Grupo de Maderas  
Carlos Hernando Zapata**

# ***Modulo de Producción***

## **Eje Temático III Organización de la Producción**

### **Visita a talleres artesanales**



**Grupo de Maderas  
Hernando Rincón**

# ***Modulo de Producción***

## **Eje Temático III Organización de la Producción**

### **Visita a talleres artesanales**



**Grupo de Maderas  
Hernando Rincón**



# ***Modulo de Producción***

## **Eje Temático III Organización de la Producción**

### **Visita a talleres artesanales**



**Grupo de Maderas  
Guillermo León Rojas**

# ***Modulo de Producción***

## **Eje Temático III Organización de la Producción**

### **Visita a talleres artesanales**



**Grupo de Maderas  
Guillermo León Rojas**

# **Modulo de Producción**

## **Eje Temático III Organización de la Producción**

### **Visita a talleres artesanales**



**Grupo de Maderas  
Andrés Fernández**

# **Modulo de Producción**

## **Eje Temático III Organización de la Producción**

### **Visita a talleres artesanales**



**Grupo de Maderas  
Andrés Fernández**

# **Modulo de Producción**

## **Eje Temático III Organización de la Producción**

### **Visita a talleres artesanales**



**Grupo de Maderas  
Yolanda Carazo**

# ***Modulo de Producción***

## **Eje Temático III Organización de la Producción**

### **Visita a talleres artesanales**



**Grupo de Marroquineria  
Guillermo A. Salazar Yepes**

# Modulo de Producción

## Eje Temático III Organización de la Producción

Visita a talleres artesanales

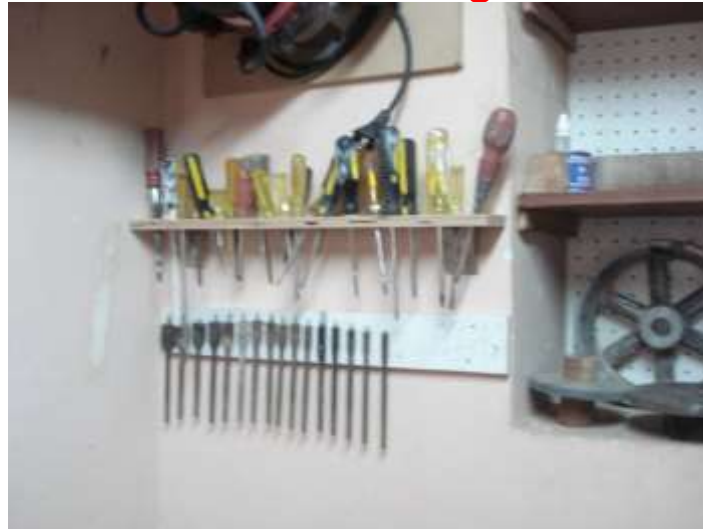
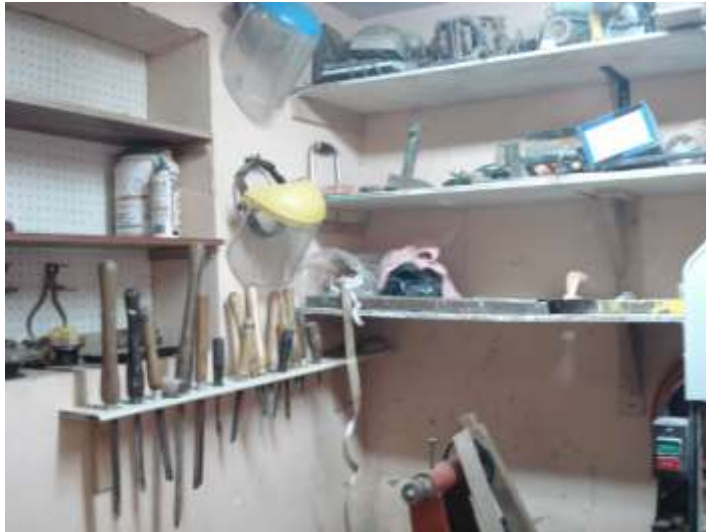


**Grupo de Marroquineria  
Guillermo A. Salazar Yepes**

# Modulo de Producción

## Eje Temático III Organización de la Producción

Visita a talleres artesanales



**Grupo de Marroquineria  
Guillermo A. Salazar Yepes**



# Modulo de Producción

## Eje Temático III Organización de la Producción

Visita a talleres artesanales



	Costos	Producto	
M	1,150	9,500	8,250 = 200 + 2,250
F	1,000	5,000	2,750
P	2,000	1,000	1,450
L	1,000	1,000	1,350
C	200		7,250
S	3,000	2,000	2,250
B	300		2,750
E	200		8,250



**Grupo de Marroquineria  
Guillermo A. Salazar Yepes**

# Modulo de Producción

## Eje Temático III Organización de la Producción

### Visita a talleres artesanales



**Grupo de Marroquineria  
Guillermo A. Salazar Yepes**

# Modulo de Producción

## Eje Temático III Organización de la Producción

Visita a talleres artesanales

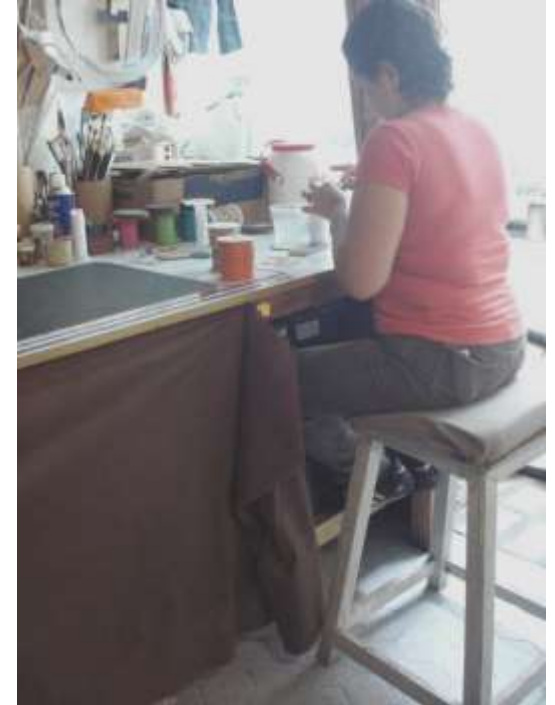
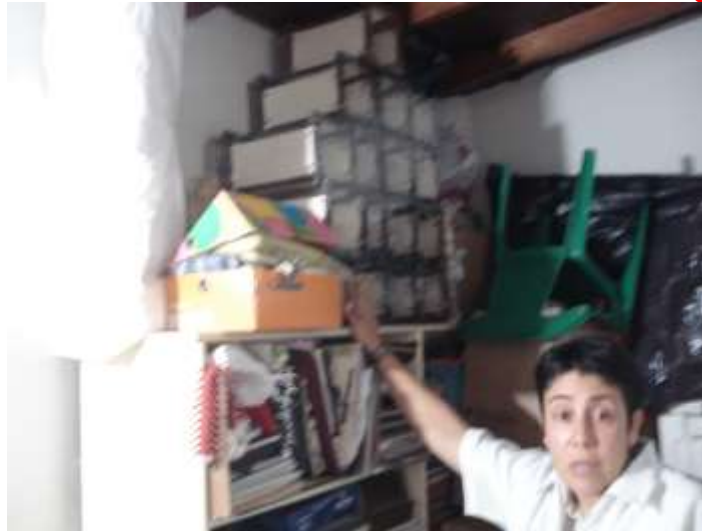


**Grupo de Maderas  
Margarita M. Dominguez**

# Modulo de Producción

## Eje Temático III Organización de la Producción

Visita a talleres artesanales



**Grupo de Maderas  
Margarita M. Dominguez**

# Modulo de Producción

## Eje Temático III Organización de la Producción

Visita a talleres artesanales



**Grupo de Maderas  
Margarita M. Dominguez**

# Modulo de Producción

## Eje Temático III Organización de la Producción

### Visita a talleres artesanales



**Grupo de Maderas  
Mónica Parra**

# ***Modulo de Producción***

## **Eje Temático III Organización de la Producción**

### **Visita a talleres artesanales**



**Grupo de Maderas  
Mónica Parra**

# Modulo de Producción

## Eje Temático III Organización de la Producción

### Visita a talleres artesanales



**Grupo de Maderas  
Ana Carolina Ortiz**



# Modulo de Producción

## Eje Temático III Organización de la Producción

Visita a talleres artesanales



**Grupo de Maderas  
Ana Carolina Ortiz**

# ***Modulo de Producción***

## **Eje Temático III Organización de la Producción**

### **Visita a talleres artesanales**



**Grupo de Maderas  
Ana Carolina Ortiz**

# Modulo de Producción

## Eje Temático III Organización de la Producción

### Visita a talleres artesanales



**Grupo de Marroquinería  
Alfa Regina**

# Modulo de Producción

## Eje Temático III Organización de la Producción

Visita a talleres artesanales



**Grupo de Marroquinería  
Alfa Regina**

# Modulo de Producción

## Eje Temático III Organización de la Producción

Visita a talleres artesanales



Grupo de Marroquinería  
Alfa Regina

# **Modulo de Producción**

## **Eje Temático III Organización de la Producción**

### **Visita a talleres artesanales**

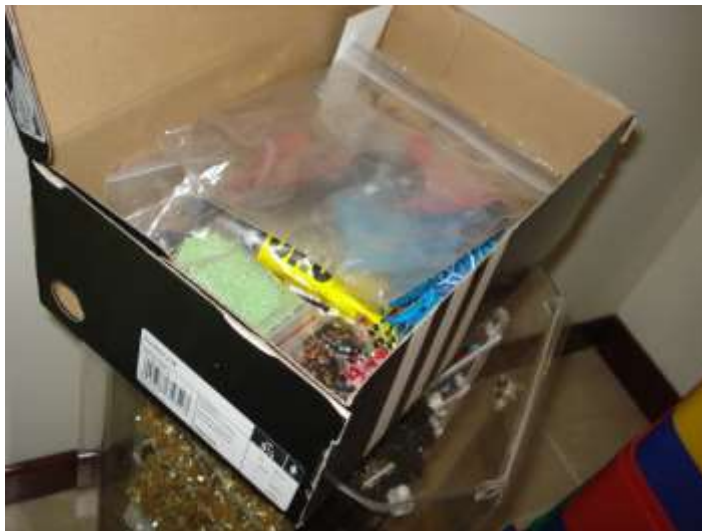


**Grupo de Marroquinería  
Eder Javier Gómez**

# ***Modulo de Producción***

## **Eje Temático III Organización de la Producción**

### **Visita a talleres artesanales**



**Grupo de Marroquinería  
Eder Javier Gómez**

# Modulo de Producción

## Eje Temático III Organización de la Producción

Visita a talleres artesanales



Grupo de Marroquinería  
Eder Javier Gómez