

Catálogo *de* Artesanías



artesanías de colombia

Definición *de* Artesanías

“Los productos artesanales son los producidos por artesanos, ya sea totalmente a mano, o con la ayuda de herramientas manuales o incluso de medios mecánicos, siempre que la contribución manual directa del artesano siga siendo el componente más importante del producto acabado. Se producen sin limitación por lo que se refiere a la cantidad y utilizando materias primas procedentes de recursos sostenibles. La naturaleza especial de los productos artesanales se basa en sus características distintivas, que pueden ser utilitarias, estéticas, artísticas, creativas, vinculadas a la cultura, decorativas, funcionales, tradicionales, simbólicas y significativas religiosa y socialmente.”

Tomado de La UNESCO



Barca de los Espíritus

Artesanías *de* Colombia

Desde 1964 Artesanías de Colombia trabaja por los artesanos del país. Nuestra misión es impulsar y fortalecer la labor del sector artesanal mediante el rescate y la preservación de técnicas y oficios que conforman el patrimonio cultural de los colombianos.

Estimulamos programas de desarrollo productivo, innovador, incluyente y sostenible en todos departamentos del país. Miles de artesanos se benefician de capacitaciones en desarrollo humano, emprendimiento, codiseño, producción y comercialización.

Somos una entidad sin ánimo de lucro. Nuestro objetivo principal es instalar capacidades en las regiones para aumentar la productividad y competitividad. De esta manera los artesanos amplían su portafolio de productos con piezas de alta calidad y desarrollan piezas que cumplen con las expectativas del mercado.





Misión

Contribuir al mejoramiento integral del sector artesanal y a la preservación, rescate y valoración del patrimonio cultural del país.

Visión

En 2022 Artesanías de Colombia será reconocida a nivel nacional e internacional por su liderazgo en el desarrollo productivo, innovador, incluyente y sostenible del sector artesanal, y por su capacidad de mejorar las condiciones de vida de los artesanos

Objetivo General

Impulsar el desarrollo productivo, innovador, incluyente y sostenible del sector artesanal a nivel local, regional y nacional, así como la preservación, rescate y apropiación del patrimonio cultural representado en los oficios y en la tradición artesanal.



Artesanías *de* Colombia *en* Cifras

Beneficiarios (*número de servicios*)

2015	2016
11.223	15.056
2017	2018
10.810	13.428
2019	2020
17.358	12.212

Ampliación de portafolio de producto

8.968 2016 - 2020

Laboratorios de Innovación y Diseño

33

Nuestros Programas

- Laboratorios de Innovación y Diseño
- Etnias
- Atención a Población Víctima y Vulnerable (APV)
- Propiedad Intelectual
- Sello de Calidad Hecho a Mano
- Mi Pueblo, Mi Producto, Mi Orgullo. OVOP (Un Pueblo, Un Producto)
- Programa Nacional de Moda y Joyería
- Diseño Colombia
- Denominación de Origen



É t n i a s



CHINCHORRO

OFICIO: TEJEDURÍA

TÉCNICA: TAPIZADO EN PELLÓN

MATERIA PRIMA: HILO ACRÍLICO

ETNIA: WAYUÚ

GRUPO ARTESANAL: ESTRELLA EINALII

MANUAL TRADE: WEAVING

TECHNIQUE: UPHOLSTERED IN PELLÓN

MATERIAL: ACRYLIC THREAD

ETHNICITY: WAYUÚ

CRAFT GROUP: ESTRELLA EINALII

GUAJIRA



CHINCHORRO

OFICIO: TEJEDURÍA
TÉCNICA: TAPIZADO EN PELLÓN
MATERIA PRIMA: HILO ACRÍLICO
ETNIA: WAYUÚ
GRUPO ARTESANAL: ESTRELLA EINALII

MANUAL TRADE: WEAVING
TECHNIQUE: UPHOLSTERED IN PELLON
MATERIAL: ACRYLIC THREAD
ETHNICITY: WAYUÚ
CRAFT GROUP: ESTRELLA EINALII

LA GUAJIRA



MANTA WAYÚU

OFICIO: TEJEDURÍA

TÉCNICA: TAPIZADO EN PELLÓN

MATERIA PRIMA: HILO ACRÍLICO Y LINO

ETNIA: WAYUÚ

GRUPO ARTESANAL: WAJAPU

MANUAL TRADE: WEAVING

TECHNIQUE: UPHOLSTERED IN PELLON

MATERIAL: ACRYLIC THREAD

ETHNICITY: WAYUÚ

CRAFT GROUP: WAJAPU



LA GUAJIRA



MANTA WAYÚU

OFICIO: TEJEDURÍA

TÉCNICA: TAPIZADO EN PELLÓN

MATERIA PRIMA: HILO ACRÍLICO Y LINO

ETNIA: WAYUÚ

GRUPO ARTESANAL: WAJAPU

MANUAL TRADE: WEAVING

TECHNIQUE: UPHOLSTERED IN PELLON

MATERIAL: ACRYLIC THREAD

ETHNICITY: WAYUÚ

CRAFT GROUP: WAJAPU



LA GUAJIRA



GUAJIRA



MANTA

OFICIO: TEJEDURÍA

TÉCNICA: TAPIZADO EN PELLÓN

MATERIA PRIMA: HILO ACRÍLICO

ETNIA: WAYUÚ

GRUPO ARTESANAL: WAJAPU

MANUAL TRADE: WEAVING

TECHNIQUE: UPHOLSTERED IN PELLON

MATERIAL: ACRYLIC THREAD

ETHNICITY: WAYUÚ

CRAFT GROUP: WAJAPU



GUAJIRA



MANTA

OFICIO: TEJEDURÍA

TÉCNICA: TAPIZADO EN PELLÓN

MATERIA PRIMA: HILO ACRÍLICO

ETNIA: WAYUÚ

GRUPO ARTESANAL: WAJAPU

MANUAL TRADE: WEAVING

TECHNIQUE: UPHOLSTERED IN PELLON

MATERIAL: ACRYLIC THREAD

ETHNICITY: WAYUÚ

CRAFT GROUP: WAJAPU



GUAJIRA



MANTA

OFICIO: TEJEDURÍA

TÉCNICA: TAPIZADO EN PELLÓN

MATERIA PRIMA: HILO ACRÍLICO

ETNIA: WAYUÚ

GRUPO ARTESANAL: WAJAPU

MANUAL TRADE: WEAVING

TECHNIQUE: UPHOLSTERED IN PELLON

MATERIAL: ACRYLIC THREAD

ETHNICITY: WAYUÚ

CRAFT GROUP: WAJAPU



SOBRES

OFICIO: TEJEDURÍA

TÉCNICA: TAPIZADO EN PELLÓN

MATERIA PRIMA: HILO ACRÍLICO

ETNIA: WAYUÚ

GRUPO ARTESANAL: ESTRELLA EINALII

MANUAL TRADE: WEAVING

TECHNIQUE: UPHOLSTERED IN PELLON

MATERIAL: ACRYLIC THREAD

ETHNICITY: WAYUÚ

CRAFT GROUP: ESTRELLA EINALII

GUAJIRA



SOBRES FLORALES

OFICIO: TEJEDURÍA

TÉCNICA: TAPIZADO EN PELLÓN

MATERIA PRIMA: HILO ACRÍLICO

ETNIA: WAYUÚ

GRUPO ARTESANAL: WAJAPU

MANUAL TRADE: WEAVING

TECHNIQUE: UPHOLSTERED IN PELLON

MATERIAL: ACRYLIC THREAD

ETHNICITY: WAYUÚ

CRAFT GROUP: WAJAPU

LA GUAJIRA



SOBRE

OFICIO: TEJEDURÍA

TÉCNICA: TAPIZADO EN PELLÓN

MATERIA PRIMA: HILO ACRÍLICO

ETNIA: WAYUÚ

GRUPO ARTESANAL: ESTRELLA EINALII

MANUAL TRADE: WEAVING

TECHNIQUE: UPHOLSTERED IN PELLON

MATERIAL: ACRYLIC THREAD

ETHNICITY: WAYUÚ

CRAFT GROUP: ESTRELLA EINALII

LA GUAJIRA



CAPATERRA

OFICIO: TEJEDURÍA

TÉCNICA: CROCHÉ

MATERIA PRIMA: HILO ACRÍLICO

ETNIA: WAYUÚ

MANUAL TRADE: WEAVING

TECHNIQUE: CROCHET

MATERIAL: ACRYLIC THREAD

ETHNICITY: WAYUÚ



LA GUAJIRA



CAPATERRA

OFICIO: TEJEDURÍA

TÉCNICA: CROCHÉ

MATERIA PRIMA: HILO ACRÍLICO

ETNIA: WAYUÚ

MANUAL TRADE: WEAVING

TECHNIQUE: CROCHET

MATERIAL: ACRYLIC THREAD

ETHNICITY: WAYUÚ



LA GUAJIRA



MOCHILA

OFICIO: TEJEDURÍA

TÉCNICA: TEJIDO DE MALLA

MATERIA PRIMA: HILO ACRÍLICO

ETNIA: WAYUÚ

GRUPO ARTESANAL: WAJAPU

MANUAL TRADE: WEAVING

TECHNIQUE: MESH WAVING

MATERIAL: ACRYLIC THREAD

ETHNICITY: WAYUÚ

CRAFT GROUP: WAJAPU



LA GUAJIRA



JUEGO DE 3 CONTENEDORES

OFICIO: TEJEDURÍA

TÉCNICA: CROCHÉ

MATERIA PRIMA: HILO ACRÍLICO

ETNIA: WAYUÚ

GRUPO ARTESANAL: ESTRELLA ELIANI

MANUAL TRADE: WEAVING

TECHNIQUE: CROCHET

MATERIAL: ACRYLIC THREAD

ETHNICITY: WAYUÚ

CRAFT GROUP: ESTRELLA ELIANI

LA GUAJIRA



CANASTO WAYÚU

OFICIO: CESTERÍA

TÉCNICA: SARGA

MATERIA PRIMA: PALMA

ETNIA: WAYUÚ

GRUPO ARTESANAL: UTAITHO

MANUAL TRADE: BASKETRY

TECHNIQUE: SERGA

MATERIAL: PALM

ETHNICITY: WAYUÚ

CRAFT GROUP: UTAITHU

LA GUAJIRA



CANASTO WAYÚU

OFICIO: CESTERÍA

TÉCNICA: SARGA

MATERIA PRIMA: PALMA

ETNIA: WAYUÚ

GRUPO ARTESANAL: UTAITHO

MANUAL TRADE: BASKETRY

TECHNIQUE: SERGA

MATERIAL: PALM

ETHNICITY: WAYUÚ

CRAFT GROUP: UTAITHU

LA GUAJIRA



MOCHILA ARHUACA

OFICIO: TEJEDURÍA

TÉCNICA: TEJIDO DE PUNTO

MATERIA PRIMA: LANA

ETNIA: ARHUACA

GRUPO ARTESANAL: KUNSAMU

MANUAL TRADE: WEAVING

TECHNIQUE: KNITTING

MATERIAL: WOOL

ETHNICITY: ARHUACA

CRAFT GROUP: KUNSAMU

MAGDALENA



MOCHILA ARHUACA

OFICIO: TEJEDURÍA

TÉCNICA: TEJIDO DE PUNTO

MATERIA PRIMA: LANA

ETNIA: ARHUACA

GRUPO ARTESANAL: KUNSAMU

MANUAL TRADE: WEAVING

TECHNIQUE: KNITTING

MATERIAL: WOOL

ETHNICITY: ARHUACA

CRAFT GROUP: KUNSAMU

MAGDALENA



MOCHILA

OFICIO: TEJEDURÍA

TÉCNICA: TEJIDO DE PUNTO

MATERIA PRIMA: LANA

ETNIA: ARHUACA

GRUPO ARTESANAL: KUNSAMU

MANUAL TRADE: WEAVING

TECHNIQUE: KNITTING

MATERIAL: WOOL

ETHNICITY: ARHUACA

CRAFT GROUP: KUNSAMU

MAGDALENA



MOCHILA ETTE-ENAKA

OFICIO: TEJEDURÍA

TÉCNICA: GROCHÉ

MATERIA PRIMA: ALGODÓN

ETNIA: ETTE ENAKA

GRUPO ARTESANAL: NARAKAJMANTA

MANUAL TRADE: WEAVING

TECHNIQUE: CROCHET

MATERIAL: COTTON

ETHNICITY: ETTE ENAKA

CRAFT GROUP: NARAKAJMANTA

MAGDALENA



BANDEJA PEZ

OFICIO: TRABAJO CON MADERA

TÉCNICA: TALLA

MATERIA PRIMA: MADERA

ETNIA: RAIZALES

GRUPO ARTESANAL: RONCO

MANUAL TRADE: WOOD WORK

TECHNIQUE: WOOD CARVING

MATERIAL: WOOD

ETHNICITY: RAIZALES

CRAFT GROUP: RONCO

BOLÍVAR



BARCA

OFICIO: TRABAJO CON MADERA

TÉCNICA: TALLA

MATERIA PRIMA: MADERA

ETNIA: RAIZALES

GRUPO ARTESANAL: RONCO

MANUAL TRADE: WOOD WORK

TECHNIQUE: WOOD CARVING

MATERIAL: WOOD

ETHNICITY: RAIZALES

CRAFT GROUP: RONCO

BOLÍVAR



BARCA

OFICIO: TRABAJO CON MADERA

TÉCNICA: TALLA

MATERIA PRIMA: MADERA

ETNIA: RAIZALES

GRUPO ARTESANAL: RONCO

MANUAL TRADE: WODD WORK

TECHNIQUE: WODD CARVING

MATERIAL: WOOD

ETHNICITY: RAIZALES

CRAFT GROUP: RONCO

BOLÍVAR



TUCÁN

OFICIO: TRABAJO CON MADERA

TÉCNICA: TALLA

MATERIA PRIMA: MADERA

ETNIA: RAIZALES

GRUPO ARTESANAL: RONCO

MANUAL TRADE: WODD WORK

TECHNIQUE: WODD CARVING

MATERIAL: WOOD

ETHNICITY: RAIZALES

CRAFT GROUP: RONCO

BOLÍVAR



MINI PILÓN

OFICIO: TRABAJO CON MADERA
TÉCNICA: TALLA
MATERIA PRIMA: MADERA
ETNIA: AFROCOLOMBIANOS
GRUPO ARTESANAL: ARDEHIGUE

MANUAL TRADE: WODD WORK
TECHNIQUE: WODD CARVING
MATERIAL: WOOD
ETHNICITY: AFRO-COLOMBIANS
CRAFT GROUP: ARDEHIGUE

SUCRE



CUENCO

OFICIO: TRABAJO CON MADERA
TÉCNICA: TALLA
MATERIA PRIMA: MADERA
ETNIA: AFROCOLOMBIANOS
GRUPO ARTESANAL: ARDEHIGUE

MANUAL TRADE: WODD WORK
TECHNIQUE: WODD CARVING
MATERIAL: WOOD
ETHNICITY: AFRO-COLOMBIANS
CRAFT GROUP: ARDEHIGUE

SUCRE



BATEA GRANDE

OFICIO: TRABAJO CON MADERA
TÉCNICA: TALLA
MATERIA PRIMA: MADERA
ETNIA: AFROCOLOMBIANOS
GRUPO ARTESANAL: ARDEHIGUE

MANUAL TRADE: WOOD WORK
TECHNIQUE: WOOD CARVING
MATERIAL: WOOD
ETHNICITY: AFRO-COLOMBIANS
CRAFT GROUP: ARDEHIGUE



PILÓN

OFICIO: TRABAJO CON MADERA
TÉCNICA: TALLA
MATERIA PRIMA: MADERA
ETNIA: AFROCOLOMBIANOS
GRUPO ARTESANAL: ARDEHIGUE

MANUAL TRADE: WOOD WORK
TECHNIQUE: WOOD CARVING
MATERIAL: WOOD
ETHNICITY: AFRO-COLOMBIANS
CRAFT GROUP: ARDEHIGUE



BATEA

OFICIO: TRABAJO CON MADERA

TÉCNICA: TALLA

MATERIA PRIMA: MADERA

ETNIA: AFROCOLOMBIANOS

GRUPO ARTESANAL: ARDEHIGUE

MANUAL TRADE: WOOD WORK

TECHNIQUE: WOOD CARVING

MATERIAL: WOOD

ETHNICITY: AFRO-COLOMBIANS

CRAFT GROUP: ARDEHIGUE



SUCRE



SOBRE EN CAÑA FLECHA

OFICIO: TEJEDURÍA

TÉCNICA: TRENZADO Y COSTURA

MATERIA PRIMA: PALMA DE CAÑA FLECHA

ETNIA: ZENÚ

GRUPO ARTESANAL: ARTE ZENÚ

MANUAL TRADE: BASKETRY

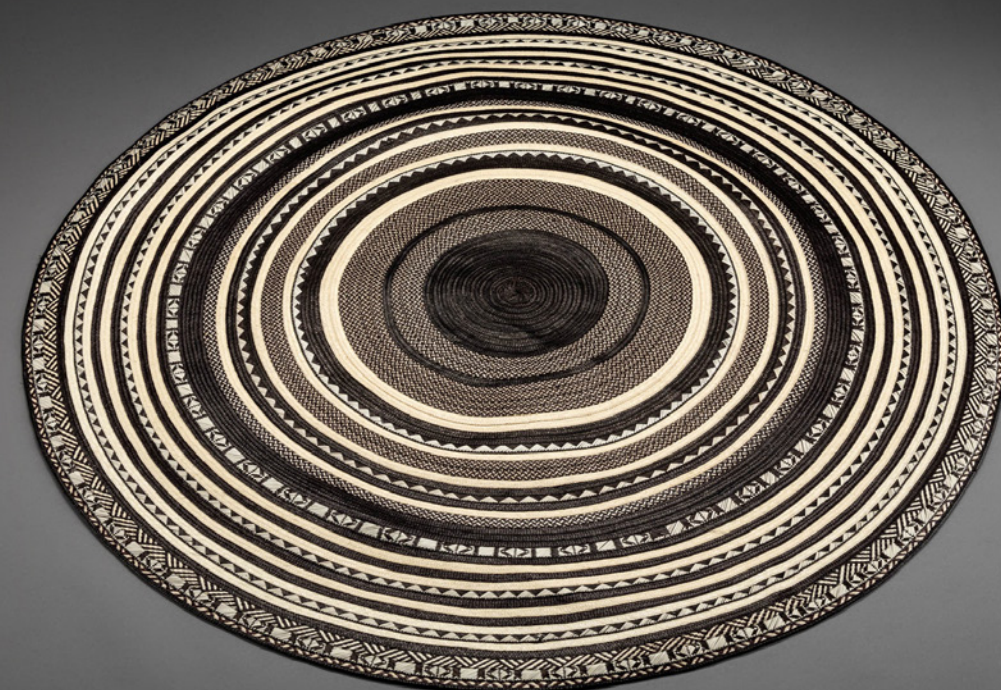
TECHNIQUE: BRAIDING AND SEWING

MATERIAL: "CAÑA FLECHA" PALM

ETHNICITY: ZENÚ

CRAFT GROUP: ARTE ZENÚ

SUCRE



SOBRE EN CAÑA FLECHA

OFICIO: TEJEDURÍA

TÉCNICA: TRENZADO Y COSTURA

MATERIA PRIMA: PALMA DE CAÑA FLECHA

ETNIA: ZENÚ

GRUPO ARTESANAL: ARTE ZENÚ

MANUAL TRADE: BASKETRY

TECHNIQUE: BRAIDING AND SEWING

MATERIAL: "CAÑA FLECHA" PALM

ETHNICITY: ZENÚ

CRAFT GROUP: ARTE ZENÚ

SUCRE



SOBRE EN CAÑA FLECHA

OFICIO: TEJEDURÍA

TÉCNICA: TRENZADO Y COSTURA

MATERIA PRIMA: PALMA DE CAÑA FLECHA

ETNIA: ZENÚ

GRUPO ARTESANAL: ARTE ZENÚ

MANUAL TRADE: BASKETRY

TECHNIQUE: BRAIDING AND SEWING

MATERIAL: "CAÑA FLECHA" PALM

ETHNICITY: ZENÚ

CRAFT GROUP: ARTE ZENÚ

SUCRE



JUEGO DE INDIVIDUALES

OFICIO: TEJEDURÍA

TÉCNICA: TRENZADO Y COSTURA

MATERIA PRIMA: PALMA DE CAÑA FLECHA

ETNIA: ZENÚ

GRUPO ARTESANAL: ARTE ZENÚ

MANUAL TRADE: BASKETRY

TECHNIQUE: BRAIDING AND SEWING

MATERIAL: "CAÑA FLECHA" PALM

ETHNICITY: ZENÚ

CRAFT GROUP: ARTE ZENÚ

SUCRE



JUEGO DE INDIVIDUALES

OFICIO: TEJEDURÍA

TÉCNICA: TRENZADO Y COSTURA

MATERIA PRIMA: PALMA DE CAÑA FLECHA

ETNIA: ZENÚ

GRUPO ARTESANAL: ARTE ZENÚ

MANUAL TRADE: BASKETRY

TECHNIQUE: BRAIDING AND SEWING

MATERIAL: "CAÑA FLECHA" PALM

ETHNICITY: ZENÚ

CRAFT GROUP: ARTE ZENÚ

SUCRE



JUEGO DE INDIVIDUALES EN CAÑA FLECHA

SUCRE

**OFICIO:** TEJEDURÍA**TÉCNICA:** TRENZADO Y COSTURA**MATERIA PRIMA:** PALMA DE CAÑA FLECHA**ETNIA:** ZENÚ**GRUPO ARTESANAL:** ARTE ZEWNÚ**MANUAL TRADE:** BASKETRY**TECHNIQUE:** BRAIDING AND SEWING**MATERIAL:** "CAÑA FLECHA" PALM**ETHNICITY:** ZENÚ**CRAFT GROUP:** ARTE ZENÚ

CANASTO EMBERA EN IRACA

ANTIOQUIA

**OFICIO:** CESTERÍA**TÉCNICA:** SARGA**MATERIA PRIMA:** PALMA DE IRACA**ETNIA:** EMBERA KATIO**GRUPO ARTESANAL:** POLINES**MANUAL TRADE:** BASKETRY**TECHNIQUE:** SERGA**MATERIAL:** "IRACA" PALM**ETHNICITY:** EMBERA KATIO**CRAFT GROUP:** POLINES

CANASTOS

OFICIO: CESTERÍA

TÉCNICA: SARGA

MATERIA PRIMA: CHOCOLATILLO

ETNIA: AFROCOLOMBIANOS

GRUPO ARTESANAL: SUEÑOS DE ORO

MANUAL TRADE: BASKETRY

TECHNIQUE: SERGA

MATERIAL: "CHOCOLATILLO"

ETHNICITY: AFROCOLOMBIANOS

CRAFT GROUP: SUEÑOS DE ORO

CHOCÓ



CANASTOS CON TAPA

OFICIO: CESTERÍA

TÉCNICA: SARGA

MATERIA PRIMA: PALMA DE IRACA

ETNIA: AFROCOLOMBIANOS

GRUPO ARTESANAL: SUEÑOS DE ORO

MANUAL TRADE: BASKETRY

TECHNIQUE: SERGA

MATERIAL: "CHOCOLATILLO"

ETHNICITY: AFROCOLOMBIANOS

CRAFT GROUP: SUEÑOS DE ORO

CHOCÓ



CANASTO EN IRACA DOBLE FAZ

OFICIO: CESTERÍA

TÉCNICA: SARGA

MATERIA PRIMA: PALMA DE IRACA

ETNIA: AFROCOLOMBIANOS

GRUPO ARTESANAL: ASOMIPIVA

MANUAL TRADE: BASKETRY

TECHNIQUE: SERGA

MATERIAL: "CHOCOLATILLO"

ETHNICITY: AFROCOLOMBIANOS

CRAFT GROUP: ASOMIPIVA

CHOCÓ



FLORES EN DAMAGUA EN CRUDO

OFICIO: TRABAJO CON DAMAGUA

TÉCNICA: ELABORACIÓN DE FLORES

MATERIA PRIMA: DAMAGUA

ETNIA: AFROCOLOMBIANOS

GRUPO ARTESANAL: SUEÑOS DE ORO

MANUAL TRADE: "DAMAGUA" WORKING

TECHNIQUE: FLOWER MAKING

MATERIAL: "DAMAGUA"

ETHNICITY: AFROCOLOMBIANOS

CRAFT GROUP: SUEÑOS DE ORO

CHOCÓ



FLORES EN DAMAGUA

OFICIO: RABAJO CON DAMAGUA

TÉCNICA: ELABORACIÓN DE FLORES

MATERIA PRIMA: DAMAGUA

ETNIA: AFROCOLOMBIANOS

GRUPO ARTESANAL: ASOMIPIVA

MANUAL TRADE: "DAMAGUA" WORKING

TECHNIQUE: FLOWER MAKING

MATERIAL: "DAMAGUA"

ETHNICITY: AFROCOLOMBIANOS

CRAFT GROUP: ASOMIPIVA

CHOCÓ



CANASTO EN MORICHE

OFICIO: CESTERÍA

TÉCNICA: ROLLO EN CROCHET

MATERIA PRIMA: MORICHE

ETNIA: WAMONAE

GRUPO ARTESANAL: MARDUE

MANUAL TRADE: BASKETRY

TECHNIQUE: CROCHET ROLL

MATERIAL: "MORICHE"

ETHNICITY: WAMONAE

CRAFT GROUP: MARDUE

CASANARE



CANASTO EN MORICHE

OFICIO: CESTERÍA

TÉCNICA: ROLLO EN CROCHET

MATERIA PRIMA: MORICHE

ETNIA: WAMONAE

GRUPO ARTESANAL: MARDUE

MANUAL TRADE: BASKETRY

TECHNIQUE: CROCHET ROLL

MATERIAL: "MORICHE"

ETHNICITY: WAMONAE

CRAFT GROUP: MARDUE



CASANARE



CANASTO EN MORICHE

OFICIO: CESTERÍA

TÉCNICA: ROLLO EN CROCHET

MATERIA PRIMA: MORICHE

ETNIA: WAMONAE

GRUPO ARTESANAL: MARDUE

MANUAL TRADE: BASKETRY

TECHNIQUE: CROCHET ROLL

MATERIAL: "MORICHE"

ETHNICITY: WAMONAE

CRAFT GROUP: MARDUE

CASANARE



CANASTO EN MORICHE

OFICIO: CESTERÍA

TÉCNICA: ROLLO EN CROCHET

MATERIA PRIMA: MORICHE

ETNIA: WAMONAE

GRUPO ARTESANAL: MARDUE

MANUAL TRADE: BASKETRY

TECHNIQUE: CROCHET ROLL

MATERIAL: "MORICHE"

ETHNICITY: WAMONAE

CRAFT GROUP: MARDUE

CASANARE



COLLAR ROMBOS DE ORIGEN

OFICIO: BISUTERÍA

TÉCNICA: TEJEDURÍA EN CHAQUIRA

MATERIA PRIMA: CHAQUIRA

ETNIA: EMBERA CHAMÍ

GRUPO ARTESANAL: JAIPONO

MANUAL TRADE: BEAD WORK

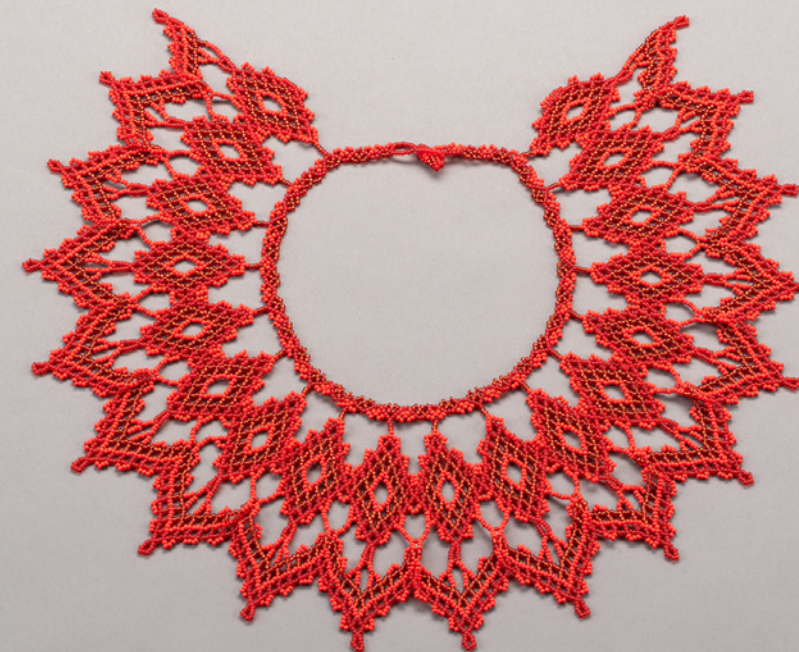
TECHNIQUE: SKEWERED

MATERIAL: BEADS

ETHNICITY: EMBERA CHAMÍ

CRAFT GROUP: JAIPONO

RISARALDA



COLLAR PINTURA FACIAL

OFICIO: BISUTERÍA

TÉCNICA: TEJEDURÍA EN CHAQUIRA

MATERIA PRIMA: CHAQUIRA

ETNIA: EMBERA CHAMÍ

GRUPO ARTESANAL: JAIPONO

MANUAL TRADE: BEAD WORK

TECHNIQUE: SKEWERED

MATERIAL: BEADS

ETHNICITY: EMBERA CHAMÍ

CRAFT GROUP: JAIPONO

RISARALDA



COLLAR

OFICIO: BISUTERÍA

TÉCNICA: TEJEDURÍA EN CHAQUIRA

MATERIA PRIMA: CHAQUIRA

ETNIA: EMBERA CHAMÍ

GRUPO ARTESANAL: JAIPONO

MANUAL TRADE: BEAD WORK

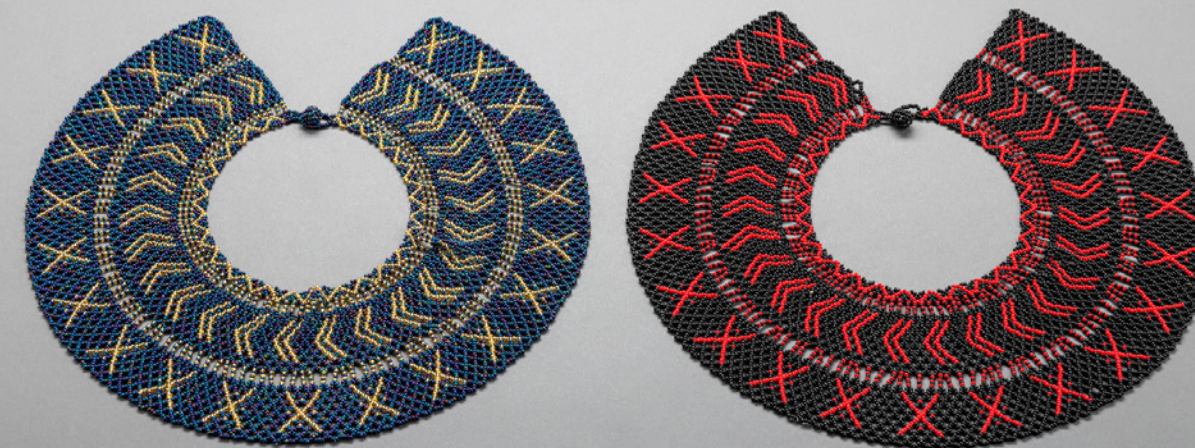
TECHNIQUE: SKEWERED

MATERIAL: BEADS

ETHNICITY: EMBERA CHAMÍ

CRAFT GROUP: JAIPONO

RISARALDA



COLLAR DE LA SIEMBRA

OFICIO: BISUTERÍA

TÉCNICA: TEJEDURÍA EN CHAQUIRA

MATERIA PRIMA: CHAQUIRA

ETNIA: EMBERA CHAMÍ

GRUPO ARTESANAL: JAIPONO

MANUAL TRADE: BEAD WORK

TECHNIQUE: SKEWERED

MATERIAL: BEADS

ETHNICITY: EMBERA CHAMÍ

CRAFT GROUP: JAIPONO



RISARALDA



OKAMA GRANDE AZUL

OFICIO: BISUTERÍA

TÉCNICA: TEJEDURÍA EN CHAQUIRA

MATERIA PRIMA: CHAQUIRA

ETNIA: EMBERA CHAMÍ

GRUPO ARTESANAL: KURMA KAI

MANUAL TRADE: BEAD WORK

TECHNIQUE: SKEWERED

MATERIAL: BEADS

ETHNICITY: EMBERA CHAMÍ

CRAFT GROUP: KURMA KAI



RISARALDA



OKAMA EN ROJO

OFICIO: BISUTERÍA

TÉCNICA: TEJEDURÍA EN CHAQUIRA

MATERIA PRIMA: CHAQUIRA

ETNIA: EMBERA CHAMÍ

GRUPO ARTESANAL: KURMA KAI

MANUAL TRADE: BEAD WORK

TECHNIQUE: SKEWERED

MATERIAL: BEADS

ETHNICITY: EMBERA CHAMÍ

CRAFT GROUP: KURMA KAI



RISARALDA



OKAMA EN VERDE Y AMARILLO

OFICIO: BISUTERÍA

TÉCNICA: TEJEDURÍA EN CHAQUIRA

MATERIA PRIMA: CHAQUIRA

ETNIA: EMBERA CHAMÍ

GRUPO ARTESANAL: KURMA KAI

MANUAL TRADE: BEAD WORK

TECHNIQUE: SKEWERED

MATERIAL: BEADS

ETHNICITY: EMBERA CHAMÍ

CRAFT GROUP: KURMA KAI



RISARALDA



JARRÓN LLUVIA

OFICIO: CESTERÍA

TÉCNICA: ROLLO

MATERIA PRIMA: WERREGUE

ETNIA: WOUNAAN

GRUPO ARTESANAL: WARKHI

MANUAL TRADE: BASKETRY

TECHNIQUE: ROLL

MATERIAL: "WERREGUE" PALM

ETHNICITY: WOUNAAN

CRAFT GROUP: WARKHI

BOGOTÁ



JARRÓN GRANDE CON SIMBOLOGÍA

OFICIO: CESTERÍA

TÉCNICA: ROLLO

MATERIA PRIMA: WERREGUE

ETNIA: WOUNAAN

GRUPO ARTESANAL: WARKHI

MANUAL TRADE: BASKETRY

TECHNIQUE: ROLL

MATERIAL: "WERREGUE" PALM

ETHNICITY: WOUNAAN

CRAFT GROUP: WARKHI

BOGOTÁ



JARRONES MONOCROMÁTICOS EN CRUDO

OFICIO: CESTERÍA

TÉCNICA: ROLLO

MATERIA PRIMA: WERREGUE

ETNIA: WOUNAAN

GRUPO ARTESANAL: WARKHI

MANUAL TRADE: BASKETRY

TECHNIQUE: ROLL

MATERIAL: "WERREGUE" PALM

ETHNICITY: WOUNAAN

CRAFT GROUP: WARKHI

BOGOTÁ



JARRONES EN TONO ROJO

OFICIO: CESTERÍA

TÉCNICA: ROLLO

MATERIA PRIMA: WERREGUE

ETNIA: WOUNAAN

GRUPO ARTESANAL: WARKHI

MANUAL TRADE: BASKETRY

TECHNIQUE: ROLL

MATERIAL: "WERREGUE" PALM

ETHNICITY: WOUNAAN

CRAFT GROUP: WARKHI

BOGOTÁ



BOWL TROMPO

OFICIO: CESTERÍA

TÉCNICA: ROLLO

MATERIA PRIMA: WERREGUE

ETNIA: WOUNAAN

GRUPO ARTESANAL: WARKHI

MANUAL TRADE: BASKETRY

TECHNIQUE: ROLL

MATERIAL: "WERREGUE" PALM

ETHNICITY: WOUNAAN

CRAFT GROUP: WARKHI



BOGOTÁ



GOTAS DEL TERRITORIO

OFICIO: CESTERÍA

TÉCNICA: ROLLO

MATERIA PRIMA: WERREGUE

ETNIA: WOUNAAN

GRUPO ARTESANAL: WARKHI

MANUAL TRADE: BASKETRY

TECHNIQUE: ROLL

MATERIAL: "WERREGUE" PALM

ETHNICITY: WOUNAAN

CRAFT GROUP: WARKHI

BOGOTÁ



JARRÓN

OFICIO: CESTERÍA

TÉCNICA: ROLLO

MATERIA PRIMA: WERREGUE

ETNIA: WOUNAAM

GRUPO ARTESANAL: WARKHI

MANUAL TRADE: BASKETRY

TECHNIQUE: ROLL

MATERIAL: "WERREGUE" PALM

ETHNICITY: WOUNAAM

CRAFT GROUP: WARKHI



BOGOTÁ



BENDEJA

OFICIO: CESTERÍA

TÉCNICA: ROLLO

MATERIA PRIMA: WERREGUE

ETNIA: WOUNAAM

GRUPO ARTESANAL: WARKHI

MANUAL TRADE: BASKETRY

TECHNIQUE: ROLL

MATERIAL: "WERREGUE" PALM

ETHNICITY: WOUNAAM

CRAFT GROUP: WARKHI



BOGOTÁ



PLATOS CON MADERA

OFICIO: CESTERÍA

TÉCNICA: ROLLO

MATERIA PRIMA: WERREGUE

ETNIA: WOUNAAM

GRUPO ARTESANAL: WARKHI

MANUAL TRADE: BASKETRY

TECHNIQUE: ROLL

MATERIAL: "WERREGUE" PALM

ETHNICITY: WOUNAAM

CRAFT GROUP: WARKHI

BOGOTÁ



JUEGO DE CONTENEDOR

OFICIO: CESTERÍA

TÉCNICA: SARGA

MATERIA PRIMA: PAJA TETERA

ETNIA: EPERARA SIAPIDAARA

GRUPO ARTESANAL: MITES

MANUAL TRADE: BASKETRY

TECHNIQUE: SERGE

MATERIAL: "PAJA TETERA"

ETHNICITY: EPERARA SIAPIDAARA

CRAFT GROUP: MITES

BOGOTÁ



BALAY PIAROA

OFICIO: CESTERÍA

TÉCNICA: SARGA

MATERIA PRIMA: MAMURE Y CHOCOLATILLO

ETNIA: PIAROA

GRUPO ARTESANAL: SAN LUIS DE SAMA

MANUAL TRADE: BASKETRY

TECHNIQUE: SERGE

MATERIAL: "MAMURE" AND "CHOCOLATILLO"

ETHNICITY: PIAROA

CRAFT GROUP: SAN LUIS DE SAMA

VICHADA



SOBRE PIAROA

OFICIO: CESTERÍA

TÉCNICA: SARGA

MATERIA PRIMA: MAMURE Y CHOCOLATILLO

ETNIA: PIAROA

GRUPO ARTESANAL: SAN LUIS DE SAMA

MANUAL TRADE: BASKETRY

TECHNIQUE: SERGE

MATERIAL: "MAMURE" AND "CHOCOLATILLO"

ETHNICITY: PIAROA

CRAFT GROUP: SAN LUIS DE SAMA

VICHADA



COFRE PIAROA

OFICIO: CESTERÍA

TÉCNICA: SARGA

MATERIA PRIMA: MAMURE

ETNIA: PIAROA

GRUPO ARTESANAL: SAN LUIS DE SAMA

MANUAL TRADE: BASKETRY

TECHNIQUE: SERGE

MATERIAL: "MAMURE"

ETHNICITY: PIAROA

CRAFT GROUP: SAN LUIS DE SAMA



VICHADA



MOCHILA MAMÁ MANELA

OFICIO: TEJEDURÍA

TÉCNICA: CROCHÉ

MATERIA PRIMA: LANA

ETNIA: MISAK

GRUPO ARTESANAL: ESPIRAL MISAK

MANUAL TRADE: WEAVING

TECHNIQUE: CROCHET

MATERIAL: WOOL

ETHNICITY: MISAK

CRAFT GROUP: ESPIRAL MISAK

CAUCA



MOCHILA DE BORLAS

OFICIO: TEJEDURÍA

TÉCNICA: CHOQUÉ

MATERIA PRIMA: LANA

ETNIA: MISAK

GRUPO ARTESANAL: ESPIRAL MISAK

MANUAL TRADE: WEAVING

TECHNIQUE: CROCHET

MATERIAL: WOOL

ETHNICITY: MISAK

CRAFT GROUP: ESPIRAL MISAK

CAUCA



MOCHILA BORLA

OFICIO: TEJEDURÍA

TÉCNICA: CROQUÉ

MATERIA PRIMA: LANA

ETNIA: MISAK

GRUPO ARTESANAL: ESPIRAL MISAK

MANUAL TRADE: WEAVING

TECHNIQUE: CROCHET

MATERIAL: WOOL

ETHNICITY: MISAK

CRAFT GROUP: ESPIRAL MISAK

CAUCA



MOCHILA MISAK

OFICIO: TEJEDURÍA

TÉCNICA: CROQUÉ

MATERIA PRIMA: LANA

ETNIA: MISAK

GRUPO ARTESANAL: ESPIRAL MISAK

MANUAL TRADE: WEAVING

TECHNIQUE: CROCHET

MATERIAL: WOOL

ETHNICITY: MISAK

CRAFT GROUP: ESPIRAL MISAK

CAUCA



MOCHILA FAMILIA MISAK

OFICIO: TEJEDURÍA

TÉCNICA: CROCHÉ

MATERIA PRIMA: LANA

ETNIA: MISAK

GRUPO ARTESANAL: ESPIRAL MISAK

MANUAL TRADE: WEAVING

TECHNIQUE: CROCHET

MATERIAL: WOOL

ETHNICITY: MISAK

CRAFT GROUP: ESPIRAL MISAK

CAUCA



MOCHILA MISAK

OFICIO: TEJEDURÍA

TÉCNICA: CROQUÉ

MATERIA PRIMA: LANA

ETNIA: MISAK

GRUPO ARTESANAL: KANSUY

MANUAL TRADE: WEAVING

TECHNIQUE: CROCHET

MATERIAL: WOOL

ETHNICITY: MISAK

CRAFT GROUP: KANSUY

CAUCA



MOCHILA ESPIRAL

OFICIO: TEJEDURÍA

TÉCNICA: CROQUÉ CON BORDADO

MATERIA PRIMA: LANA

ETNIA: MISAK

GRUPO ARTESANAL: KANSUY

MANUAL TRADE: WEAVING

TECHNIQUE: CROQUET

MATERIAL: WOOL

ETHNICITY: MISAK

CRAFT GROUP: KANSUY

CAUCA



MOCHILA DE LA SIEMBRA

OFICIO: TEJEDURÍA

TÉCNICA: CROQUÉ CON APLICACIÓN DE CHAQUIRA

MATERIA PRIMA: LANA

ETNIA: MISAK

GRUPO ARTESANAL: KANSUY

MANUAL TRADE: WEAVING

TECHNIQUE: CROQUET

MATERIAL: WOOL

ETHNICITY: MISAK

CRAFT GROUP: KANSUY

CAUCA



MOCHILA DE LA FLOR

OFICIO: TEJEDURÍA

TÉCNICA: CROQUÉ Y CHAQUIRA TEJIDA EN TELAR

MATERIA PRIMA: LANA

ETNIA: MISAK

GRUPO ARTESANAL: KANSUY

MANUAL TRADE: WEAVING

TECHNIQUE: CROQUET

MATERIAL: WOOL

ETHNICITY: MISAK

CRAFT GROUP: KANSUY

CAUCA



MOCHILA MISAK MAÍZ

TÉCNICA: TEJEDURÍA

OFICIO: TEJEDURÍA

TÉCNICA: CROQUÉ

MATERIA PRIMA: LANA

ETNIA: MISAK

GRUPO ARTESANAL: ESPIRAL MISAK

MANUAL TRADE: WEAVING

TECHNIQUE: CROQUET

MATERIAL: WOOL

ETHNICITY: MISAK

CRAFT GROUP: ESPIRAL MISAK

CAUCA



SOBRE DE FLOR

CAUCA



OFICIO: TEJEDURÍA

TÉCNICA: CROQUÉ CON CHAQUIRA TEJIDA EN TELAR

MATERIA PRIMA: LANA

ETNIA: MISAK

GRUPO ARTESANAL: KANSUY

MANUAL TRADE: WEAVING

TECHNIQUE: CROQUET

MATERIAL: WOOL

ETHNICITY: MISAK

CRAFT GROUP: KANSUY





CAUCA



CUENTANDERA

OFICIO: TEJEDURÍA
TÉCNICA: TEJIDO PLANO
MATERIA PRIMA: LANA
ETNIA: NASA
GRUPO ARTESANAL: YAJA

MANUAL TRADE: WEAVING
TECHNIQUE: FLAT WEAVE
MATERIAL: WOOL
ETHNICITY: NASA
CRAFT GROUP: YAJA

SOMBRERO EN PINDO

OFICIO: SOMBRERERÍA
TÉCNICA: TRENZADO Y COSTURA
MATERIA PRIMA: PINDO
ETNIA: NASA
GRUPO ARTESANAL: YAJA

MANUAL TRADE: WEAVING
TECHNIQUE: BRAIDING AND SEWING
MATERIAL: "PINDO" PALM
ETHNICITY: NASA
CRAFT GROUP: YAJA

CAUCA



CANASTO CON CHIQUICHIQUI

OFICIO: CESTERÍA

TÉCNICA: ROLLO

MATERIA PRIMA: CHIQUI CHIQUI

ETNIA: CURRIPACO

GRUPO ARTESANAL: ZARIKANHA

MANUAL TRADE: BASKETRY

TECHNIQUE: ROLL

MATERIAL: "CHIQUI CHIQUI"

ETHNICITY: CURRIPACO

CRAFT GROUP: ZARIKANHA



GUANÍA



CONTENEDOR EN CHIQUI CHIQUI

OFICIO: CESTERÍA

TÉCNICA: ROLLO

MATERIA PRIMA: CHIQUI CHIQUI

ETNIA: CURRIPACO

GRUPO ARTESANAL: ZARIKANHA

MANUAL TRADE: BASKETRY

TECHNIQUE: ROLL

MATERIAL: "CHIQUI CHIQUI"

ETHNICITY: CURRIPACO

CRAFT GROUP: ZARIKANHA



GUANÍA



INDIVIDUALES

OFICIO: CESTERÍA

TÉCNICA: ROLLO

MATERIA PRIMA: CHIQUI CHIQUI

ETNIA: CURRIPACO

GRUPO ARTESANAL: ZARIKANHA

MANUAL TRADE: BASKETRY

TECHNIQUE: ROLL

MATERIAL: "CHIQI CHIQUI"

ETHNICITY: CURRIPACO

CRAFT GROUP: ZARIKANHA



GUANÍA



CONTENEDOR CON TAPA

OFICIO: CESTERÍA

TÉCNICA: ROLLO

MATERIA PRIMA: CHIQUI CHIQUI

ETNIA: CURRIPACO

GRUPO ARTESANAL: ZARIKANHA

MANUAL TRADE: BASKETRY

TECHNIQUE: ROLL

MATERIAL: "CHIQI CHIQUI"

ETHNICITY: CURRIPACO

CRAFT GROUP: ZARIKANHA



GUANÍA



PIE DE CAMA

NARIÑO

**OFICIO:** TEJEDURÍA**TÉCNICA:** TELAR DE GUANGA**MATERIA PRIMA:** HILO**ETNIA:** PASTOS**GRUPO ARTESANAL:** MUTECPYA**MANUAL TRADE:** WEAVING**TECHNIQUE:** GUANGA LOOM**MATERIAL:** THREAD**ETHNICITY:** PASTOS**CRAFT GROUP:** MUTECPYA

MOCHILA PASTOS

NARIÑO

**OFICIO:** TEJEDURÍA**TÉCNICA:** CHOQUÉ**MATERIA PRIMA:** HILO ACRÍLICO**ETNIA:** PASTOS**GRUPO ARTESANAL:** MUTECPYA**MANUAL TRADE:** WEAVING**TECHNIQUE:** CROQUET**MATERIAL:** ACRYLIC THREAD**ETHNICITY:** PASTOS**CRAFT GROUP:** MUTECPYA

MOCHILA PASTOS

OFICIO: TEJEDURÍA

TÉCNICA: CROQUÉ

MATERIA PRIMA: HILO ACRÍLICO

ETNIA: PASTOS

GRUPO ARTESANAL: MUTECYPA

MANUAL TRADE: WEAVING

TECHNIQUE: CROQUET

MATERIAL: ACRYLIC THREAD

ETHNICITY: PASTOS

CRAFT GROUP: MUTECYPA

NARIÑO



MOCHILA SOL

OFICIO: TEJEDURÍA

TÉCNICA: TELAR VERTICAL

MATERIA PRIMA: LANA

ETNIA: PASTOS

GRUPO ARTESANAL: MUTECYPA

MANUAL TRADE: WEAVING

TECHNIQUE: VERTICAL LOOM

MATERIAL: WOOL

ETHNICITY: PASTOS

CRAFT GROUP: MUTECYPA

NARIÑO



BOLSO Y CLUTCH

OFICIO: TEJEDURÍA

TÉCNICA: TELAR

MATERIA PRIMA: HILO ACRÍLICO Y LANA

ETNIA: PASTOS

GRUPO ARTESANAL: ASOPICUMBES

MANUAL TRADE: WEAVING

TECHNIQUE: LOOM

MATERIAL: ACRYLIC THREAD AND WOOL

ETHNICITY: PASTOS

CRAFT GROUP: ASOPICUMBES

NARIÑO



BUFANDA

OFICIO: TEJEDURÍA

TÉCNICA: TELAR VERTICAL

MATERIA PRIMA: HILO Y LANA

ETNIA: PASTOS

GRUPO ARTESANAL: ASOPICUMBES

MANUAL TRADE: WEAVING

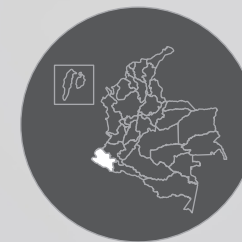
TECHNIQUE: VERTICAL LOOM

MATERIAL: THREAD AND WOOL

ETHNICITY: PASTOS

CRAFT GROUP: ASOPICUMBES

NARIÑO



CHAL

OFICIO: TEJEDURÍA

TÉCNICA: TELAR

MATERIA PRIMA: HILO Y LANA

ETNIA: PASTOS

GRUPO ARTESANAL: ASOPICUMBES

MANUAL TRADE: WEAVING

TECHNIQUE: LOOM

MATERIAL: THREAD AND WOOL

ETHNICITY: PASTOS

CRAFT GROUP: ASOPICUMBES



NARIÑO



NARIÑO



RUANA

OFICIO: TEJEDURÍA

TÉCNICA: TELAR

MATERIA PRIMA: HILO ACRÍLICO Y LANA

ETNIA: PASTOS

GRUPO ARTESANAL: ASOPICUMBES

MANUAL TRADE: WEAVING

TECHNIQUE: LOOM

MATERIAL: ACRYLIC THREAD AND WOOL

ETHNICITY: PASTOS

CRAFT GROUP: ASOPICUMBES

CHAL CON BORDE

OFICIO: TEJEDURÍA

TÉCNICA: TELAR

MATERIA PRIMA: HILO Y LANA

ETNIA: PASTOS

GRUPO ARTESANAL: ASOPICUMBES

MANUAL TRADE: WEAVING

TECHNIQUE: LOOM

MATERIAL: THREAD AND WOOL

ETHNICITY: PASTOS

CRAFT GROUP: ASOPICUMBES



NARIÑO



NARIÑO



CHALECO

OFICIO: TEJEDURÍA

TÉCNICA: TELAR

MATERIA PRIMA: HILO ACRÍLICO

ETNIA: PASTOS

GRUPO ARTESANAL: HAJSÚ

MANUAL TRADE: WEAVING

TECHNIQUE: LOOM

MATERIAL: ACRYLIC THREAD

ETHNICITY: PASTOS

CRAFT GROUP: HAJSÚ



NARIÑO



CHALECO

OFICIO: TEJEDURÍA

TÉCNICA: TELAR

MATERIA PRIMA: HILO ACRÍLICO

ETNIA: PASTOS

GRUPO ARTESANAL: HAJSÚ

MANUAL TRADE: WEAVING

TECHNIQUE: LOOM

MATERIAL: ACRYLIC THREAD

ETHNICITY: PASTOS

CRAFT GROUP: HAJSÚ



NARIÑO



CHALECO CAPOTA

OFICIO: TEJEDURÍA

TÉCNICA: TELAR

MATERIA PRIMA: HILO ACRÍLICO

ETNIA: PASTOS

GRUPO ARTESANAL: HAJSÚ

MANUAL TRADE: WEAVING

TECHNIQUE: LOOM

MATERIAL: ACRYLIC THREAD

ETHNICITY: PASTOS

CRAFT GROUP: HAJSÚ



NARIÑO



CAPA

OFICIO: TEJEDURÍA

TÉCNICA: TELAR

MATERIA PRIMA: HILO ACRÍLICO

ETNIA: PASTOS

GRUPO ARTESANAL: HAJSÚ

MANUAL TRADE: WEAVING

TECHNIQUE: LOOM

MATERIAL: ACRYLIC THREAD

ETHNICITY: PASTOS

CRAFT GROUP: HAJSÚ



NARIÑO



CHAL

OFICIO: TEJEDURÍA

TÉCNICA: TELAR VERTICAL

MATERIA PRIMA: LANA

ETNIA: PASTOS

GRUPO ARTESANAL: MUTECYPA

MANUAL TRADE: WEAVING

TECHNIQUE: VERTICAL LOOM

MATERIAL: WOOL

ETHNICITY: PASTOS

CRAFT GROUP: MUTECYPA



NARIÑO



CHAL

OFICIO: TEJEDURÍA
TÉCNICA: TELAR VERTICAL
MATERIA PRIMA: LANA
ETNIA: PASTOS
GRUPO ARTESANAL: MUTECPYA

MANUAL TRADE: WEAVING
TECHNIQUE: VERTICAL LOOM
MATERIAL: WOOL
ETHNICITY: PASTOS
CRAFT GROUP: MUTECPYA



NARIÑO



SAYO

OFICIO: TEJEDURÍA
TÉCNICA: TELAR VERTICAL
MATERIA PRIMA: HILO ACRÍLICO
ETNIA: INGA-CAMENTSÁ
GRUPO ARTESANAL: DORIS JAJOY

MANUAL TRADE: WEAVING
TECHNIQUE: VERTICAL LOOM
MATERIAL: ACRYLIC THREAD
ETHNICITY: CAMENTSÁ
CRAFT GROUP: DORIS JAJOY



PUTUMAYO



SAYO GRIS

OFICIO: TEJEDURÍA

TÉCNICA: TELAR VERTICAL

MATERIA PRIMA: HILO ACRÍLICO

ETNIA: CAMENTSÁ

GRUPO ARTESANAL: CURARTE

MANUAL TRADE: WEAVING

TECHNIQUE: VERTICAL LOOM

MATERIAL: ACRYLIC THREAD

ETHNICITY: CAMENTSÁ

CRAFT GROUP: CURARTE



PUTUMAYO



CAPISAYO

OFICIO: TEJEDURÍA

TÉCNICA: TELAR VERTICAL

MATERIA PRIMA: HILO ACRÍLICO

ETNIA: CAMENTSÁ

GRUPO ARTESANAL: CURARTE

MANUAL TRADE: WEAVING

TECHNIQUE: VERTICAL LOOM

MATERIAL: ACRYLIC THREAD

ETHNICITY: CAMENTSÁ

CRAFT GROUP: CURARTE



PUTUMAYO



SAYO NARANJA

OFICIO: TEJEDURÍA

TÉCNICA: TELAR VERTICAL

MATERIA PRIMA: HILO ACRÍLICO

ETNIA: CAMENTSÁ

GRUPO ARTESANAL: CURARTE

MANUAL TRADE: WEAVING

TECHNIQUE: VERTICAL LOOM

MATERIAL: ACRYLIC THREAD

ETHNICITY: CAMENTSÁ

CRAFT GROUP: CURARTE



PUTUMAYO



SAYO FUCSIA

OFICIO: TEJEDURÍA

TÉCNICA: TELAR VERTICAL

MATERIA PRIMA: HILO ACRÍLICO

ETNIA: CAMENTSÁ

GRUPO ARTESANAL: CURARTE

MANUAL TRADE: WEAVING

TECHNIQUE: VERTICAL LOOM

MATERIAL: ACRYLIC THREAD

ETHNICITY: CAMENTSÁ

CRAFT GROUP: CURARTE



PUTUMAYO



CHAL

OFICIO: TEJEDURÍA

TÉCNICA: TELAR DE GUANGA

MATERIA PRIMA: HILO ACRÍLICO

ETNIA: CAMENTSÁ

GRUPO ARTESANAL: ARTE SHEMBASENG

MANUAL TRADE: WEAVING

TECHNIQUE: "GUANGA" LOOM

MATERIAL: ACRYLIC THREAD

ETHNICITY: CAMENTSÁ

CRAFT GROUP: ARTE SHEMBASENG



MOCHILA

OFICIO: TEJEDURÍA

TÉCNICA: CROCHÉ

MATERIA PRIMA: HILO ACRÍLICO

ETNIA: CAMENTSÁ

GRUPO ARTESANAL: ARTE SHEMBASENG

MANUAL TRADE: WEAVING

TECHNIQUE: CROCHET

MATERIAL: ACRYLIC THREAD

ETHNICITY: CAMENTSÁ

CRAFT GROUP: ARTE SHEMBASENG

PUTUMAYO



PUTUMAYO



MÁSCARA TRADICIONAL MATACHÍN

OFICIO: TRABAJO CON MADERA Y TEJEDURÍA

TÉCNICA: TALLA-TEJIDO EN GUANGA

MATERIA PRIMA: MADERA E HILO ACRÍLICO

ETNIA: CAMENTSÁ

GRUPO ARTESANAL: CURARTE

MANUAL TRADE: WOOD WORK

TECHNIQUE: WOOD CARVING A

MATERIAL: WOOD AND ACRYLIC THREAD

ETHNICITY: CAMENTSÁ

CRAFT GROUP: CURARTE



PUTUMAYO



CUENCOS ENCHAPADOS

OFICIO: TRABAJO CON MADERA

TÉCNICA: TALLA EN MADERA CON ENCHAPE EN CHAQUIRA

MATERIA PRIMA: MADERA Y CHAQUIRA

ETNIA: CAMENTSÁ

GRUPO ARTESANAL: CURARTE

MANUAL TRADE: WOOD WORK

TECHNIQUE: WOOD CARVING

MATERIAL: WOOD AND BEADS

ETHNICITY: CAMENTSÁ

CRAFT GROUP: CURARTE



MÁSCARA ENCHAPADA

OFICIO: TRABAJO CON MADERA

TÉCNICA: TALLA EN MADERA CON ENCHAPE EN CHAQUIRA

MATERIA PRIMA: MADERA Y CHAQUIRA

ETNIA: CAMENTSÁ

GRUPO ARTESANAL: CURARTE

MANUAL TRADE: WOOD WORK

TECHNIQUE: WOOD CARVING

MATERIAL: WOOD AND BEADS

ETHNICITY: CAMENTSÁ

CRAFT GROUP: CURARTE

PUTUMAYO



BANCO PENSADOR DEL PERDÓN

OFICIO: TRABAJO CON MADERA

TÉCNICA: TALLA EN MADERA CON ENCHAPE EN CHAQUIRA

MATERIA PRIMA: MADERA Y CHAQUIRA

ETNIA: CAMENTSÁ

GRUPO ARTESANAL: CURARTE

MANUAL TRADE: WOOD WORK

TECHNIQUE: WOOD CARVING

MATERIAL: WOOD AND BEADS

ETHNICITY: CAMENTSÁ

CRAFT GROUP: CURARTE

PUTUMAYO



MÁSCARA ENCHAPADA MEDIA LUNA

OFICIO: TRABAJO CON MADERA

TÉCNICA: TALLA EN MADERA CON ENCHAPE EN CHAQUIRA

MATERIA PRIMA: MADERA Y CHAQUIRA

ETNIA: CAMENTSÁ

GRUPO ARTESANAL: CURARTE

MANUAL TRADE: WOOD WORK

TECHNIQUE: WOOD CARVING

MATERIAL: WOOD AND BEADS

ETHNICITY: CAMENTSÁ

CRAFT GROUP: CURARTE



PUTUMAYO



JUEGO DE 3 CONTENEDORES ENCHAPADOS

OFICIO: TRABAJO CON MADERA

TÉCNICA: TALLA EN MADERA CON ENCHAPE EN CHAQUIRA

MATERIA PRIMA: MADERA Y CHAQUIRA

ETNIA: CAMENTSÁ

GRUPO ARTESANAL: CURARTE

MANUAL TRADE: WOOD WORK

TECHNIQUE: WOOD CARVING

MATERIAL: WOOD AND BEADS

ETHNICITY: CAMENTSÁ



PUTUMAYO



JUEGO DE ESFERAS ENCHAPADAS

OFICIO: TRABAJO CON MADERA

TÉCNICA: TALLA EN MADERA CON ENCHAPE EN CHAQUIRA

MATERIA PRIMA: MADERA Y CHAQUIRA

ETNIA: CAMENTSÁ

GRUPO ARTESANAL: CURARTE

MANUAL TRADE: WOOD WORK

TECHNIQUE: WOOD CARVING

MATERIAL: WOOD AND BEADS

ETHNICITY: CAMENTSÁ

CRAFT GROUP: CURARTE



PUTUMAYO



PUTUMAYO



JIGRA CON CHAQUIRA

OFICIO: TEJEDURÍA

TÉCNICA: ANUDADO

MATERIA PRIMA: HILO ORLÓN Y CHAQUIRA

ETNIA: INGA

GRUPO ARTESANAL: SIRINDANGO

MANUAL TRADE: WEAVING

TECHNIQUE: KNOTTED

MATERIAL: "ORLÓN" THREAD AND BEADS

ETHNICITY: INGA

CRAFT GROUP: SIRINDANGO





JIGRA CON CHAQUIRA

OFICIO: TEJEDURÍA
TÉCNICA: ANUDADO
MATERIA PRIMA: PITA Y CHAQUIRA
ETNIA: INGA
GRUPO ARTESANAL: SIRINDANGO

MANUAL TRADE: WEAVING
TECHNIQUE: KNOTTED
MATERIAL: "PITA" AND BEADS
ETHNICITY: INGA
CRAFT GROUP: SIRINDANGO

PUTUMAYO



CAQUETÁ



JIGRA

OFICIO: TEJEDURÍA
TÉCNICA: ANUDADO
MATERIA PRIMA: CUMARE
ETNIA: KOREGUAJE
GRUPO ARTESANAL: TALLER KOREGUAJE

MANUAL TRADE: WEAVING
TECHNIQUE: KNOTTED
MATERIAL: "CUMARE"
ETHNICITY: KOREGUAJE
CRAFT GROUP: TALLER KOREGUAJE



JIGRA KOREGUAJE TINTURADA

OFICIO: TEJEDURÍA
TÉCNICA: ANUDADO
MATERIA PRIMA: CUMARE
ETNIA: KOREGUAJE
GRUPO ARTESANAL: PAIREPA

MANUAL TRADE: WEAVING
TECHNIQUE: KNOTTED
MATERIAL: "CUMARE"
ETHNICITY: KOREGUAJE
CRAFT GROUP: PAIREPA



CAQUETÁ



CAQUETÁ



JIGRA

OFICIO: TEJEDURÍA
TÉCNICA: ANUDADO
MATERIA PRIMA: CUMARE
ETNIA: KOREGUAJE
GRUPO ARTESANAL: PAIREPA

MANUAL TRADE: WEAVING
TECHNIQUE: KNOTTED
MATERIAL: "CUMARE"
ETHNICITY: KOREGUAJE
CRAFT GROUP: PAIREPA



JIGRA DE MANO EN CUMARE Y SEMILLAS

OFICIO: TEJEDURÍA

TÉCNICA: ANUDADO

MATERIA PRIMA: CUMARE Y SEMILLAS

ETNIA: KOREGUAJE

GRUPO ARTESANAL: PAIREPA

MANUAL TRADE: WEAVING

TECHNIQUE: KNOTTED

MATERIAL: "CUMARE" AND SEEDS

ETHNICITY: KOREGUAJE

CRAFT GROUP: PAIREPA



CAQUETÁ



SONAJERO CASCABEL

OFICIO: TRABAJO CON SEMILLAS

TÉCNICA: ENSARTADO

MATERIA PRIMA: SEMILLAS

ETNIA: KOREGUAJE

GRUPO ARTESANAL: PAIREPA

MANUAL TRADE: WORK WITH SEEDS

TECHNIQUE: SKEWERED

MATERIAL: SEEDS

ETHNICITY: KOREGUAJE

CRAFT GROUP: PAIREPA



CAQUETÁ



CANASTO CARGERO UITOTO

OFICIO: CESTERÍA

TÉCNICA: SARGA

MATERIA PRIMA: YARÉ Y CUMARE

ETNIA: UITOTO

GRUPO ARTESANAL: INGA

MANUAL TRADE: BASKETRY

TECHNIQUE: SERGA

MATERIAL: YARÉ" AND "CUMARE"

ETHNICITY: UITOTO

CRAFT GROUP: NIGA

CAQUETÁ



CANASTO CARGERO UITOTO

OFICIO: CESTERÍA

TÉCNICA: SARGA

MATERIA PRIMA: YARÉ Y CUMARE

ETNIA: UITOTO

GRUPO ARTESANAL: INGA

MANUAL TRADE: BASKETRY

TECHNIQUE: SERGA

MATERIAL: YARÉ" AND "CUMARE"

ETHNICITY: UITOTO

CRAFT GROUP: NIGA

CAQUETÁ



CANASTO EN GUARUMA Y CUMARE

OFICIO: CESTERÍA

TÉCNICA: SARGA

MATERIA PRIMA: CUMARE Y GUARUMA

ETNIA: UITOTO

GRUPO ARTESANAL: NIGA

MANUAL TRADE: BASKETRY

TECHNIQUE: SERGA

MATERIAL: "CUMARE" AND "GUARUMA"

ETHNICITY: UITOTO

CRAFT GROUP: NIGA

CAQUETÁ



CAQUETÁ



CANASTO EN GUARUMA Y CUMARE

OFICIO: CESTERÍA

TÉCNICA: SARGA

MATERIA PRIMA: GUARUMA Y CUMARE

ETNIA: UITOTO

GRUPO ARTESANAL: NIGA

MANUAL TRADE: BASKETRY

TECHNIQUE: SERGA

MATERIAL: "GUARUMA" AND "CUMARE"

ETHNICITY: UITOTO

CRAFT GROUP: NIGA



BALAYS PEQUEÑOS

OFICIO: CESTERÍA

TÉCNICA: SARGA

MATERIA PRIMA: CHOCOLATILLO

ETNIA: CUBEO, SIRIANO Y TUKANO

GRUPO ARTESANAL: VILLA MARÍA

MANUAL TRADE: BASKETRY

TECHNIQUE: SERGA

MATERIAL: "CHOCOLATILLO"

ETHNICITY: CUBEO, SIRIANO Y TUKANO

CRAFT GROUP: VILLA MARÍA

VAUPÉS



BALAYS OVALADOS

OFICIO: CESTERÍA

TÉCNICA: SARGA

MATERIA PRIMA: CHOCOLATILLO

ETNIA: CUBEO, SIRIANO Y TUKANO

GRUPO ARTESANAL: VILLA MARÍA

MANUAL TRADE: BASKETRY

TECHNIQUE: SERGA

MATERIAL: "CHOCOLATILLO"

ETHNICITY: CUBEO, SIRIANO Y TUKANO

CRAFT GROUP: VILLA MARÍA

VAUPÉS



BALAYS GRANDES

OFICIO: CESTERÍA

TÉCNICA: SARGA

MATERIA PRIMA: CHOCOLATILLO

ETNIA: CUBEO, SIRIANO Y TUKANO

GRUPO ARTESANAL: VILLA MARÍA

MANUAL TRADE: BASKETRY

TECHNIQUE: SERGA

MATERIAL: "CHOCOLATILLO"

ETHNICITY: CUBEO, SIRIANO Y TUKANO

CRAFT GROUP: VILLA MARÍA

VAUPÉS



CONTENEDORES YARÉ

OFICIO: CESTERÍA

TÉCNICA: ROLLO

MATERIA PRIMA: YARÉ

ETNIA: CUBEO, SIRIANO Y TUKANO

GRUPO ARTESANAL: VILLA MARÍA

MANUAL TRADE: BASKETRY

TECHNIQUE: ROLL

MATERIAL: "YARÉ"

ETHNICITY: CUBEO, SIRIANO Y TUKANO

CRAFT GROUP: VILLA MARÍA

VAUPÉS



CANASTOS MAKU

OFICIO: CESTERÍA

TÉCNICA: SARGA

MATERIA PRIMA: YARÉ

ETNIA: CUBEO, SIRIANO Y TUKANO

GRUPO ARTESANAL: VILLA MARÍA

MANUAL TRADE: BASKETRY

TECHNIQUE: SERGA

MATERIAL: "YARÉ"

ETHNICITY: CUBEO, SIRIANO Y TUKANO

CRAFT GROUP: VILLA MARÍA

VAUPÉS



JUEGO DE PLATOS EN CUMARE Y CHAMBIRA

OFICIO: CESTERÍA

TÉCNICA: ROLLO

MATERIA PRIMA: GUARUMA Y CUMARE

ETNIA: TICUNA

GRUPO ARTESANAL: DAIRE PARACAURE

MANUAL TRADE: BASKETRY

TECHNIQUE: ROLL

MATERIAL: "GUARUMA" AND "CUMARE"

ETHNICITY: TICUNA

CRAFT GROUP: DAIRE PARACAURE

AMAZONAS



CONTENEDOR ALTO

OFICIO: CESTERÍA

TÉCNICA: ROLLO

MATERIA PRIMA: GUARUMA Y CUMARE

ETNIA: TICUNA

GRUPO ARTESANAL: DAIRE PARACAURE

MANUAL TRADE: BASKETRY

TECHNIQUE: ROLL

MATERIAL: "GUARUMA" AND "CUMARE"

ETHNICITY: TICUNA

CRAFT GROUP: DAIRE PARACAURE

AMAZONAS



JARRÓN, BOWL Y BOMBONERA TOMPI

OFICIO: CESTERÍA

TÉCNICA: ROLLO

MATERIA PRIMA: BEJUCO YARÉ

ETNIA: OKAINA

MANUAL TRADE: BASKETRY

TECHNIQUE: CROCHET ROLL

MATERIAL: "YARÉ"

ETHNICITY: OKAINA

AMAZONAS



CENTROS DE MESA

OFICIO: CESTERÍA

TÉCNICA: ROLLO

MATERIA PRIMA: BEJUCO YARÉ

ETNIA: OKAINA

MANUAL TRADE: BASKETRY

TECHNIQUE: CROCHET ROLL

MATERIAL: "YARÉ"

ETHNICITY: OKAINA

AMAZONAS



CANASTO TRADICIONAL

OFICIO: CESTERÍA

TÉCNICA: SARGA Y ROLLO

MATERIA PRIMA: BEJUCO YARÉ

ETNIA: OKAINA

MANUAL TRADE: BASKETRY

TECHNIQUE: SERGA AND ROLL

MATERIAL: "YARÉ"

ETHNICITY: OKAINA

AMAZONAS



CONTENEDOR GUARUMO

OFICIO: CESTERÍA

TÉCNICA: SARGA

MATERIA PRIMA: GUARUMO Y CUMARE

ETNIA: OKAINA

MANUAL TRADE: BASKETRY

TECHNIQUE: SERGA

MATERIAL: "GUARUMO" AND "CUMARE"

ETHNICITY: OKAINA



AMAZONAS



CONTENEDOR

OFICIO: CESTERÍA

TÉCNICA: ROLLO

MATERIA PRIMA: BEJUCO YARÉ

ETNIA: OKAINA

MANUAL TRADE: BASKETRY

TECHNIQUE: CROCHET ROLL

MATERIAL: "YARÉ"

ETHNICITY: OKAINA



AMAZONAS





CONTACTO

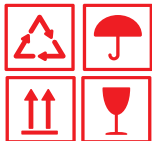
comercialetnias@artesaniasdecolombia.com.co

☎ (+57-1) 286 17 66 Ext. 1061

🌐 www.artesaniasdecolombia.com.co

Dirección: Carrera 2 No. 18A - 58

Bogotá - Colombia



*“Piensa bonito,
habla bonito,
teje bonito...”*

Hugo Jamioy, Étnia Kamentsa



artesanías de colombia

CONTACTO / CONTACT US

María Teresa Cardona Montoya

☎ (+57-1) 286 17 66 Ext. 1005

🌐 www.artesantiasdecolombia.com.co

Dirección: Carrera 2 No. 18A - 58

Bogotá - Colombia

