



# **CADENA PRODUCTIVA DE LA SEDA DEPARTAMENTO DEL CAUCA**



## **Beneficiarios**

**120 Artesanas**

**Organizaciones:**

**Coltesedas**

**Hitesedas**

**Sedas de Occidente**

**Sedas la Aradita**

**Multisedas**

**Aserpo**

**Asetimbio**

**Asepiendamó**

**Asemorales**

**Asenorte**

**Artesanas independientes**



## **Municipios de Cobertura:**

**Popayán**

**Santander de Quilichao**

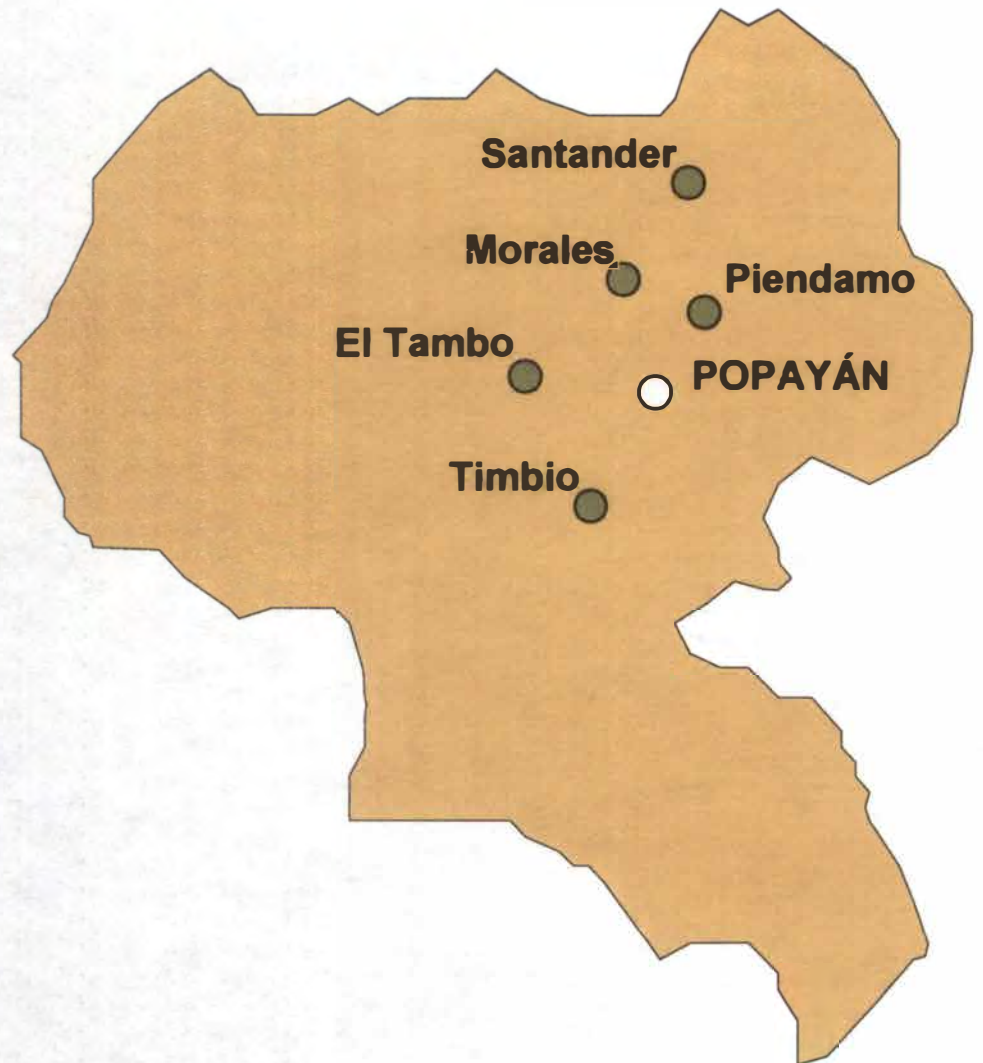
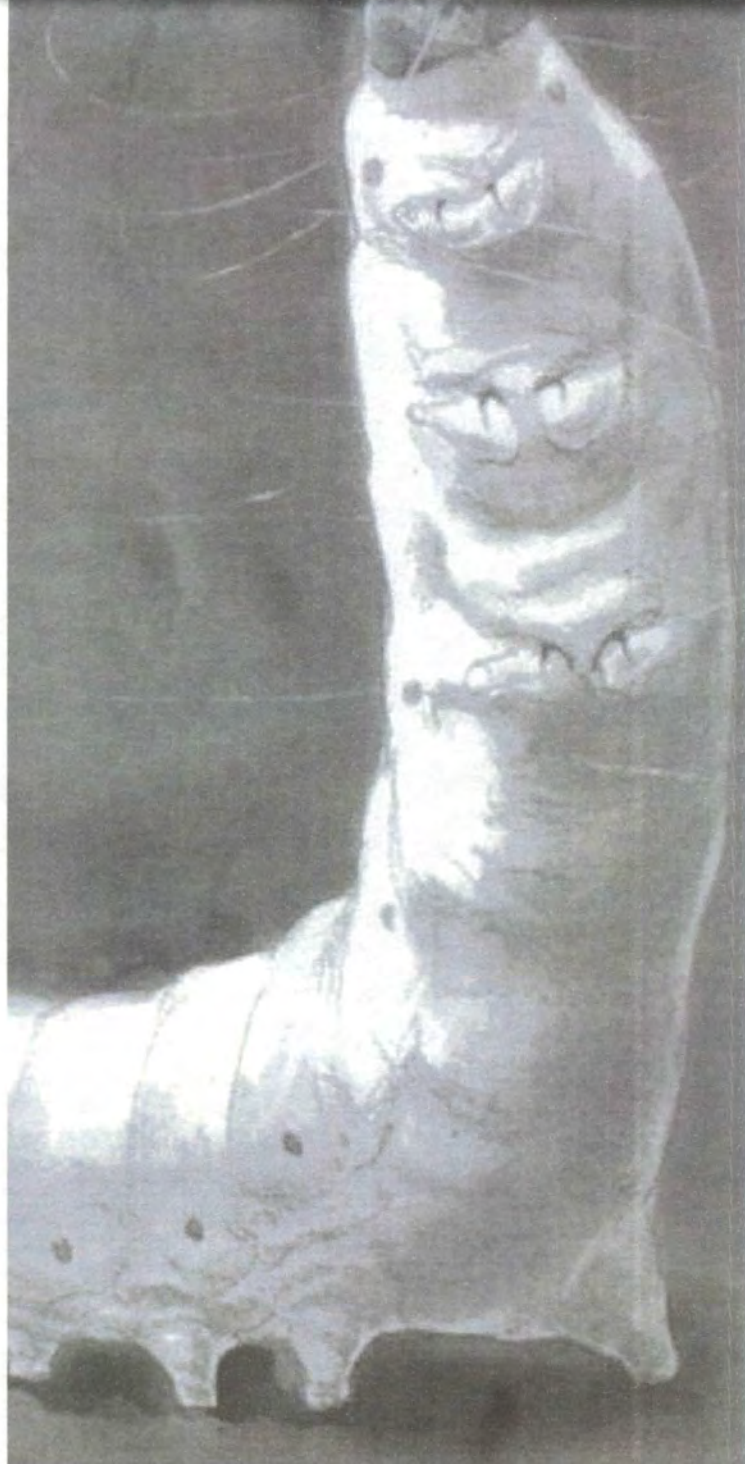
**Morales**

**Piendamó**

**El Tambo**

**Timbio**

# CAUCA



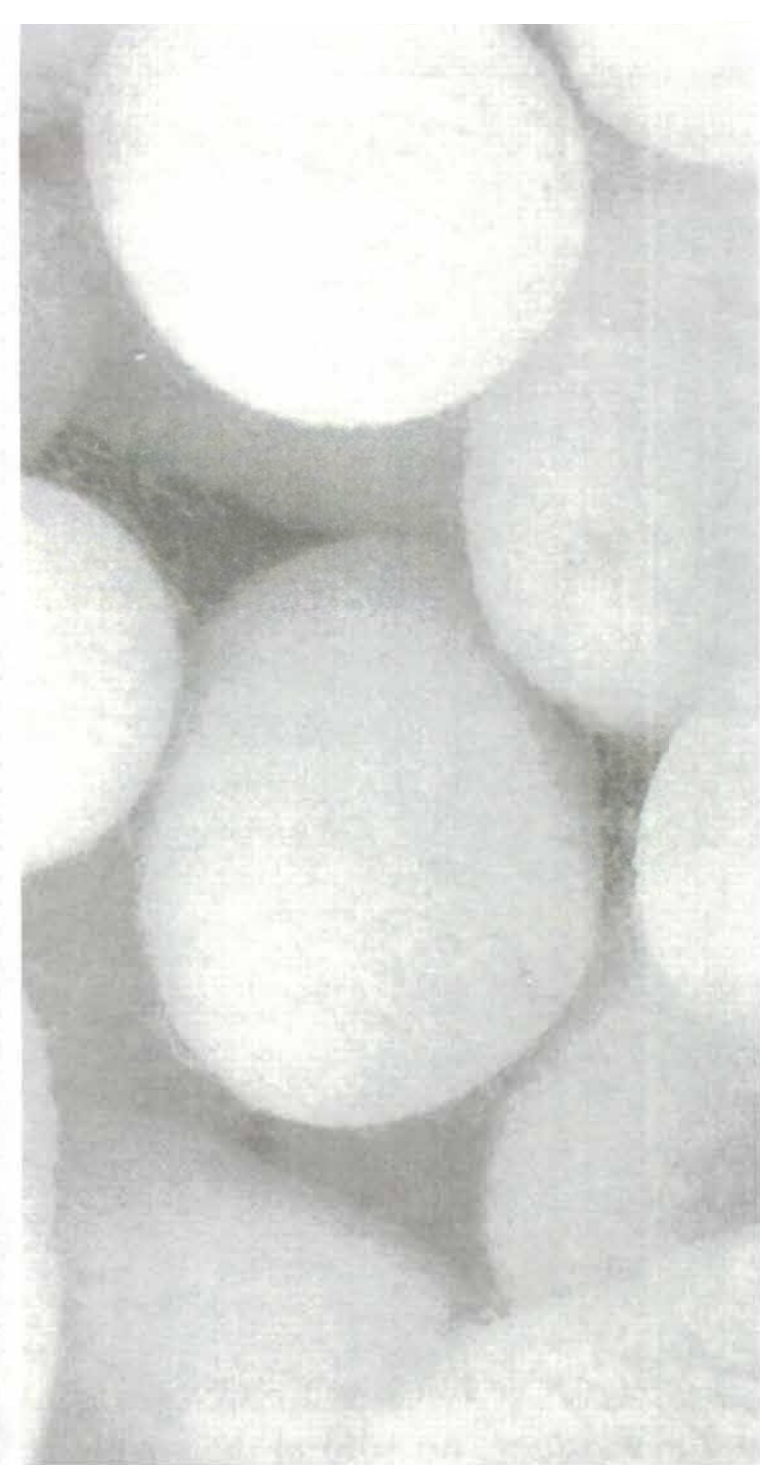
## Diagnóstico de la Cadena Productiva de la Seda

- Materias primas no estandarizadas (capullos, filamentos y colorantes), afectan el producto final en costos y en calidad..
- Inadecuados canales de distribución de la materia prima.
- Deficiencias técnicas en los procesos de devanado, retorcido, desgome y en el encañuelado.
- Investigación, desarrollo y aplicación tecnológica deficientes (procesos de rpiado, tinturado "calderas a gas", tejido "telares").
- Falta de asistencia técnica.
- Desconocimiento en el suministro de insumos para el tinturado y proveedores de calidad.
- Problemas con el tinturado (Color negro).
- Debilidades técnicas en el manejo de telares horizontales, técnica de puntillas, en dos agujas y crochet.
- El CDTs requiere recursos financieros para fortalecer su capital de trabajo.



## Diagnóstico de la Cadena Productiva de la Seda

- La extracción del filamento se realiza en forma manual y compite con los procesos industriales de la zona cafetera.
- Estructura manufacturera desigual con rendimientos bajos.
- Procesos de tinturado no estandarizados gas vs leña.
- Altas necesidades de desarrollo de productos para atender nuevos nichos de mercado.
- Saturación del mercado con un mismo producto.
- Necesidades de desarrollo de empaques, etiquetas y exhibición productos.
- Perdida de sostenibilidad en los mercados conquistados.
- Falta de control de calidad.
- Perdida de las habilidades para el hilado y tejeduría por parte de las artesanas.



## Diagnóstico de la Cadena Productiva de la Seda

- Deficiencias en los procesos de acabado.
- Deficiencias en la calidad de los productos.
- Baja capacidad de respuesta para el cumplimiento de pedidos.
- Dificultades de crédito para tejedoras.
- Espacios físicos no adecuados para los talleres.
- Inadecuados canales de comercialización.
- Desorganización y falta de gestión empresarial.
- Comercialización directa en su propio taller.
- Los productores e intermediarios estructuran su oferta a partir de la producción.



## Beneficios

- Existe un centro de diseño para la artesanía y las Pymes de Artesanías de Colombia.
- Se cuenta con el interés de las entidades del sector publico en el proyecto.
- Disposición de los diferentes actores en participar en la organización y articulación de la cadena productiva.
- Conocimiento del oficio.
- Sello de calidad Hecho a Mano para la artesanía.
- Líneas de crédito Finagro para sericultores, artesanas y comerciantes.





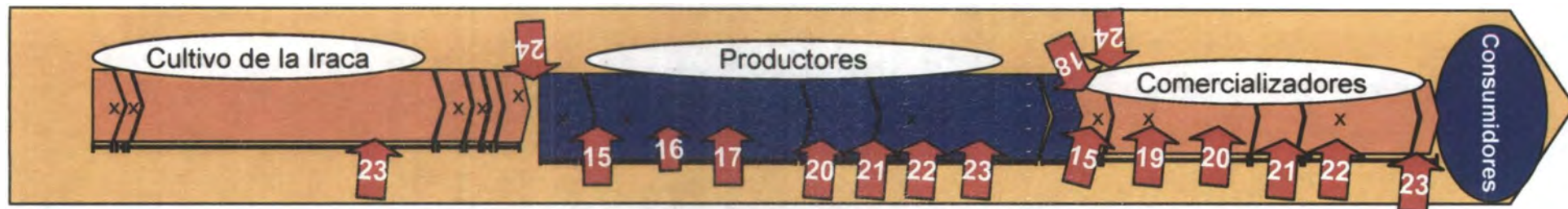


### Puntos Críticos

1. **Materias primas no estandarizadas (capullos, filamentos y colorantes) afectan el producto final en costos y en calidad.**
2. **Inadecuados canales de distribución de la materia prima.**
3. **Deficiencias técnicas en los procesos de evanado, retorcido, desgome y en el encañuelado.**
4. **Investigación, desarrollo y aplicación tecnológica deficiente (procesos de riplado, tinturado "calderas a gas", tejido "telares").**
5. **Falta de asistencia técnica.**
6. **Desconocimiento en el suministro de insumos para el tinturado y proveedores de calidad.**
7. **Problemas con el tinturado (Color negro).**
8. **Debilidades técnicas en el manejo de telares horizontales, técnica de puntillas, en dos agujas y crochet.**
9. **El CDP tiene debilidades en recursos financieros para fortalecer su capital de trabajo.**
10. **La extracción del filamento se realiza en forma manual y compete con los procesos industriales de la zona cafetera.**
11. **Estructura manufacturera desigual con rendimientos bajos.**
12. **Procesos de tinturado no estandarizado (gas vs leña).**

### Opciones





### Puntos Críticos

15. **Altas necesidades de desarrollo de productos para atender nuevos nichos de mercado.**
16. **Saturación del mercado con un mismo producto.**
17. **Deficiencias en los espacios físicos de los talleres.**
18. **Inadecuados canales de comercialización.**
19. **Bajos precios.**
20. **Desorganización y falta de gestión empresarial.**
21. **Comercialización directa en su propio taller.**
22. **Los productores e intermediarios estructuran su oferta a partir de la producción.**
23. **Baja capacidad asociativa de los eslabones de la cadena.**
24. **Desarticulación de agentes: proveedores, productores, comerciantes y clientes.**

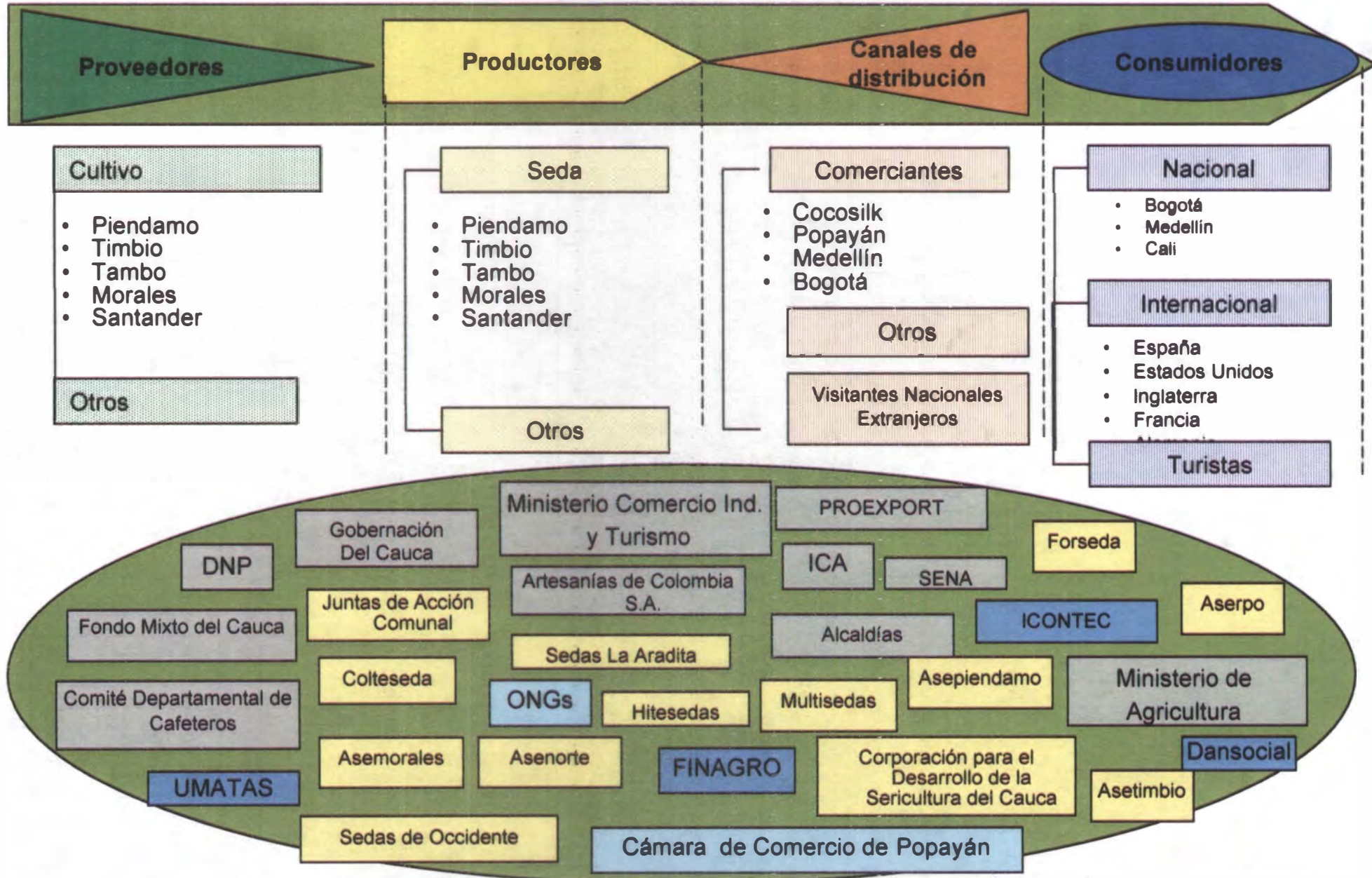
### Opciones



# DEPARTAMENTO DEL CAUCA

## Cadena

## Actores



# Cadena Productiva de la Seda en el Departamento de Cauca

## I. Cría del Gusano de Seda.

Eslabón Cultivo	Acciones	Entidad Responsable
1.1	Cría del Gusano de Seda	<ul style="list-style-type: none"><li>• Ministerio de Agricultura</li><li>• Umatas</li><li>• Secretaria de Agricultura</li><li>• Secretaria de Desarrollo</li><li>• Gobernación del Departamento del Cauca</li><li>• Alcaldías Municipales</li><li>• ICA</li><li>• INCORA</li><li>• FINAGRO</li></ul>
1.2	Capacitación y asistencia técnica a cultivadores.	<ul style="list-style-type: none"><li>• Ministerio de Agricultura</li><li>• Secretaria de Agricultura</li><li>• Alcaldías Municipales</li><li>• ICA</li><li>• INCORA</li><li>• FINAGRO</li></ul>

# Cadena Productiva de la Seda en e Departamento de Cauca

## I. Cría del Gusano de Seda.

<b>Eslabón Cultivo</b>	<b>Acciones</b>	<b>Entidad Responsable</b>
1.3	Planes de manejo sostenible	<ul style="list-style-type: none"><li>• Ministerio de Agricultura.</li><li>• Ministerio de Medio Ambiente</li><li>• Umatas</li><li>• Secretaria de Agricultura</li><li>• Secretaria de Desarrollo</li><li>• Gobernación del Departamento del Cauca</li><li>• Alcaldías Municipales</li><li>• ICA</li><li>• FINAGRO</li></ul>
1.4	Organización Socioempresarial	<ul style="list-style-type: none"><li>• Ministerio de Comercio, Industria y Turismo</li><li>• SENA</li><li>• Artesanías de Colombia S.A.</li><li>• Cámara de Comercio de Popayán</li></ul>

# Cadena Productiva de la Seda en el Departamento de Cauca

## II. Producción.

Eslabón Producción	Acciones	Entidad Responsable
2.1	Organización empresarial	<ul style="list-style-type: none"><li>• Ministerio de Comercio, Industria y Turismo</li><li>• Artesanías de Colombia S.A.</li><li>• DANSOCIAL</li><li>• SENA</li><li>• Asociaciones de Artesanos</li><li>• Secretaria de Desarrollo</li></ul>
2.2	Capacitación empresarial	<ul style="list-style-type: none"><li>• Ministerio de Comercio, Industria y Turismo</li><li>• Artesanías de Colombia S.A.</li><li>• Organizaciones locales.</li><li>• ONGs</li></ul>
2.3	Capacitación técnica	<ul style="list-style-type: none"><li>• Ministerio de Comercio, Industria y Turismo</li><li>• Artesanías de Colombia S.A.</li><li>• Multisedas</li><li>• Sedas La Araditas</li><li>• Coltesdas</li></ul>

# Cadena Productiva de la Seda en el Departamento de Cauca

## II. Producción.

<b>Eslabón Producción</b>	<b>Acciones</b>	<b>Entidad Responsable</b>
2.4	Adecuación tecnológica de talleres	<ul style="list-style-type: none"><li>• Ministerio de Comercio, Industria y Turismo</li><li>• Artesanías de Colombia S.A.</li><li>• Finagro</li></ul>
2.5	Diseño	<ul style="list-style-type: none"><li>• Ministerio de Comercio, Industria y Turismo</li><li>• Artesanías de Colombia S.A.</li><li>• SENA</li></ul>
2.6	Redes de información	<ul style="list-style-type: none"><li>• Ministerio de Comercio, Industria y Turismo</li><li>• Artesanías de Colombia S.A.</li><li>• Gobernación del Departamento del Cauca</li><li>• Cámara de Comercio de Popayán</li></ul>

# Cadena Productiva de la Seda en el Departamento de Cauca

## II. Comercialización.

Eslabón Comercialización	Acciones	Entidad Responsable
3.1	Capacitación	<ul style="list-style-type: none"><li>• Ministerio de Comercio, Industria y Turismo</li><li>• Artesanías de Colombia S.A.</li><li>• Proexport</li></ul>
3.2	Estudio de la demanda	<ul style="list-style-type: none"><li>• Ministerio de Comercio, Industria y Turismo</li><li>• Artesanías de Colombia S.A.</li><li>• Proexport</li></ul>
3.3	Eventos promocionales y feriales	<ul style="list-style-type: none"><li>• Ministerio de Comercio, Industria y Turismo</li><li>• Artesanías de Colombia S.A.</li><li>• <b>Multisedas</b></li><li>• Sedas La Araditas</li><li>• Coltesedas</li></ul>
3.4	Comercialización Internacional	<ul style="list-style-type: none"><li>• Ministerio de Comercio, Industria y Turismo</li><li>• Artesanías de Colombia S.A.</li><li>• Proexport</li><li>• Finagro</li></ul>



Cadena Productiva de la Seda en el  
Departamento de Cauca  
**II. Comercialización.**

<b>Eslabón Comercialización</b>	<b>Acciones</b>	<b>Entidad Responsable</b>
3.5	Sello de Calidad Hecho a Mano para la artesanía	• Artesanías de Colombia S.A. • ICONTEC













