

DISEÑO POR REFERENTES

CONVENIO ADC 469

“FOMENTO DEL EMPRENDIMIENTO ARTESANAL EN BOGOTÁ, 2015 – 2016”



DISEÑO POR REFERENTES

Punto de Inspiración o Referente

Es aquello que se toma como punto de partida en el proceso de diseño.

Se establece conjuntamente a partir de todas las posibilidades planteadas por el grupo de artesanos y el diseñador.

La inspiración es simplemente lo que estimula una reacción; es cualquier cosa que mueve o motiva.

Puede venir de un objeto, una emoción, una persona, un lugar o forma. No hay reglas donde buscar; depende de los intereses propios.





REFERENTES



✓ *Referentes Geográficos*

✓ *Referentes Culturales*

✓ *Referentes Ancestrales*

✓ *Referentes Formales*

✓ *Referentes de la Técnica*



TIPOS DE REFERENTES

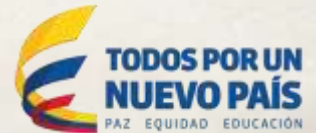
Referentes geográficos



Referentes geográficos



TIPOS DE REFERENTES



Referentes culturales



TIPOS DE REFERENTES



Referentes Naturales



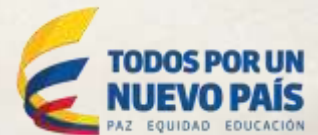
TIPOS DE REFERENTES



Referentes ancestrales



TIPOS DE REFERENTES



Referentes formales



TIPOS DE REFERENTES

Referentes de la técnica



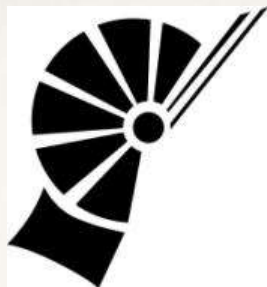
TIPOS DE REFERENTES



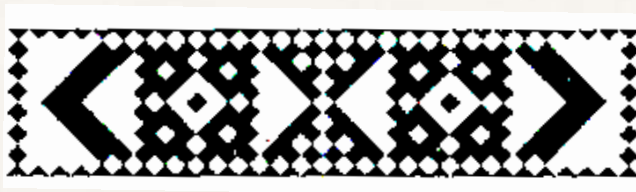
Estrategia

REFERENTES

Cultura



Iconografía
precolombina +
Referentes



Estrategia

REFERENTES



Industria Artesanal - Oficios

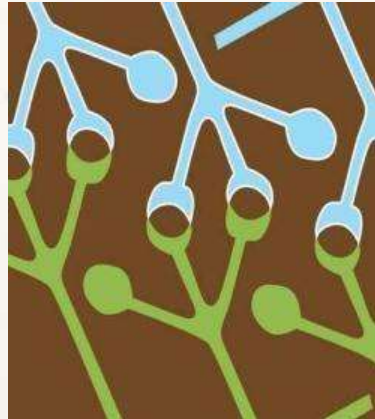
Estrategia



REFERENTES



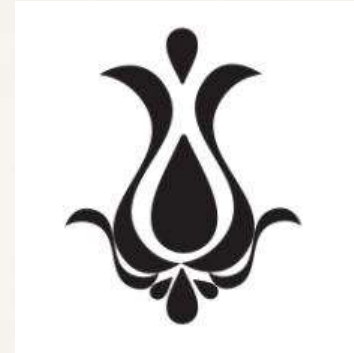
- Formas de la naturaleza
- Iconografía
- Patrones



Aplicación en producto

REFERENTES





- Iconografía
- Patrones Gráficos

REFERENTES

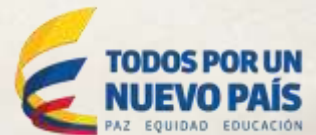


- Formas de la naturaleza
- Iconografía
- Patrones Gráficos



Aplicación en producto

REFERENTES



Identificación de elementos formales en el personaje
Abstracción y simplificación de elementos

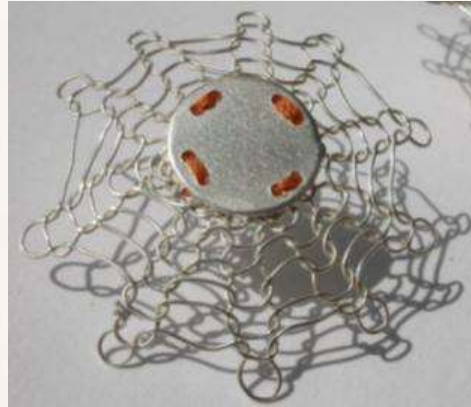


- Referentes culturales



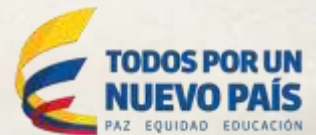
Aplicación en producto

REFERENTES



- Referentes naturales

REFERENTES



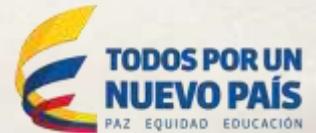


Aplicación en producto



- Referentes naturales

REFERENTES



Industria Artesanal

- Oficios y Técnicas Tradicionales
- Materias Primas y Sostenibilidad
- Mejoramiento Tecnológico



REFERENTES