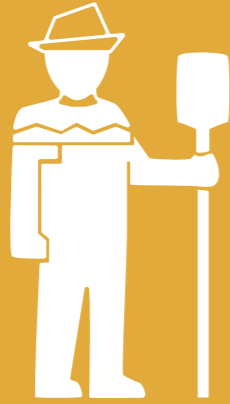




¿Cómo debemos sembrar?





Para **sembrar**  
debemos tener en cuenta



## **Distancia**

entre las plantas  
en la parcela



## **Paso a paso**

de la siembra





# Distancia

entre las plantas



**Paja Mawisa**



**Plátano**



**El área de tu parcela** donde estarán los cultivos de paja mawisa y plátano es de 50 m x 50 m.



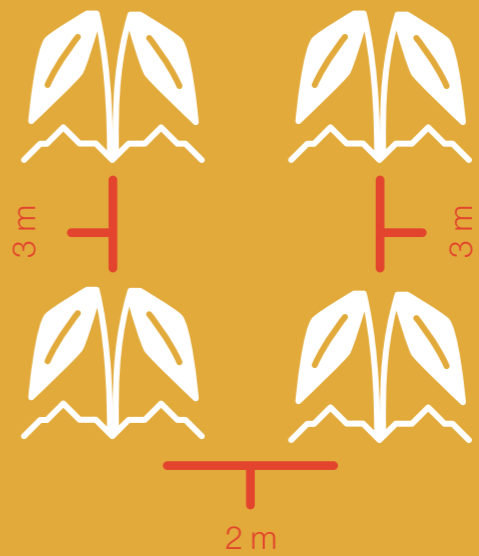
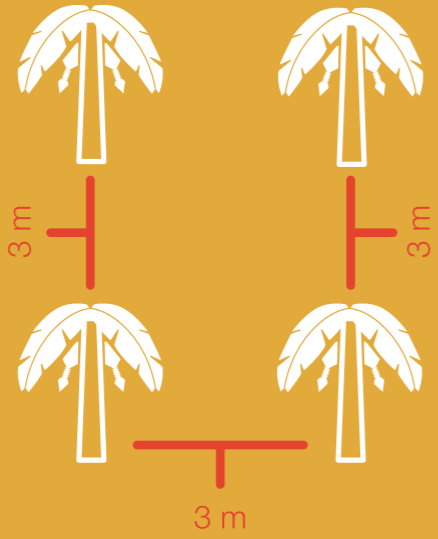
**32**    
Colinos de plátano  
de la zona

**41**    
Plantas de paja mawisa  
de la zona

# Distancia



entre las plantas de  
**plátano y paja mawisa**



## Convenciones



Plátano



Paja Mawisa



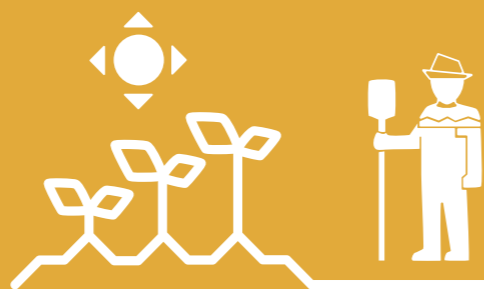
Pastos



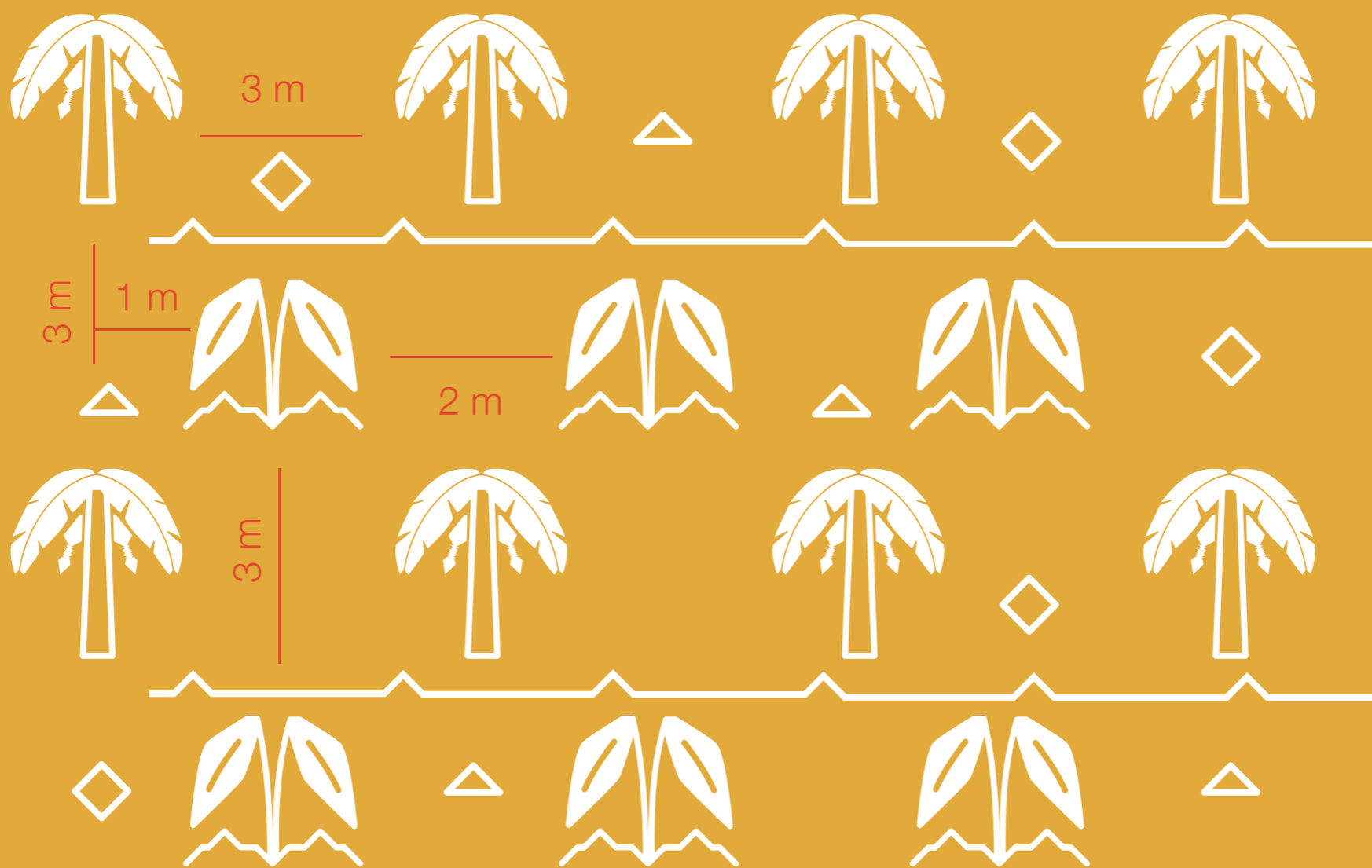
Árboles



Arbustos



# Las plantas en mi parcela







## Tenga en cuenta que:



La paja mawisa **debe sembrarse** cuando el plátano proporcione sombra la cual es necesaria para su adecuado crecimiento.



La siembra del cultivo asociado de paja mawisa con plátano de la zona se recomienda hacerlo en **áreas con otras coberturas** como árboles, arbustos y pastos para favorecer el buen crecimiento de la paja mawisa.



La paja mawisa requiere **suelos húmedos** por esto en su etapa en vivero y juvenil debe asegurarse riego.

# Paso a paso de la siembra

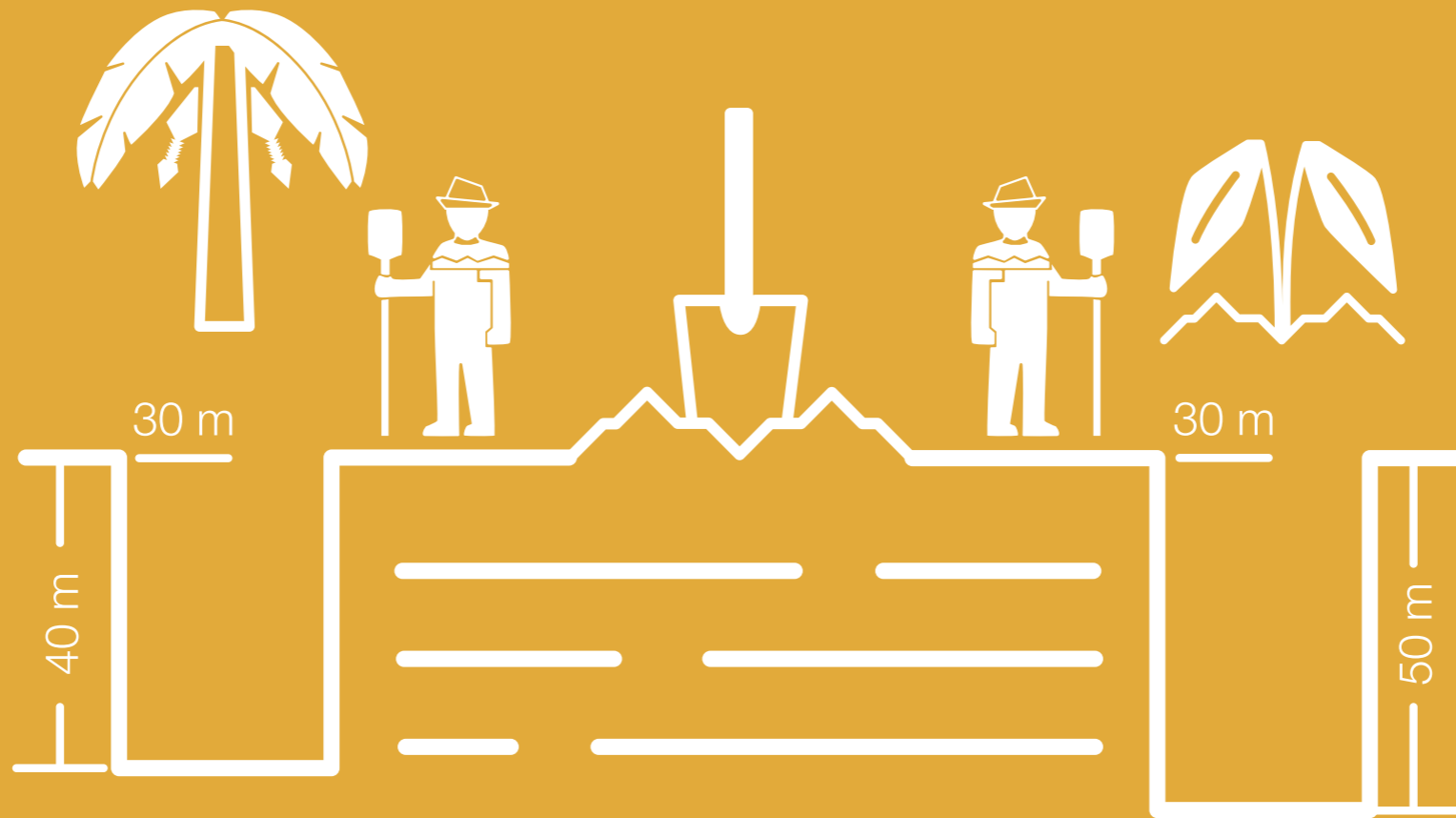






# Tamaño

del hoyo de las plantas



Plátano

Paja mawisa