



## **PROPUESTAS DE DISEÑO EXPOARTESANÍAS 2013**

**D.I DIEGO AÑEZ YEPES**

**LABORATORIO DE INNOVACION Y DISEÑO  
DE CUNDINAMARCA**

Referente:



Oficio:

**Tejeduría**

Artesano:

**Chía, Fonquetá**

**Descripción:**

Cojín Lana con detalles  
bordados a mano.

**Precio:** \$ 45.000

**Potencial:**

Habilidad técnica  
Posibilidad de  
texturas

**Posible direccionamiento:**

Trabajar en relieves y  
combinación de Colores.

Referente:



Oficio:

**Tejeduría**

Artesano:

**Cajicá Y Chía , Sopó**

**Descripción:**

Cojines de Lana y lona o  
Algodón Grueso

**Precio:** \$.45.000

US \$ 12.50:

**Potencial:**

Habilidad técnica  
Posibilidad de  
texturas

**Posible direccionamiento:**

Trabajar en relieves y  
combinación de Colores.



Oficio:

**Tejeduría**

Artesano:

**Cajicá Y Chía , Sopó**

**Descripción:**

Cojines de Lana y lona o  
Algodón Grueso

**Precio:** \$.45.000

US \$ 12.50:

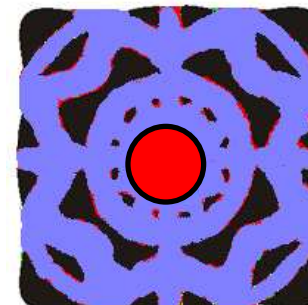
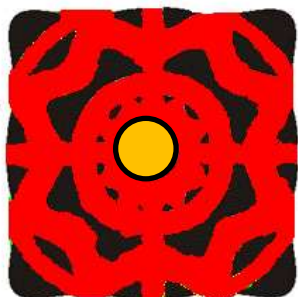
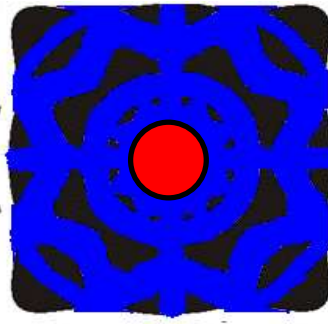
**Potencial:**

Habilidad técnica

Posibilidad de  
texturas

**Posible direccionamiento:**

Trabajar en relieves y  
combinación de Colores.



Oficio:

**Tejeduría**

Artesano:

**Cajicá Y Chía , Sopó**

**Descripción:**

Cojines de Lana y lona o

Algodón Grueso

**Precio:** \$.45.000

US \$ 12.50:

**Potencial:**

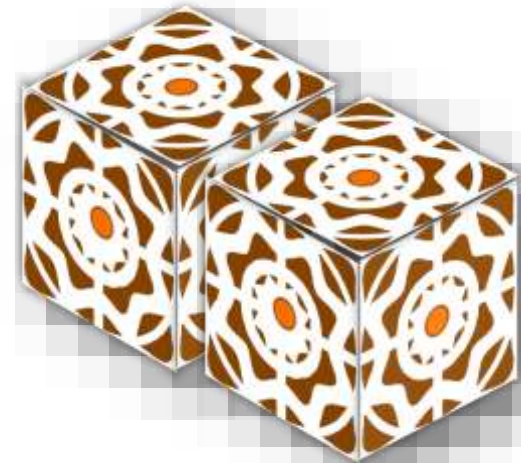
Habilidad técnica

Posibilidad de

texturas

**Posible direccionamiento:**

Trabajar en relieves y  
combinación de Colores.



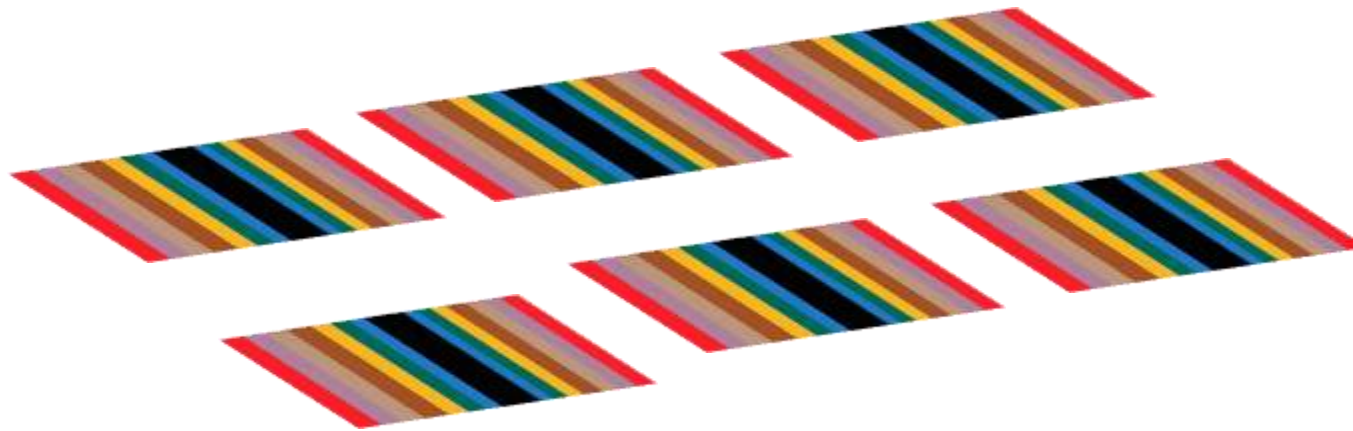
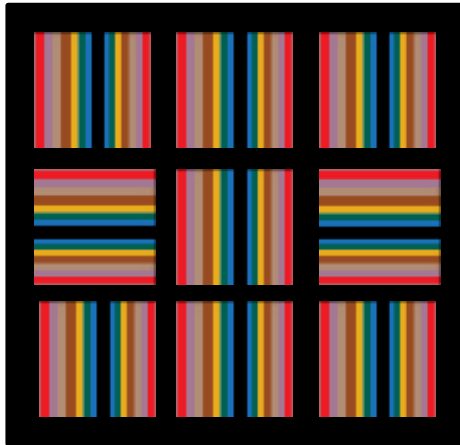
Oficio:  
**Talabartería y Carpintería**  
Artesano:  
**Cajicá Y Chía , Sopó**

**Descripción:**  
Silla auxiliar, Otomana de  
Cuero y Madera  
**Precio:** \$.120.000  
US \$ 12.50:

**Potencial:**  
Habilidad técnica  
Posibilidad de  
texturas

**Posible direccionamiento:**  
Trabajar en relieves y  
combinación de Colores.

Referente:



Oficio:

**Tejeduría**

Artesanos:

**Cajicá, Fúquene, La Calera.**

**Descripción:**

Wall Art , Juego de 9  
Individuales, Junco o Tela  
Algodón .

**Precio:**

\$150.000~\$380.000

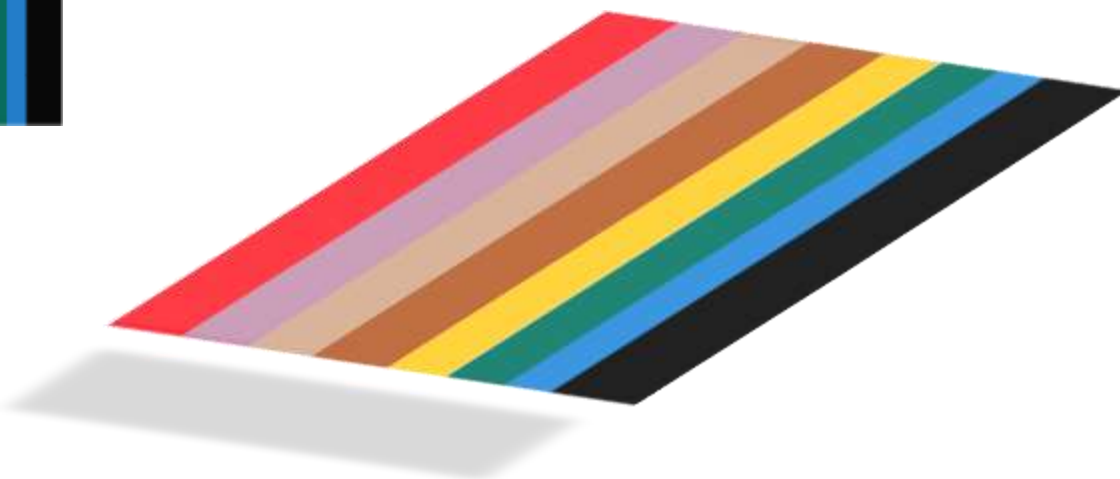
**Potencial:**

Multiusos

**Posible direccionamiento:**

Para usar y poner con velcro  
en el cuadro.

Referente:



Oficio:

**Tejeduría**

Artesanos:

**Cajicá, Fúquene, La Calera.**

**Descripción:**

Tapete en Lana o Algodón

**Precio:**

\$150.000~\$380.000

**Potencial:**

Combinación de  
colores, tapete  
de Recibo o Sala.

**Posible direccionamiento:**

Para usar y poner con velcro  
en el cuadro.



Referente:



Oficio:

**Cerámica**

Artesano:

**Sopó , Guatavita, La Calera**

**Descripción:**

Vajilla de Café

**Precio:** \$ 120.000

US \$ 60

**Potencial:**

Habilidad técnica

Posibilidad de

texturas

**Posible direccionamiento:**

Trabajar en relieves y  
combinación de Colores.

Referente:



Oficio:  
**Cerámica**

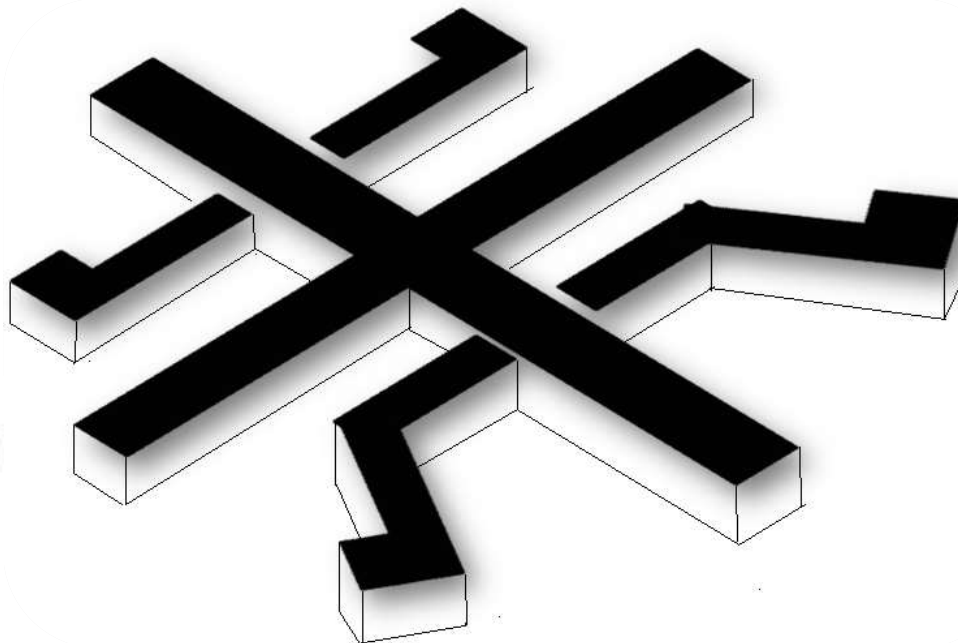
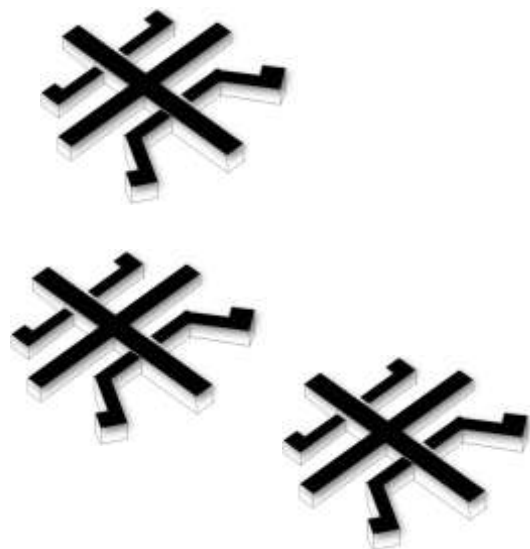
Artesanos:  
**Sopó , Guatavita, La Calera**

**Descripción:**  
Porta Lápices  
**Precio:** \$ 20.000, 15,10  
US \$ 10,7.50,5

**Potencial:**  
Habilidad técnica  
Posibilidad de  
texturas

**Posible direccionamiento:**  
Trabajar en relieves y  
combinación de Colores.

Referente:



Oficio:

**Madera**

Artisanos:

**Sopó , La Calera, Chía , Cajicá**

**Descripción:**

Porta Calientes y porta  
vasos

**Precio:** \$ 20.000, 15,10  
US \$ 10,7.50,5

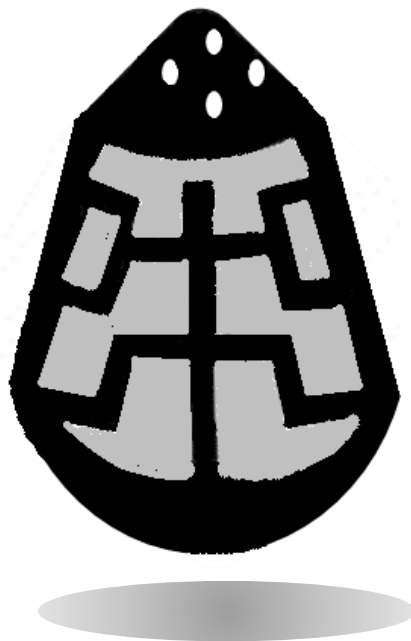
**Potencial:**

Habilidad técnica  
Posibilidad de  
texturas

**Posible direccionamiento:**

Trabajar en relieves y  
combinación de Colores.

Referente:



Oficio:

**Carpintería , Cerámica**

Artesano:

**Sopó , Guatavita, La Calera**

**Descripción:**

Saleros y Pimentero

**Precio:** \$.15.000

US \$ 7.50

**Potencial:**

Habilidad técnica

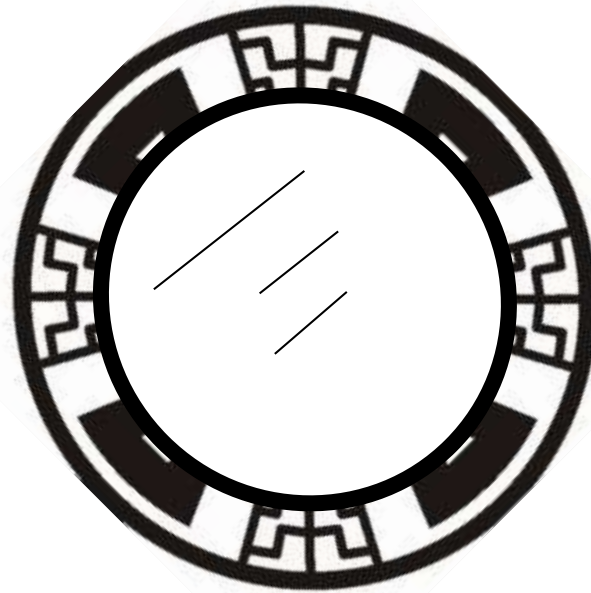
Posibilidad de

texturas

**Posible direccionamiento:**

Trabajar en relieves y  
combinación de Colores.

Referente:



Oficio:

**Carpintería , Cerámica**

Artesano:

**Sopó , Guatavita, La Calera**

**Descripción:**

Espejos en Madera o  
Cerámica

**Precio:** \$.60.000 y 15.000  
US \$ 30 , 7.50

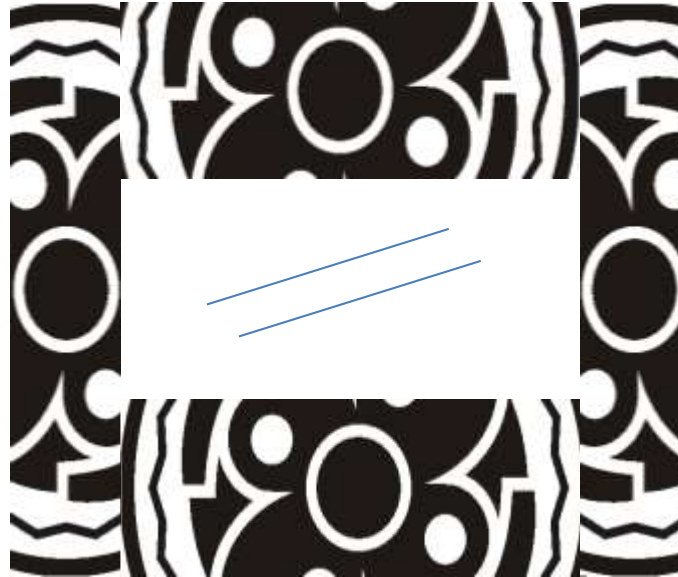
**Potencial:**

Habilidad técnica  
Posibilidad de  
texturas

**Posible direccionamiento:**

Trabajar en relieves y  
combinación de Colores.

Referente:



Oficio:

**Carpintería , Cerámica**

Artesano:

**Sopó , Guatavita, La Calera**

**Descripción:**

Espejos en Madera o  
Cerámica

**Precio:** \$.60.000 y 15.000  
US \$ 30 , 7.50

**Potencial:**

Habilidad técnica  
Posibilidad de  
texturas

**Posible direccionamiento:**

Trabajar en relieves y  
combinación de Colores.

Referente:



Oficio:

**Carpintería , Cerámica**

Artesano:

**Sopó , Guatavita, La Calera**

Espejos en Madera o  
Cerámica

**Precio: \$.60.000**

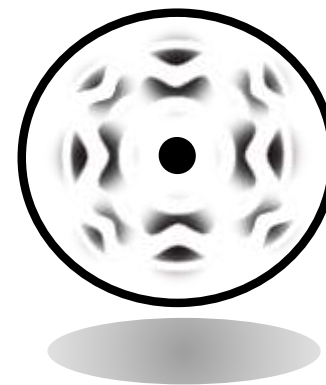
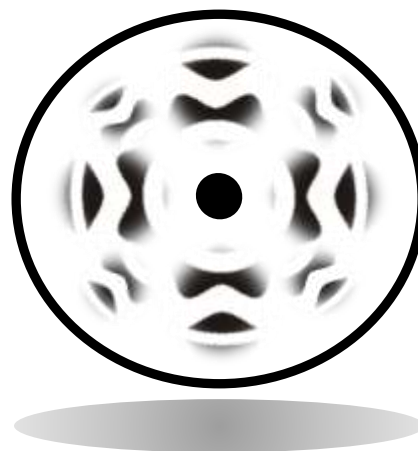
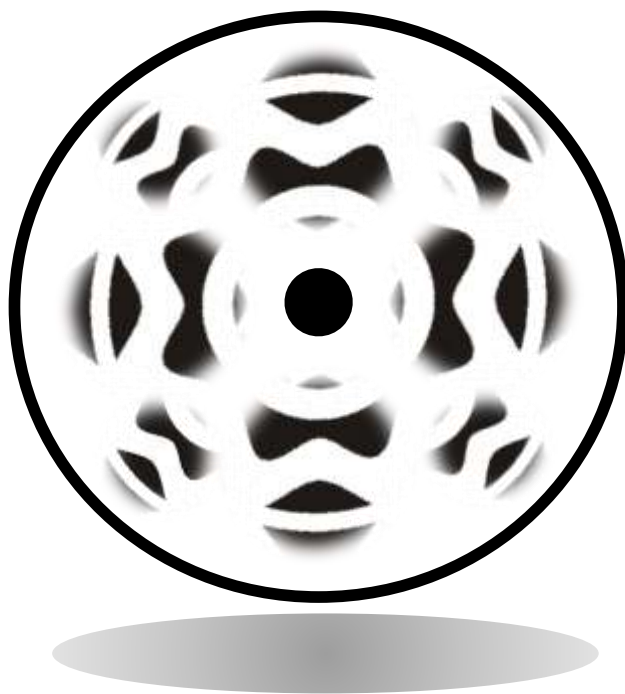
US \$ 30 ,

Habilidad técnica  
Posibilidad de  
texturas

**Posible direccionamiento:**

Trabajar en relieves y  
combinación de Colores.

Referente:



Oficio:  
**Carpintería o Cerámica**  
Artesano:  
**Sopó , Guatavita, La Calera**

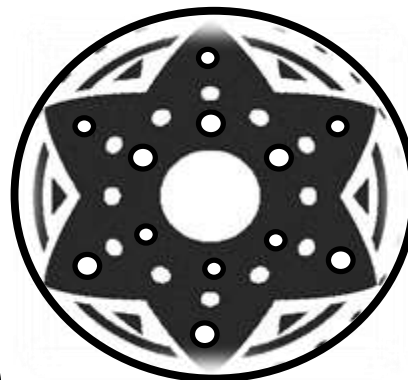
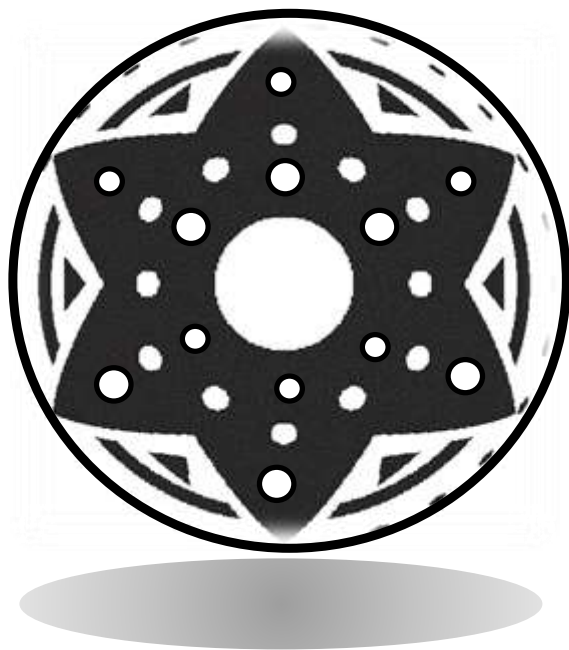
**Descripción:**  
Esferas Decorativas en  
Madera o Cerámica  
**Precio:** \$.40.000  
US \$ 20

**Potencial:**  
Habilidad técnica  
Posibilidad de  
texturas

**Posible direccionamiento:**  
Trabajar en relieves y  
combinación de Colores.



Referente:



Oficio:

**Carpintería o Cerámica**

Artesano:

**Sopó , Guatavita, La Calera**

**Descripción:**

Esferas Decorativas en  
Madera o Cerámica

**Precio:** \$.40.000

US \$ 20

**Potencial:**

Habilidad técnica  
Posibilidad de  
texturas

**Posible direccionamiento:**

Trabajar en relieves y  
combinación de Colores.

Referente:



Oficio:

**Cerámica**

Artesano:

**Sopó , Guatavita, La Calera**

**Descripción:**

Candelabros en Cerámica

**Precio:** \$.20.60.80.000

US \$ 10,30,40

**Potencial:**

Habilidad técnica

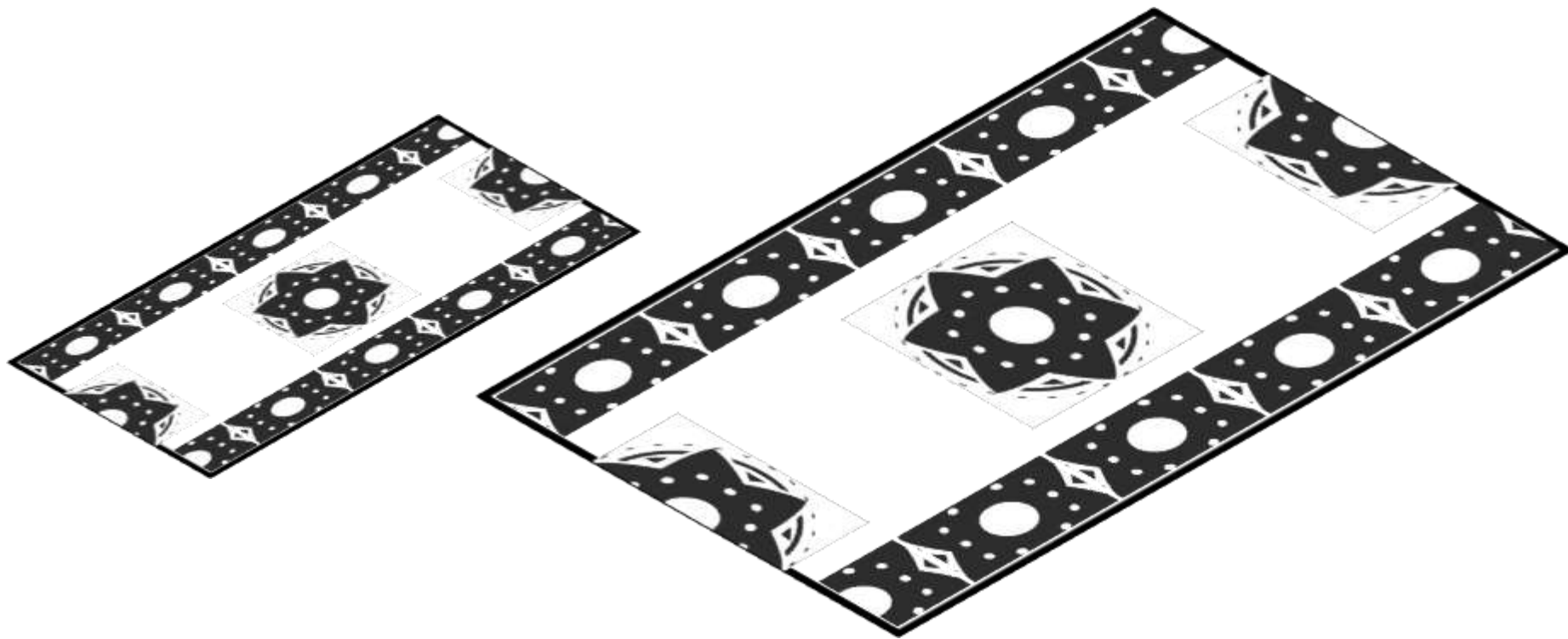
Posibilidad de

texturas

**Posible direccionamiento:**

Trabajar en relieves y  
combinación de Colores.

Referente:



Oficio:

**Tejeduría**

Artesano:

**Cajicá**

**Descripción:**

Tapete en Lana

**Precio:**

\$150.000~\$380.000

**Potencial:**

Habilidad técnica

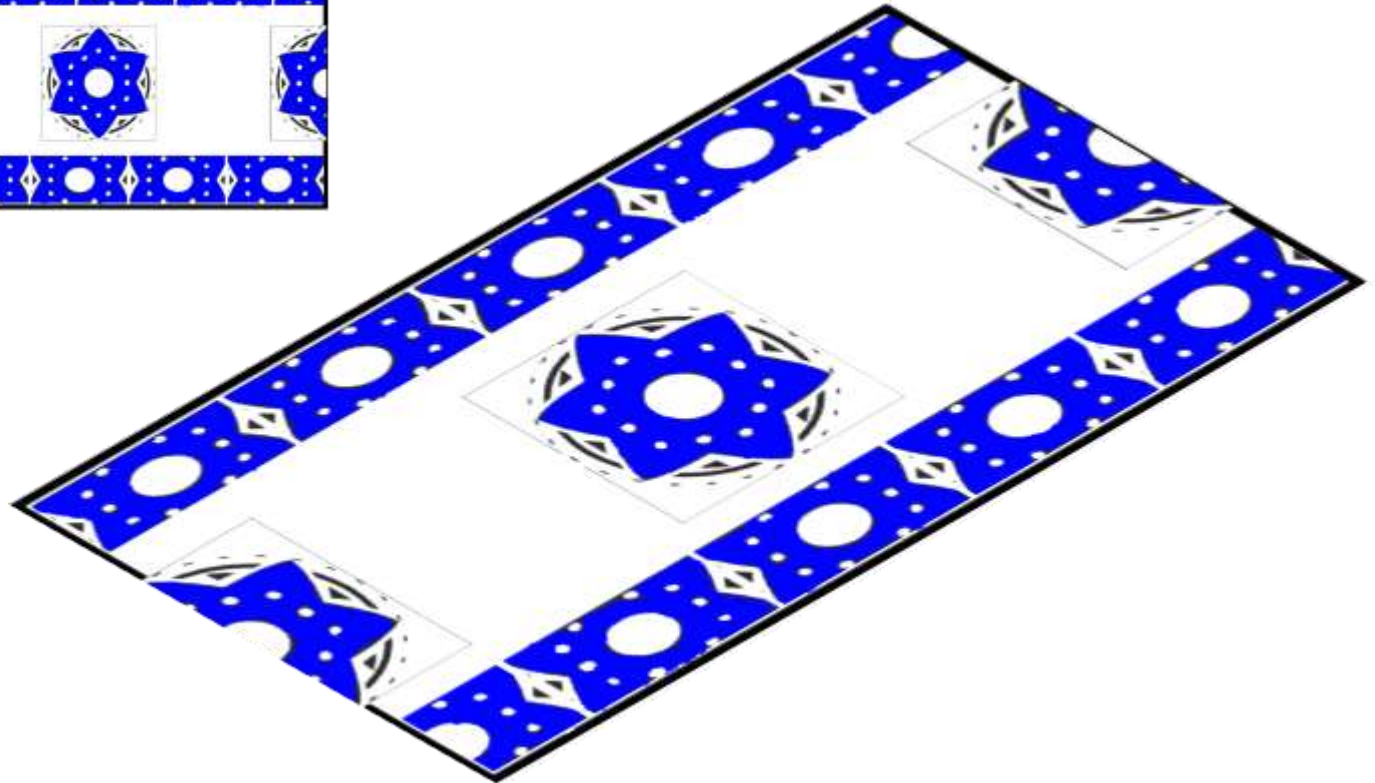
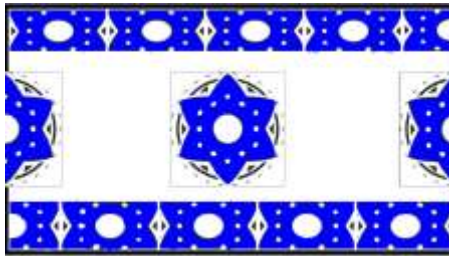
Posibilidad de

texturas

**Posible direccionamiento:**

Trabajar en relieves y  
combinación de Colores.

Referente:



Oficio:

**Tejeduría**

Artesano:

**Cajicá**

**Descripción:**

Tapete en Lana

**Precio:**

\$150.000~\$380.000

**Potencial:**

Habilidad técnica

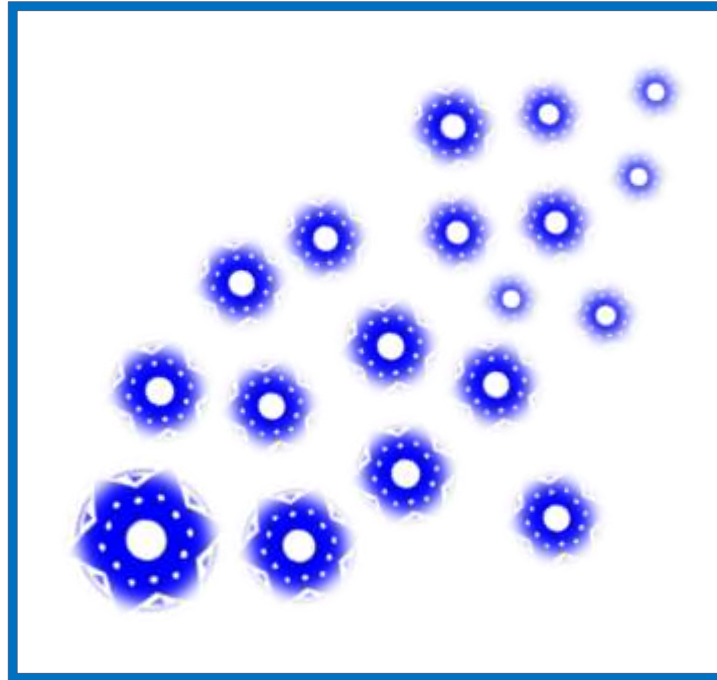
Posibilidad de

texturas

**Posible direccionamiento:**

Trabajar en relieves y  
combinación de Colores.

Referente:



Oficio:

**Tejeduría**

Artesano:

**Cajicá Y Chía , Sopó**

**Descripción:**

Cojín en tela o Lana en  
Lana

**Precio:** \$45.000

US \$ : 22.50

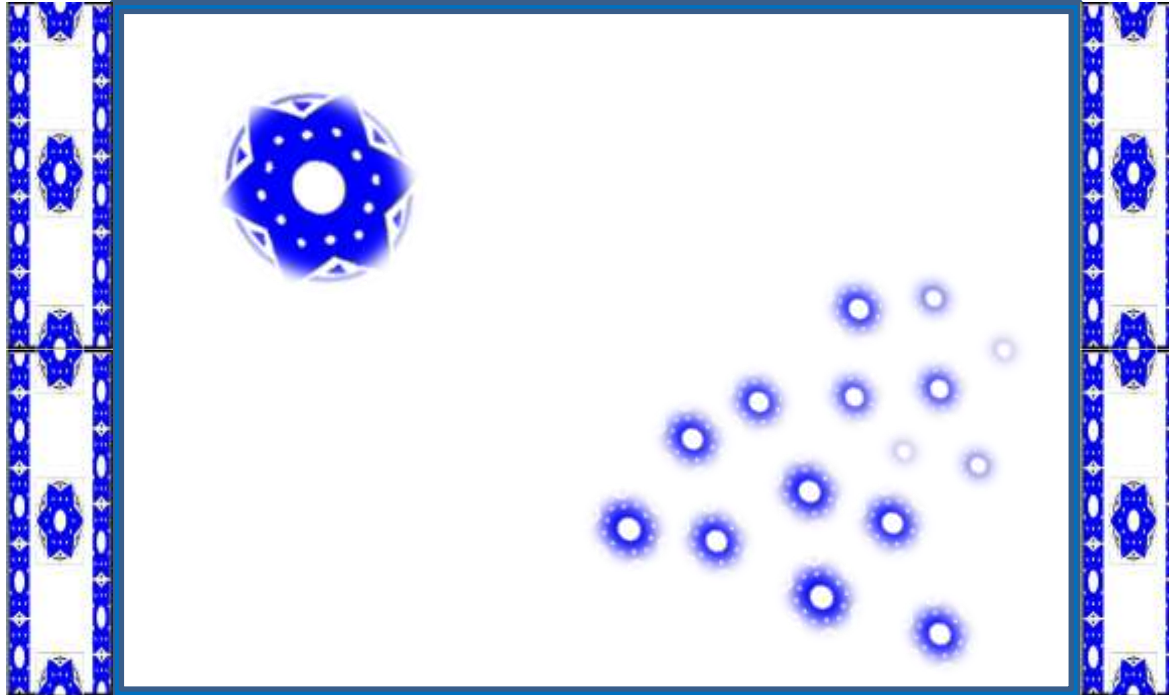
**Potencial:**

Habilidad técnica  
Posibilidad de  
texturas

**Posible direccionamiento:**

Trabajar en relieves y  
combinación de Colores.

Referente:



Oficio:

**Tejeduría**

Artesano:

**Cajicá Y Chía , Sopó**

**Descripción:**

Forro de Almohadas de  
lona o Algodón Grueso

**Precio:** \$.000

US \$ :

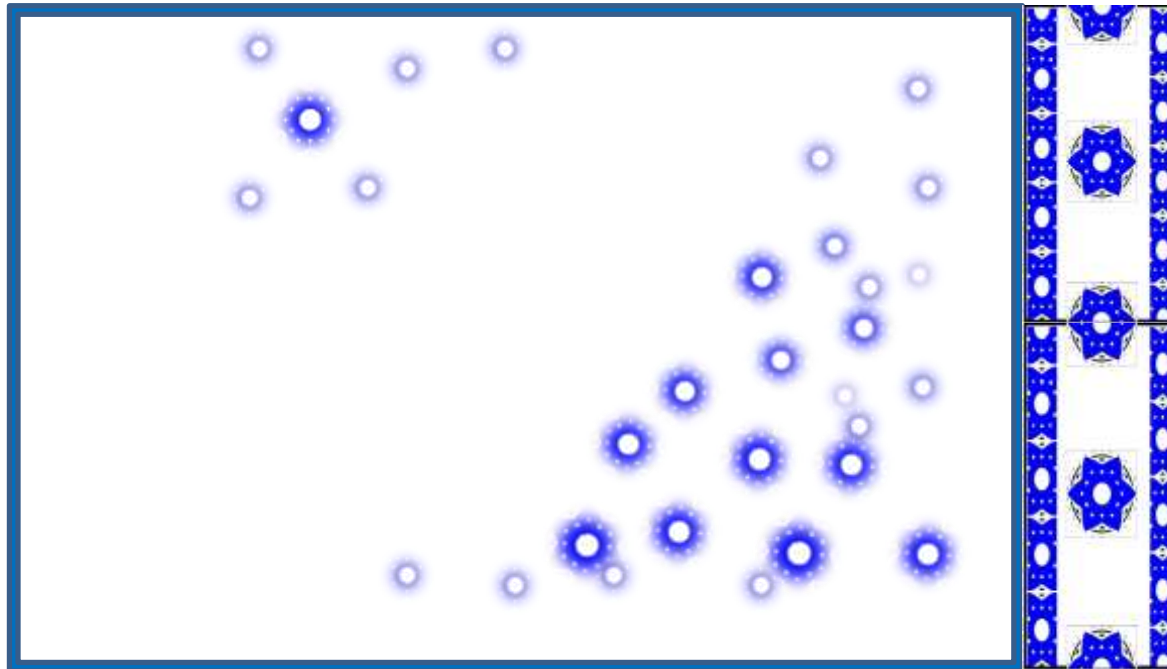
**Potencial:**

Habilidad técnica  
Posibilidad de  
texturas

**Posible direccionamiento:**

Trabajar en relieves y  
combinación de Colores.

Referente:



Oficio:

**Tejeduría**

Artesano:

**Cajicá Y Chía , Sopó**

**Descripción:**

Funda Para Almohadas  
de Iona o Algodón Grueso

**Precio:** \$.000

US \$ :

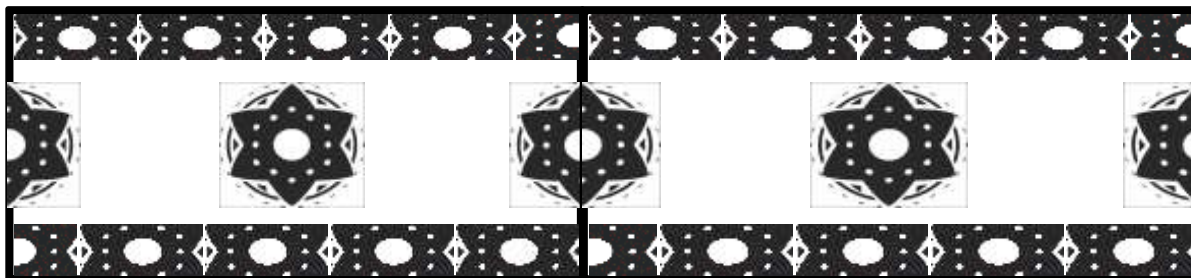
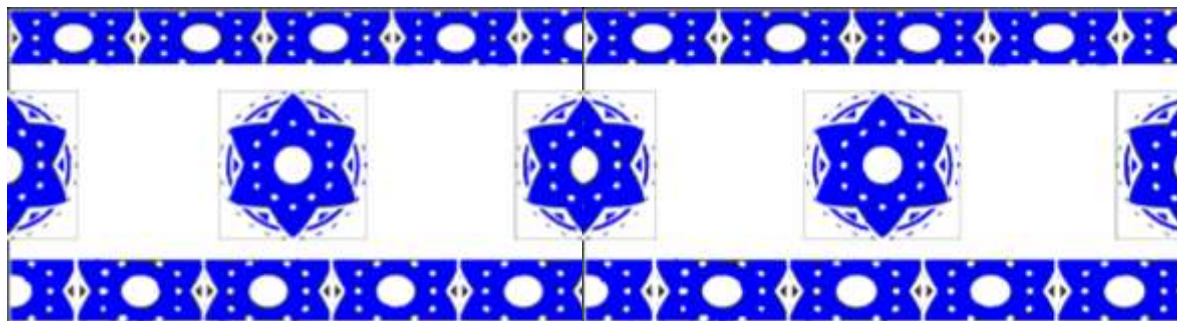
**Potencial:**

Habilidad técnica  
Posibilidad de  
texturas

**Posible direccionamiento:**

Trabajar en relieves y  
combinación de Colores.

Referente:



Oficio:

**Tejeduría**

Artesano:

**Cajicá Y Chía , Sopó**

**Descripción:**

Throws de lona o

Algodón Grueso

**Precio:** \$.000

US \$ :

**Potencial:**

Habilidad técnica

Posibilidad de

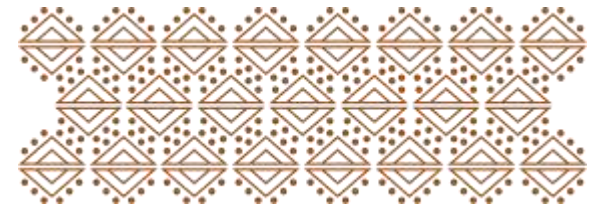
texturas

**Posible direccionamiento:**

Trabajar en relieves y  
combinación de Colores.



Referente:



Oficio:

**Tejeduría**

Artesano:

**Cajicá Y Chía , Sopó**

**Descripción:**

Bolsos para mercado en  
Fique con tejido

**Precio:** \$50.000

US \$ :25

**Potencial:**

Habilidad técnica  
Posibilidad de  
texturas

**Posible direccionamiento:**

Trabajar en relieves y  
combinación de Colores.

**D.I. DIEGO AÑEZ YEPES**

Email: [diegoanezyepes@gmail.com](mailto:diegoanezyepes@gmail.com)

**3174288987- 3133502420**