



CONVENIO
GOBERNACION DE BOYACA, INSTITUTO DE CULTURA,
TURISMO Y BELLAS ARTES DE BOYACA y ARTESANIAS DE
COLOMBIA

CAPACITACION EN DISEÑO Y
ORGANIZACION ARTESANAL CON
ARTESANOS DE CERAMICA Y
CESTERIA EN ESPARTO EN BELÉN Y
CERINZA

Anexo

Fichas de Muestras de Diseño

JORGE IVAN QUINTERO A.
DISEÑADOR INDUSTRIAL

1995



Ministerio de Desarrollo Económico
artesanías de colombia s.a.

Centro de Diseño

MUESTRA DE DISEÑO



Pieza:	<i>Recipiente</i>	Clasificación:	<i>Neoartesanía</i>
Materia Prima:	<i>Cerámica</i>	Localidad:	<i>Belén - Vereda de Tuaté</i>
Oficio:	<i>Alfarería</i>	Departamento:	<i>Boyacá</i>
Técnica:	<i>Rollo</i>	Artesano:	<i>Asc. Artesanal de Tuaté Bajo</i>
Función:	<i>Contener</i>	Diseñador:	<i>Jorge Iván Quintero A.</i>



Pieza:	<i>Solitario</i>	Clasificación:	<i>Neoartesanía</i>
Materia Prima:	<i>Cerámica</i>	Localidad:	<i>Belén - Vereda de Tuaté</i>
Oficio:	<i>Alfarería</i>	Departamento:	<i>Boyacá</i>
Técnica:	<i>Rollo</i>	Artesano:	<i>Asc. Artesanal de Tuaté Bajo</i>
Función:	<i>Decoración</i>	Diseñador:	<i>Jorge Iván Quintero A.</i>



Ministerio de Desarrollo Económico
Artesanías de Colombia S.A.

Centro de Diseño

MUESTRA DE DISEÑO



Pieza:	<i>Masatero</i>	Clasificación:	<i>Neoartesanía</i>
Materia Prima:	<i>Cerámica</i>	Localidad:	<i>Belén - Vereda de Tuaté</i>
Oficio:	<i>Alfarería</i>	Departamento:	<i>Boyacá</i>
Técnica:	<i>Rollo</i>	Artesano:	<i>Asc. Artesanal de Tuaté Bajo</i>
Función:	<i>Contener</i>	Diseñador:	<i>Jorge Iván Quintero A.</i>



Ministerio de Desarrollo Económico
artesañas de colombia s.a.

Centro de Diseño

MUESTRA DE DISEÑO



Pieza:	<i>Dulcero</i>	Clasificación:	<i>Neoartesanía</i>
Materia Prima:	<i>Cerámica</i>	Localidad:	<i>Belén - Vereda de Tuaté</i>
Oficio:	<i>Alfarería</i>	Departamento:	<i>Boyacá</i>
Técnica:	<i>Rollo</i>	Artesano:	<i>Asc. Artesanal de Tuaté Bajo</i>
Función:	<i>Empaque</i>	Diseñador:	<i>Jorge Iván Quintero A.</i>



Ministerio de Desarrollo Económico
artesanías de colombia s.a.

Centro de Diseño

MUESTRA DE DISEÑO



Pieza:	<i>Candelabro</i>	Clasificación:	<i>Neoartesanía</i>
Materia Prima:	<i>Cerámica</i>	Localidad:	<i>Belén - Vereda de Tuaté</i>
Oficio:	<i>Alfarería</i>	Departamento:	<i>Boyacá</i>
Técnica:	<i>Rollo</i>	Artesano:	<i>Asc. Artesanal de Tuaté Bajo</i>
Función:	<i>Transportar</i>	Diseñador:	<i>Jorge Iván Quintero A.</i>



Ministerio de Desarrollo Económico
artesañas de colombia s.a.

Centro de Diseño

MUESTRA DE DISEÑO



Pieza:	<i>Dulcero</i>	Clasificación:	<i>Neoartesanía</i>
Materia Prima:	<i>Cerámica</i>	Localidad:	<i>Belén - Vereda de Tuaté</i>
Oficio:	<i>Alfarería</i>	Departamento:	<i>Boyacá</i>
Técnica:	<i>Rollo</i>	Artesano:	<i>Asc. Artesanal de Tuaté Bajo</i>
Función:	<i>Empaque</i>	Diseñador:	<i>Jorge Iván Quintero A.</i>



Ministerio de Desarrollo Económico
artesanías de colombia s.a.

Centro de Diseño

MUESTRA DE DISEÑO



Pieza:	<i>Vasos</i>	Clasificación:	<i>Neoartesanía</i>
Materia Prima:	<i>Cerámica</i>	Localidad:	<i>Belén - Vereda de Tuaté</i>
Oficio:	<i>Alfarería</i>	Departamento:	<i>Boyacá</i>
Técnica:	<i>Rollo</i>	Artesano:	<i>Asc. Artesanal de Tuaté Bajo</i>
Función:	<i>Utilitaria</i>	Diseñador:	<i>Jorge Iván Quintero A.</i>



Ministerio de Desarrollo Económico
artesañas de colombia s.a.

Centro de Diseño

MUESTRA DE DISEÑO



Pieza:	<i>Dulcero</i>	Clasificación:	<i>Neoartesania</i>
Materia Prima:	<i>Cerámica</i>	Localidad:	<i>Belén - Vereda de Tuaté</i>
Oficio:	<i>Alfarería</i>	Departamento:	<i>Boyacá</i>
Técnica:	<i>Rollo</i>	Artesano:	<i>Asc. Artesanal de Tuaté Bajo</i>
Función:	<i>Empaque</i>	Diseñador:	<i>Jorge Iván Quintero A.</i>



Ministerio de Desarrollo Económico
artesanías de colombia s.a.

Centro de Diseño

MUESTRA DE DISEÑO



Pieza:	<i>Frutero</i>	Clasificación:	<i>Neoartesanía</i>
Materia Prima:	<i>Cerámica</i>	Localidad:	<i>Belén - Vereda de Tuaté</i>
Oficio:	<i>Alfarería</i>	Departamento:	<i>Boyacá</i>
Técnica:	<i>Rollo</i>	Artesano:	<i>Asc. Artesanal de Tuaté Bajo</i>
Función:	<i>Contener</i>	Diseñador:	<i>Jorge Iván Quintero A.</i>



Ministerio de Desarrollo Económico
artesanías de colombia s.a.

Centro de Diseño

MUESTRA DE DISEÑO



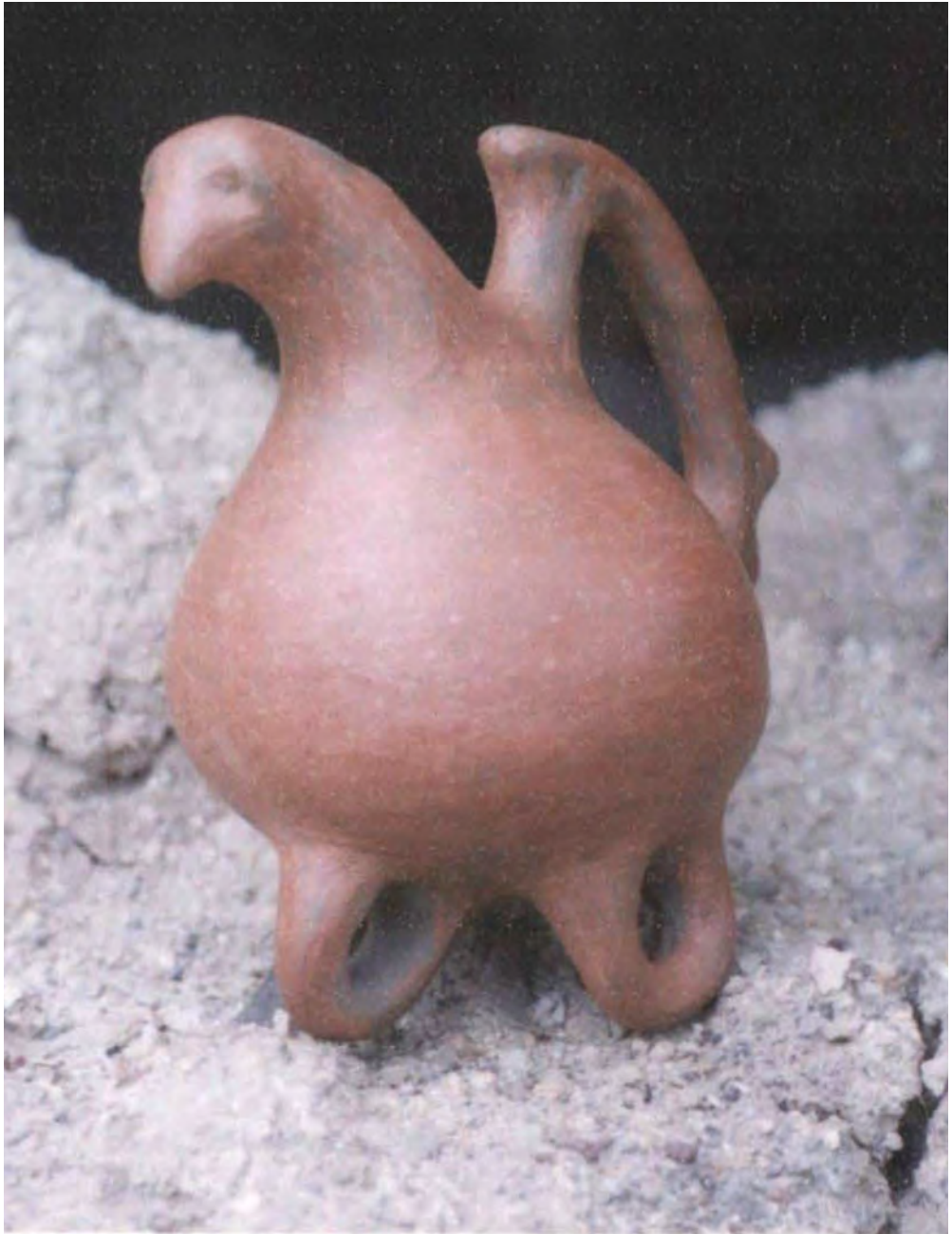
Pieza:	<i>Recipiente</i>	Clasificación:	<i>Neoartesanía</i>
Materia Prima:	<i>Cerámica</i>	Localidad:	<i>Belén - Vereda de Tuaté</i>
Oficio:	<i>Alfarería</i>	Departamento:	<i>Boyacá</i>
Técnica:	<i>Rollo</i>	Artesano:	<i>Asc. Artesanal de Tuaté Bajo</i>
Función:	<i>Contener</i>	Diseñador:	<i>Jorge Iván Quintero A.</i>



Ministerio de Desarrollo Económico
artesanías de colombia s.a.

Centro de Diseño

MUESTRA DE DISEÑO



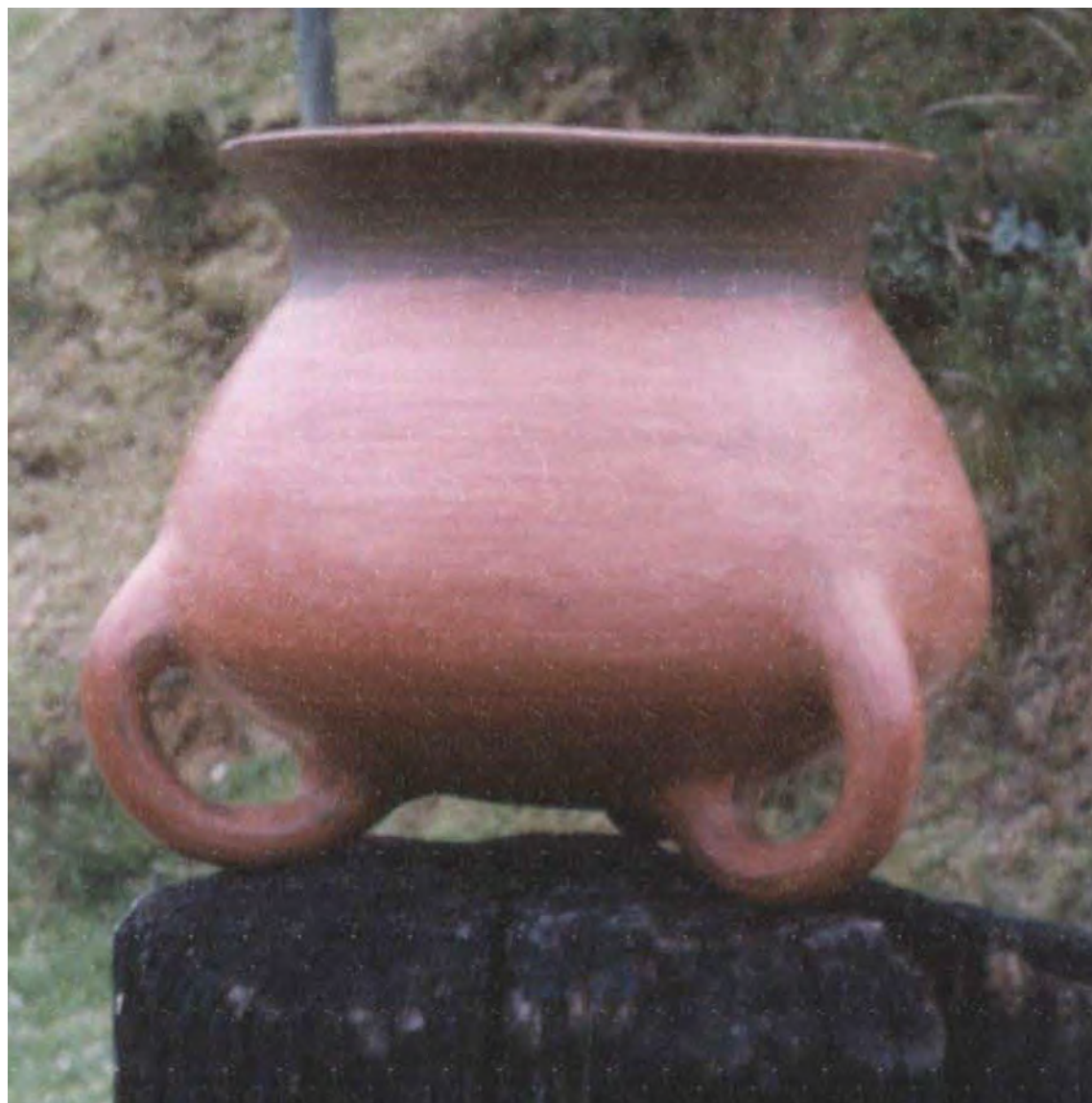
Pieza:	<i>Cafetera</i>	Clasificación:	<i>Neoartesanía</i>
Materia Prima:	<i>Cerámica</i>	Localidad:	<i>Belén - Vereda de Tuaté</i>
●ficio:	<i>Alfarería</i>	Departamento:	<i>Boyacá</i>
Técnica:	<i>Rollo</i>	Artesano:	<i>Asc. Artesanal de Tuaté Bajo</i>
Función:	<i>Utilitaria</i>	Diseñador:	<i>Jorge Iván Quintero A.</i>



Ministerio de Desarrollo Económico
artesañas de colombia s.a.

Centro de Diseño

MUESTRA DE DISEÑO



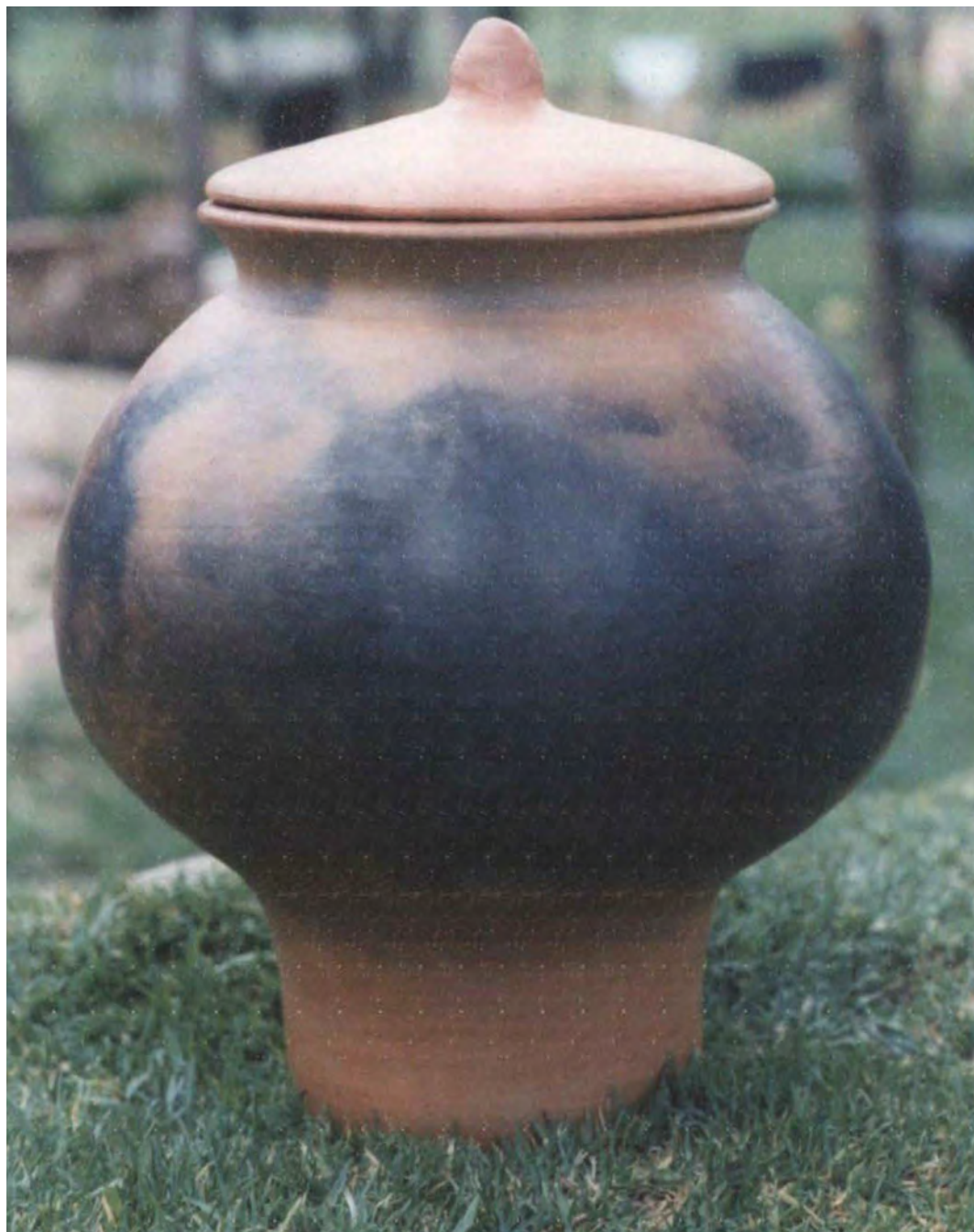
Pieza:	<i>Matera</i>	Clasificación:	<i>Neoartesanía</i>
Materia Prima:	<i>Cerámica</i>	Localidad:	<i>Belén - Vereda de Tuaté</i>
Oficio:	<i>Alfarería</i>	Departamento:	<i>Boyacá</i>
Técnica:	<i>Rollo</i>	Artesano:	<i>Asc. Artesanal de Tuaté Bajo</i>
Función:	<i>Decorativa</i>	Diseñador:	<i>Jorge Iván Quintero A.</i>



Ministerio de Desarrollo Económico
artesañas de colombia s.a.

Centro de Diseño

MUESTRA DE DISEÑO



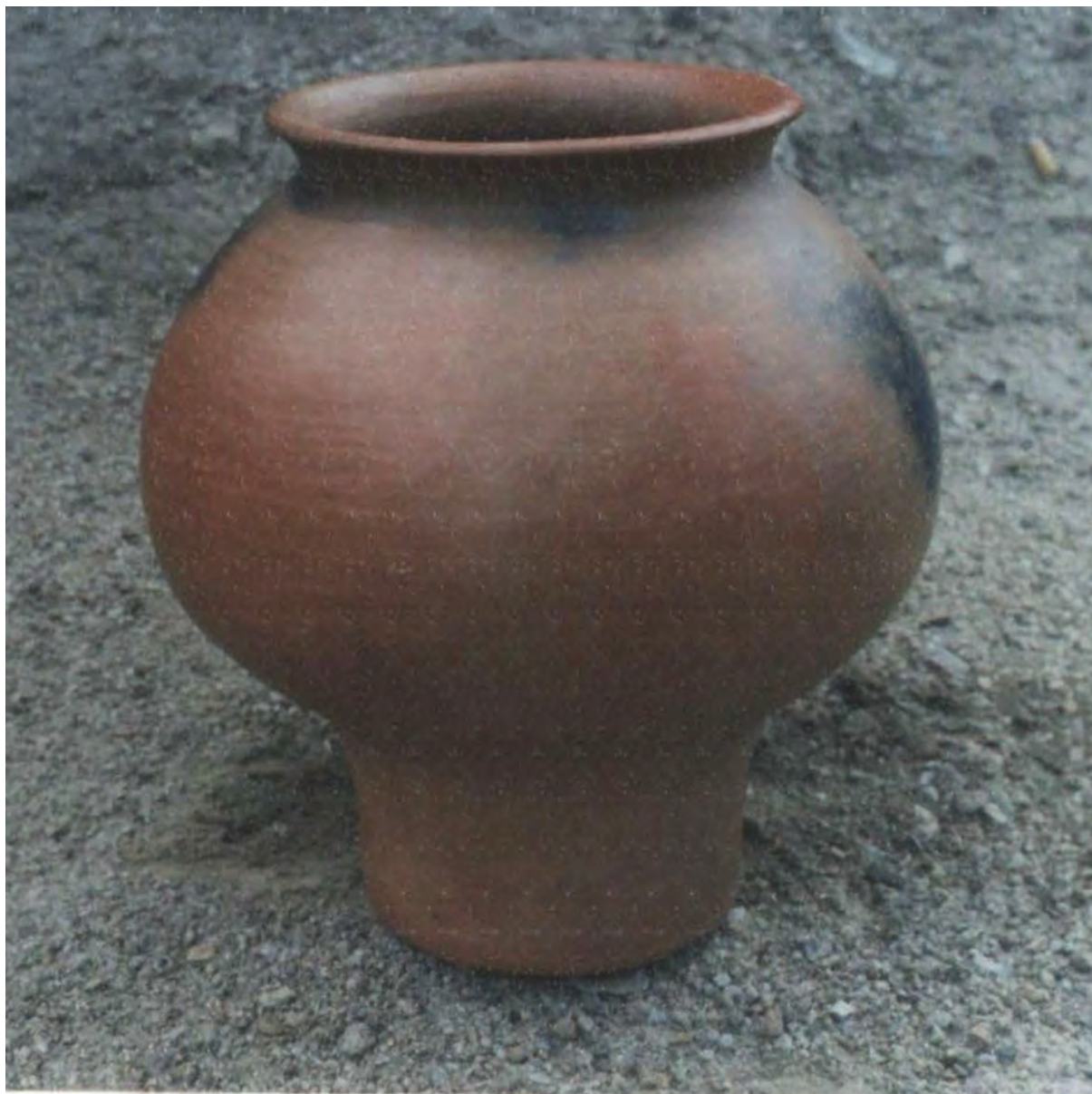
Pieza:	<i>Masatero</i>	Clasificación:	<i>Neoartesanía</i>
Materia Prima:	<i>Cerámica</i>	Localidad:	<i>Belén - Vereda de Tuaté</i>
●ficio:	<i>Alfarería</i>	Departamento:	<i>Boyacá</i>
Técnica:	<i>Rollo</i>	Artesano:	<i>Asc. Artesanal de Tuaté Bajo</i>
Función:	<i>Utilitaria</i>	Diseñador:	<i>Jorge Iván Quintero A.</i>



Ministerio de Desarrollo Económico
artesanías de colombia s.a.

Centro de Diseño

MUESTRA DE DISEÑO



Pieza:	<i>Recipiente</i>	Clasificación:	<i>Neoartesanía</i>
Materia Prima:	<i>Cerámica</i>	Localidad:	<i>Belén - Vereda de Tuaté</i>
Oficio:	<i>Alfarería</i>	Departamento:	<i>Boyacá</i>
Técnica:	<i>Rollo</i>	Artesano:	<i>Asc. Artesanal de Tuaté Bajo</i>
Función:	<i>Contener</i>	Diseñador:	<i>Jorge Iván Quintero A.</i>



Ministerio de Desarrollo Económico
artesañas de colombia s.a.

Centro de Diseño

MUESTRA DE DISEÑO



Pieza:	<i>Cenicero</i>	Clasificación:	<i>Neoartesanía</i>
Materia Prima:	<i>Cerámica</i>	Localidad:	<i>Belén - Vereda de Tuaté</i>
Oficio:	<i>Alfarería</i>	Departamento:	<i>Boyacá</i>
Técnica:	<i>Rollo</i>	Artesano:	<i>Asc. Artesanal de Tuaté Bajo</i>
Función:	<i>Decorativa</i>	Diseñador:	<i>Jorge Iván Quintero A.</i>



Ministerio de Desarrollo Económico
artesanías de colombia s.a.

Centro de Diseño

MUESTRA DE DISEÑO



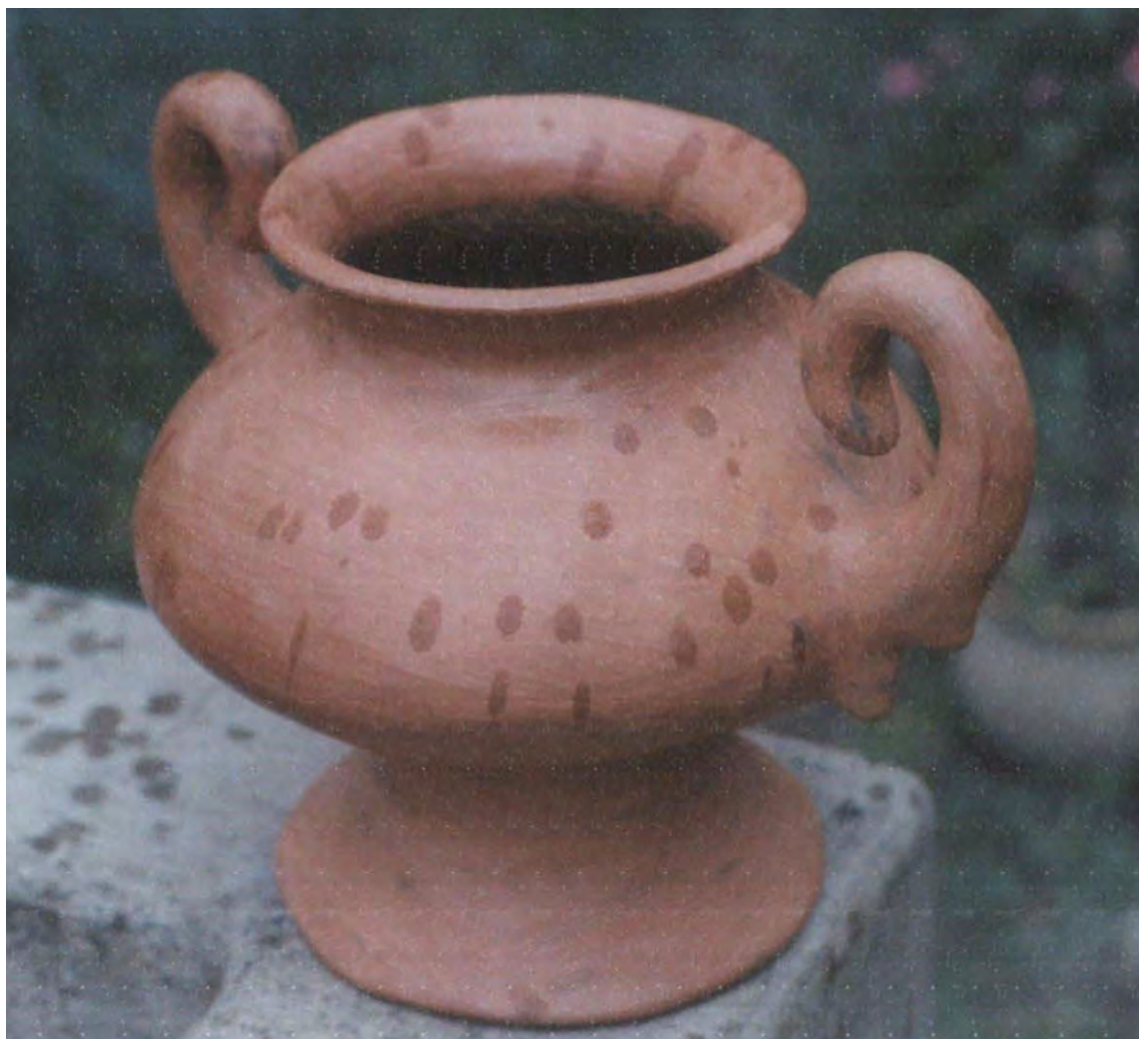
Pieza:	<i>Vinajera</i>	Clasificación:	<i>Neoartesanía</i>
Materia Prima:	<i>Cerámica</i>	Localidad:	<i>Belén - Vereda de Tuaté</i>
Oficio:	<i>Alfarería</i>	Departamento:	<i>Boyacá</i>
Técnica:	<i>Rollo</i>	Artesano:	<i>Asc. Artesanal de Tuaté Bajo</i>
Función:	<i>Almacenar</i>	Diseñador:	<i>Jorge Iván Quintero A.</i>



Ministerio de Desarrollo Económico
artesanías de colombia s.a.

Centro de Diseño

MUESTRA DE DISEÑO



Pieza:	<i>Recipiente</i>	Clasificación:	<i>Neoartesanía</i>
Materia Prima:	<i>Cerámica</i>	Localidad:	<i>Belén - Vereda de Tuaté</i>
Oficio:	<i>Alfarería</i>	Departamento:	<i>Boyacá</i>
Técnica:	<i>Rollo</i>	Artesano:	<i>Asc. Artesanal de Tuaté Bajo</i>
Función:	<i>Almacenar</i>	Diseñador:	<i>Jorge Iván Quintero A.</i>



Ministerio de Desarrollo Económico
artesañas de colombia s.a.

Centro de Diseño

MUESTRA DE DISEÑO



Pieza:	<i>Multiusos</i>	Clasificación:	<i>Neoartesanía</i>
Materia Prima:	<i>Esparto</i>	Localidad:	<i>Cerinza</i>
Oficio:	<i>Cestería</i>	Departamento:	<i>Boyacá</i>
Técnica:	<i>6 Hebras</i>	Artesano:	<i>Asc. Artesanal Cerenza</i>
Función:	<i>Contener</i>	Diseñador:	<i>Jorge Iván Quintero A.</i>



Ministerio de Desarrollo Económico
artesanías de colombia s.a.

Centro de Diseño

MUESTRA DE DISEÑO



Pieza:	<i>Fiambra</i>	Clasificación:	<i>Neoartesanía</i>
Materia Prima:	<i>Esparto</i>	Localidad:	<i>Cerinza</i>
Oficio:	<i>Cestería</i>	Departamento:	<i>Boyacá</i>
Técnica:	<i>2 Hebras</i>	Artesano:	<i>Asc. Artesanal Cerenza</i>
Función:	<i>Almacenar</i>	Diseñador:	<i>Jorge Iván Quintero A.</i>



Ministerio de Desarrollo Económico
artesañas de colombia s.a.

Centro de Diseño

MUESTRA DE DISEÑO



Pieza:	<i>Ancheta</i>	Clasificación:	<i>Neoartesania</i>
Materia Prima:	<i>Esparto</i>	Localidad:	<i>Cerinza</i>
Oficio:	<i>Cesteria</i>	Departamento:	<i>Boyacá</i>
Técnica:	<i>2 Hebras</i>	Artesano:	<i>Asc. Artesanal Cerenza</i>
Función:	<i>Contener</i>	Diseñador:	<i>Jorge Iván Quintero A.</i>



Ministerio de Desarrollo Económico
artesañas de colombia s.a.

Centro de Diseño

MUESTRA DE DISEÑO



Pieza:	<i>Joyero</i>	Clasificación:	<i>Neoartesanía</i>
Materia Prima:	<i>Esparto</i>	Localidad:	<i>Cerínza</i>
Oficio:	<i>Cestería</i>	Departamento:	<i>Boyacá</i>
Técnica:	<i>2 Hebras</i>	Artesano:	<i>Asc. Artesanal Cerénza</i>
Función:	<i>Contener</i>	Diseñador:	<i>Jorge Iván Quintero A.</i>



Ministerio de Desarrollo Económico
artesanías de colombia s.a.

Centro de Diseño

MUESTRA DE DISEÑO



Pieza:	<i>Cesto</i>	Clasificación:	<i>Neoartesanía</i>
Materia Prima:	<i>Esparto</i>	Localidad:	<i>Cerínza</i>
Oficio:	<i>Cestería</i>	Departamento:	<i>Boyacá</i>
Técnica:	<i>2 Hebras</i>	Artesano:	<i>Asc. Artesanal Cerénza</i>
Función:	<i>Contener</i>	Diseñador:	<i>Jorge Iván Quintero A.</i>



Ministerio de Desarrollo Económico
artesañas de colombia s.a.

Centro de Diseño

MUESTRA DE DISEÑO



Pieza:	<i>Panera</i>	Clasificación:	<i>Neoartesanía</i>
Materia Prima:	<i>Esparto</i>	Localidad:	<i>Cerinza</i>
Oficio:	<i>Cestería</i>	Departamento:	<i>Boyacá</i>
Técnica:	<i>Calado - trenza</i>	Artesano:	<i>Asc. Artesanal Valle de Cerinza</i>
Función:	<i>Almacenar</i>	Diseñador:	<i>Jorge Iván Quintero A.</i>



Ministerio de Desarrollo Económico
artesanías de colombia s.a.

Centro de Diseño

MUESTRA DE DISEÑO



Pieza:	<i>Cesto</i>	Clasificación:	<i>Neoartesanía</i>
Materia Prima:	<i>Esparto</i>	Localidad:	<i>Cerinza</i>
Oficio:	<i>Cestería</i>	Departamento:	<i>Boyacá</i>
Técnica:	<i>Calado</i>	Artesano:	<i>Asc. Artesanal Valle de Cerinza</i>
Función:	<i>Multiusos</i>	Diseñador:	<i>Jorge Iván Quintero A.</i>



Pieza:	<i>Arreglo floral</i>	Clasificación:	<i>Neoartesanía</i>
Materia Prima:	<i>Esparto</i>	Localidad:	<i>Cerinza</i>
Oficio:	<i>Cestería</i>	Departamento:	<i>Boyacá</i>
Técnica:	<i>Rollo</i>	Artesano:	<i>Asc. Artesanal Valle de Cerinza</i>
Función:	<i>Decorativa</i>	Diseñador:	<i>Jorge Iván Quintero A.</i>



Ministerio de Desarrollo Económico
artesanías de colombia s.a.

Centro de Diseño

MUESTRA DE DISEÑO



Pieza:	<i>Cesto</i>	Clasificación:	<i>Neoartesanía</i>
Materia Prima:	<i>Esparto</i>	Localidad:	<i>CerENZA</i>
Oficio:	<i>Cestería</i>	Departamento:	<i>Boyacá</i>
Técnica:	<i>6 hebras - cruz</i>	Artesano:	<i>Asc. Artesanal CerENZA</i>
Función:	<i>Multiusos</i>	Diseñador:	<i>Jorge Iván Quintero A.</i>



Ministerio de Desarrollo Económico
artesanías de colombia s.a.

Centro de Diseño

MUESTRA DE DISEÑO



Pieza:	<i>Frutero</i>	Clasificación:	<i>Neoartesanía</i>
Materia Prima:	<i>Esparto</i>	Localidad:	<i>Cerinza</i>
Oficio:	<i>Cestería</i>	Departamento:	<i>Boyacá</i>
Técnica:	<i>Calado y trenza</i>	Artesano:	<i>Asc. Artesanal Valle de Cerinza</i>
Función:	<i>Contener</i>	Diseñador:	<i>Jorge Iván Quintero A.</i>



Ministerio de Desarrollo Económico
artesanías de colombia s.a.

Centro de Diseño

MUESTRA DE DISEÑO



Pieza:	<i>Panera</i>	Clasificación:	<i>Neoartesanía</i>
Materia Prima:	<i>Esparto</i>	Localidad:	<i>Cerinza</i>
Oficio:	<i>Cestería</i>	Departamento:	<i>Boyacá</i>
Técnica:	<i>Trenzas</i>	Artesano:	<i>Asc. Artesanal Valle de Cerinza</i>
Función:	<i>Contener</i>	Diseñador:	<i>Jorge Iván Quintero A.</i>



Ministerio de Desarrollo Económico
artesanías de colombia s.a.

Centro de Diseño

MUESTRA DE DISEÑO



Pieza:	<i>Frutero</i>	Clasificación:	<i>Neoartesanía</i>
Materia Prima:	<i>Esparto</i>	Localidad:	<i>Cerinza</i>
●ficio:	<i>Cestería</i>	Departamento:	<i>Boyacá</i>
Técnica:	<i>Calado</i>	Artesano:	<i>Asc. Artesanal Valle de Cerinza</i>
Función:	<i>Contener</i>	Diseñador:	<i>Jorge Iván Quintero A.</i>



Ministerio de Desarrollo Económico
artesañas de colombia s.a.

Centro de Diseño

MUESTRA DE DISEÑO



Pieza:	<i>Frutero</i>	Clasificación:	<i>Neoartesania</i>
Materia Prima:	<i>Esparto</i>	Localidad:	<i>Cerinza</i>
Oficio:	<i>Cesteria</i>	Departamento:	<i>Boyacá</i>
Técnica:	<i>Cruz</i>	Artesano:	<i>Asc. Artesanal Valle de Cerinz</i>
Función:	<i>Contener</i>	Diseñador:	<i>Jorge Iván Quintero A.</i>



Ministerio de Desarrollo Económico
artesañas de colombia s.a.

Centro de Diseño

MUESTRA DE DISEÑO



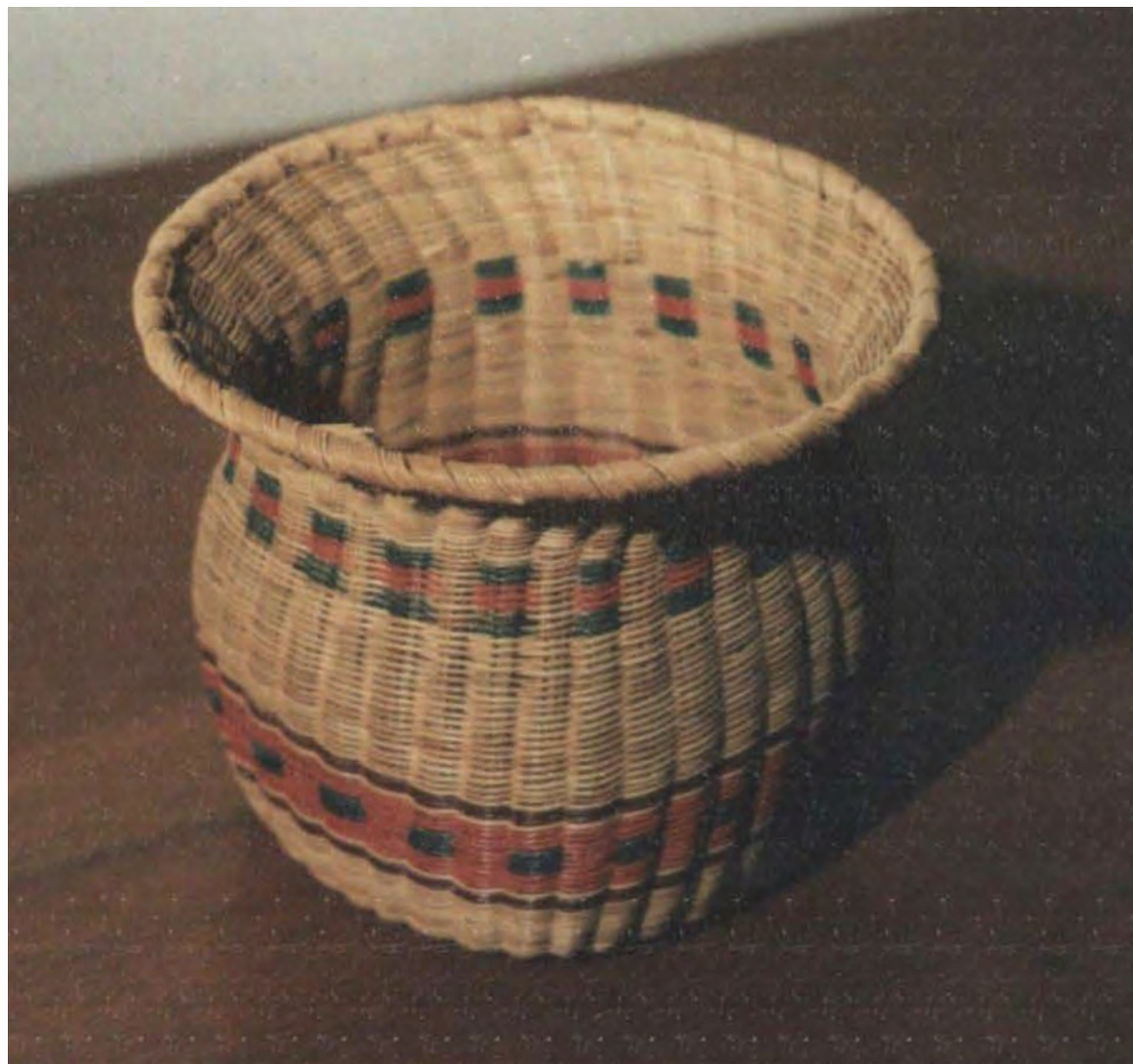
Pieza:	<i>Ancheta</i>	Clasificación:	<i>Neoartesanía</i>
Materia Prima:	<i>Esparto</i>	Localidad:	<i>Cerinza</i>
Oficio:	<i>Cestería</i>	Departamento:	<i>Boyacá</i>
Técnica:	<i>2 Hebras</i>	Artesano:	<i>Asc. Artesanal Valle de Cerinza</i>
Función:	<i>Contener</i>	Diseñador:	<i>Jorge Iván Quintero A.</i>



Ministerio de Desarrollo Económico
artesanías de colombia s.a.

Centro de Diseño

MUESTRA DE DISEÑO



Pieza:	<i>Cesto</i>	Clasificación:	<i>Neoartesanía</i>
Materia Prima:	<i>Esparto</i>	Localidad:	<i>Cerínza</i>
Oficio:	<i>Cestería</i>	Departamento:	<i>Boyacá</i>
Técnica:	<i>2 hebras</i>	Artesano:	<i>Asc. Artesanal Valle de Cerínza</i>
Función:	<i>Multiusos</i>	Diseñador:	<i>Jorge Iván Quintero A.</i>



Ministerio de Desarrollo Económico
artesanías de colombia s.a.

Centro de Diseño

MUESTRA DE DISEÑO



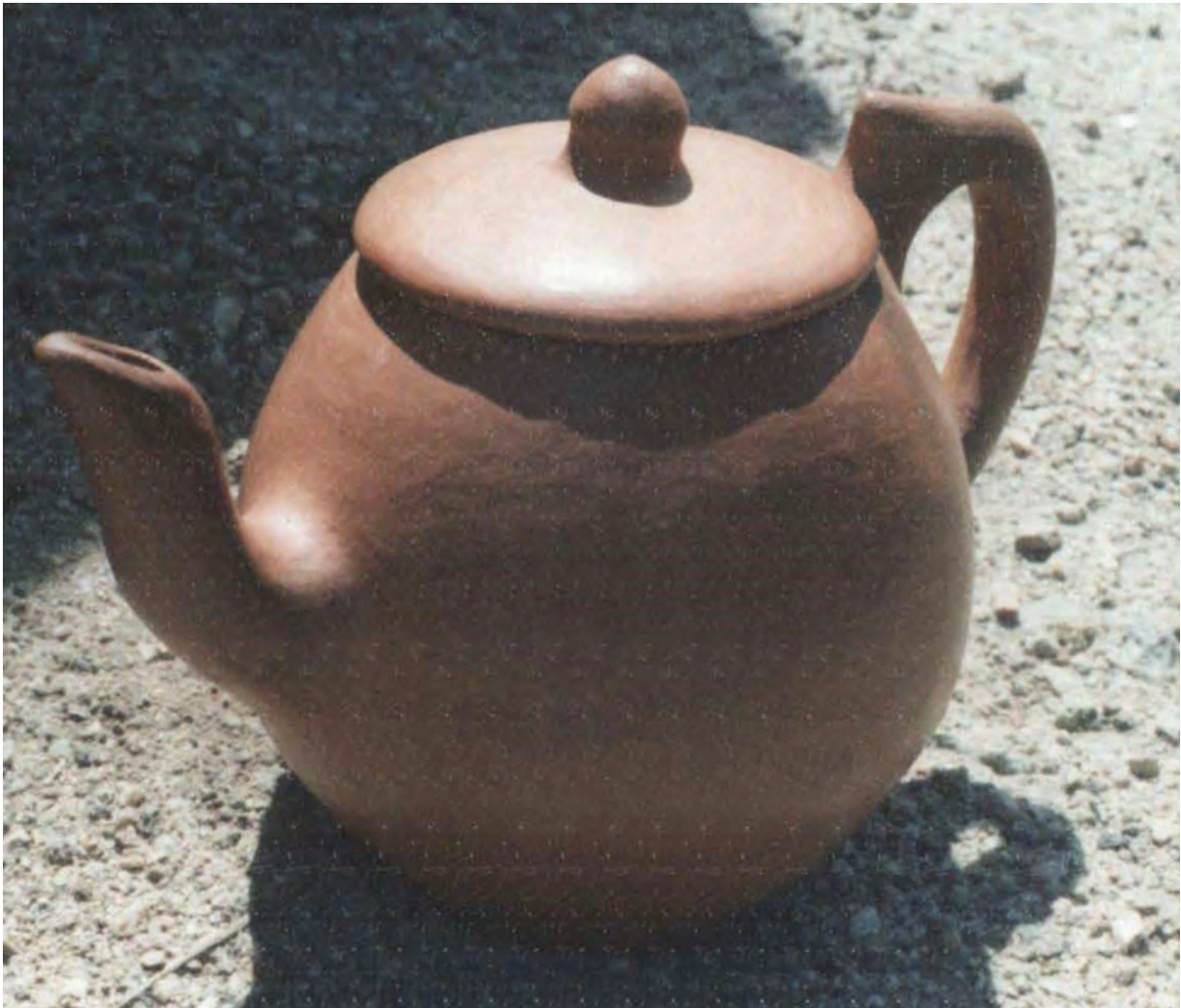
Pieza:	<i>Frutero</i>	Clasificación:	<i>Neoartesanía</i>
Materia Prima:	<i>Cerámica</i>	Localidad:	<i>Cerinza</i>
Oficio:	<i>Cestería</i>	Departamento:	<i>Boyacá</i>
Técnica:	<i>Rollo</i>	Artesano:	<i>Asc. Artesanal de Tuaté Bajo</i>
Función:	<i>Contener</i>	Diseñador:	<i>Jorge Iván Quintero A.</i>



Ministerio de Desarrollo Económico
artesañas de colombia s.a.

Centro de Diseño

MUESTRA DE DISEÑO



Pieza:	Caferera	Clasificación:	Neoartesanía
Materia Prima:	Cerámica	Localidad:	Cerínza
Oficio:	Cestería	Departamento:	Boyacá
Técnica:	Rollo	Artesano:	Asc. Artesanal de Tuaté Bajo
Función:	Utilitaria	Diseñador:	Jorge Iván Quintero A.



Ministerio de Desarrollo Económico
artesanías de colombia s.a.

Centro de Diseño

MUESTRA DE DISEÑO



Pieza:	<i>Dulcero</i>	Clasificación:	<i>Neoartesanía</i>
Materia Prima:	<i>Cerámica</i>	Localidad:	<i>Cerinza</i>
Oficio:	<i>Cestería</i>	Departamento:	<i>Boyacá</i>
Técnica:	<i>Rollo</i>	Artesano:	<i>Asc. Artesanal de Tuaté Bajo</i>
Función:	<i>Empaque</i>	Diseñador:	<i>Jorge Iván Quintero A.</i>



Ministerio de Desarrollo Económico
artesañas de colombia s.a.

Centro de Diseño

MUESTRA DE DISEÑO



Pieza:	<i>Cesto</i>	Clasificación:	<i>Neoartesanía</i>
Materia Prima:	<i>Esparto</i>	Localidad:	<i>Cerínza</i>
Oficio:	<i>Cestería</i>	Departamento:	<i>Boyacá</i>
Técnica:	<i>2 hebras</i>	Artesano:	<i>Asc. Artesanal Valle de Cerínza</i>
Función:	<i>Almacenar</i>	Diseñador:	<i>Jorge Iván Quintero A.</i>



Ministerio de Desarrollo Económico
artesanías de colombia s.a.

Centro de Diseño

MUESTRA DE DISEÑO



<i>Pieza:</i>	<i>Frutero</i>	<i>Clasificación:</i>	<i>Neoartesanía</i>
<i>Materia Prima:</i>	<i>Esparto</i>	<i>Localidad:</i>	<i>Cerinza</i>
<i>Oficio:</i>	<i>Cestería</i>	<i>Departamento:</i>	<i>Boyacá</i>
<i>Técnica:</i>	<i>Calado</i>	<i>Artesano:</i>	<i>Asc. Artesanal Valle de Cerinza</i>
<i>Función:</i>	<i>Contener</i>	<i>Diseñador:</i>	<i>Jorge Iván Quintero A.</i>



Ministerio de Desarrollo Económico
artesañas de colombia s.a.

Centro de Diseño

MUESTRA DE DISEÑO



Pieza:	<i>Bandeja</i>	Clasificación:	<i>Neoartesania</i>
Materia Prima:	<i>Esparto</i>	Localidad:	<i>Cerinza</i>
Oficio:	<i>Cesteria</i>	Departamento:	<i>Boyacá</i>
Técnica:	<i>2 hebras</i>	Artesano:	<i>Asc. Artesanal Valle de Cerinza</i>
Función:	<i>Utilitaria</i>	Diseñador:	<i>Jorge Iván Quintero A.</i>



Ministerio de Desarrollo Económico
artesañas de Colombia s.a.

Centro de Diseño

MUESTRA DE DISEÑO



Pieza:	<i>Petaca</i>	Clasificación:	<i>Neoartesanía</i>
Materia Prima:	<i>Esparto</i>	Localidad:	<i>Cerinza</i>
Oficio:	<i>Cestería</i>	Departamento:	<i>Boyacá</i>
Técnica:	<i>2 hebras</i>	Artesano:	<i>Asc. Artesanal Valle de Cerinza</i>
Función:	<i>Almacenar</i>	Diseñador:	<i>Jorge Iván Quintero A.</i>



Ministerio de Desarrollo Económico
artesanías de colombia s.a.

Centro de Diseño

MUESTRA DE DISEÑO



Pieza:	<i>Cesto</i>	Clasificación:	<i>Neoartesanía</i>
Materia Prima:	<i>Esparto</i>	Localidad:	<i>Cerínza</i>
Oficio:	<i>Cestería</i>	Departamento:	<i>Boyacá</i>
Técnica:	<i>Calado</i>	Artesano:	<i>Asc. Artesanal Valle de Cerínza</i>
Función:	<i>Contener</i>	Diseñador:	<i>Jorge Iván Quintero A.</i>



Ministerio de Desarrollo Económico
artesanías de colombia s.a.

Centro de Diseño

MUESTRA DE DISEÑO



Pieza:	<i>Cesto</i>	Clasificación:	<i>Neoartesanía</i>
Materia Prima:	<i>Esparto</i>	Localidad:	<i>Cerinza</i>
Oficio:	<i>Cestería</i>	Departamento:	<i>Boyacá</i>
Técnica:	<i>Calado</i>	Artesano:	<i>Asc. Artesanal Valle de Cerinza</i>
Función:	<i>Contener</i>	Diseñador:	<i>Jorge Iván Quintero A.</i>



Ministerio de Desarrollo Económico
artesañas de colombia s.a.

Centro de Diseño

MUESTRA DE DISEÑO



Pieza:	<i>Frutero</i>	Clasificación:	<i>Neoartesania</i>
Materia Prima:	<i>Esparto</i>	Localidad:	<i>Cerinza</i>
Oficio:	<i>Cestería</i>	Departamento:	<i>Boyacá</i>
Técnica:	<i>2 hebras</i>	Artesano:	<i>Asc. Artesanal Valle de Cerinza</i>
Función:	<i>Utilitaria</i>	Diseñador:	<i>Jorge Iván Quintero A.</i>



Ministerio de Desarrollo Económico
artesanías de colombia s.a.

Centro de Diseño

MUESTRA DE DISEÑO



Pieza:	<i>Mini-fiambrera</i>	Clasificación:	<i>Neoartesanía</i>
Materia Prima:	<i>Esparto</i>	Localidad:	<i>Cerinza</i>
Oficio:	<i>Cestería</i>	Departamento:	<i>Boyacá</i>
Técnica:	<i>2 hebras</i>	Artesano:	<i>Asc. Artesanal Valle de Cerinza</i>
Función:	<i>Contener</i>	Diseñador:	<i>Jorge Iván Quintero A.</i>



Ministerio de Desarrollo Económico
artesanías de colombia s.a.

Centro de Diseño

MUESTRA DE DISEÑO



Pieza:	<i>Joyero</i>	Clasificación:	<i>Neoartesanía</i>
Materia Prima:	<i>Esparto</i>	Localidad:	<i>Cerinza</i>
Oficio:	<i>Cestería</i>	Departamento:	<i>Boyacá</i>
Técnica:	<i>2 hebras</i>	Artesano:	<i>Asc. Artesanal Valle de Cerinza</i>
Función:	<i>Contener</i>	Diseñador:	<i>Jorge Iván Quintero A.</i>



Ministerio de Desarrollo Económico
artesanías de colombia s.a.

Centro de Diseño

MUESTRA DE DISEÑO



Pieza:	<i>Solitario</i>	Clasificación:	<i>Neoartesanía</i>
Materia Prima:	<i>Esparto</i>	Localidad:	<i>Cerinza</i>
Oficio:	<i>Cestería</i>	Departamento:	<i>Boyacá</i>
Técnica:	<i>Cruz</i>	Artesano:	<i>Asc. Artesanal Valle de Cerinza</i>
Función:	<i>Decorativa</i>	Diseñador:	<i>Jorge Iván Quintero A.</i>



Pieza:	<i>Taza</i>	Clasificación:	<i>Neoartesanía</i>
Materia Prima:	<i>Esparto</i>	Localidad:	<i>Cerínza</i>
Oficio:	<i>Cestería</i>	Departamento:	<i>Boyacá</i>
Técnica:	<i>6 hebras</i>	Artesano:	<i>Asc. Artesanal Cerenza</i>
Función:	<i>Multiusos</i>	Diseñador:	<i>Jorge Iván Quintero A.</i>



Ministerio de Desarrollo Económico
artesanías de colombia s.a.

Centro de Diseño

MUESTRA DE DISEÑO



Pieza:	<i>Panera</i>	Clasificación:	<i>Neoartesanía</i>
Materia Prima:	<i>Esparto</i>	Localidad:	<i>Cerinza</i>
Oficio:	<i>Cestería</i>	Departamento:	<i>Boyacá</i>
Técnica:	<i>Enmallado</i>	Artesano:	<i>Asc. Artesanal Valle de Cerinza</i>
Función:	<i>Almacenar</i>	Diseñador:	<i>Jorge Iván Quintero A.</i>



Ministerio de Desarrollo Económico
artesanías de colombia s.a.

Centro de Diseño

MUESTRA DE DISEÑO



Pieza:	<i>Cesto</i>	Clasificación:	<i>Neoartesanía</i>
Materia Prima:	<i>Esparto</i>	Localidad:	<i>Cerínza</i>
Oficio:	<i>Cestería</i>	Departamento:	<i>Boyacá</i>
Técnica:	<i>2 hebras</i>	Artesano:	<i>Asc. Artesanal Valle de Cerínza</i>
Función:	<i>Multiusos</i>	Diseñador:	<i>Jorge Iván Quintero A.</i>



Ministerio de Desarrollo Económico
artesanías de colombia s.a.

Centro de Diseño

MUESTRA DE DISEÑO



Pieza:	<i>Cesto</i>	Clasificación:	<i>Neoartesanía</i>
Materia Prima:	<i>Esparto</i>	Localidad:	<i>Cerínza</i>
Oficio:	<i>Cestería</i>	Departamento:	<i>Boyacá</i>
Técnica:	<i>Cruz</i>	Artesano:	<i>Asc. Artesanal Valle de Cerínza</i>
Función:	<i>Contener</i>	Diseñador:	<i>Jorge Iván Quintero A.</i>



Ministerio de Desarrollo Económico
artesañas de colombia s.a.

Centro de Diseño

MUESTRA DE DISEÑO



Pieza:	<i>Cesto</i>	Clasificación:	<i>Neoartesania</i>
Materia Prima:	<i>Esparto</i>	Localidad:	<i>Cerinza</i>
Oficio:	<i>Cestería</i>	Departamento:	<i>Boyacá</i>
Técnica:	<i>Calado</i>	Artesano:	<i>Asc. Artesanal Valle de Cerinza</i>
Función:	<i>Contener</i>	Diseñador:	<i>Jorge Iván Quintero A.</i>



Ministerio de Desarrollo Económico
artesañas de colombia s.a.

Centro de Diseño

MUESTRA DE DISEÑO



Pieza:	<i>Frutero</i>	Clasificación:	<i>Neoartesanía</i>
Materia Prima:	<i>Esparto</i>	Localidad:	<i>Cerinza</i>
Oficio:	<i>Cestería</i>	Departamento:	<i>Boyacá</i>
Técnica:	<i>2 hebras</i>	Artesano:	<i>Asc. Artesanal Valle de Cerinza</i>
Función:	<i>Contener</i>	Diseñador:	<i>Jorge Iván Quintero A.</i>



Ministerio de Desarrollo Económico
artesanías de colombia s.a.

Centro de Diseño

MUESTRA DE DISEÑO



Pieza:	<i>Cesto</i>	Clasificación:	<i>Neoartesanía</i>
Materia Prima:	<i>Esparto</i>	Localidad:	<i>Ceranza</i>
Oficio:	<i>Cestería</i>	Departamento:	<i>Boyacá</i>
Técnica:	<i>6 hebras</i>	Artesano:	<i>Asc. Artesanal Ceranza</i>
Función:	<i>Multiusos</i>	Diseñador:	<i>Jorge Iván Quintero A.</i>



Ministerio de Desarrollo Económico
artesanías de colombia s.a.

Centro de Diseño

MUESTRA DE DISEÑO



Pieza:	<i>Individual</i>	Clasificación:	<i>Neoartesanía</i>
Materia Prima:	<i>Esparto</i>	Localidad:	<i>Cerínza</i>
Oficio:	<i>Cestería</i>	Departamento:	<i>Boyacá</i>
Técnica:	<i>9 hebras</i>	Artesano:	<i>Asc. Artesanal Cerenza</i>
Función:	<i>Utilitaria</i>	Diseñador:	<i>Jorge Iván Quintero A.</i>



Ministerio de Desarrollo Económico
artesanas de colombia s.a.

Centro de Diseño

MUESTRA DE DISEÑO



Pieza:	<i>Cubiertero</i>	Clasificación:	<i>Neoartesanía</i>
Materia Prima:	<i>Esparto</i>	Localidad:	<i>Cerinza</i>
Oficio:	<i>Cestería</i>	Departamento:	<i>Boyacá</i>
Técnica:	<i>9 hebras</i>	Artesano:	<i>Asc. Artesanal Cerenza</i>
Función:	<i>Utilitaria</i>	Diseñador:	<i>Jorge Iván Quintero A.</i>



Ministerio de Desarrollo Económico
artesañas de colombia s.a.

Centro de Diseño

MUESTRA DE DISEÑO



Pieza:	<i>Taza</i>	Clasificación:	<i>Neoartesanía</i>
Materia Prima:	<i>Esparto</i>	Localidad:	<i>Cerinza</i>
●ficio:	<i>Cestería</i>	Departamento:	<i>Boyacá</i>
Técnica:	<i>6 hebras</i>	Artesano:	<i>Asc. Artesanal Cerenza</i>
Función:	<i>Utilitaria</i>	Diseñador:	<i>Jorge Iván Quintero A.</i>



Ministerio de Desarrollo Económico
artesanías de colombia s.a.

Centro de Diseño

MUESTRA DE DISEÑO



Pieza:	<i>Ancheta</i>	Clasificación:	<i>Neoartesanía</i>
Materia Prima:	<i>Esparto</i>	Localidad:	<i>Cerínza</i>
Oficio:	<i>Cestería</i>	Departamento:	<i>Boyacá</i>
Técnica:	<i>2 hebras</i>	Artesano:	<i>Asc. Artesanal Valle de Cerínza</i>
Función:	<i>Contener</i>	Diseñador:	<i>Jorge Iván Quintero A.</i>



Ministerio de Desarrollo Económico
artesañas de colombia s.a.

Centro de Diseño

MUESTRA DE DISEÑO



Pieza:	<i>Cesto</i>	Clasificación:	<i>Neoartesanía</i>
Materia Prima:	<i>Esparto</i>	Localidad:	<i>Cerinza</i>
Oficio:	<i>Cestería</i>	Departamento:	<i>Boyacá</i>
Técnica:	<i>2 hebras</i>	Artesano:	<i>Asc. Artesanal Valle de Cerinza</i>
Función:	<i>Utilitaria</i>	Diseñador:	<i>Jorge Iván Quintero A.</i>



Ministerio de Desarrollo Económico
artesanías de colombia s.a.

Centro de Diseño

MUESTRA DE DISEÑO



Pieza:	<i>Individual</i>	Clasificación:	<i>Neoartesanía</i>
Materia Prima:	<i>Esparto</i>	Localidad:	<i>Cerinza</i>
Oficio:	<i>Cestería</i>	Departamento:	<i>Boyacá</i>
Técnica:	<i>Entrecruzamiento</i>	Artesano:	<i>Asc. Artesanal Valle de Cerinza</i>
Función:	<i>Utilitaria</i>	Diseñador:	<i>Jorge Iván Quintero A.</i>



Pieza:	<i>Individual</i>	Clasificación:	<i>Neoartesanía</i>
Materia Prima:	<i>Esparto</i>	Localidad:	<i>Cerínza</i>
Oficio:	<i>Cestería</i>	Departamento:	<i>Boyacá</i>
Técnica:	<i>Entrecruzamiento</i>	Artesano:	<i>Asc. Artesanal Valle de Cerínza</i>
Función:	<i>Utilitaria</i>	Diseñador:	<i>Jorge Iván Quintero A.</i>

AGRADECIMIENTOS

Dr. José Benigno Perilla Piñeros - Gobernador de Boyacá

Dr. Javier Humberto Pereira Jauregui - Director ICBA

Dr. Cecilia Duque - Directora Artesanías de Colombia

Dra. María Gabriela Corradine Mora - Directora del Convenio

Dra. Luz del Carmen Montoya Rodríguez - Coordinadora del Convenio para el
desarrollo Artesanal de Boyacá

Unidad Municipal de Asistencia Técnica Agropecuaria.(UMATA)

Familia Baéz Porras - Municipio de Belén.

Asociación Artesanal Cerenza

Asociación Artesanal del Valle de Cerinza

Cooperativa Multiactiva de Artesanos de Tuaté Bajo

A los jóvenes:

Gilma Vargas - Javier Castro García