

PROGRAMA NACIONAL PARA LA CONFORMACIÓN DE CADENAS PRODUCTIVAS EN EL SECTOR ARTESANAL



Ministerio de Comercio, Industria y Turismo
artesanías de colombia.s.a.



Cadena Productiva para la Artesanía

Es una estrategia diseñada para fortalecer el sector artesanal, para mejorar su productividad y competitividad mediante la integración de los eslabones que la conforman. Articula productores de la materia prima, artesanos y comercializadores. El Programa Nacional para la Conformación de Cadenas Productivas para el Sector Artesanal, incluye 11 cadenas y beneficia a 3.310 artesanos de 15 departamentos y 59 municipios.

Con la ayuda del programa, los artesanos podrán adecuar tecnológicamente los procesos productivos, diseñar y desarrollar productos de acuerdo con las últimas tendencias del mercado; cualificar al recurso humano en el oficio, en gestión empresarial y en diseño; conocer la demanda del producto artesanal en el mercado nacional e internacional; también podrán promocionar su oferta a través del Sistema para la Información Integral de la Artesanía SIART.



Programa Nacional Cadenas Productivas en el Sector Artesanal

- Mecanismo de articulación de unidades económicas.
- Acción participativa.
- Asociatividad de los actores de base.
- Busca elevar la productividad y la competitividad, promoviendo el agrupamiento.



Componentes Básicos para el Desarrollo del Programa

- Gestión empresarial.
- Mejoramiento tecnológico.
- Innovación.
- Diseño de productos.
- Promoción y comercialización.
- Reducción de costos.
- Aumento de volúmenes de producto.
- Mejoramiento de la calidad.



- 11 Cadena productivas.

Tejidos, chinchorros y hamacas en la Guajira.

Sericultura en el Cauca.

Oro/ joyería – orfebrería en Antioquia.

Arcilla y cerámica en el Huila.

Mimbres en Cundinamarca y Tolima.

Caña flecha en Sucre y Córdoba.

Iraca en Nariño.

Tejidos en Bolívar y Sucre.

Palma de estera en Cesar.

Guadua en el Eje Cafetero, Quindío, Risaralda y Caldas.

Mopa – mopa (barniz) en Nariño y Putumayo

- 15 Departamentos.

- 59 Municipios.

- 3.310 Beneficiarios.



Diferencia con otros Programas

- Fortalecimiento organizacional del conjunto de la cadena.
- Mejoramiento tecnológico.
- Articulación con todos los eslabones.
- Concertación.



¿Cómo Funciona el Programa?

- Mesas de Concertación.
- Una (1) Secretaría Técnica.
- Suscripción de un (1) Acuerdo de Voluntades.



- Línea de Base.
- Validación.
- Plan de Acción.
- Compromisos*

* Ver Metodología Cadenas Productivas Artesanías de Colombia S.A.



Beneficios de la Cadena Productiva

- Articulación de eslabones.
- Mejoramiento técnico.
- Estudio de la demanda y la oferta del sector.
- Desarrollo de producto.
- Innovación en procesos.
- Planes de mercadeo y exportación.
- Cualificación del recurso humano.
- Acciones para la Certificación “Hecho a Mano, con Calidad”.



¿Cómo se Incorporan al Programa?

- Articulación con Mesas de Concertación.
- Compromisos con el negocio.
- Compromisos con la información.



Resumen de Productos y Servicios de la Cadena Productiva

Eslabón suministro de materias primas	Eslabón de la producción	Eslabón de la comercialización
<ul style="list-style-type: none">• Investigación y aplicación tecnológica en materias primas.• Capacitación y asistencia técnica para el uso de materias primas.• Plan para el suministro de materias primas.• Implementar centros de acopio de insumos y materias primas.	<ul style="list-style-type: none">• Organización empresarial para la producción y la comercialización.• Capacitación empresarial• Capacitación técnica en el oficio.• Asesorías en diseño.• Consolidación de redes de artesanos.	<ul style="list-style-type: none">• Capacitación comercial.• Estudio de la demanda.• Eventos promocionales y feriales.• Comercialización nacional e internacional.• Sello de Calidad “Hecho a Mano” para la artesanía.



¿Qué Busca el Programa?

Integración de los eslabones.

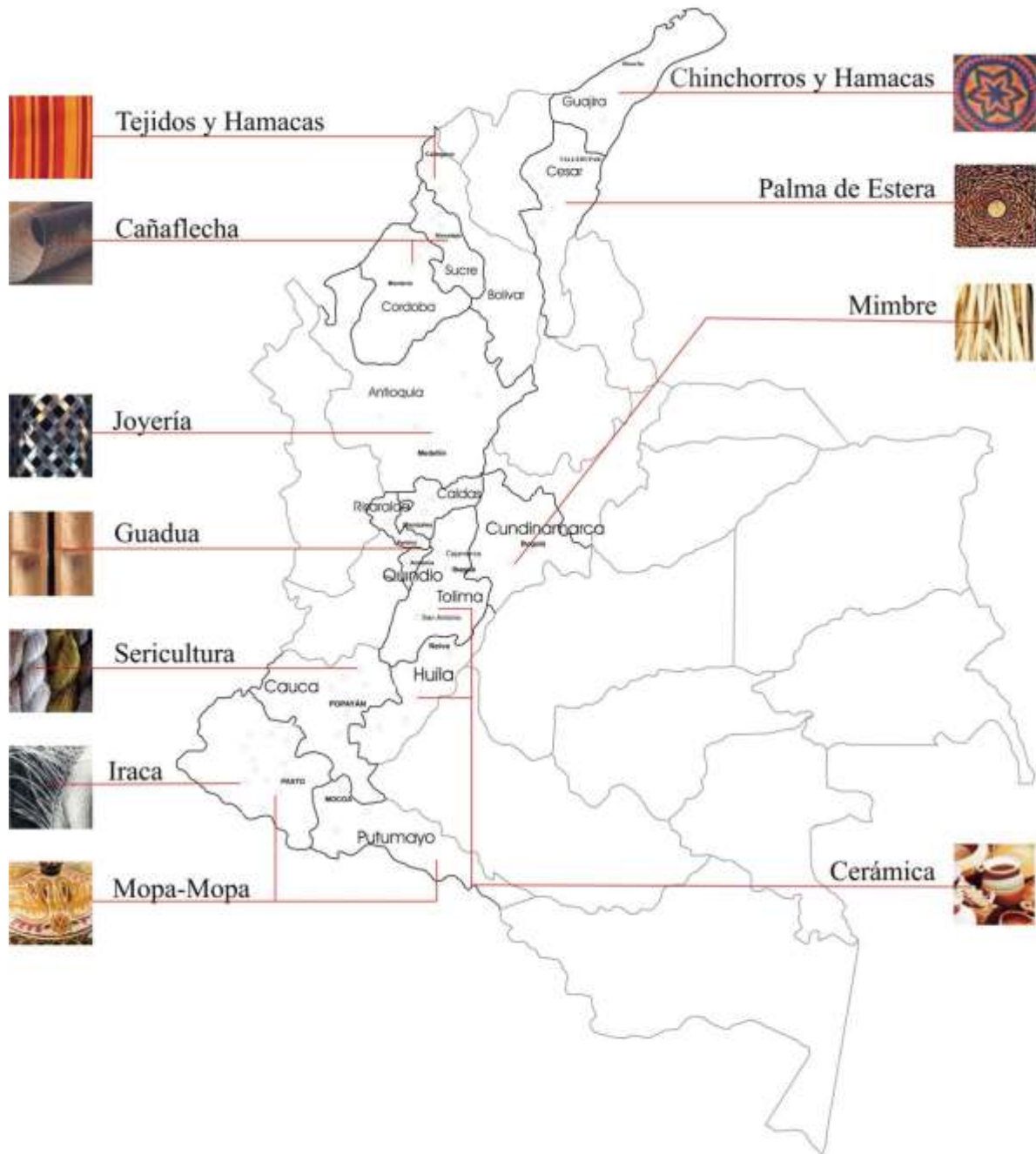
- Conectar a los sectores privado y público.
- Empoderamiento por parte del sector privado.
- Penetrar y competir con diseño en el mercado.
- Construir planes de suministro de materias primas, concertados.
- Cualificar el producto.
- Acompañar procesos de asociatividad.
- Acompañar en la puesta en marcha de estrategias de comercialización.
- Mejorar la gestión empresarial.
- Elevar la productividad y mejorar la posición competitiva.



Beneficios para el Artesano

- Mejorar el suministro de materias primas en precio y calidad.
- Mejorar los procesos productivos.
- Acceso a nuevos mercados.
- Mejorar la capacidad de gestión empresarial.
- Puede desarrollar nuevas líneas de productos.
- Mayores volúmenes de producción.
- Plan de producción.
- Plan de mercadeo.
- Plan exportador.





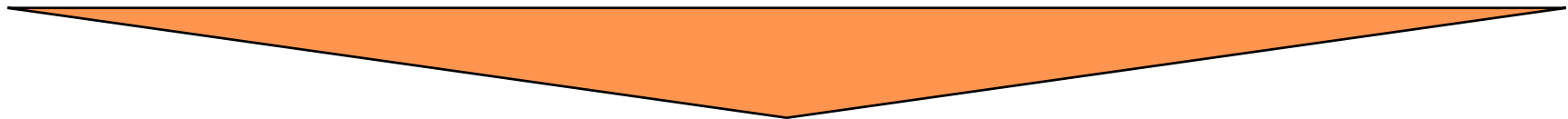
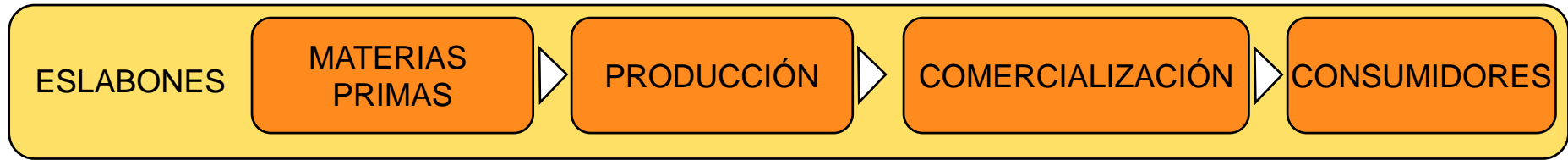
PROYECTO	DEPARTAMENTO	LOCALIDAD	BENEFICIARIOS DIRECTOS
Estructuración de la Cadena Productiva de Chinchorros y Hamacas para el Departamento de la Guajira.	Guajira	Manaure, Uribia, Maicao, Rioacha, Barrancas, Bahía Portete, Nazareth.	300
Estructuración de la Cadena Productiva de de la Sericultura en el Departamento de Cauca.	Cauca	Timbio, El Tambo.	100
Estructuración de la Cadena Productiva de Oro/Joyería-Orfebrería/Comercialización en el Departamento de Antioquia.	Antioquia	Santafé de Antioquia, El Bagre, Segovia, Frontino, Caucaasia y Medellín.	200
Estructuración de la cadena productiva arcilla, producción y comercialización cerámica para el departamento del Huila	Huila	Pitalito, San Agustín, Neiva.	200
Estructuración de la Cadena Productiva del Mimbres, Departamentos de Tolima y Cundinamarca.	Tolima	Ibague, Cajamarca, San Antonio.	60
	Cundinamarca	Silvania.	50



Estructuración de la Cadena Productiva de la Cañaflecha en los Departamentos de Sucre y Córdoba.	Córdoba	San Andres de Sotavento	500
	Sucre	Palmito y Sampúes.	200
Estructuración de la Cadena Productiva de la Iraca.	Nariño	Linares, La Florida, Pupiales, Ospina, Sapuyes, Sandon´, Ancuyá, Andes Sotomayor, Genova-Colón Unión, Consacá, La Cruz, San Pablo.	1000
Estructuración de la Cadena Productiva de Tejidos en San Jacinto, Departamento de Bolívar.	Bolívar	San Jacinto, Morroa	300
Estructuración de la Cadena de la Palma Estera en el Departamento del Cesar.	Cesar	Chimichagua, Tamalameque , Pailitas	150
Estructuración de la cadena Productiva de la Guadua en el Eje cafetero	Quindío, Risaralda, Caldas	Armenía, Montenegro, Salento Buenavista, Córdoba, Quimbaya, Calarca, Pereira, Mistrató, santa Rosa de Cabal, Dos Quebradas, Manizales y Neira.	150
Estructuración de la Cadena Productiva del Mopa-Mopa (Barniz) en los Departamentos de Nariño y Putumayo.	NARIÑO-PUTUMAYO	San Juan de Pasto.	100
			3,310



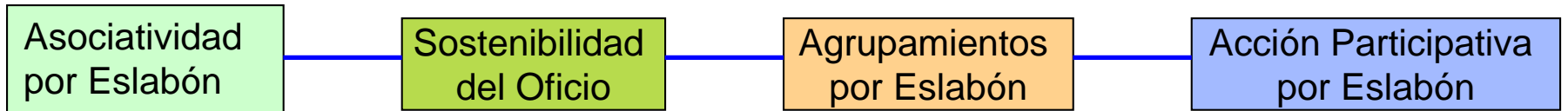
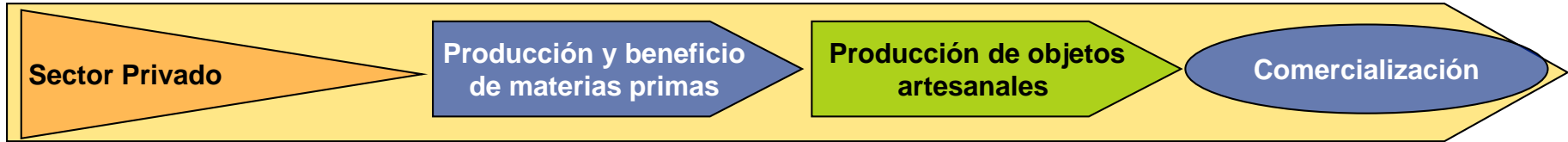
¿Cómo Funciona una Cadena Productiva en el Sector Artesanal?



Acuerdo Regional de Competitividad

Sector Público - Sector Privado

Acuerdo o Convenio de Competitividad



Solidaridad para el Total de los Eslabones

Conocimientos del Sector de la Cadena de Valor

Apoyo Interinstitucional del Gobierno

- Entidades del Orden Nacional.
- Entidades del Orden Departamental.
- Entidades del Orden Municipal.

Apoyo Sector Privado

- ONGS

Metodología de Trabajo

DIAGNÓSTICO

Punto de partida.
El Proyecto partió con la propuesta
de Artesanías de Colombia

Validaciones.
Meta plan.
Acuerdo Zoop.
Planeación Estratégica

PLAN DE ACCIÓN

Participativa con compromisos.
Metodología del proyecto.

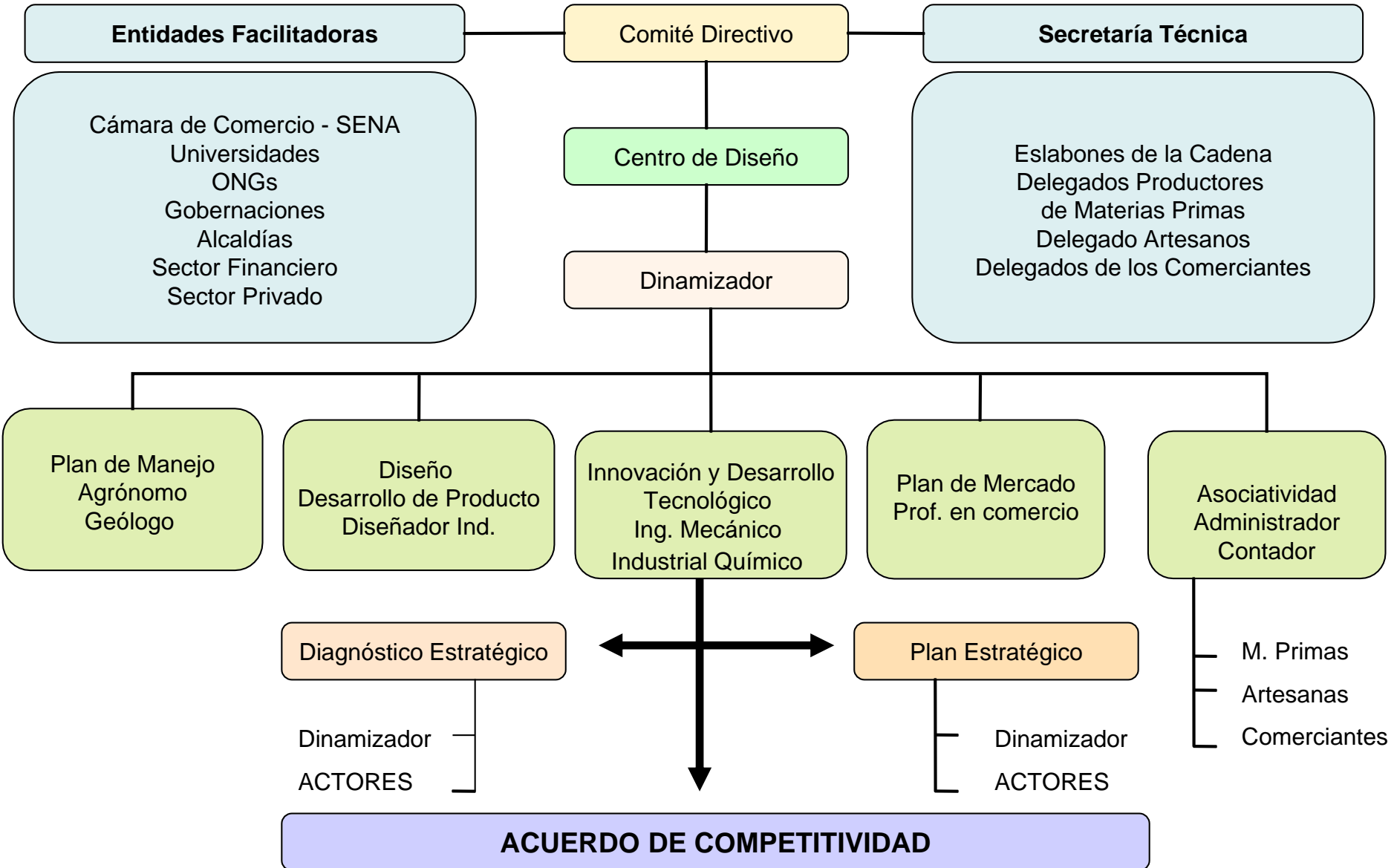
Prospectiva.
Meta plan.
Validaciones.
Acción Participativa.

ACUERDO DE COMPETITIVIDAD

Participativa con compromisos.
Se suscribe un acuerdo rector
por sector productivo a través
consejos sectoriales.

Acción Participativa.
Firma de acuerdo.

Organigrama Cadena Productiva de la Iraca



Sistema Integrado de Información Artesanal SIART

[w.w.w.artesantiasdecolombia-siart.com.co](http://www.artesantiasdecolombia-siart.com.co)

Artesanías de Colombia S.A.

Carrera 3 No 18A – 58

Tels: 3364461 – 2861766

Bogotá D.C. Colombia

