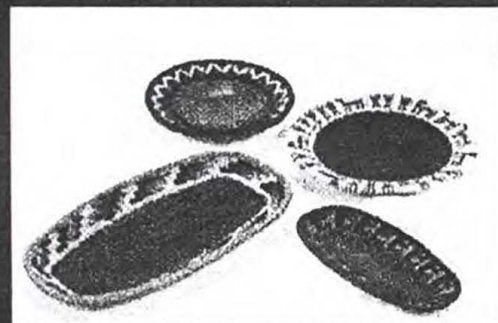
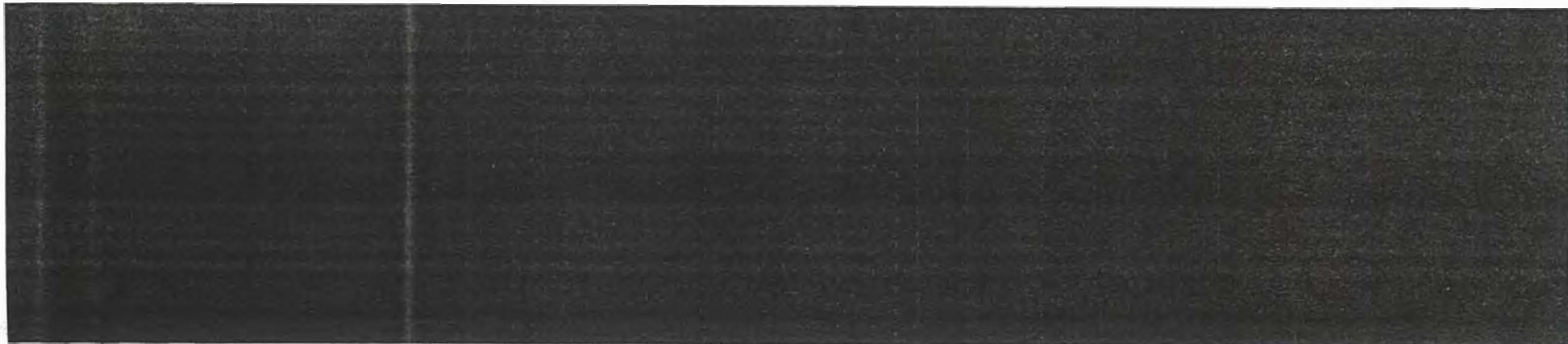


Ministerio de Comercio, Industria y Turismo
artesanías de colombia.s.a.



Centro *de* diseño
Colombiano
para la artesanía y las PYMES

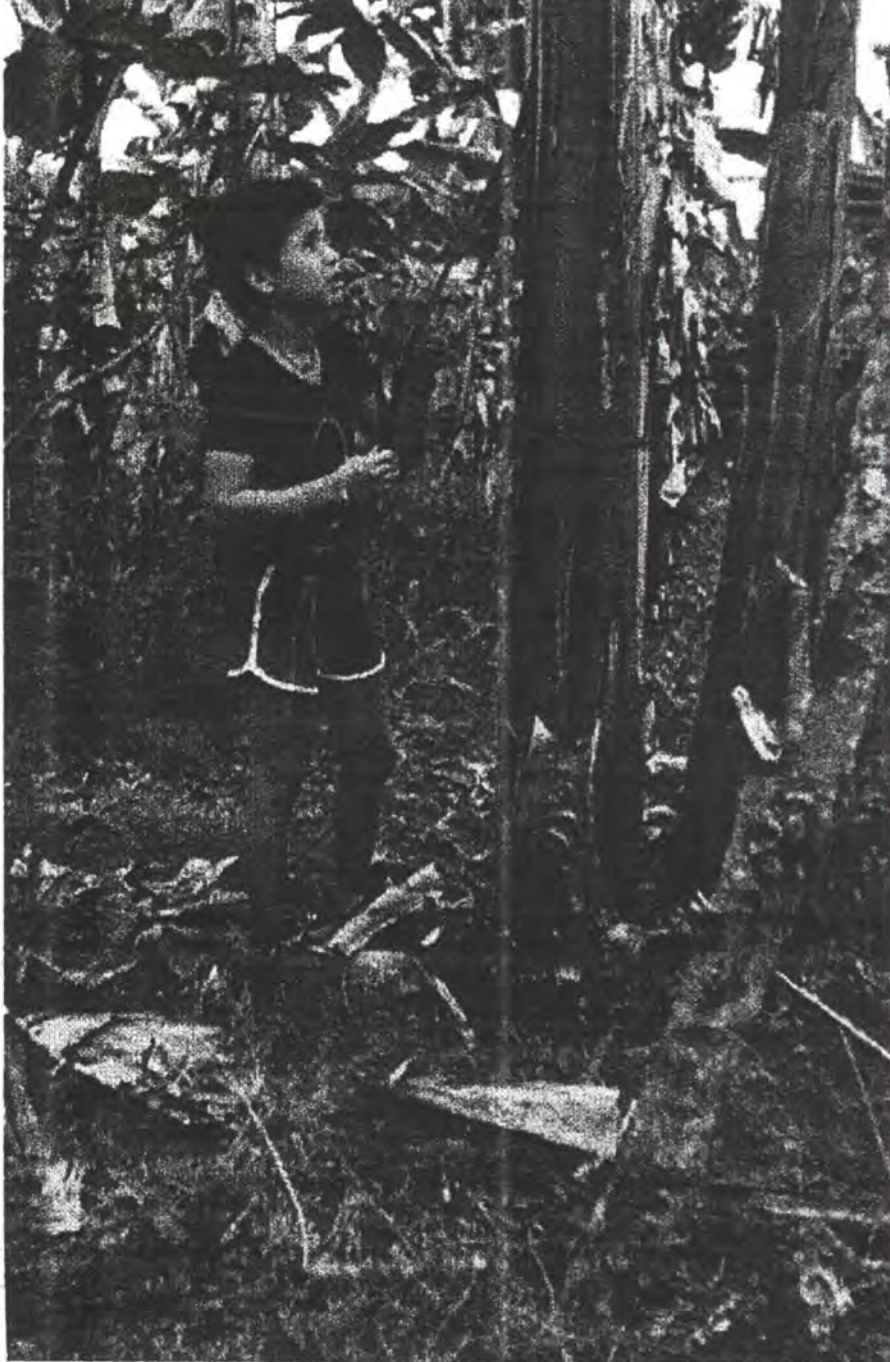




Recomendaciones
para el buen uso y
manejo de la

Calceta de Plátano

A. Extracción o Recolección por Desguasque



- ✓ El material óptimo se detecta visualmente por inspección en la platanera.
- ✓ La calceta se extrae separándola un poco del seudotallo, cortándola desde la base y jalando hacia arriba para no deteriorar la mata.
- ✓ El corte no debe dañar el seudotallo.
- ✓ El corte no debe dejar espacios que provoquen emposamiento de agua.

✓ En el sitio de recolección se amarra o se embulta adecuadamente todo el material para no causar pérdidas durante el transporte.

✓ Es recomendable realizar una clasificación del material antes de almacenarlo, observando calidad, color y longitud de cada calceta.

✓ El almacenamiento debe realizarse en espacios alejados del suelo y aireados. La posición del material debe ser horizontal.

Almacenamiento inadecuado



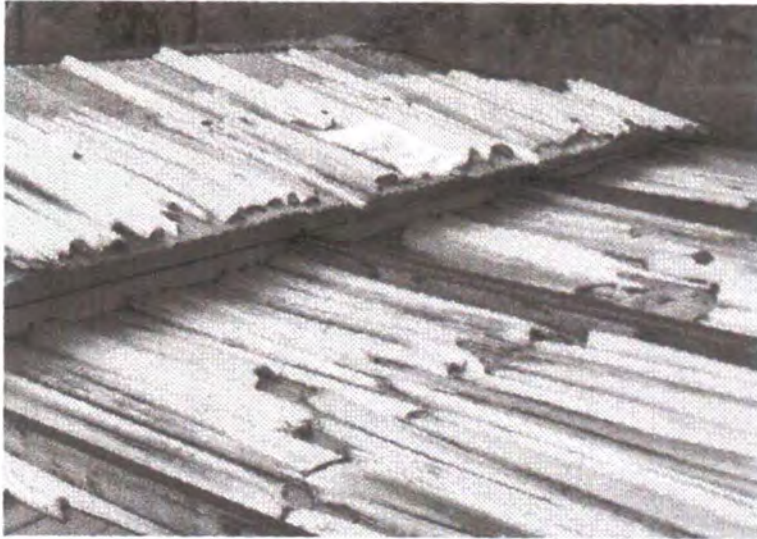
B. Extracción o Recolección por Destronque:

- ✓ El destronque se realiza dejando la cepa de la planta (unos 50cms de altura) para que con ello el colino o hijuelo tenga más fortaleza en su crecimiento.
- ✓ El corte debe realizarse en forma diagonal para facilitar el secado o desangre.
- ✓ El destronque y desguasque deben llevarse a cabo preferiblemente en época de menguante ya que hay una menor actividad fisiológica en la planta y menor atracción lunar.



Dependiendo de la región y del manejo para el aprovechamiento de la materia prima, el descalcetado se realiza de manera diferente, pudiendo o no dejar desaguar el tronco de un día para otro con el fin que desmanche.

Veamos:



Abriendo el tronco por capas
(pudiendo quitar unas dos o tres
capas del exterior las cuales no son
empleadas)

Secando las calcetas (ya en
forma de canoas) boca abajo
para que al secarse no se
deformen.



2.



Realizando un corte vertical
por la mitad del tronco

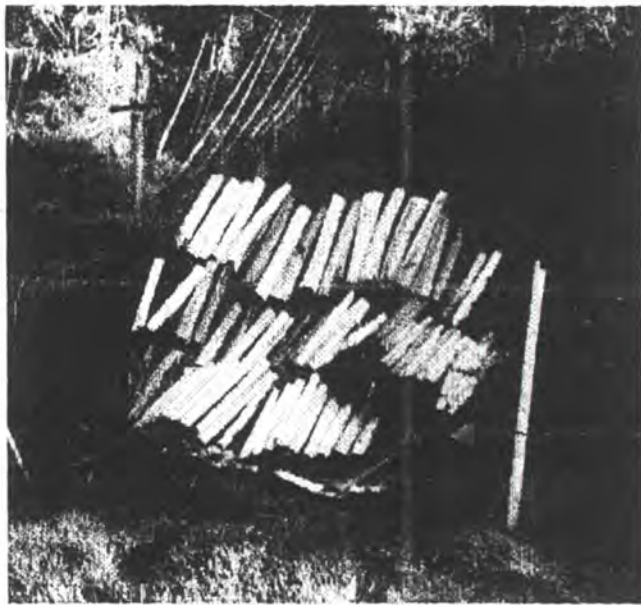
Cortando por la mitad las canoas y
abriéndolas por sus dos caras para proceder
al rapado el cual se realiza sobre la cepa
verde de la cara interna interior hasta que
quede una cinta sin adherencias.



El Secado



- ✓ El mejor sistema de secado para las canoas es sobre láminas de zinc, evitando que se pudran o que le entren plagas como hongos o gorgojos.
- ✓ El mejor secado para las cintas raspadas es en cuerdas.
- ✓ Es muy importante que durante el proceso de secado no se moje el material para evitar el “mal de tierra”.

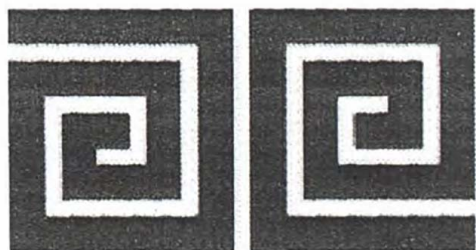


No son recomendables los sistemas de secado sobre pastos, patios de cemento, eternit o guaduas ya que éstos provocan la aparición de hongos causantes del “mal de tierra”.



Control de plagas (*Dinoderus Minutus*)

- ✓ Un método de inmunización para la plaga que ataca a la calceta, es mediante la aplicación de SEVIN en espolvoreo ($10\text{gr}/\text{m}^3$), almacenándolo el material en un lugar cerrado y utilizando éste hasta 10 días después de su aplicación.
- ✓ Para evitar la presencia de la plaga, es importante mantener el material en lugares oscuros ya que la luz permite una mayor presencia y actividad del insecto.



Ministerio de Comercio, Industria y Turismo
artesanías de colombia.s.a.

