

Ministerio de Comercio, Industria y Turismo
artesanías de colombia s.a.

FIBRAS

Centro *de* diseño
Colombiano *para la artesanía y las PYMES*
Bogotá



Patricia Valenzuela Oliveros
Maestra Textil. Universidad de los Andes

Elsa Victoria Duarte Saavedra
Diseñadora Industrial. Universidad Nacional.

Asesoras Centro de Diseño de Artesanías de Colombia

“La gran variedad de artesanías que se produce en los confines de Colombia, es un reflejo de la diversidad natural y cultural de nuestro país”.

Hacia una artesanía sostenible.

Las materias primas vegetales y animales utilizadas en la artesanía están distribuidas así:

73 % materias primas vegetales crecen exclusivamente dentro de las selvas

27 % en potreros, bodes de caminos, riveras de los ríos y quebradas, lugares cenagosos y lagunas. (Linares, 1991).

El modelo actual presenta que un 63 % de los productores artesanos tienen problemas de escasez, debido a factores como:

- Falta de repoblamiento
- Falta de aplicación de materiales sustitutos
- Difícil acceso y desplazamiento

RECURSOS NATURALES	
Vegetal	Animal
Raíces Tallos Hojas Frutos	Piel-Conchas Huesos Cachos Vísceras Pelos
MATERIAS PRIMA	
Vegetal	Animal
Cañas Cintas Pajas Fibras Hilos	Cueros Láminas Cordones Hilos
USOS	
Vegetal	Animal
Tejeduría Cestería Talla Bisutería	Marroquinería Talabartería Taracea Tejeduría Instrumentos musicales Insumos para objetos

Fibras Artesanales

Seda

Lana

Algodón

Fique

Calceta de plátano

Iraca

Palma estera

Weguerre

Caña Flecha

Paja tetera



A vertical strip of woven fabric, likely a textile sample, showing a dense, regular weave pattern. The fabric is light-colored, possibly yellow or cream, and has a fringed edge at the bottom. The text "Fibras Blandas" is overlaid on the fabric.

Fibras Blandas

The image consists of three vertical panels showing braided silk threads. The left panel features a white thread on the left and a yellow thread on the right. The middle panel features a white thread on the left and a yellow thread on the right. The right panel features a yellow thread on the left and a white thread on the right. The threads are braided in a complex, multi-strand pattern. The background is a dark, textured material, possibly silk or cotton, with a repeating pattern of small, dark, circular motifs.

Seda



Seda

Fibra- filamento continuo- de origen animal: Mariposa
Bombyx mori

Ciclo biológico:

Huevo o semilla

Larva o gusano

Ninfa o crisálida

Mariposa

Origen: Asia

Parte útil: Capullo que forma la larva.

Otras variedades: tusor, shantung.

Características Morfológicas:

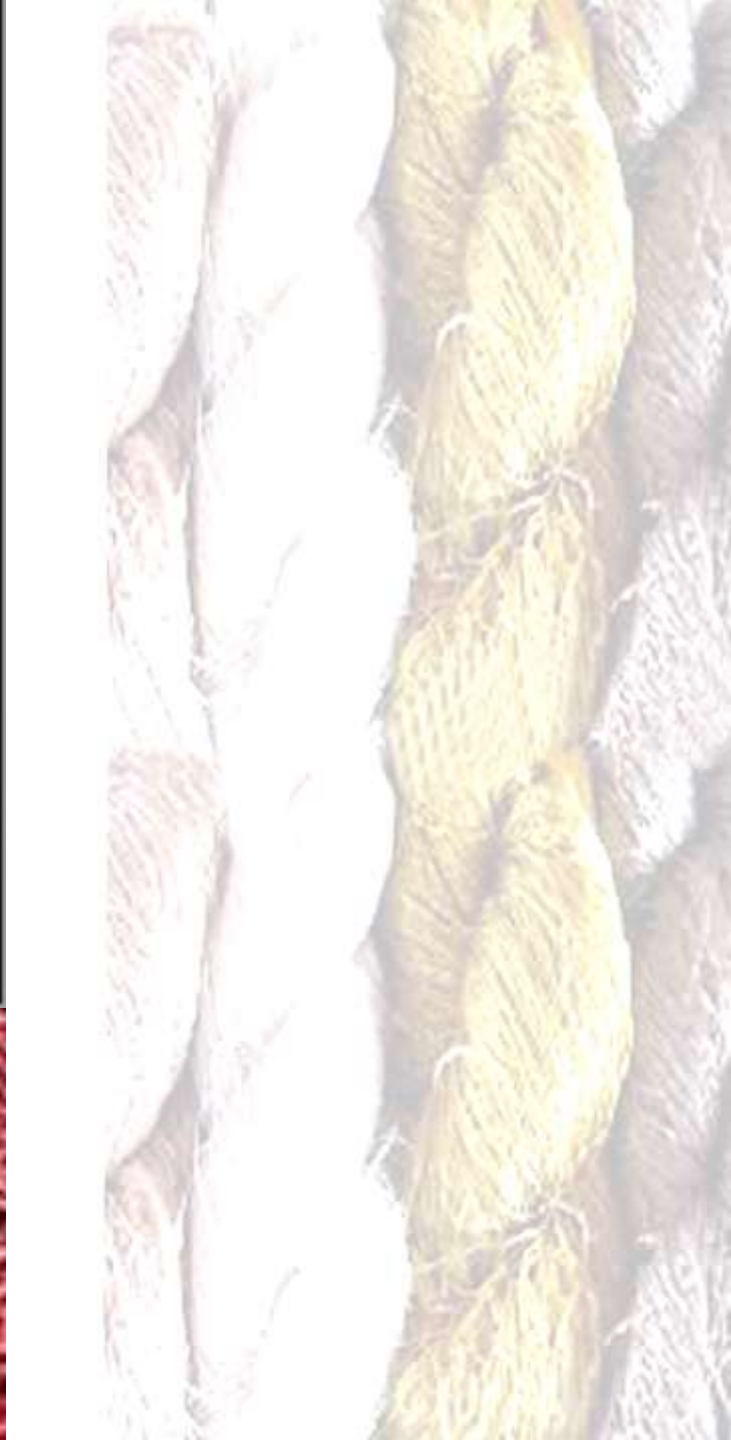
- Forma: Filamento cilíndrico de diámetro irregular.
- Esteramiento: entre 20 y 25% antes de romperse.
- Elasticidad: muy buena
- Acepta pigmentación vegetal y mineral
- Tacto “seco”
- Lustre natural.
- Buenas cualidades de caída.
- La cría del gusano de seda se realiza en los departamentos de Cauca y Risaralda
- Productos: tejidos para prendas de vestir y decoración.















Lana



Lana

Fibra proteica de origen animal: pelo de la oveja.

Estructura: Corteza
Cutícula
Médula

Características:

- Excelente alargamiento: 25%
- Excelente recuperación elástica: 99%
- Flexibilidad: excelente
- Acepta pigmentación vegetal y mineral
- Sensible a altas temperaturas.
- La lana arde lentamente y se apaga sola.
- La fibra, en principio, es repelente al agua.

Propiedad única e importante: el enfieltramiento.

• La cría de ovejas y procesamiento de la fibra se realiza en los departamentos de Cauca, Cundinamarca, Boyaca, Caldas, Nariño, Magdalena (Sierra Nevada de Santa Marta)

• Productos: tejidos para prendas de vestir y decoración.

Fue una de las primeras fibras en el mundo que se transformo en hilos y telas.

















Algodón

Algodón

- Planta malvacea
 - Parte útil de la planta: Capullo – vaina
- Otras variedades: *Gossypium barbadense*, *Gossypium arboreum*, *Gossypium thurberii*.

Características:

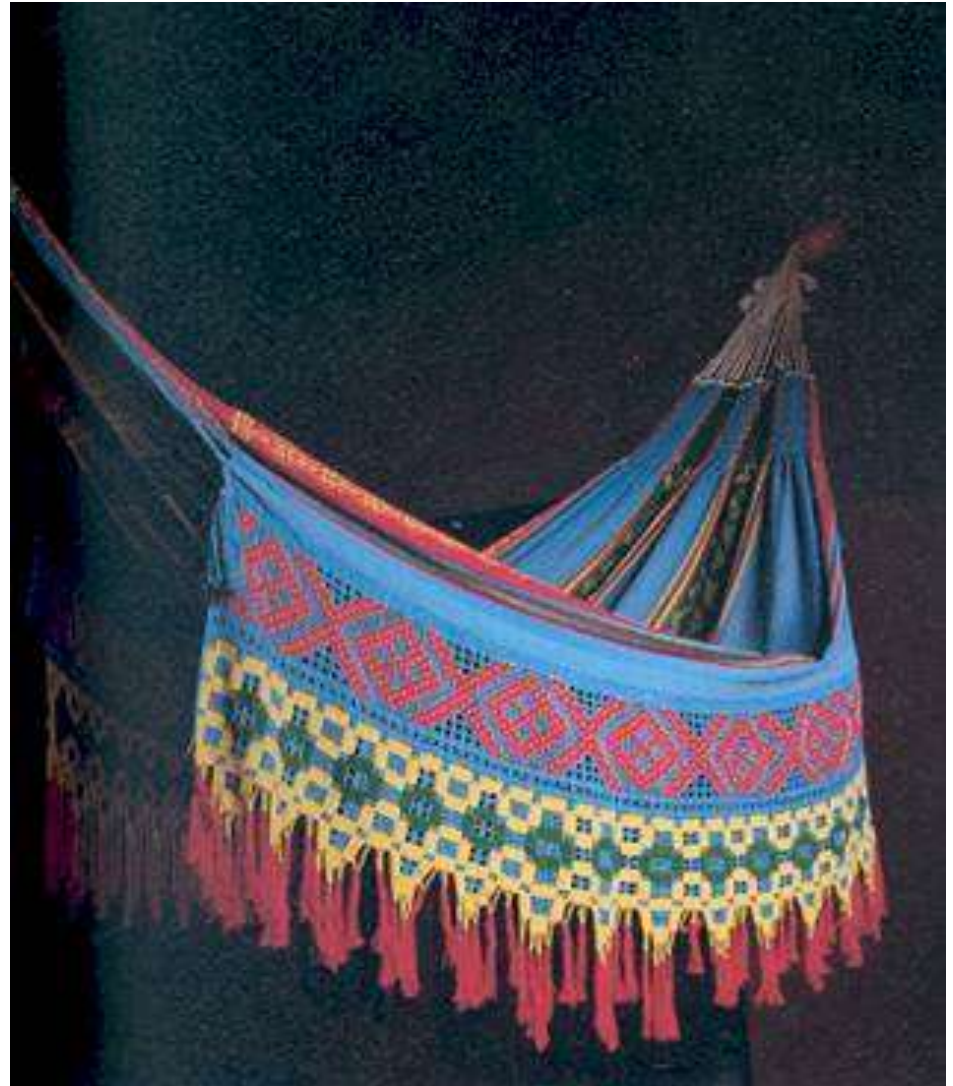
- Longitud: ½ a 2 pulgadas.
- Resistencia: media, a la ruptura es de 3.5 a 4.0 g/d. – más fuerte cuando esta humeda.
- Elasticidad : baja, por ser una fibra rígida.
- Resistencia al calor: alta, llega hasta los 120grados centigrados sin modificarse.
- Color: Beige
- Acepta pigmentación vegetal y mineral.

Productos: tejidos para prendas de vestir, decoración y accesorios.

Los departamentos que trabajan el algodón son Guajira, Bolívar, Sucre y Santander, principalmente.

La combinación de propiedades como durabilidad, bajo costo, facilidad de lavado y comodidad ha hecho que esta fibra sea la más popular para grandes masas de la población mundial, especialmente la que vive en climas templados y subtropicales.

Copyright © Artesanías de Colombia

















Tela de Algodón









Fique

Fique







Fique, cabuya, moyua

- Nombre científico: Furácea Cabuya Trelease
- Clase: monocotiledónea
- Orden: Liliflorales
- Familia: Agave
- Origen: América tropical
- Parte útil de la planta: Hojas (Lanceoladas, carnosas con borde espinoso)
- Forma: Filamento de sección circular.
- Color- natural verde oliva
- Blanqueado: Blanco o crema
- Acepta tintes minerales y vegetales
- Textura: filamento: lisa y suave
- Filamentos agrupados- manojo: áspera, semibrillante

Copyright © Artesanías de Colombia



Desfibrado manual



Desfibrado con máquina



Peinado del fique



Hilado de Figue en cono



Hilado de figue en rueda

Fique en tejido de punto



Fique en mota



Fique no tecido



Fique en técnica de aguja



Fique tejido en telar



Figue peinado en técnica de rollo



A rectangular woven basket with a lid, made of light brown fibers, set against a dark background. The basket features a complex, multi-colored woven pattern. The lid is slightly raised, and the overall appearance is that of a traditional, handcrafted storage container.

Calceta de plátano

Cálceta de plátano, guasca de plátano, cepa de plátano

- Nombre científico: Musa. S.P.
- Clase: Monocotiledónea
- Orden: Escitaminales
- Familia: Misáceas
- Parte útil de la planta: Tallo

Características morfológicas

- Forma: Cinta: plana formada por dos capas paralelas y una perpendicularmente a ellas a manera de panal
- Color: Beige y beige de manchas cafés
- Textura: Cinta suave, corrugada y semibrillante

Características generales:

Impermeabilidad, buena flexibilidad, permite la torsión, resistente a la compresión y a la tensión, poco resistente a la humedad

- Oficio: Cestería
- Técnicas: entrecruzamiento derecho en damero, cruzado y asargado cerrado, rollo y trenza.
- Productos: Baules, individuales, petacas, portamaleteras
- Núcleo artesanal: Urabá antioqueño, San Agustín – Huila, Córdoba-Rabolargo y Sabanal; Quindío – Armenia y Montenegro.





Procesos de extracción



Procesamiento de la Calceta de Plátano



Selección Materia Prima



Procesos y técnica



Tecnología aplicada: laminado de la fibra











**Fibra de
Plátano**



Desfibrado manual



Despulpadora



Desfibradora



Urdido con Fibra de Plátano



Urdimbre fibra de plátano



Iraca



Iraca, paja toquilla, palmiche, nacuma, jipijapa

- Nombre científico: Carludovica Palmata
- Clase: monocotiledonea
- Orden: Sinantas
- Familia: Cyclantáceas
- Origen: América- Ecuador
- Parte útil de la planta: Cogollo (hojas sin abrir)

Características Morfológicas:

- Forma: Cinta plana
- Tipo: Paja corta y fina de largo 40 cm; espesor 0.1 cm
- Paja mediana, largo 60 cm; espesor 0.15 cm
- Paja larga y gruesa, largo 80 cm; 0.2 cm
- Color: Beige
- Acepta pigmentación vegetal y mineral
- Textura: suave, visualmente tiene rayas longitudinales. Semiopaca



Iraca

Características generales:

- Muy flexible en estado de humedad
- Mediana resistencia a la tensión longitudinal
- Permeabilidad

Oficio: Tejeduría

Técnica: Entrecruzamiento diagonal abierto y cerrado

Producto: Esteras

Técnica: En espiral con trenza cosida; cosida en paralelo

Producto: Sombreros, bolsos, individuales; carteras, bolsos, tulas

Núcleo artesanal: Nariño- Sandoná;

Atlántico- Usiacurí; Caldas-Aguadas;

Departamento de Cundinamarca – Útica y Choco- Quibdo

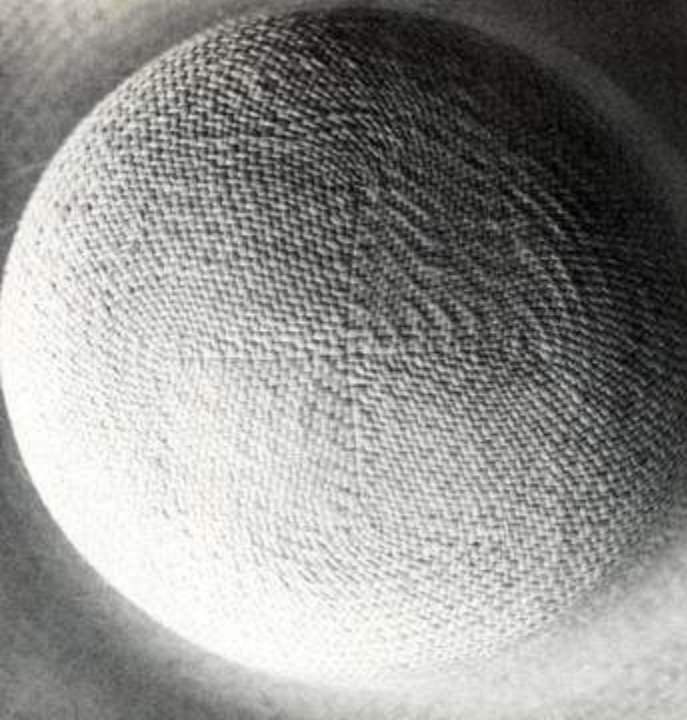
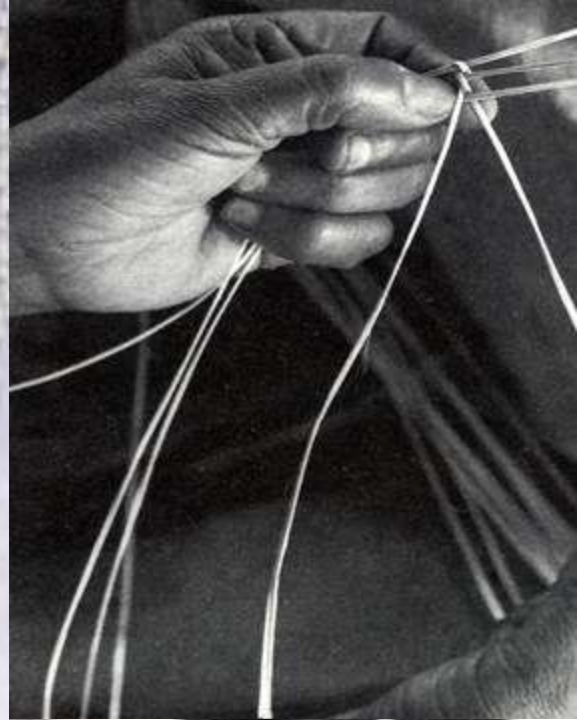
Los productos elaborados con la fibra de esta palma tienen Norma Técnica Colombiana ICONTEC

Copyright © Artesanías de Colombia

Tejido plano



Tejido radial



Sombrerería















Tejido sobre base



Tejido en telar

Subproductos



Caña Flecha





Palma Caña Flecha

Caña Flecha

- Nombre científico: *Gynerium Sagittatum*
- Clase: monocotiledonea
- Orden: glumiflorales
- Familia: Gramíneas
- Parte útil de la planta: Hojas (Cintiformes de limbo paralinervio de borde aserrado)

Características Morfológicas:

- Forma: Cinta plana de consistencia blanda
- Ancho variables desde 3mm hasta 1 cm.
Apróx.
- Color- natural beige claro
- Acepta tintes minerales y vegetales
- Teñida tradicionalmente: café oscuro
- Textura: Ligeramente acanalada longitudinalmente, suave y semi opaca



Caña flecha

Características generales:

Alta flexibilidad, permeabilidad, baja resistencia a la tensión, baja resistencia a la abrasión.

Oficio: Cestería

Técnica: Entrecruzamiento diagonal cerrado

Producto: Trenzas planas de 9, 11, 15, 19, 21, 25 hilos del mismo ancho

Técnica: En espiral con trenza cosida y cosida en paralelo

Productos: Sombreros, bolsos, individuales; carteras, bolsos, tulas

Núcleo artesanal: Sucre-Sampués y San Antonio de Palmito

Córdoba - San Andrés de Sotavento, Tuchín

Copyright © Artesanías de Colombia

PROCESAMIENTO DE LA CAÑA FLECHA



Palma Caña Flecha



Selección de materia prima



Junco Caña Flecha



Ripiado



tinte



Tejido



Armado



Producto desarrollado





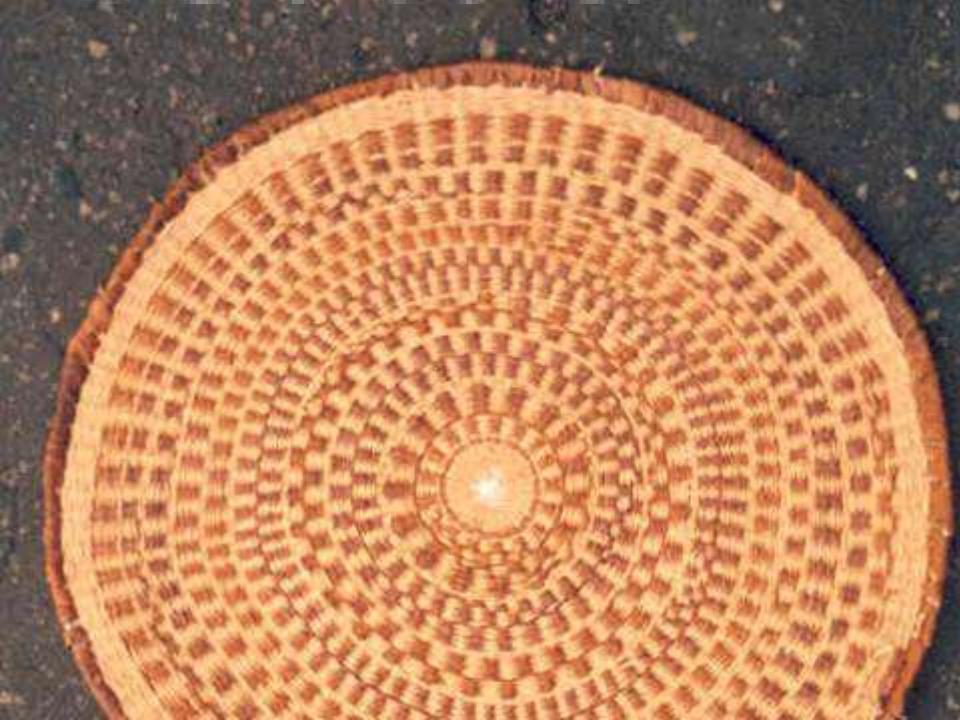
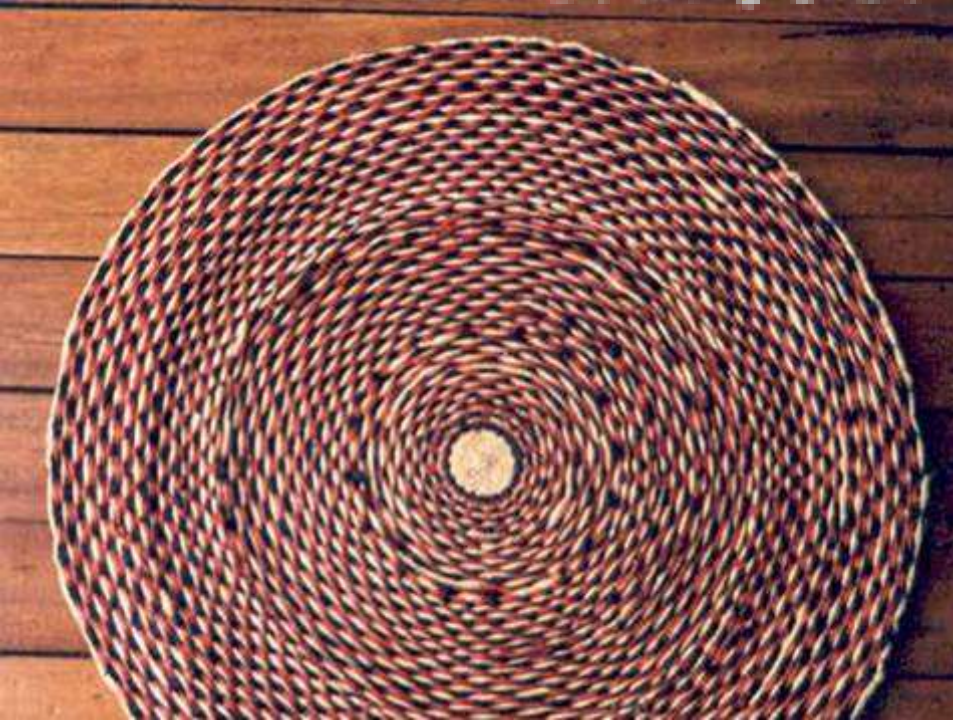








Palma estera











Subproducto







Paja Tetera



Paja Tetera

Nombre Científico: *Stromanthe lutea*

Parte útil de la planta: Tallo

Características Morfológicas:

- Forma: Vara redonda
- Tipo: vara larga continua 1.5 a 2 metros espesor máximo 20 mm., de la cual se obtiene dos cintas de su perímetro total.
- Color: Beige, en estado seco, mate y satinada
- Acepta pigmentación vegetal y mineral.
- Textura: suave y lisa.

Nace a la orilla de las quebradas y crece en la sombra.

Lugares: Cauca, Nariño y Chocó

Productos: Contenedores, esteras y tejidos planos.

Copyright © Artesanías de Colombia













Weguerre



Weguerre

Nombre Científico: *Astrocaryum standleyanum*

Nombres populares:

Chocó y Antioquía, weguerre o chuga

Nariño: güinul

Bajo San Juan: weguer

Parte útil de la planta: hoja de la palma.

Es una palma de tallo ergudo con espigas grandes y abundantes, que posee de 11 a 18 hojas compuesta con el raquis espinoso.

También es utilizada como planta medicinal por los jaibanas de las comunidades.

Características:

- Tipo: cintas delgas que se entorcha entre si misma.
- Color: Beige, en estado seco, mate
- Acepta pigmentación vegetal y mineral.
- Textura: suave y lisa.

Lugares: Chocó, Antioquia, Nariño y Cauca

Productos: Contenedores.

Weguerre





Chiqui Chiqui



Tejiendo Chiqui-Chiqui

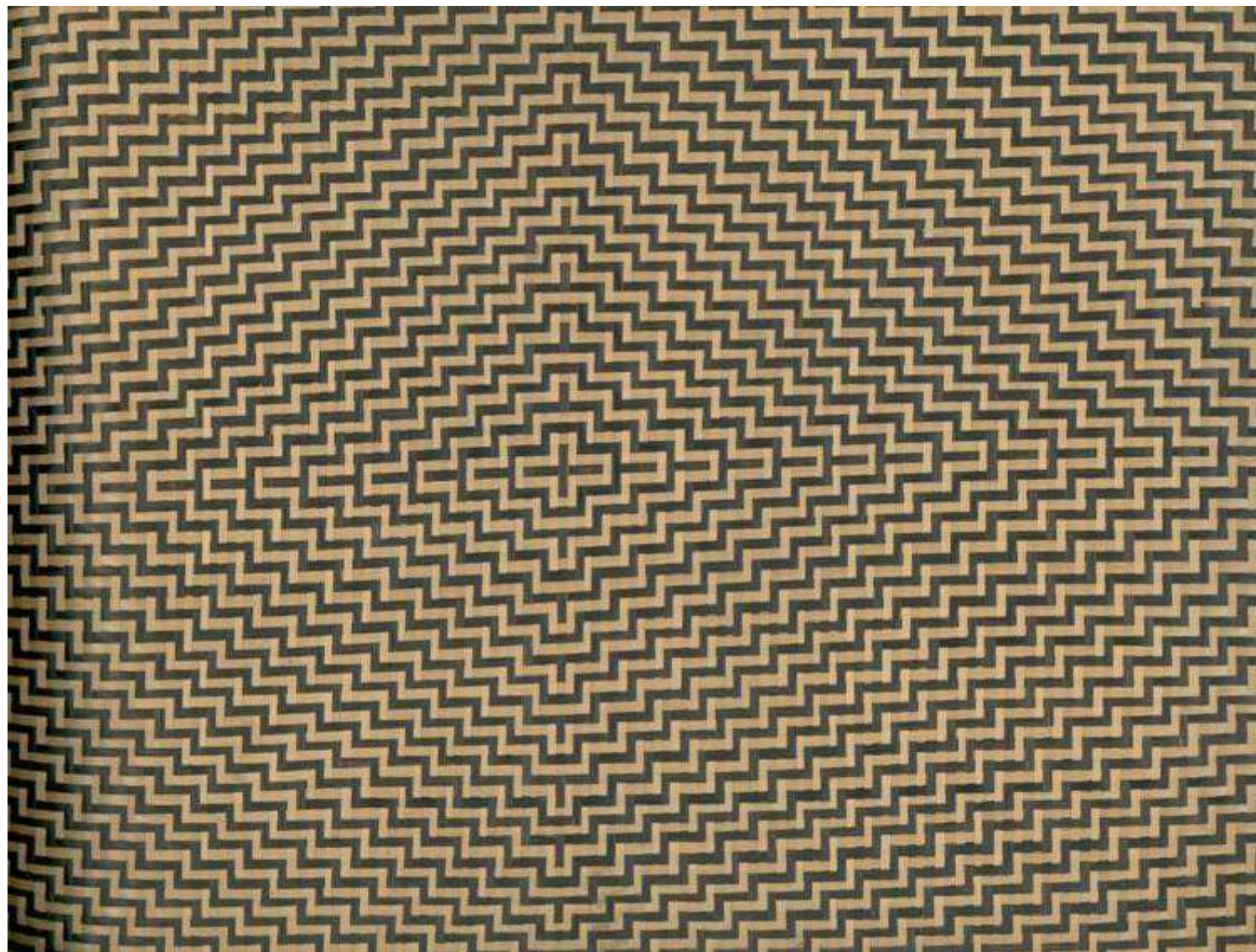
Guarumo



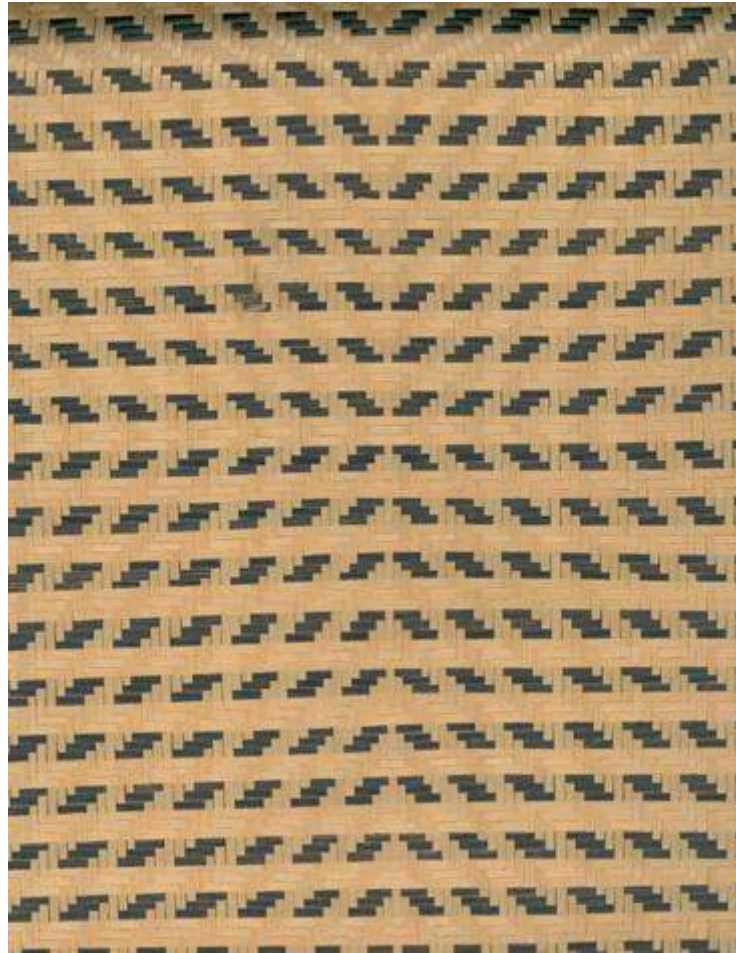
Guarumo













Fibras Duras



Mimbre

Mimbre

Nombre Científico: *Salix viminalis*

Parte útil de la planta: Tallo

Características Morfológicas:

- Forma: Vara redonda
- Tipo: vara larga, afinada de largo 1 a 2 metros espesor máximo 10 mm.
- Color: Beige, plano
- Acepta pigmentación vegetal y mineral
- Textura: suave y lisa. Semiopaca.

Resiste condiciones extremas de humedad y se desarrolla bien en suelos arcillosos. Se cultiva con éxito en el departamento del Tolima.

Productos: Canastos y mobiliario

Copyright © Artesanías de Colombia







No Tejidos



Yanchama



Cuero





Coco



Semillas









Ministerio de Comercio, Industria y Turismo

artesanías de colombia

www.artesantiasdecolombia.com.co