

Ministerio de Comercio, Industria y Turismo  
Artesanías de Colombia S.A.  
Centro Colombiano de Diseño para la Artesanía y las Pymes.

Proyecto empresarial de innovación y desarrollo técnico

**“Diseño e Innovación Tecnológica aplicados en el proceso de desarrollo del sector artesanal y la ejecución del plan de transferencia aprobado por el SENA”**

**Asesoría en rediseño y diversificación del producto tradicional, en el oficio, técnica y materias primas artesanales con mayor potencial en Puerto Inirida - Guainía**

**ANEXO**

**Fichas de diseño**

**ELSA VICTORIA DUARTE**

**Asesora**

Convenio de cooperación y asistencia técnica y financiera No. 2051720  
entre el SENA – FONADE y Artesanías de Colombia  
Interventoría: Universidad Nacional de Colombia.

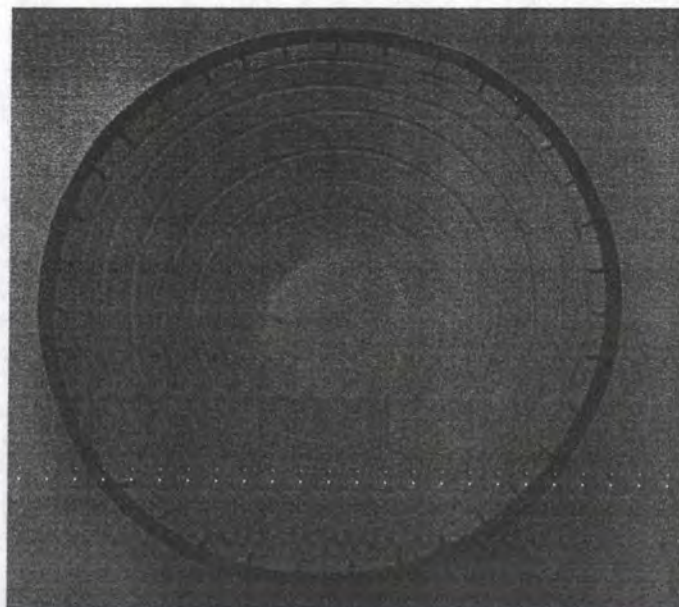
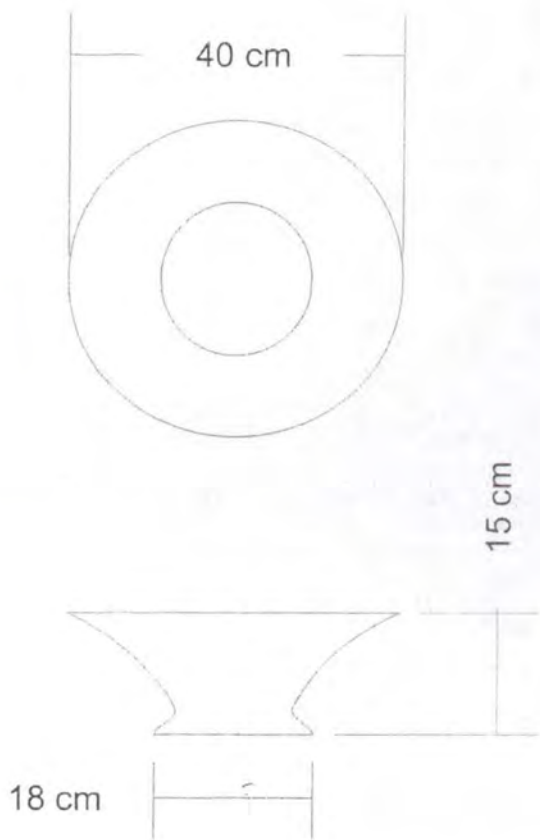


Diciembre 2006



Ministerio de Comercio, Industria y Turismo  
artesanías de Colombia s.a.

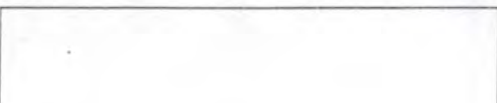
# Dibujo y planos técnicos



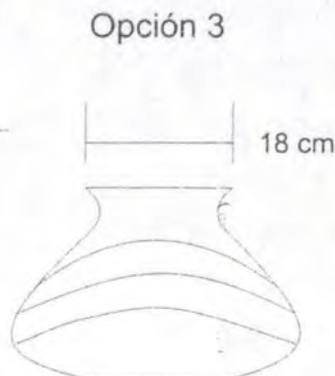
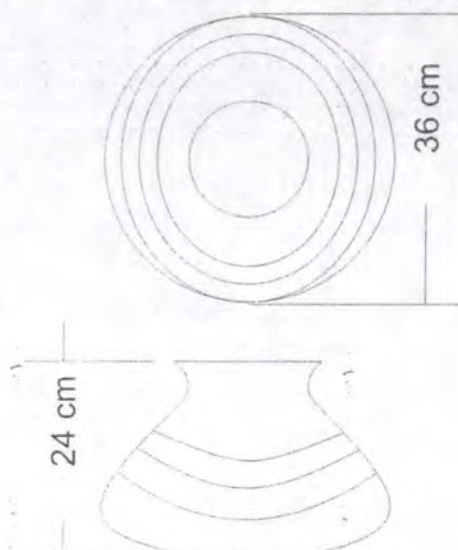
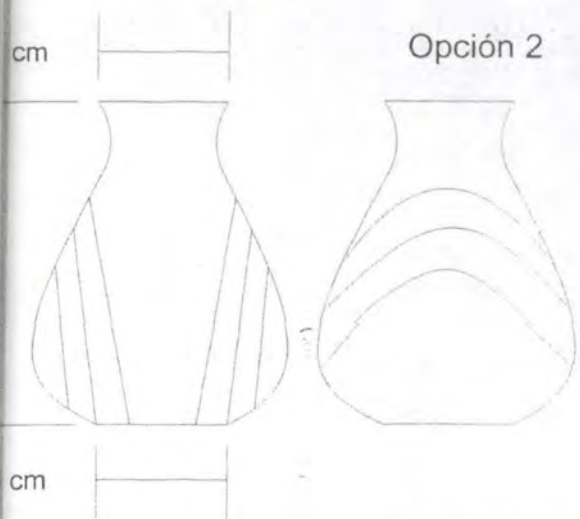
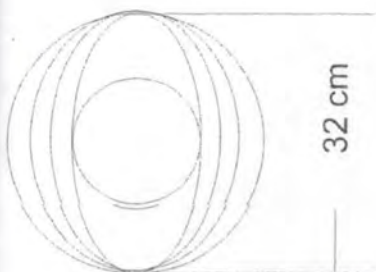
Diseñador: Elsa Victoria Duarte Saavedra		Especialidad: Diseñadora Industrial	
Nombre: Contenedor	Referencia:	Esc.(cm): 1:	PI.
Forma: copa alta	Línea: Contenedores vena		
Técnica: Alfarería y cestería	Recurso Natural: barro y fibra chicqui chiqui		
Materia prima: rollo	Materia prima: barro y fibra chicqui chiqui		

Proceso de producción: Preparación del barro: triturado, cernido y mezclado. La fibra también se prepara previamente triturada y cernida.  
 Amasado de la pasta y amasado del barro mezclado con agua.  
 Modelado de la pieza con la técnica de rollo, secado y bruñido.  
 Cocción de la pieza en horno de leña.  
 Acabado de la pieza con fibra chicqui chiqui con la técnica de rollo

Observaciones:



# Dibujo y planos técnicos



Sin tejido superior en chiqui chiqui

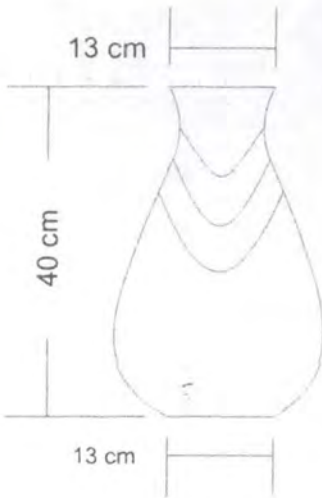
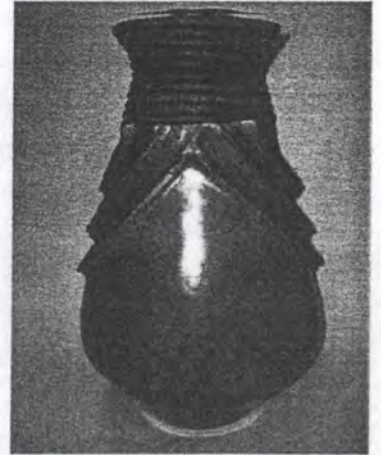
Diseñador: Elsa Victoria Duarte Saavedra		Especialidad: Diseñadora Industrial	
Objeto: Jarrón	Referencia:	Esc.(cm): 1:	Pl.
Color: vena cuello bajo	Línea: Jarrones vena		
Oficio: Alfarería y cestería	Recurso Natural: barro y fibra chicqui chiqui		
Técnica: rollo	Materia prima: barro y fibra chicqui chiqui		

Proceso de producción: Preparación del barro: triturado, cernido y mezclado con ceniza también previamente triturada y cernida.  
Preparación de la pasta y amasado del barro mezclado con agua.  
Modelado de la pieza con la técnica de rollo, secado y bruñido.  
Cocción de la pieza en horno de leña.  
Acabado de la pieza con fibra chicqui chiqui con la técnica de rollo

Observaciones:



# Dibujo y planos técnicos



Opción 2

Opción 3

Sin tejido superior en chiqui chiqui

Diseñador: Elsa Victoria Duarte Saavedra

Especialidad: Diseñadora Industrial

Nombre: Jarrón

Referencia:

Esc.(cm): 1: Pl.

Descripción: vena cuello alto

Línea: Jarrones vena

Categoría: Alfarería y cestería

Recurso Natural: barro y fibra chicqui chiqui

Material: barro

Materia prima: barro y fibra chicqui chiqui

Proceso de producción: Preparación del barro: triturado, cernido y mezclado

La fibra de algodón también previamente triturada y cernida.

Preparación de la pasta y amasado del barro mezclado con agua.

Modelado de la pieza con la técnica de rollo, secado y bruñido.

Secado de la pieza en horno de leña.

Decoración de la pieza con fibra chicqui chiqui con la técnica de rollo

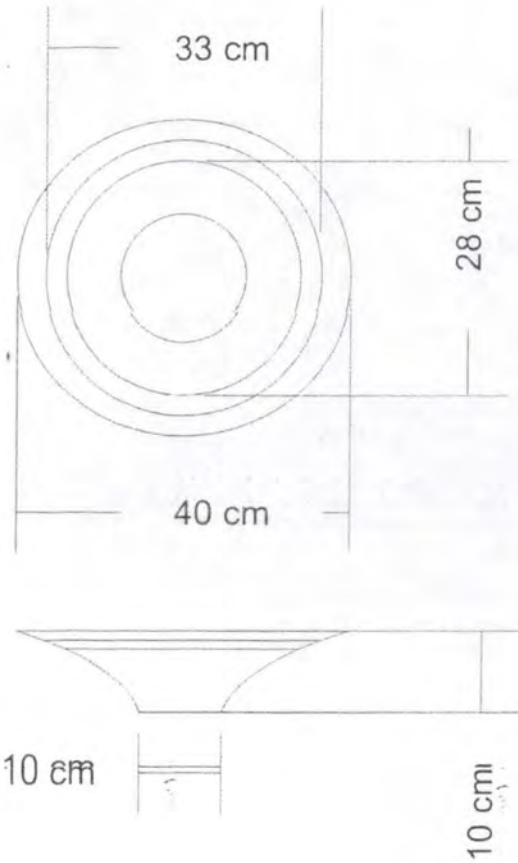
Observaciones:



# Dibujo y planos técnicos



Ministerio de Comercio, Industria y Turismo  
Artesanías de Colombia S.A.



Autor: Elsa Victoria Duarte Saavedra

Especialidad: Diseñadora Industrial

Contenedor

Referencia:

Esc.(cm): 1: PI.

Temperatura: vena copa baja

Línea: Contenedores vena

Material: Alfarería y cestería

Recurso Natural: barro y fibra chicqui chiqui

Forma: rollo

Materia prima: barro y fibra chicqui chiqui

Proceso de producción: Preparación del barro: triturado, cernido y mezclado

Observaciones:

Se realiza también previamente triturada y cernida.

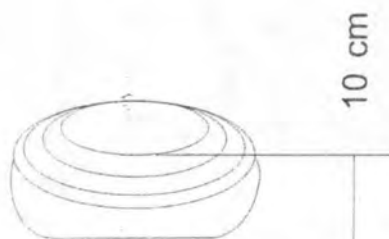
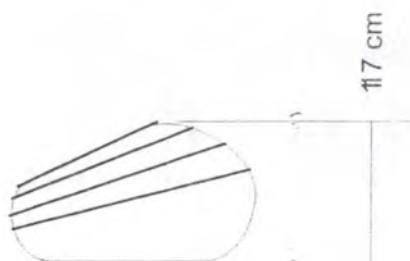
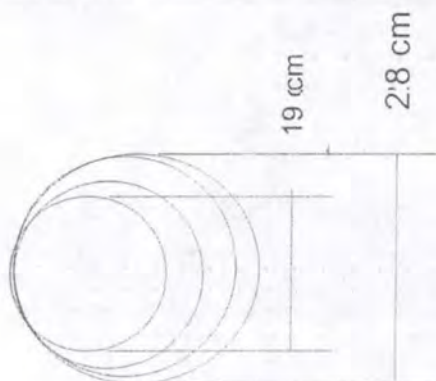
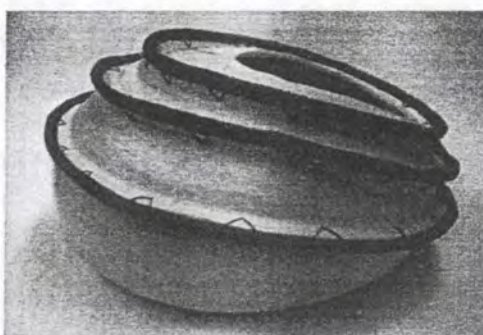
Preparación de la pasta y amasado del barro mezclado con agua.

Formado de la pieza con la técnica de rollo, secado y bruñido.

Secado de la pieza en horno de leña.

Decoración de la pieza con fibra chicqui chiqui con la técnica de rollo





Diseñadora: Elsa Victoria Duarte Saavedra

Especialidad: Diseñadora Industrial

Objeto: Contenedor

Referencia:

Esc.(cm): 1: PI.

Material: vena cerrado

Línea: Contenedores vena

Técnica: Alfarería y cestería

Recurso Natural: barro y fibra chicqui chiqui

Forma: rolo

Materia prima: barro y fibra chicqui chiqui

Proceso de producción: Preparación del barro: triturado, cernido y mezclado

La fibra también previamente triturada y cernida.

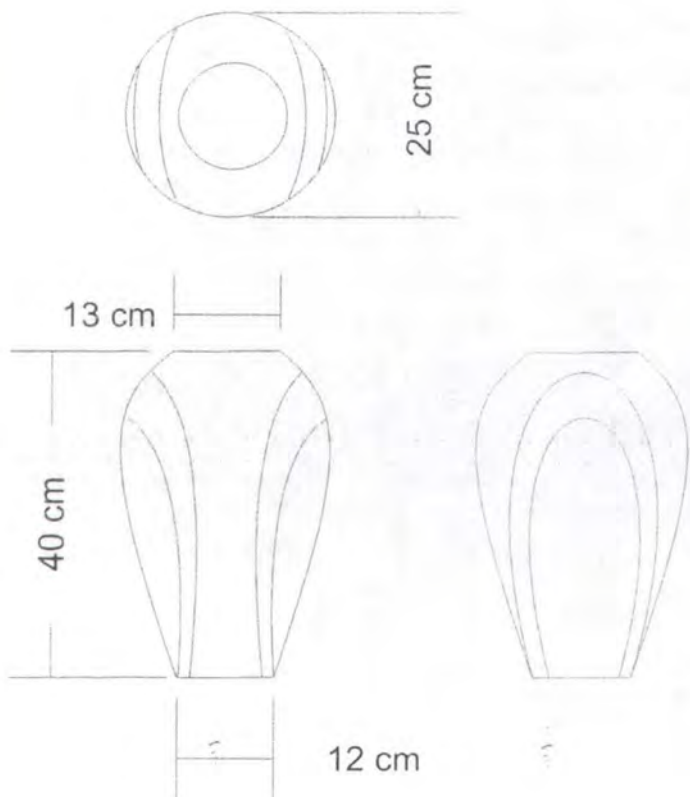
Amalgamación de la pasta y amasado del barro mezclado con agua.

Formado de la pieza con la técnica de rolo, secado y bruñido.

Secado de la pieza en horno de leña.

Acabado de la pieza con fibra chicqui chiqui con la técnica de rolo

Observaciones:



Autor: Elsa Victoria Duarte Saavedra		Especialidad: Diseñadora Industrial	
Referencia:		Esc.(cm): 1:	Pl.
Tipo: vena sin cuello		Línea: Jarrones vena	
Materia: Alfarería y cestería		Recurso Natural: barro y fibra chicqui chiqui	
Tipo de rollo:		Materia prima: barro y fibra chicqui chiqui	

Proceso de producción: Preparación del barro: triturado, cernido y mezclado  
 Mezcla también previamente triturada y cernida.  
 Amalgamación de la pasta y amasado del barro mezclado con agua.  
 Acabado de la pieza con la técnica de rollo, secado y bruñido.  
 Cocción de la pieza en horno de leña.  
 Acabado de la pieza con fibra chicqui chiqui con la técnica de rollo

Observaciones:

---



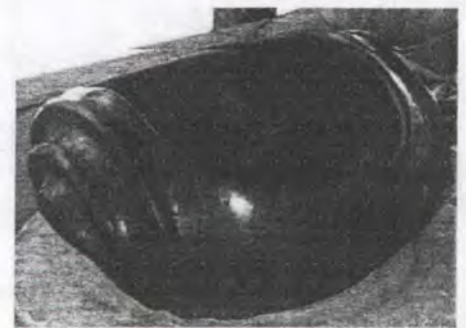
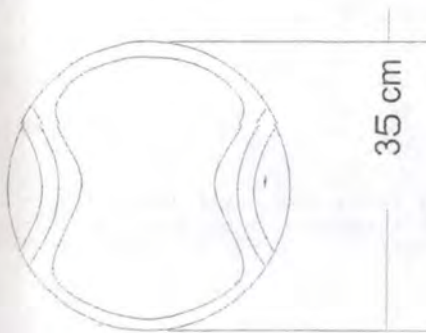
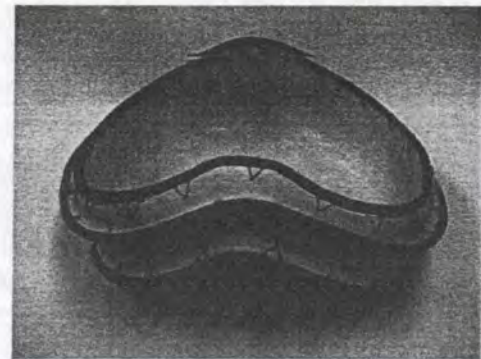
---



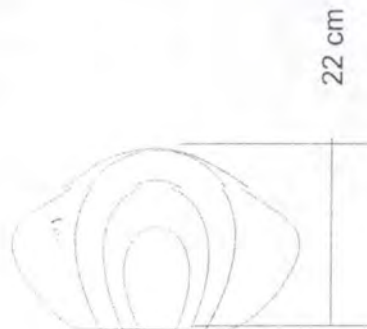
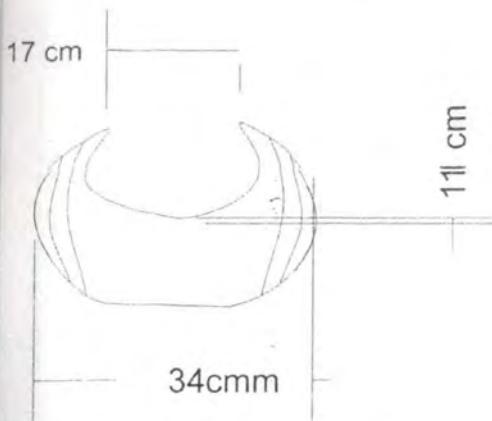
---



Opción 1



Opción 2



Diseñador: Elsa Victoria Duarte Saavedra

Especialidad: Diseñadora Industrial

Objeto: Contenedor

Referencia:

Esc.(cm): 1: Pl.

Material: vena abierto

Línea: Contenedores vena

Técnica: Alfarería y cestería

Recurso Natural: barro y fibra chicqui chiqui

Forma: rollo

Materia prima: barro y fibra chicqui chiqui

Proceso de producción: Preparación del barro: triturado, cernido y mezclado

La fibra de palma también previamente triturada y cernida.

Amalgamación de la pasta y amasado del barro mezclado con agua.

Modelado de la pieza con la técnica de rollo, secado y bruñido.

Cocción de la pieza en horno de leña.

Decoración de la pieza con fibra chiqui chiqui con la técnica de rollo

Observaciones:

