



CARPETA DE DISEÑO

PROYECTO ANTIOQUIA
SUBPROYECTO ORIENTE

CERAMICA ARTESANAL EL CARMEN DE VIBORAL

ANEXO
MATERIAL FOTOGRAFICO

MARIA CLEMENCIA ORTEGA M.

Artesanías de Colombia

Medellín 1987

INFORMACION GENERAL



1. Casco urbano de El Carmen de Viboral



2. Vista parcial calle principal



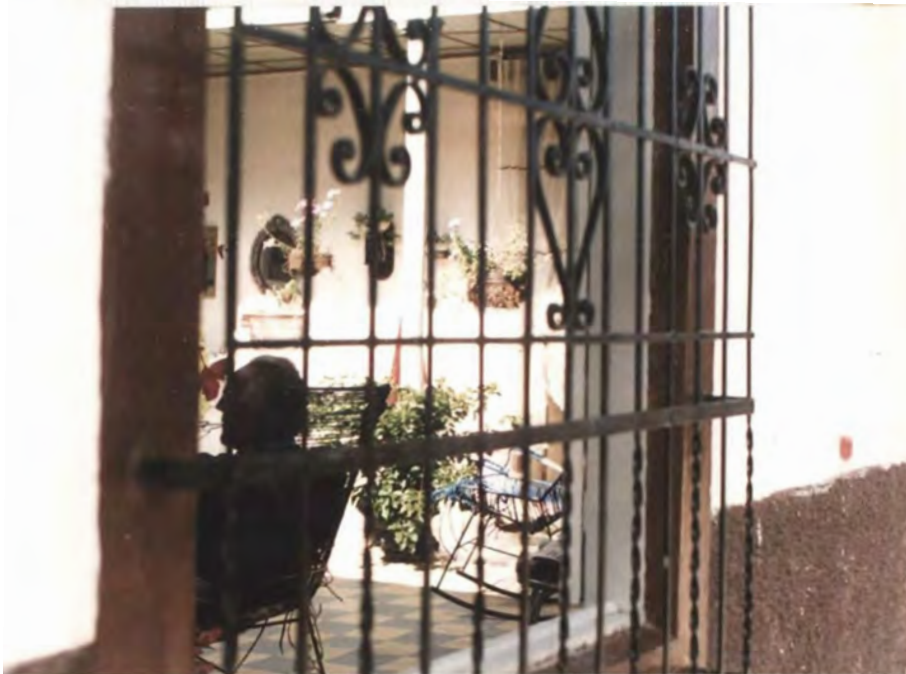
3. Calle principal del pueblo



4. Detalle de fachada, vivienda urbana



5. Calle urbana



6. Interior de vivienda urbana



7. Iglesia Parroquial. Carmen de Viboral



8. Plaza del pueblo, día de mercado



9. Plaza del Pueblo, día de mercado



10. Plaza del Pueblo ,día de mercado



11. Fachada de almacén de cerámica



12. Entorno rural. Carmen de Viboral



13. Entorno Rural. Carmen de Viboral



14. Antigua Fábrica Cerámica San Antonio



15. Instalaciones Antiguas fábricas



16. Techos de y entorno del área rural

PROCESO PRODUCTIVO DE LA LOZA



17. Vall de Entrada, Fábrica Continental



18. Fachada Fábrica Cerámica Triunfo



19. Fachada de taller artesanal. Samuel Pareja.



20. Proceso Cerámico. Fábrica Continental.

PREPARACION DE LA PASTA DE LOZA



21. Materias primas listas para ser procesadas.



22. Rocas de Feldspato. Fábrica Cerámica Triunfo



23. Cuarzo Rodado en piedra. Fábrica Cerámica Triunfo.



24. Depósito de Caolín.



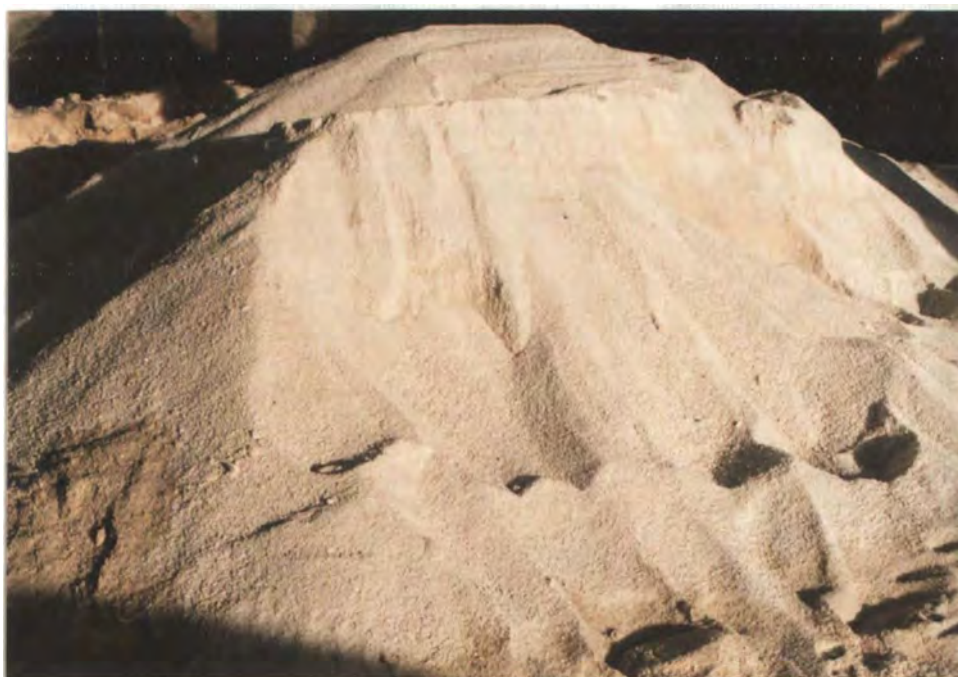
25. Trituración de minerales calcinados en piedra. Fábrica Cerámica Triunfo



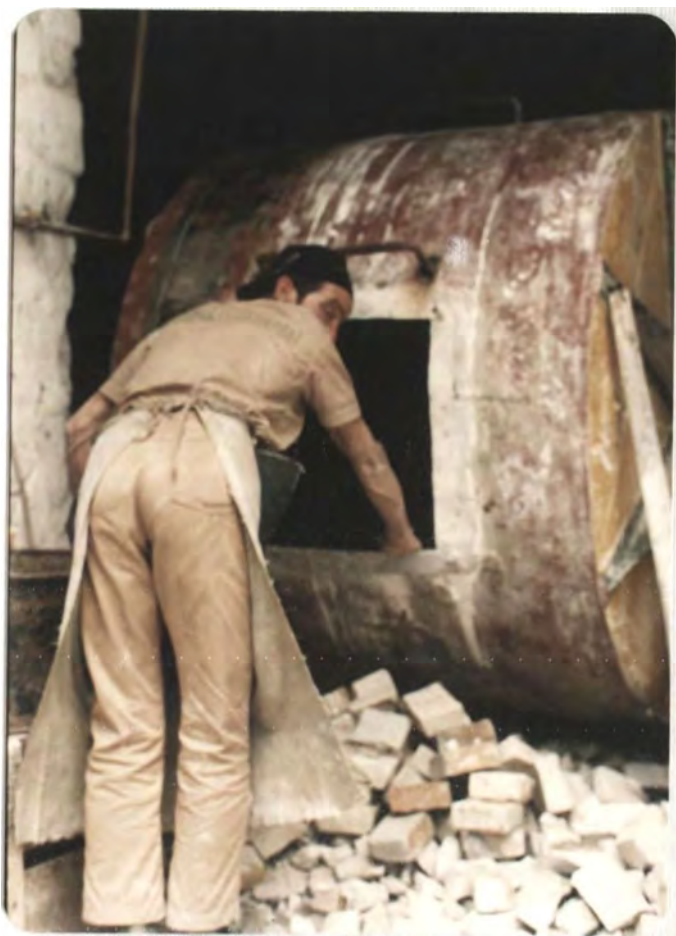
26. Detalle de los molinos de Pisón o Martillos Californianos. Este proceso lo realizan dos fábricas y algunos talleres artesanales.



27. Tamizado de los minerales calcinados.



28. Feldespato calcinado y tamizado. Continental



29. Adecuación del molino de Bolas. Se forra el interior del molino en adoquines de Loza.



30. Bolas de loza ya quemadas para el interior del molino



31. Colocación de molinos. Artesanías El Progreso.



32. Detalle de colocación del molino.



33. Zona de Molinos. Fábrica Cerámicas Jupiter



34. Detalle de eje de molino. Fábrica Continental



35.. Disolución y decantación de minerales blandos.
Artesanías El Progreso



36.. Cuba llena de caolín decantando



37. Mezcla y molienda de la pasta de loza. I.T.I.



38. Molienda de la pasta de loza. Fábrica Continental.

SECAMIENTO DE LA PASTA



39. Eliminación del exceso de agua por medio de la filtración



40. Platos cubiertos con tela, filtración.



70. Compresor de azas u or jas de pocillo. Continental.



71. Detalle de desmoldeo de orejas de pocillo.



41. Detalle de Filtroprensa. Este proceso lo realizan las Fábricas Continental y El Capiro.



42. Detalle de la pasta extraída de la Filtroprensa, en esta forma se l llama "galleta". Fábrica Continental



43. La galleta tiene un peso aproximado de 30 Ks.



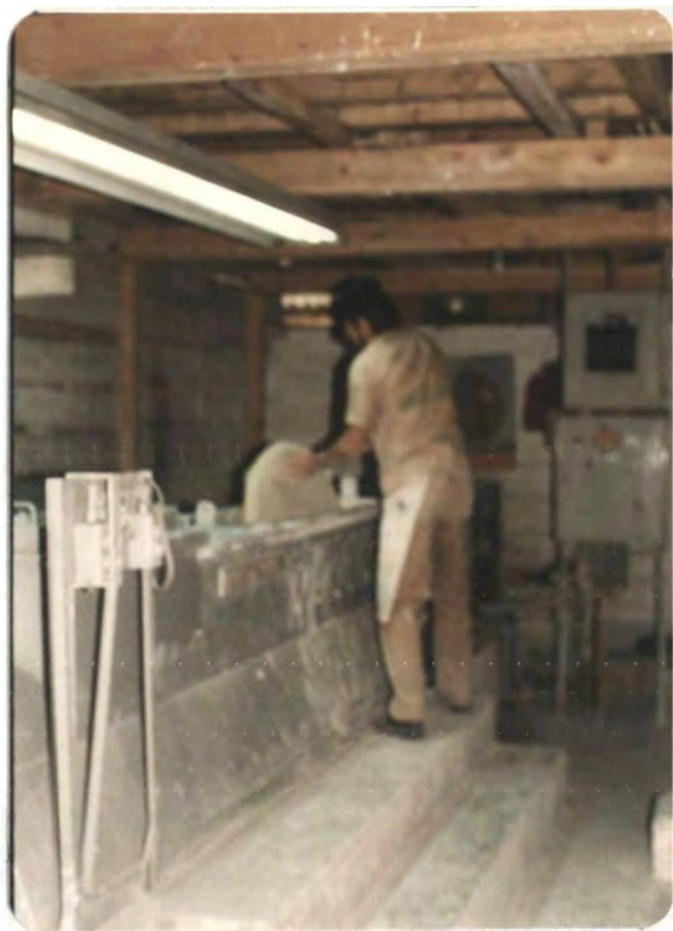
44. Entalegada, proceso de filtración de agua.



45. Estufa de secamiento. Consiste en una especie de horno abierto y de poca profundidad sobre la cual se riega la pasta semilíquida y por medio de calor se termina de extraer el agua a la pasta. Detalle de fogón Taller Artesanías El Progreso



46. Amasado una vez obtenida la "galleta" se lleva a la amasadora al vacío. Fábrica Continental.



47. Colocación d galleta
en la amasadora



48. Detalle co-
locación en ama-
sadora. Fábrica
Continental



49. Este proceso se realiza en las fábricas y talleres, a mano



50. Salida de la pasta de loza de la amasadora. Fábrica Continental



51. Corte de la Peya o trozo de pasta. Fábrica Continental



52. Almacenamiento y Reparto de la pasta lista para ser trabajada. Fábrica Continental



53. Pasta amasada a mano. Fábrica Capiro

TORNEADO DE PIEZAS



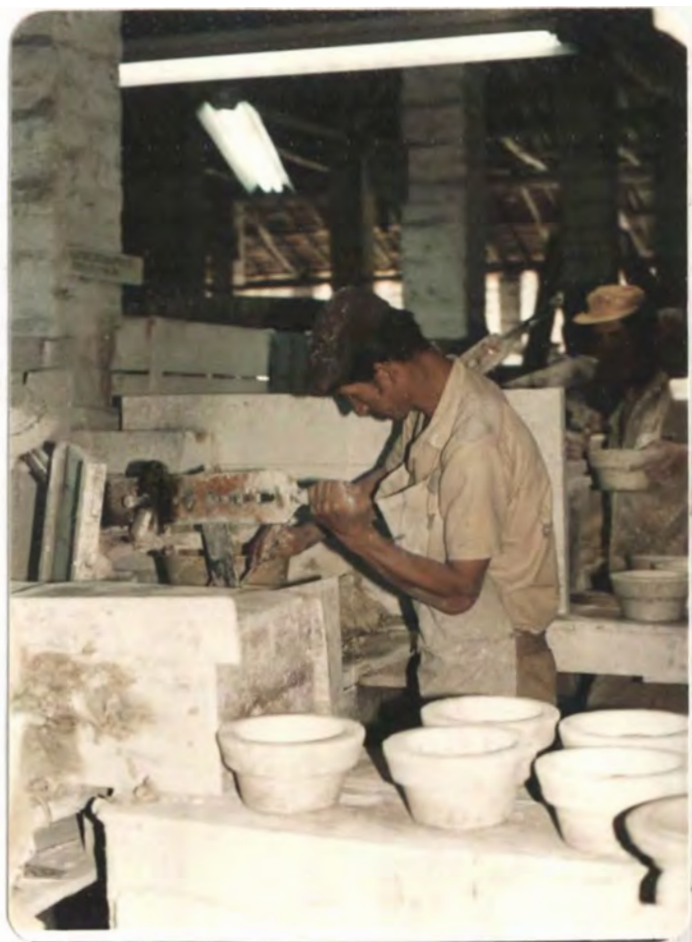
54. Hechura de Bolas de pasta para hacer pocillos. Fábrica Continental



55. Colocación de las bolas de pasta en el molde. Pelotiado. Fábrica Continental



56. Torneado con Terraja sobre torno movido por electricidad



Torneado o Forja de
cillos. Fábrica Continen-
1



58. Det lle de Terraaja. Forja de pocillo.



59. Corte en Telas o círculos para hacer platos.



60. Colocación en Moldes de "tel s" para forjar platos.



Forjado de Platos. Fá-
ca Continental



62. Forja de Platos. Clemente Betancur.



63. Forja de platos. Artesanías El Progreso.

PULIDA DE LAS PIEZAS



64. Corte p ra azas de cazuelas. Fábrica Continental.



65. Pieza desmoldada, pulida en torno.



66. Eliminación de rebabas y bordes. Continent 1.



67. Sobado con esponja húmeda. Continental.



68. Pulido con esponja húmeda. Artesanías El Progreso.



69. Piezas pulidas. Fábrica Continenta .



100. Cerrada o tapiada del horno



101. Carbón para atizar el horno.



102. Horno durante cocción de Bizcocho. Fábrica Cerámica trinunfo



103. Detalle de horno enfriando, en primer plano Fogón o alimentador del horno.



104. Descarga de Horno. Fábrica Continental.



105. Desempolvado y selección de piezas buenas.



106. Eliminación de piezas, luego de la cocción.



107. Estas piezas más tarde se trituran: chamote



108. Piezas clasificadas listas para decoración.



109. Decoración de platos con motivos en azul cobalto. Fábrica Continental



110. Decoración de pocillos con motivo azul cobalto.



111. Detalle de decoración de pocillos.



112. Decoración con color naranja, primera fase.



113. En primer plano pinceles que se utilizan. Continental.



114. Decoración de platos con motivos color naranja.



115. Complementación de la decoración. Continental.



116. Producción para decoración. Fábrica Cerámica Triunfo



117. Detalle de decoración con pincel y varios colores de materia. Decorados Fábrica Triunfo



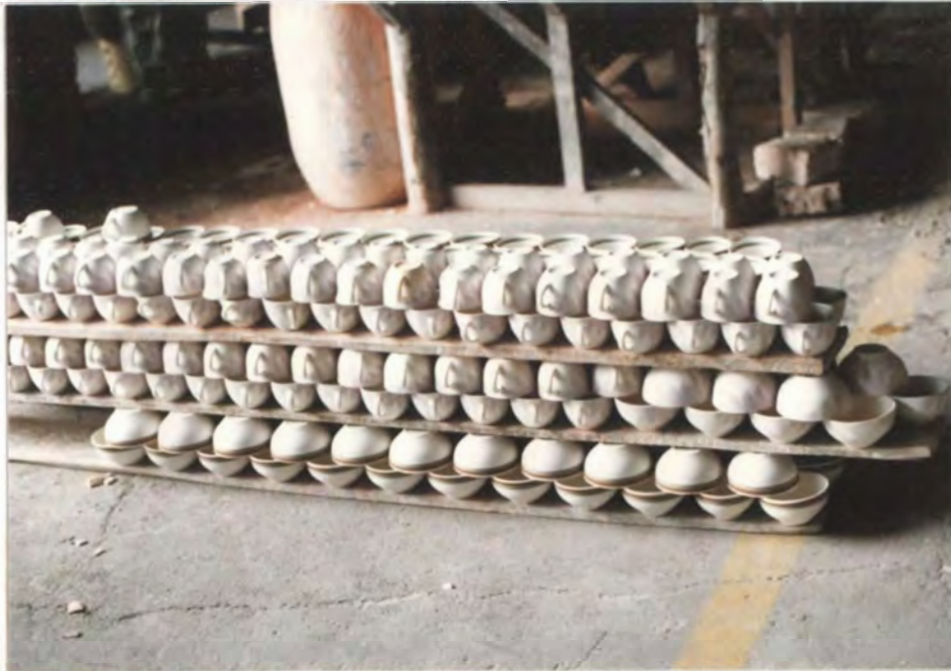
118. Decoración con esponja. Artesanía El Progreso.



119. Decoración terminada. Decoración y diseño Taller Artesanías El Progreso



120. Platos recién decorados. Taller Artesanías El Progreso.



121. Piezas decoradas a mano en espera de ser esmaltadas. Artesanías El Progreso



122. Transporte de piezas decoradas para
sección de esmaltado



72. Pulida de oreja . Continental



73. Sobada de orejas.



74. Colocación de orej s en pocillo B rbotina.
Conti ntal.



75. Sobada final de pocillos.

SECAMIENTO DE PIEZAS



76. Una vez terminadas las piezas se transportan a los estantes o repisas. Fábrica Continental



77. Piezas secando en estantes. Fábrica Continental



78. Piezas en etapa de secamiento. Taller Artesanías El Progreso



79. Platos en etapa de secamiento. Fábrica Continental



80. Platos y pocillos en etapa de secamiento. Taller Artesanías El Progreso.



81. Traslado de moldes húmedos para etapa de secamiento. Fábrica Continental



82. Detalle de
moldes en tapa
de secamiento



83. Organización de moldes
para secado. Fábrica Conti-
nental

COLADO DE PIEZAS



84. Técnica de Colado. Pasta de loza. Continental.



85. Conformación del grosor de la pieza.



86. Vaciado del excedente de pasta. Reposo de molde.



87. Se procede a desmoldar la pieza.



88. Limpieza de moldes del exceso de pasta.



89. Lecheras recién desmoldadas.



90. Jarros cervencos o Rubicones recién desmoldados.



91. Pulido de las piezas. Proceso de secamiento.

HECHURA DE ESTUCHES Y SOPORTES PARA LA COCCION



92. Piezas rot para triturar: Ch mote.



93. Detalle de trituración con martillos de pisón.



94. El chamote resultante se taniza. Fábrica Continental.



95. El barro húmedo se amaza con el chamote



96. Los estuches se hacen manualmente. Se dejan secar.



97. Caballitos o soportes de diferentes formas.



98. Una vez las piezas se organizan dentro de estuches para la primera cocción. Se colocan rollos de arcilla refractaria entre un estuche y otro para impedir la contaminación de las piezas durante la cocción.



99. Se carga el horno con los estuches llenos de piezas crudas.

ESMALTADO



123. El esmalte ya preparado se deposita en grandes canecas.



124. Introducción de la pieza rápidamente en el esmalte.



125. La pieza absorbe inmediatamente el esmalte.



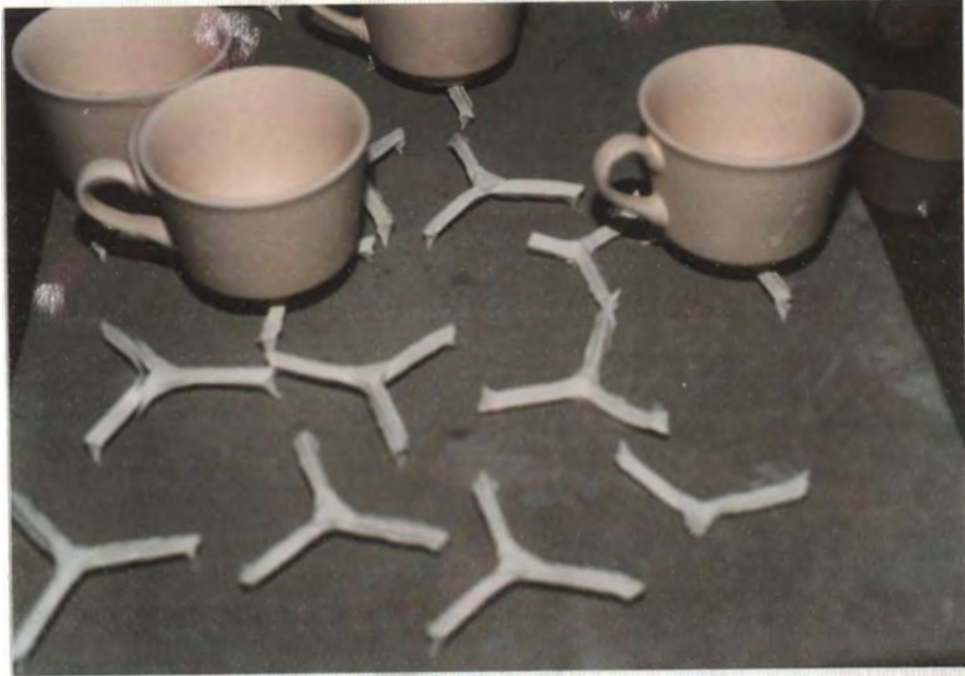
126. Luego del esmaltado las piezas se dejan secar totalmente. Fábrica Continental.



127. Piezas esmaltadas. Cerámica Triunfo.



128. Primer plano de caballitos recién horneados.
Fábrica Contiental



129. Colocación de las piezas sobre caballito .



130. Colocación de piezas dentro de los estuches.



131. El estuche se cubre con un plato par evitar contaminación.



132. Ubicación de platos dentro de los estuches. Fábrica Continental.



133. Estuche cargado de platos apoyados en caballitos o soportes.



134. Estuche cargado de pocillos. Fábrica Cerámica Triunfo.



135. Carga de horno con estuches llenos de piezas esmaltadas. Fábrica Continental

136. Tapiada de Entrada de horno. Obsérvese agujero dejado para controlar punto de cocción.





137. Horno en enfriamiento
luego de cocción.



138. Detalle de
fogón o alimen-
tadores. Observe-
se el piso y en-
trepiso de su
interior.



139. Piezas terminadas. Fábrica Cerámica Triunfo.



140. Clasificación de piezas terminadas. Fábrica Cerámica Triunfo.



141. Detalle de piezas desechadas en la etapa final del proceso. Fábrica Cerámica Triunfo



142. Tazas dis-
puestas para el
empaque en gua-
cales. Taller Ar-
tesanal El Pro-
greso



143. Tazas dentro de gua-
cales protegidos con viru-
ta de madera para amorti-
guar el roce entre ellas.
Fábrica Cerámica Triunfo



144. Productos dentro de guacales dispuestos para la comercialización.



145. Productos empacados en caja de cartón. Cerámica Triunfo.

PRODUCCION DE OBJETOS DE USO ELECTRICO



146. Aspecto del taller de Artículos Eléctricos.



147. Sitio de trabajo. Porcelana Delta.



148 Vista general interior de taller. Jhon Jairo Echeverry.



149. Aspecto general de la sección de molinos. Porcelana Delta.



150. Preparación de bolas para molino. Porcelana Delta.



151. Formación de bolitas con la pasta de loza.



152. S colocan al sol para secarlas al máximo.



153. Luego se guardan en bolsa de plástico y se procede al moldeo.



154. Trabajadora realizando la primera fase de moldeo.



155. Extracción de piezas moldeadas. Porcelana Delta.



156. Detalle de las piezas ya formadas. Porcelana Delta.



157. Aspecto General de prensa hidráulica y sitio de trabajo artesano. Jhon Jairo Echeverry.



158. Luego de moldeadas las piezas se pulen.



159. Proceso de secamiento de las piezas Porcelana Delta.



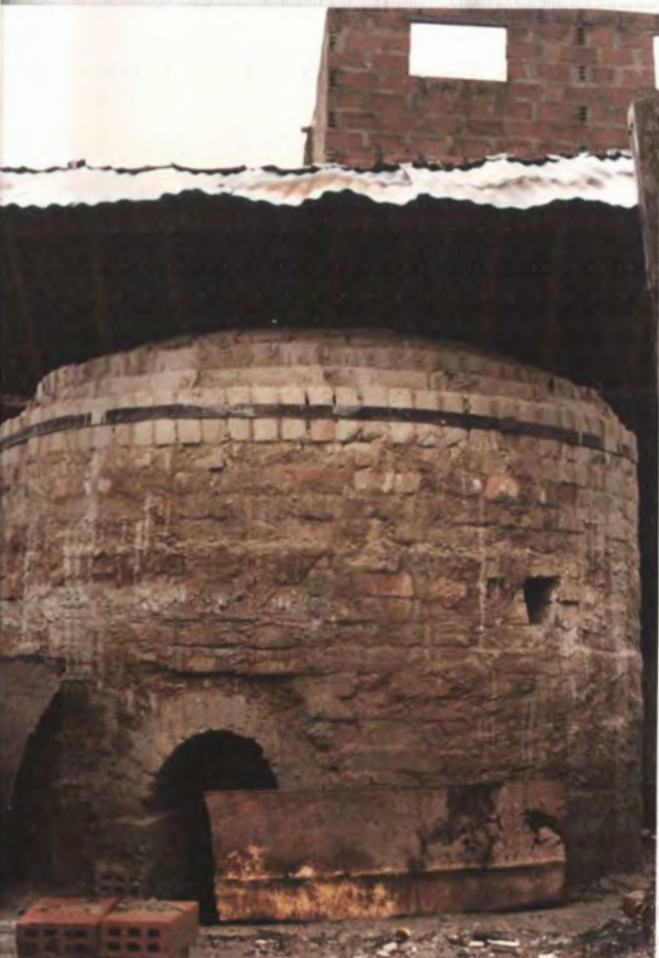
160. Piezas en secamiento. Jhon Jairo Ech v rry.



161. Piezas para ser cocidas en horno eléctrico.



162. Horno eléctrico lleno con artículos eléctricos. Porcelana Delta



163. Horno de Carbón para quema de artículos eléctricos. Jhon Jairo Echeverry



164. Interior de horno eléctrico para cocción de objetos cerámicos.



165. Piezas ya quemadas, listas para ser clasificadas.



166. Ensamble y colocación de herrajes para portalámparas.



167. Detalle de colocación de herrajes. Porcelana Delta.



168. Ensamble de Herrajes. Porcelana Eléctrica

PROCESO PRODUCTIVO DE TERRACOTA



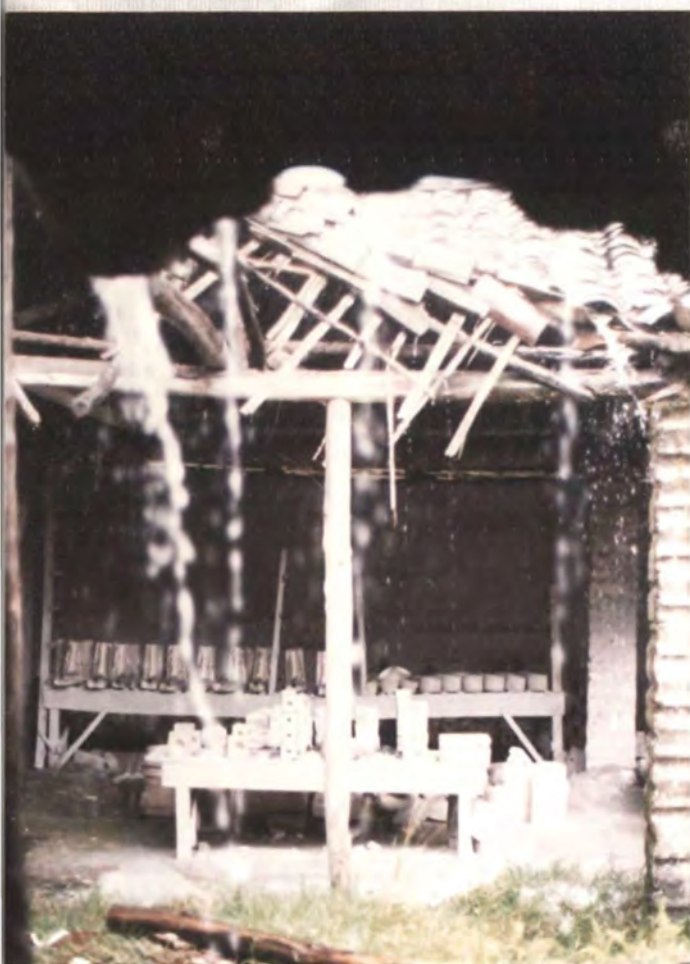
**169. Interior de taller del artesano Carlos Henao.
Cerámica El Jarrón.**



170. Lugar de producción.



171. Moldes arrinconados por no tener la capacidad de producir



172. Interior de taller. Ceraicas Júpiter.



173. Sitio de Producción Cerámicas Júpiter.



174. Materia prima. Arcilla gris de Llano Grande. Cerámica Júpiter.



175. Disolución de la arcilla para colado. Taller Oscar Ramírez.



176. Batido y floculación de la arcilla. Oscar Ramírez.

MOLDEO DE PIEZAS POR MEDIO DE COLADO



177. Colado de moldes.



178. Colado de materas.



179. Colado de materas en espera de ser vaciado o eliminado el exceso de arcilla.



180. Moldeo de Huevos anidadores.



181. Colocación de arcilla plástica para moldeo.



182. Huevos listos para ser pulidos.



183. Materas listas para ser pulidas. Cerámicas Júpiter.



184. Sobado o pulida de materas. Taller Oscar Ramírez.



185. Materas pulidas o brilladas. Cerámcas Júpiter.



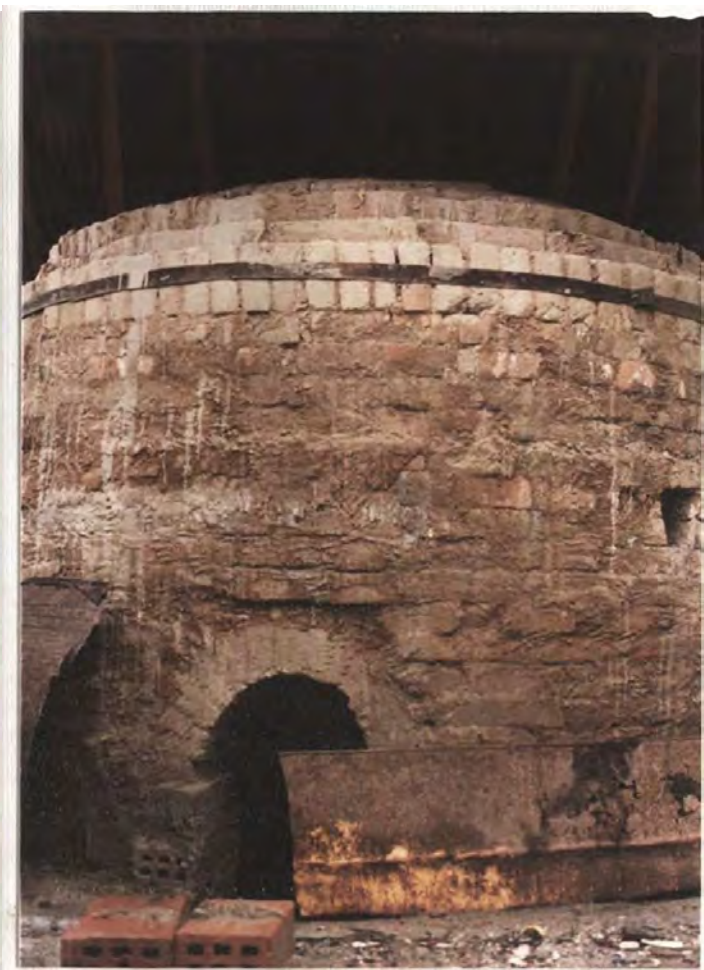
186. Piezas en estantes en etapa de secamiento. Cerámica Júpiter.



187. Moldes en Etapa de secamiento. Cerámica Júpiter.



188. Horno enfriando. Taller El Jarrón.



189. Horno enfriando. Taller El Jarrón



190. Producción Bizcochara. Primera y única quema. Cerámica Júpiter.



191. Lijado de piezas para suavizarla y sellar un poco los poros

192. En una caneca se mezclan las pinturas con disolventes. Se esmalta la pieza por fricción. Cerámicas Júpiter





193. Esmaltado de piezas con brocha o pincel



194. Piezas esmaltadas secando el esmalte. Cerámicas Júpiter



195. Piezas esmaltadas secando el esmalte. Cerámicas Júpiter.



196. Esmaltes de colores con disolventes para decorar.



197. Decoradora de materas. Taller Oscar Ramirez.



198. Piezas en espera de ser clasificadas.

CLASIFICACION PRODUCTOS DE LOZA



199. Diversas formas de platos. Fábrica Continental.



200. Diversas formas de platos y jarras.
Cerámica Triunfo.



201. Diversas formas platos, pocillos, jarras.
Artesanías El Progreso.



202. Diversas formas de pocillos y sopera. Cerámica El
Triunfo



203. Taza y pocillo. Fábrica Continental.



204 Vajilla completa. Fábrica Continental



205. Vajilla de diversos colores.



206. Licoreras. Artesanías El Progreso.



207. Bombonera, mantequillera. Cerámica Continental.



208. Materas en loza blanca. Artesanías El Progreso.



209. Materas en loza de diversos colores.
Artesanías El Progreso.



210. Materas en loza blanca.
Fábrica Continental.



211. Materas y licoreras en loza. Fábrica Continental.



212. Jarros cervecedores o Rubicones. Artesanías El Progreso.

CLASIFICACION PRODUCTOS TERRACOTA



215. Diversas formas de materas. Taller Oscar Ramírez.



**216. Diversas formas de materos. Taller Júpiter.
Gerardo Montoya.**



217. Materas y tazones. Taller Júpiter.



218. Materos y jarrones. Taller El Jarrón.



219. Búhos y mariposas. Tiller Redio Pareja.



220. Figuras reproducidas a partir de moldes y esmaltes americanos. Artesana Elsa Gómez.



221. Figuras reproducidas. Mercedes Betancur.



222. Figuras reproducidas. Mercedes Betancur.

COMERCIALIZACION



223. Almacén de venta de productos. El Progreso.



224. Almacén de venta de productos. El Progreso.



225. Exhibición y ventas. Fábrica Continental.



226. Exhibición y ventas. Fábrica Continental.



227. Estante exhibición Elsy Gómez.



228. Centro de ventas en la plaza.

PIEZAS ANTIGUAS



229. Pocillos de porcelana. Domingo Montoya.



230. Tazones de porcelana. Domingo Montoya



231. Juego de pocillos de tinto en porcelana.



232. Plato de sopa y tazón en porcelana.



233. Aguamanil de loza.



234. Platos con diversos decorados.



235. Tazón decorado. I.T.T.



236. Plato con decoración antigua.



237. Licoreras.



238. Cafetera y Lechera.